

Diagonal Mar, Barcelona

REF. ABIX2210019

Spectaculaire maison en attique avec terrasse à louer à Diagonal Mar (Barcelona)

Caractéristiques

Surface

160 m²

Chambres

4

Salles de bain

3

- ✓ Vues
- ✓ Meublé
- ✓ Terrasse
- ✓ Piscine
- ✓ Ascenseur
- ✓ Concierge
- ✓ Chauffage
- ✓ AACC
- ✓ Arrière-cour
- ✓ Gym
- ✓ Surveillance
- ✓ A un parking

Prix

7.500 €



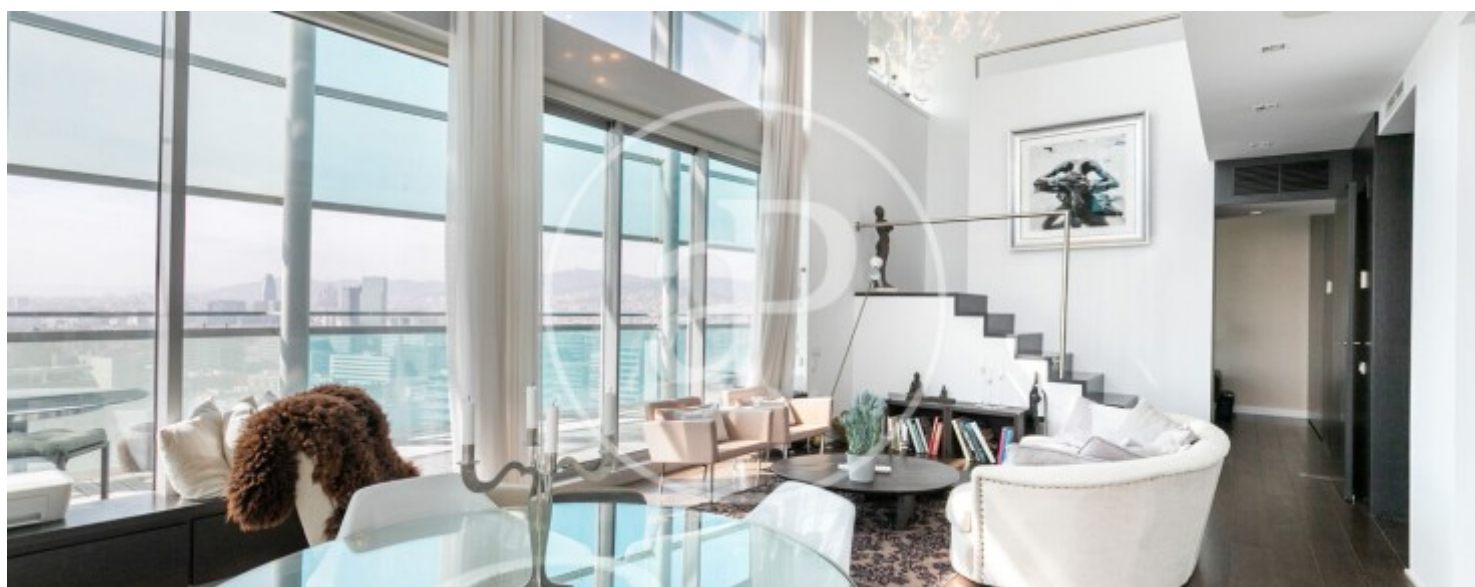
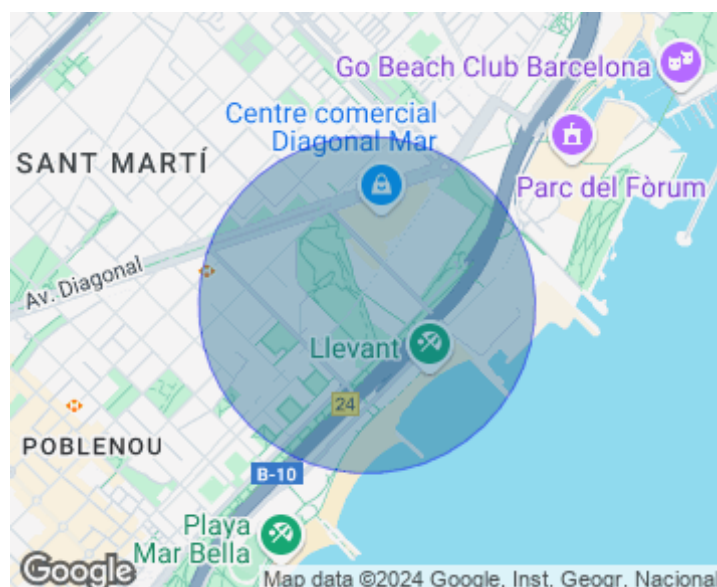
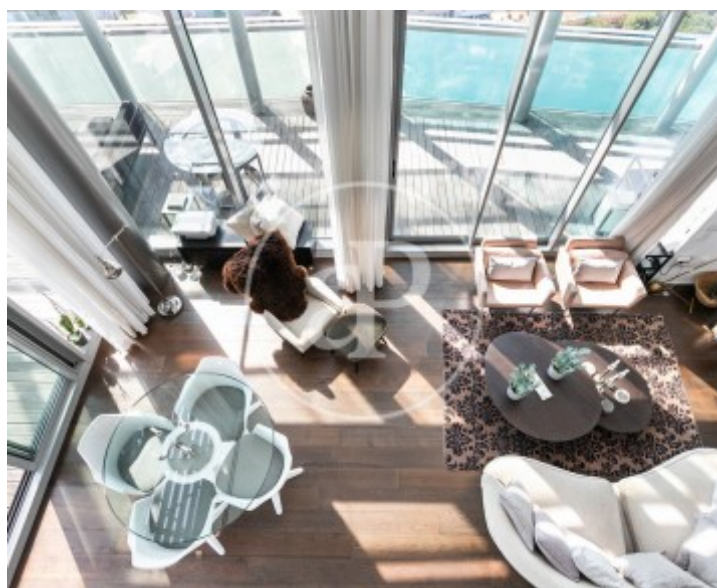
Nous vous présentons cette propriété spectaculaire située à Diagonal Mar Barcelona, à seulement 5 minutes de la mer et avec la meilleure orientation sud-ouest avec le meilleur soleil toute la journée et les meilleures vues sur la ville et la mer. Ce magnifique penthouse en duplex a une surface de 160m² répartie sur 2 étages. En entrant dans la propriété, au rez-de-chaussée, nous trouvons un grand salon-salle à manger avec des vues panoramiques spectaculaires sur la ville de Barcelone, un accès à la belle terrasse avec jacuzzi privé, une cuisine design ouverte avec cave à vin avec température réglable pour que la cuisine soit un plaisir avec les visites disponibles, une

chambre avec salle de bains en suite, dans laquelle vous pouvez placer une chambre ou un bureau et une buanderie avec machine à laver et sèche-linge. À l'étage supérieur, la zone de couchage, il y a une grande chambre avec salle de bains en suite, une autre salle de bains avec douche, et 2 chambres doubles entièrement équipées. Au total, la maison compte 4 chambres et 3 salles de bains complètes. Toutes les chambres ont une...

Contactez-nous,
nous serons heureux de vous aider,
pour vous fournir plus de détails et
d'informations.

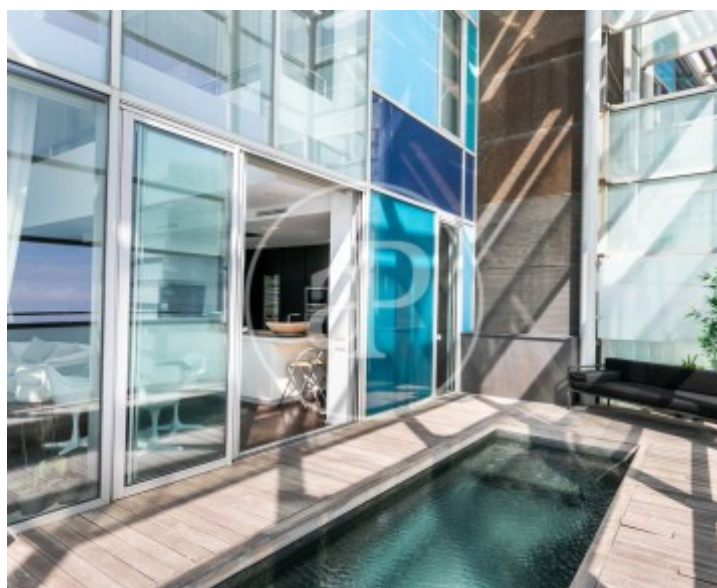
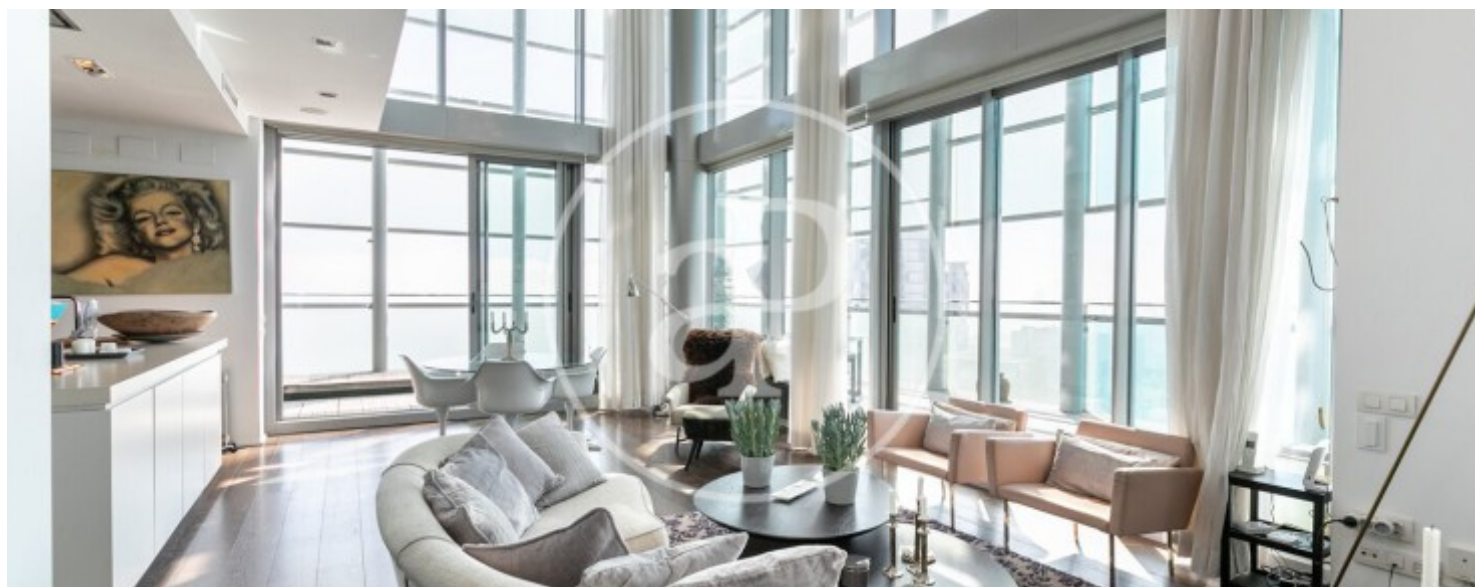
Diagonal Mar, Barcelona

REF. ABIX2210019



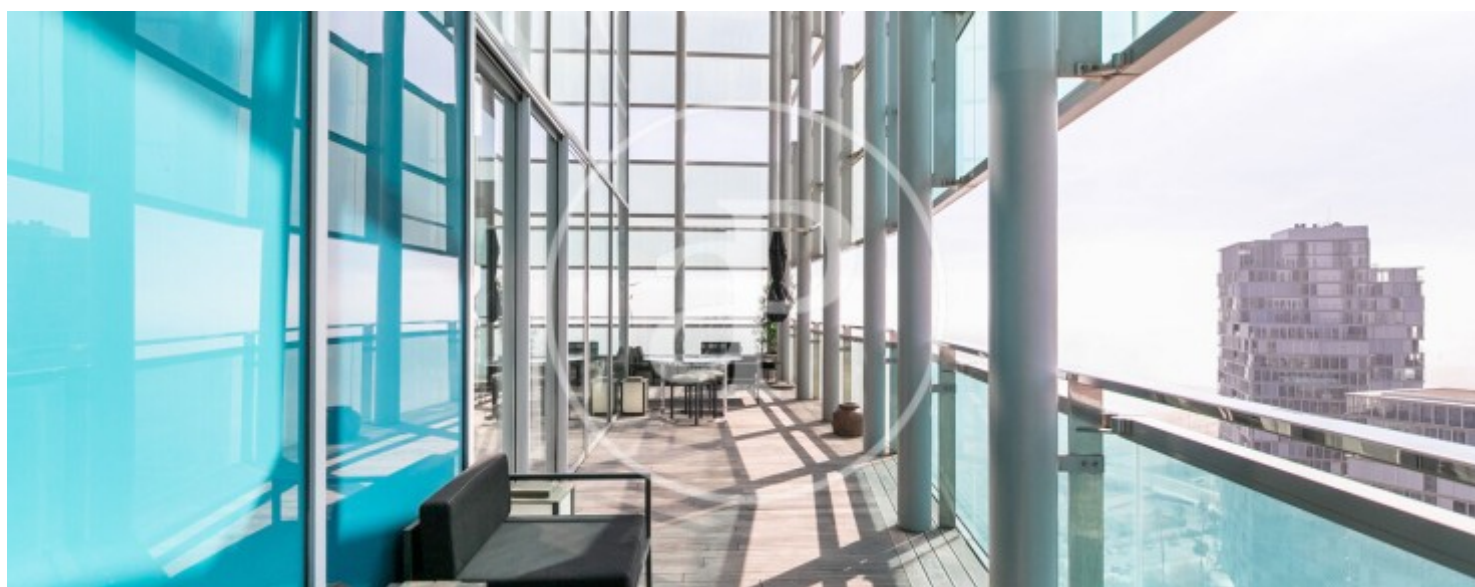
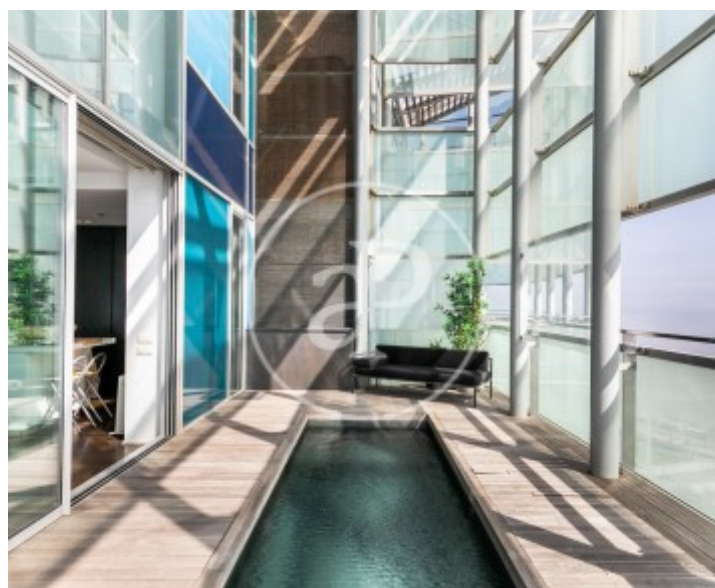
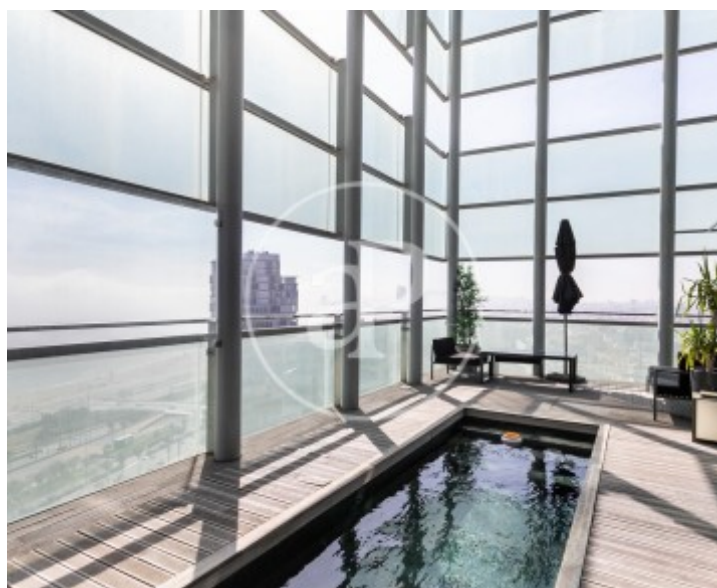
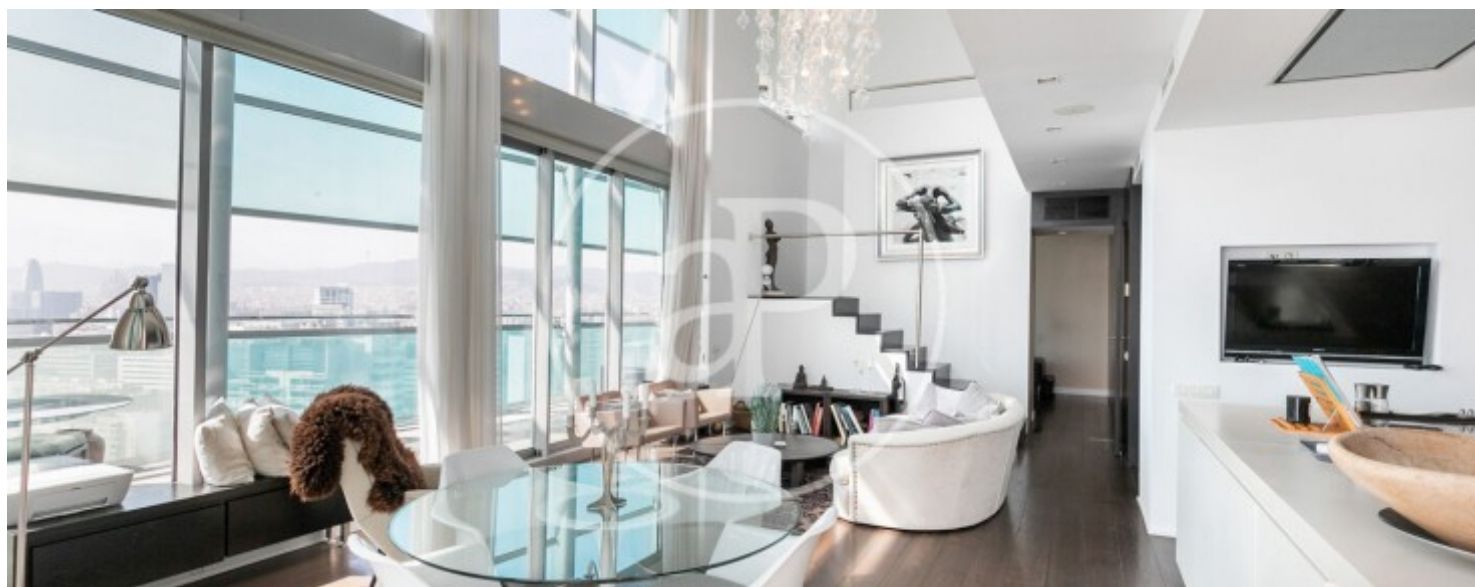
Diagonal Mar, Barcelona

REF. ABIX2210019



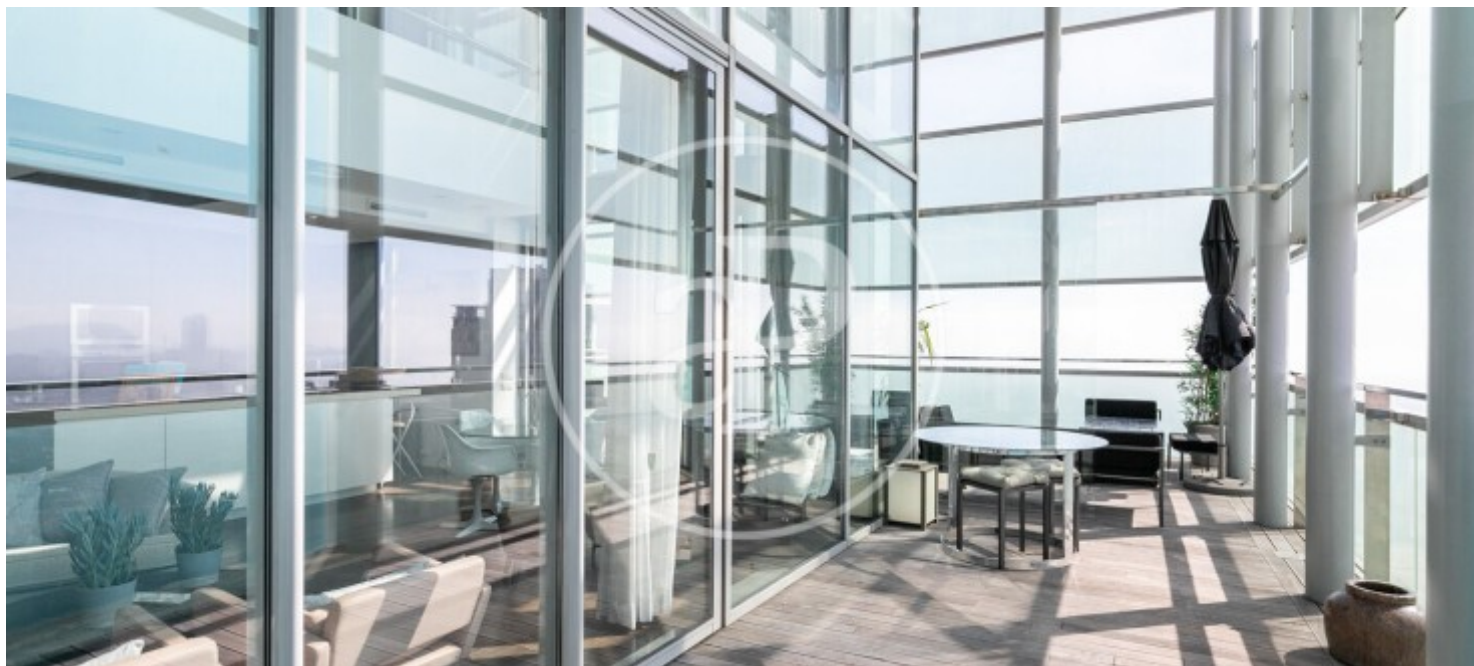
Diagonal Mar, Barcelona

REF. ABIX2210019



Diagonal Mar, Barcelona

REF. ABIX2210019



Les données de chaque propriété ne font pas partie d'une offre ou d'un contrat. Vous ne devez pas considérer les déclarations faites par aProperties, verbalement ou par écrit, concernant la propriété, son état ou sa valeur comme étant exactes ou factuelles. Les photographies ne montrent que certaines parties de la propriété telles qu'elles étaient au moment où elles ont été prises. Les superficies, dimensions et distances fournies sont approximatives et doivent être vérifiées par le client. Les images générées par ordinateur ne sont qu'une indication de l'apparence possible de la propriété et peuvent changer à tout moment. Les informations concernant une propriété sont susceptibles d'être modifiées à tout moment.