

Diagonal Mar, Barcelona

REF. VB2606037

# APPARTEMENT EXCLUSIF AVEC TERRASSE ET VUES À DIAGONAL MAR

## Caractéristiques

Surface

**90 m<sup>2</sup>**

Chambres

**3**

Salles de bain

**2**

- ✓ Vues
- ✓ AACC
- ✓ Ascenseur
- ✓ Chauffage
- ✓ Terrasse
- ✓ A un parking

Prix

**590.000 €**



Nous vous présentons ce magnifique appartement situé à Diagonal Mar i el Front Marítim del Poblenou, l'un des quartiers les plus exclusifs, recherchés et prestigieux de Barcelone. À quelques minutes de la plage et entouré de vastes espaces verts, ce bien allie luminosité, confort, vue sur la mer et excellente qualité de vie dans un environnement privilégié. Le logement dispose de 90 m<sup>2</sup> construits ainsi que d'une agréable terrasse offrant une vue sur la mer et une rue résidentielle paisible. Les espaces sont baignés de lumière naturelle tout au long de la journée et l'agencement a été soigneusement pensé pour maximiser le confort et la

fonctionnalité. L'espace nuit comprend trois chambres extérieures avec vue dégagée sur la mer. La suite parentale bénéficie de sa propre salle de bains, tandis que les deux chambres individuelles partagent une seconde salle de bains complète, faisant de ce bien une option idéale pour les familles, les couples ou les personnes souhaitant disposer d'un espace supplémentaire pour le télétravail ou les...

**Contactez-nous,**  
nous serons heureux de vous aider,  
pour vous fournir plus de détails et  
d'informations.

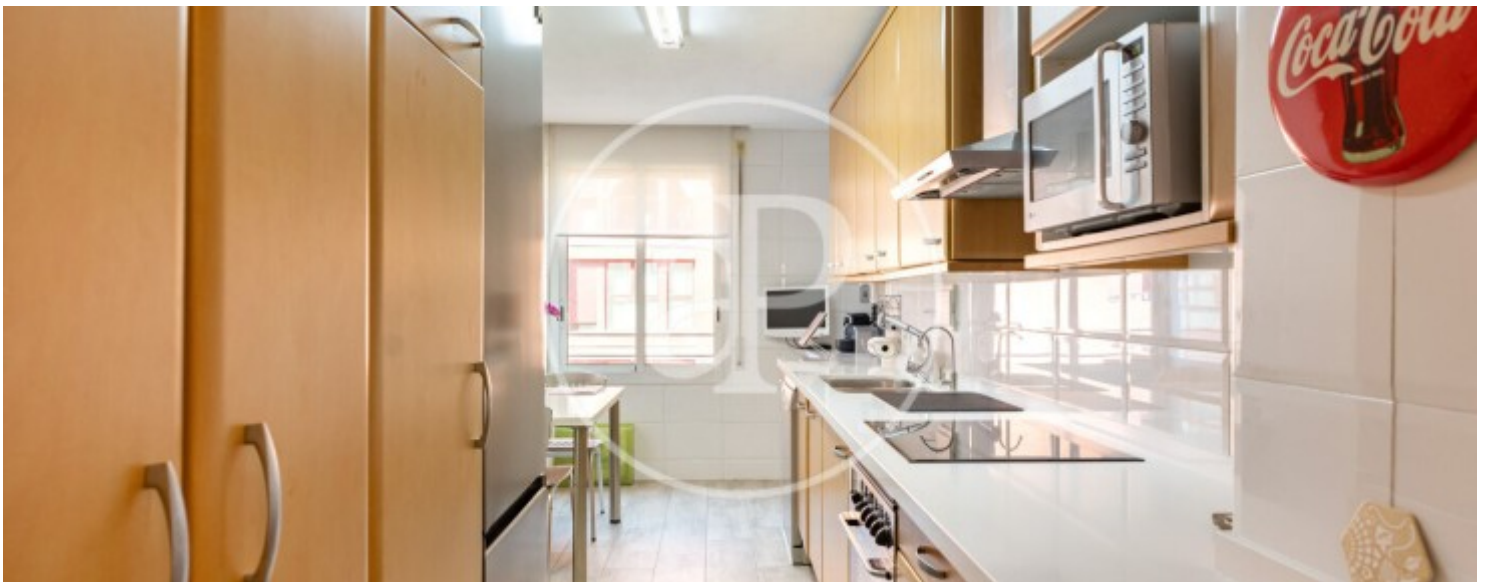
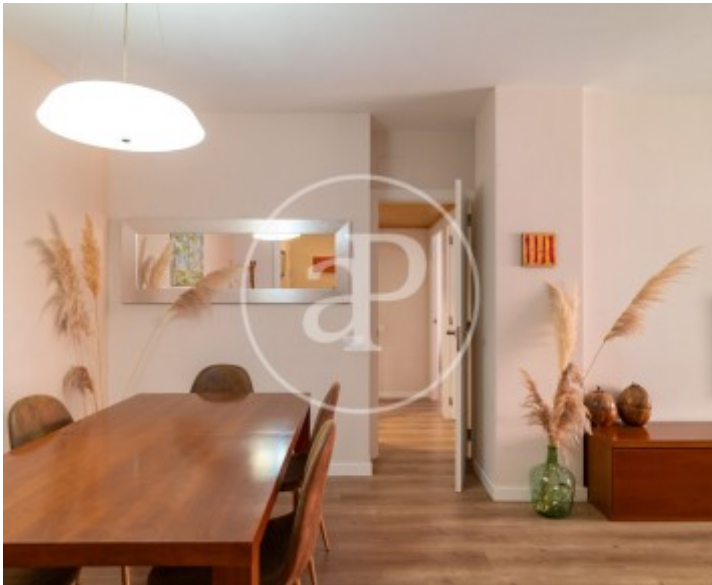
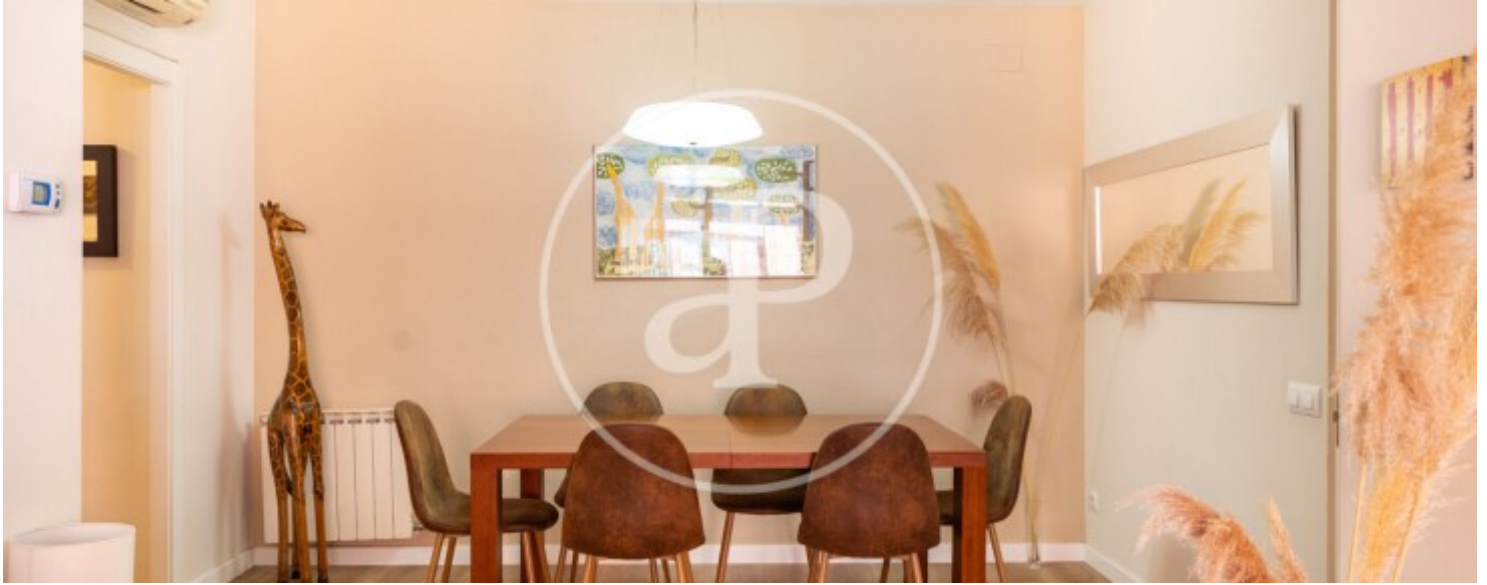
Diagonal Mar, Barcelona

REF. VB2606037



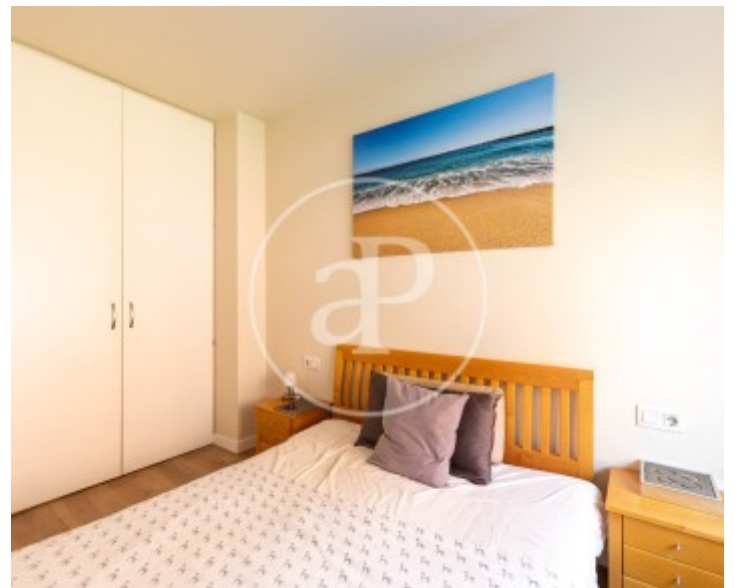
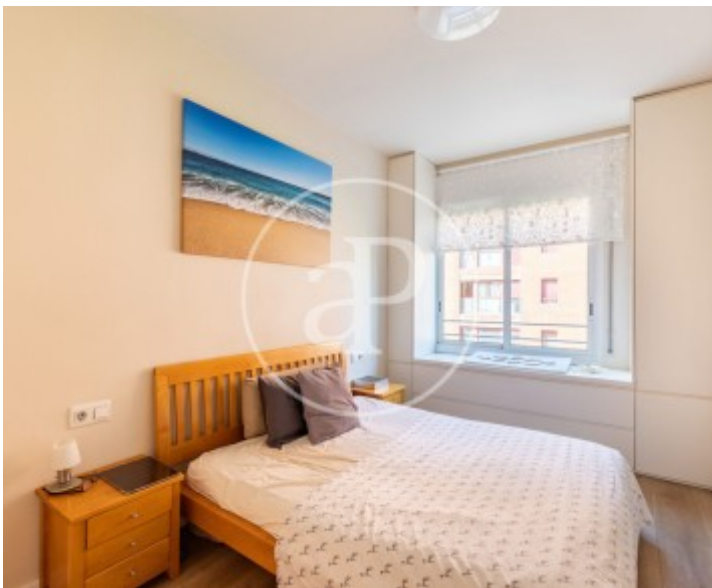
Diagonal Mar, Barcelona

REF. VB2606037



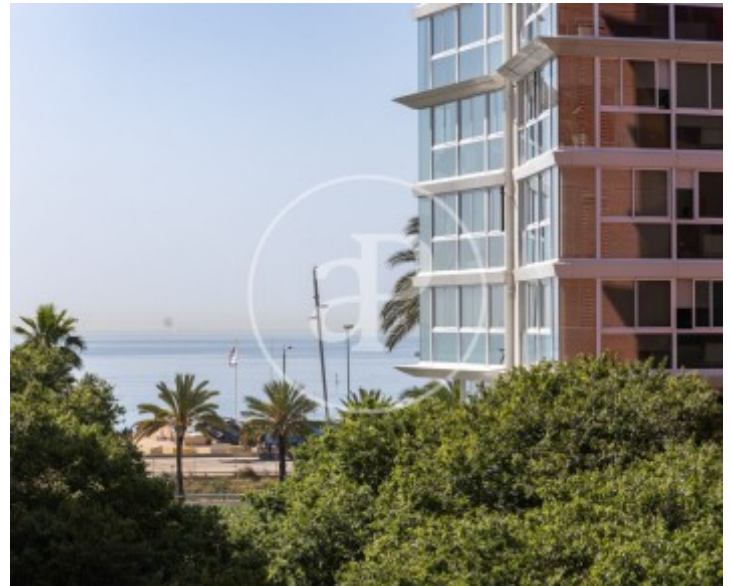
Diagonal Mar, Barcelona

REF. VB2606037



Diagonal Mar, Barcelona

REF. VB2606037



Les données de chaque propriété ne font pas partie d'une offre ou d'un contrat. Vous ne devez pas considérer les déclarations faites par aProperties, verbalement ou par écrit, concernant la propriété, son état ou sa valeur comme étant exactes ou factuelles. Les photographies ne montrent que certaines parties de la propriété telles qu'elles étaient au moment où elles ont été prises. Les superficies, dimensions et distances fournies sont approximatives et doivent être vérifiées par le client. Les images générées par ordinateur ne sont qu'une indication de l'apparence possible de la propriété et peuvent changer à tout moment. Les informations concernant une propriété sont susceptibles d'être modifiées à tout moment.