

Diagonal Mar, Barcelona

REF. AB2508010

Appartement à louer à La Illa del Llac

Caractéristiques

Surface
106 m²

Chambres
2

Salles de bain
2

- ✓ Vues
- ✓ Débarras
- ✓ Terrasse
- ✓ Piscine
- ✓ Ascenseur
- ✓ Padel cour
- ✓ A un parking
- ✓ Chauffage
- ✓ AACC
- ✓ Arrière-cour
- ✓ Gym
- ✓ Surveillance
- ✓ Concierge

Prix
2.727 €



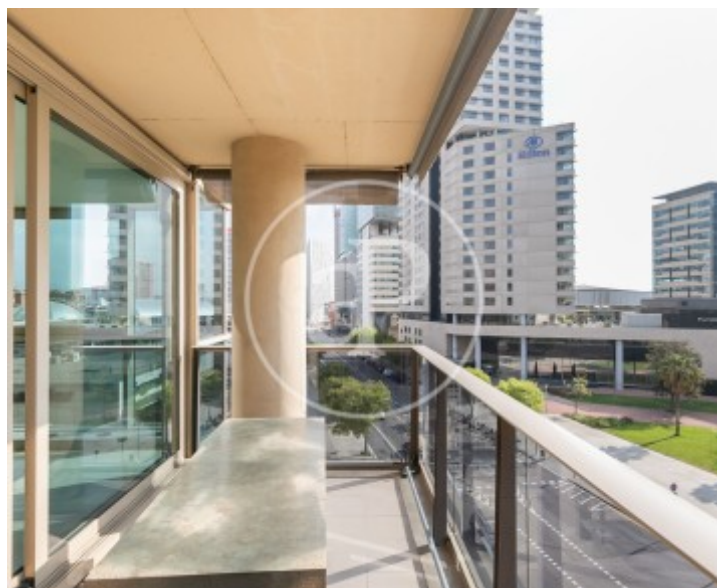
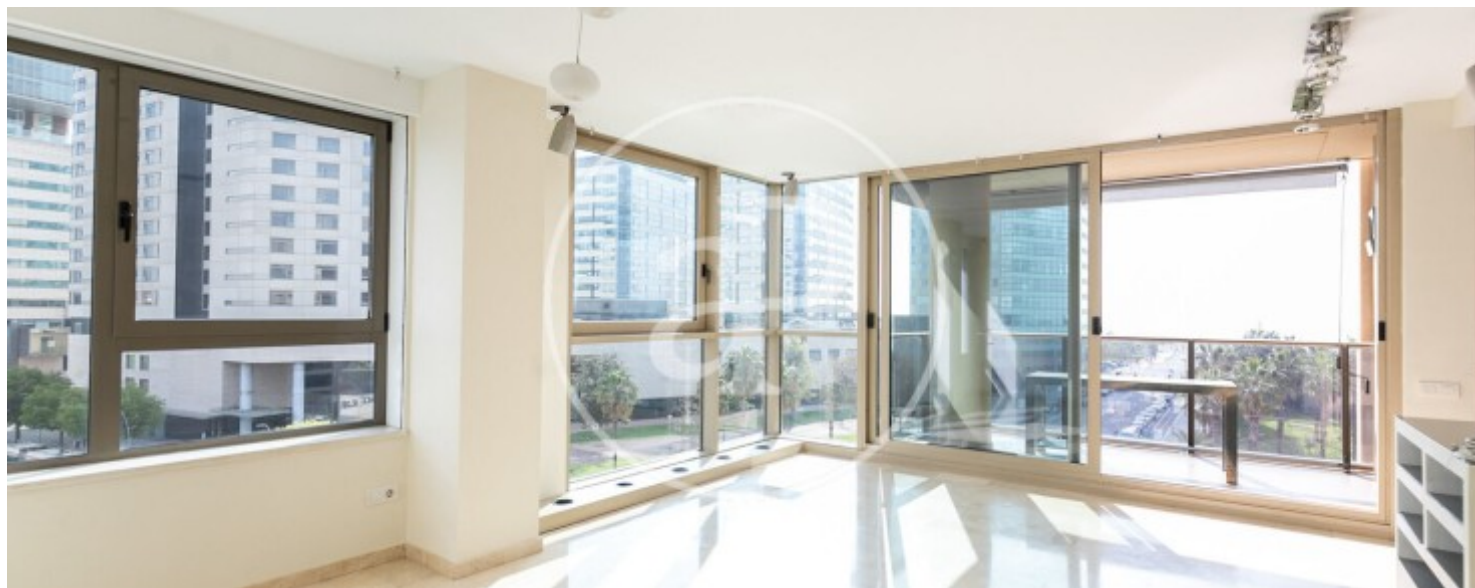
Dans l'une des résidences les plus emblématiques de Diagonal Mar, « Illa de la Llac », nous trouvons cet appartement récemment rénové, non meublé, avec vue sur la mer et la ville. L'appartement est entièrement extérieur et bénéficie d'une agréable terrasse offrant une vue incroyable. La surface habitable est de 106 m² parfaitement répartis : dans la partie jour, un grand salon-salle à manger avec accès à la terrasse et une cuisine ouverte sur le salon. La partie nuit comprend une suite parentale avec placards intégrés et salle de bains, ainsi qu'une chambre individuelle avec placards intégrés et une autre salle de bains complète.

L'appartement comprend une place de parking et une cave dans le même immeuble. Le complexe Illa de la Llac dispose d'un espace commun complet avec piscine, une salle de sport, une salle de fête pour enfants, deux terrains de padel, un service de conciergerie et une vidéosurveillance 24 heures sur 24.* En application de la Loi 12/2023 et de la Llei 18/2007, nous vous informons que: Cette propriété n'a pas d'index R.P.L.L. Prix de référence de l'État 2.516,00 € Loyer du dernier...

Contactez-nous,
nous serons heureux de vous aider,
pour vous fournir plus de détails et
d'informations.

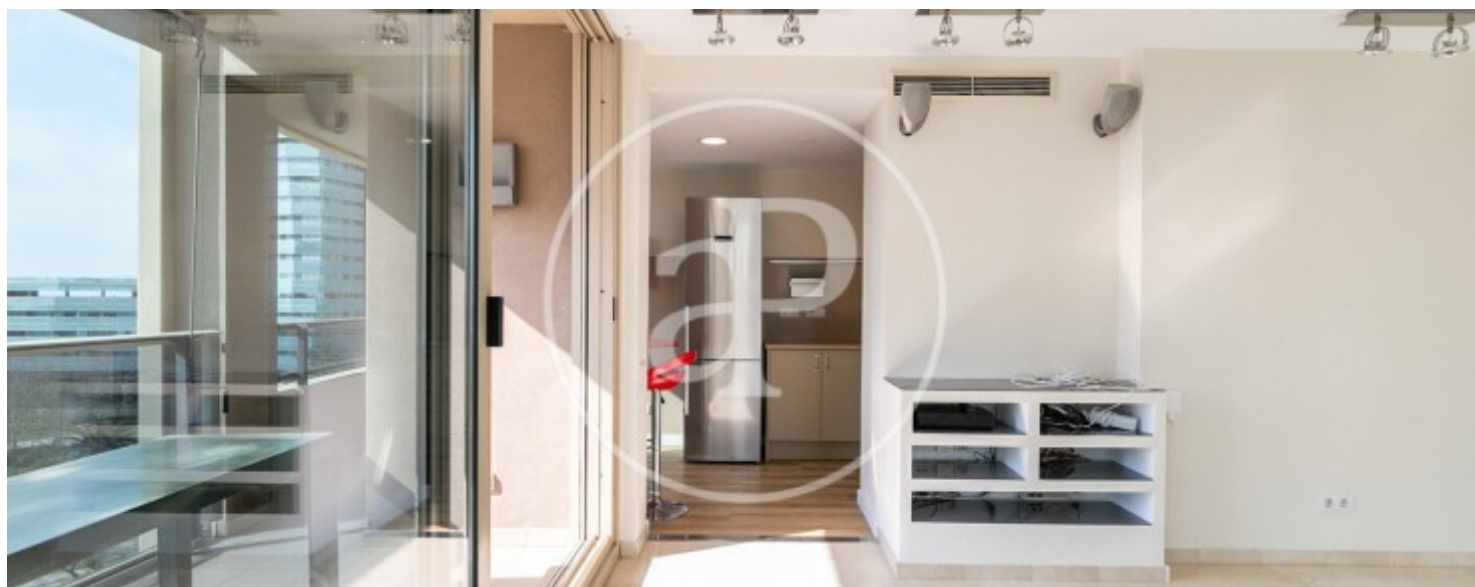
Diagonal Mar, Barcelona

REF. AB2508010



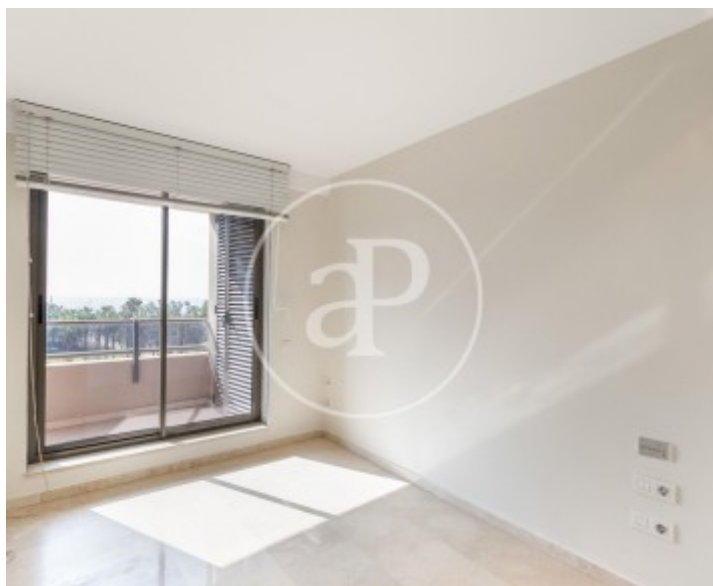
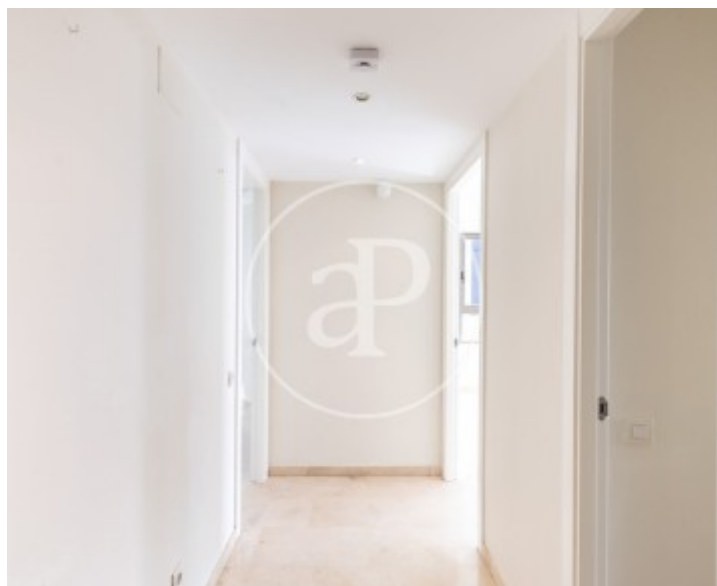
Diagonal Mar, Barcelona

REF. AB2508010



Diagonal Mar, Barcelona

REF. AB2508010



Diagonal Mar, Barcelona

REF. AB2508010



Les données de chaque propriété ne font pas partie d'une offre ou d'un contrat. Vous ne devez pas considérer les déclarations faites par aProperties, verbalement ou par écrit, concernant la propriété, son état ou sa valeur comme étant exactes ou factuelles. Les photographies ne montrent que certaines parties de la propriété telles qu'elles étaient au moment où elles ont été prises. Les superficies, dimensions et distances fournies sont approximatives et doivent être vérifiées par le client. Les images générées par ordinateur ne sont qu'une indication de l'apparence possible de la propriété et peuvent changer à tout moment. Les informations concernant une propriété sont susceptibles d'être modifiées à tout moment.