

Valdemarín, Aravaca

REF. AMO2502001

Appartement à louer avec terrasse à Valdemarín (Aravaca)

Caractéristiques

Surface
200 m²

Chambres
5

Salles de bain
3

- ✓ Chauffage
- ✓ Débarras
- ✓ AACC
- ✓ Terrasse
- ✓ Arrière-cour
- ✓ Piscine
- ✓ Ascenseur
- ✓ Surveillance
- ✓ Concierge
- ✓ A un parking

Prix
3.300 €



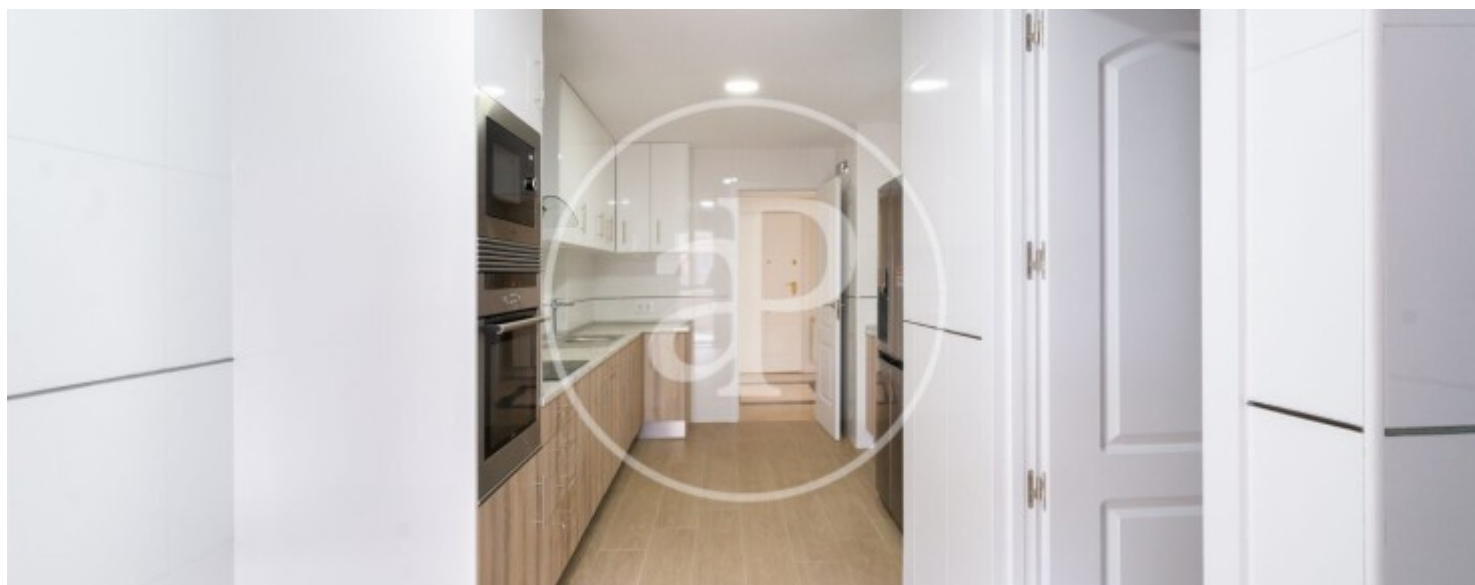
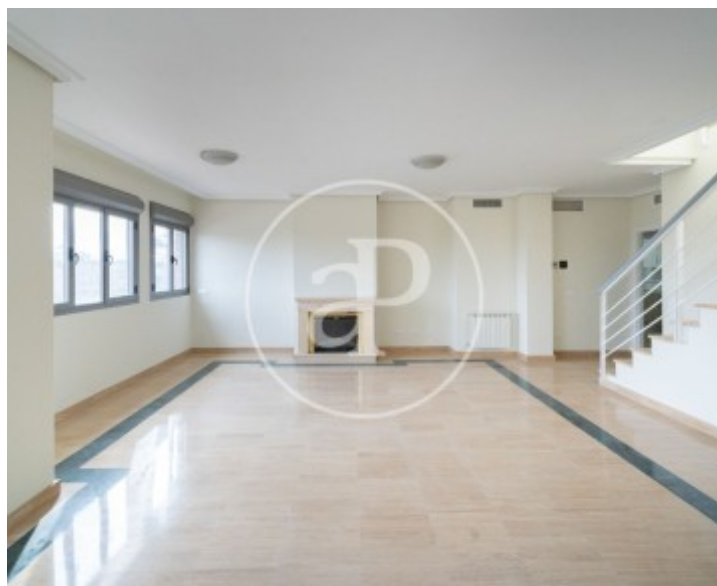
Appartement rénové de 200 m2 avec terrasse de 112m2 dans la région de Valdemarín, Aravaca.La p

ropriété dispose de 5 chambres, 3 salles de bain, piscine, place de parking, climatisation, armoires intégrées, buanderie, balcon, jardin, chauffage, concierge et salle de stockage.

Contactez-nous,
nous serons heureux de vous aider,
pour vous fournir plus de détails et
d'informations.

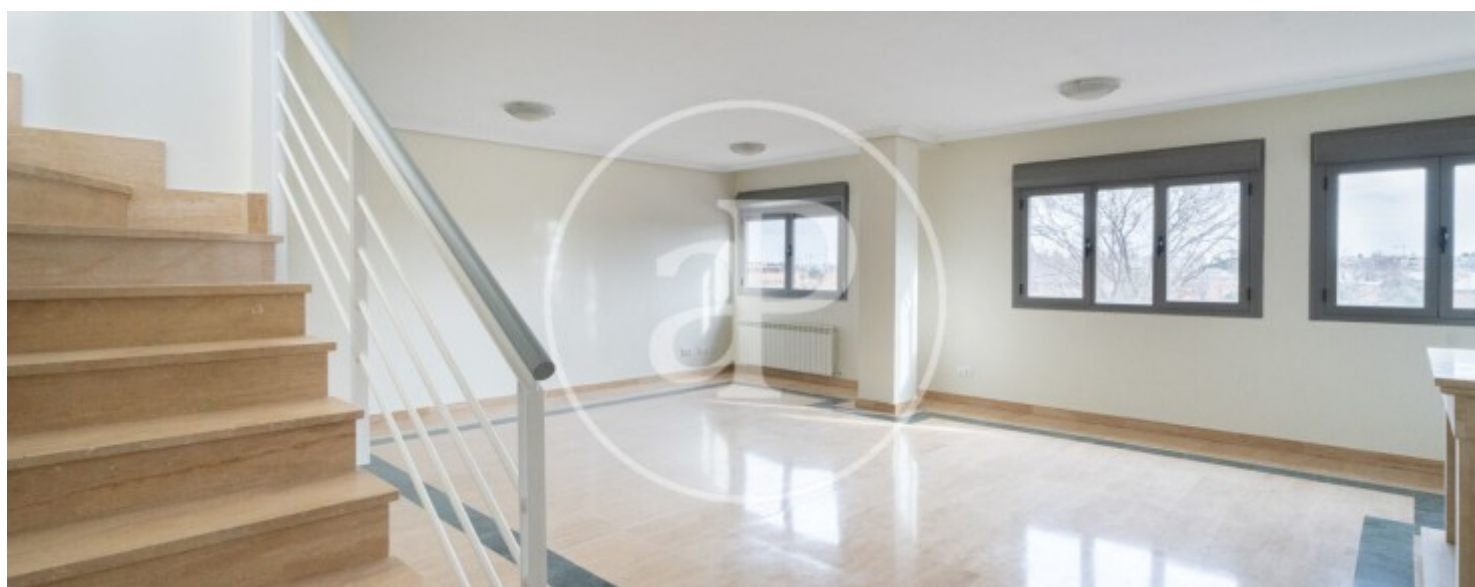
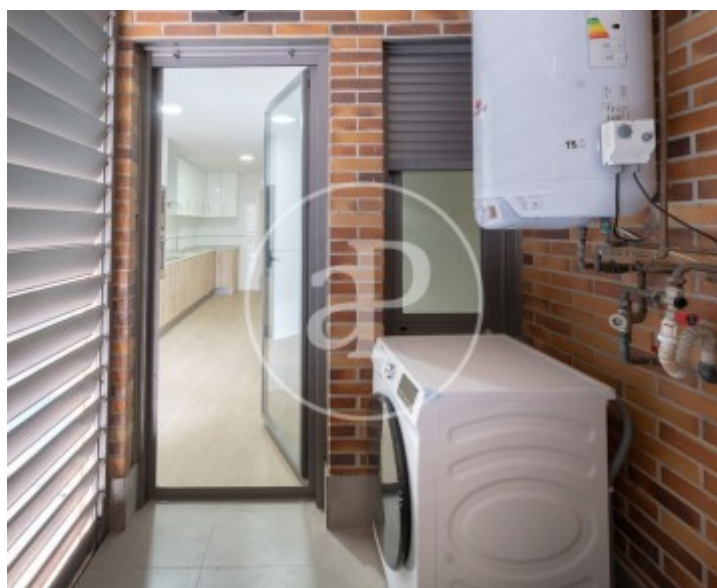
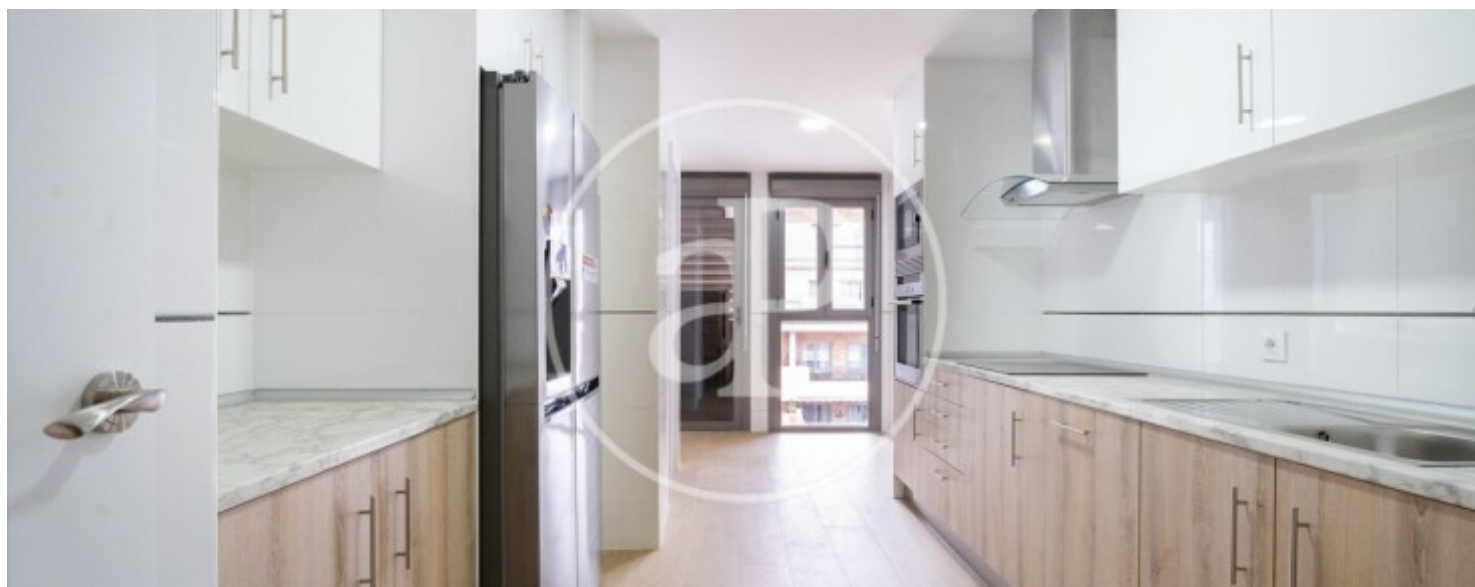
Valdemarín, Aravaca

REF. AMO2502001



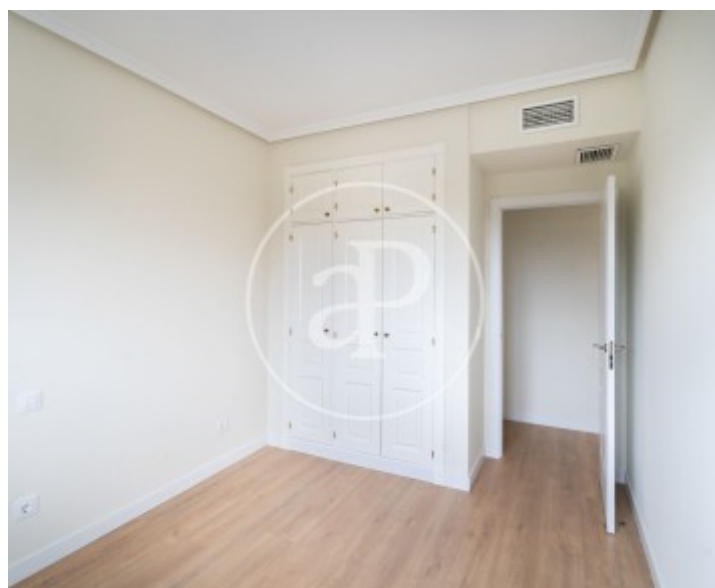
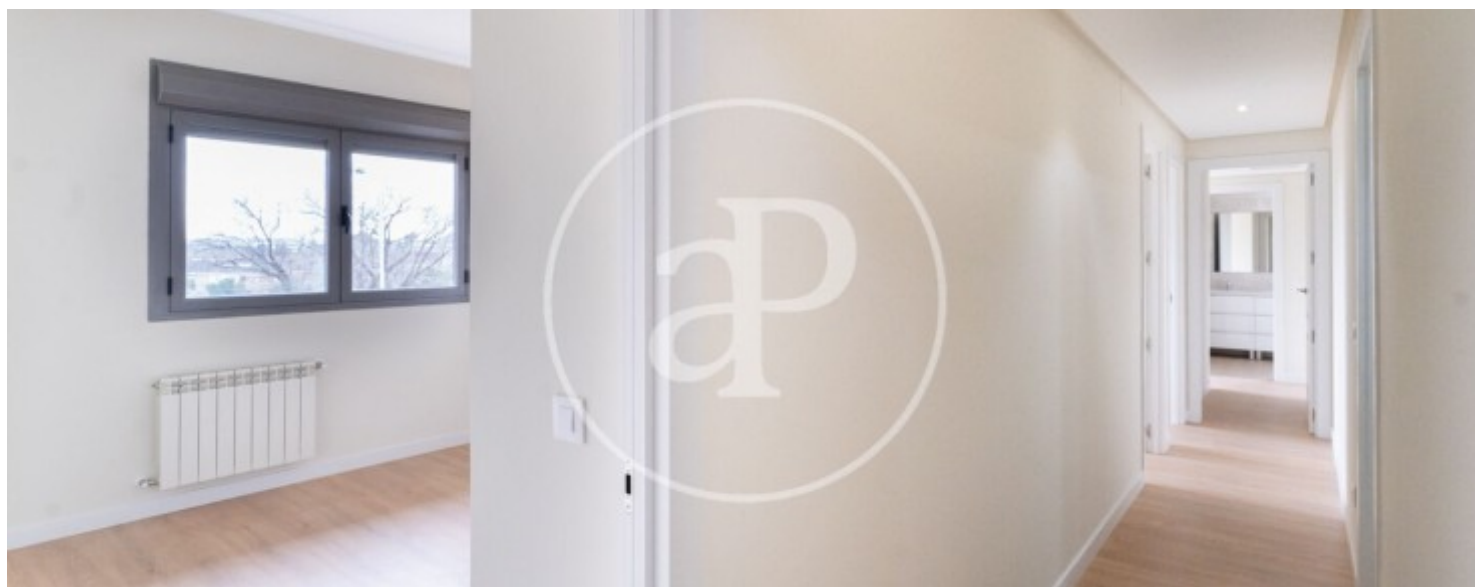
Valdemarín, Aravaca

REF. AMO2502001



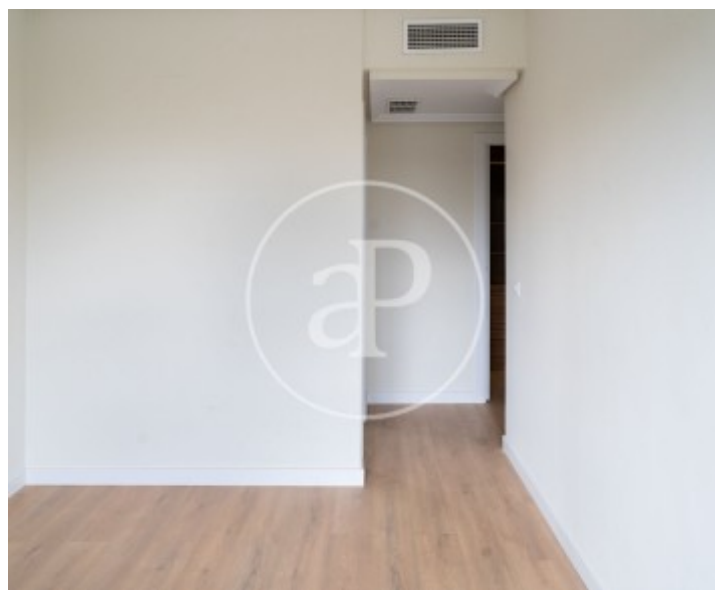
Valdemarín, Aravaca

REF. AMO2502001



Valdemarín, Aravaca

REF. AMO2502001



Les données de chaque propriété ne font pas partie d'une offre ou d'un contrat. Vous ne devez pas considérer les déclarations faites par aProperties, verbalement ou par écrit, concernant la propriété, son état ou sa valeur comme étant exactes ou factuelles. Les photographies ne montrent que certaines parties de la propriété telles qu'elles étaient au moment où elles ont été prises. Les superficies, dimensions et distances fournies sont approximatives et doivent être vérifiées par le client. Les images générées par ordinateur ne sont qu'une indication de l'apparence possible de la propriété et peuvent changer à tout moment. Les informations concernant une propriété sont susceptibles d'être modifiées à tout moment.