

(El Plantío)

Ref: ONM2506004



Nouvelle construction à vendre avec terrasse à El Plantío (Aravaca)

Nouvelle construction nouvelle construction avec terrasse dans la région de El Plantío, Aravaca. La propriété dispose de 4 chambres, 3 salles de bain, piscine, place de parking, climatisation, armoires intégrées, jardin, chauffage et salle de stockage.

Aravaca / El Plantío

Surface
354 m² - 387 m²
Unités
3
Achèvement
Q2 2027

- ✓ Chauffage
- ✓ Débarras
- ✓ AACC
- ✓ Terrasse
- ✓ Arrière-cour
- ✓ Piscine
- ✓ A un parking

Prix à partir de 1,325,000 €

(El Plantío)

Ref: ONM2506004

Unités dans cette promotion

Type	Unité	Surface	Chambres	Salles de bain	Prix	Statut
Maison	2	354 m ²	4	3	1.325.000 €	Disponible
Maison	1	387 m ²	4	3	1.350.000 €	Disponible

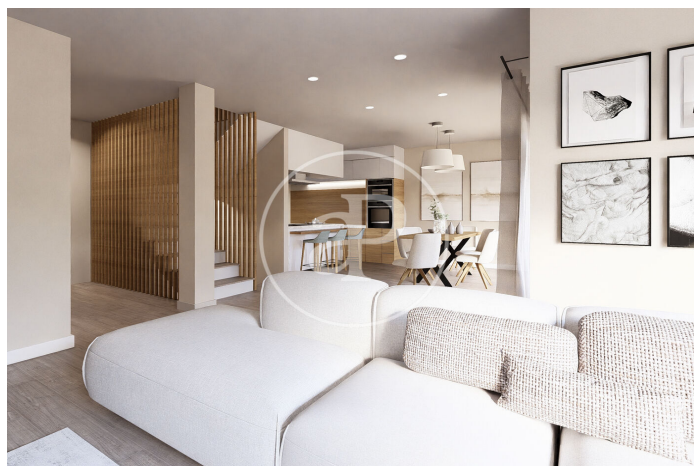
(El Plantío)

Ref: ONM2506004



(El Plantío)

Ref: ONM2506004



(El Plantío)

Ref: ONM2506004



Les données de chaque propriété ne font pas partie d'une offre ou d'un contrat. Vous ne devez pas considérer les déclarations faites par aProperties, verbalement ou par écrit, concernant la propriété, son état ou sa valeur comme étant exactes ou factuelles. Les photographies ne montrent que certaines parties de la propriété telles qu'elles étaient au moment où elles ont été prises. Les superficies, dimensions et distances fournies sont approximatives et doivent être vérifiées par le client. Les images générées par ordinateur ne sont qu'une indication de l'apparence possible de la propriété et peuvent changer à tout moment. Les informations concernant une propriété sont susceptibles d'être modifiées à tout moment.

Pour plus d'informations ou pour planifier un rendez-vous

Tel: 91 800 54 65 apropertiesmadrid@aproperties.es <https://www.aproperties.es>