

Port d'Andratx, Andratx

REF. VPM2209026

Maison à vendre à Puerto de Andratx

Caractéristiques

Surface

318 m²

Parcelle

4.200 m²

Chambres

5

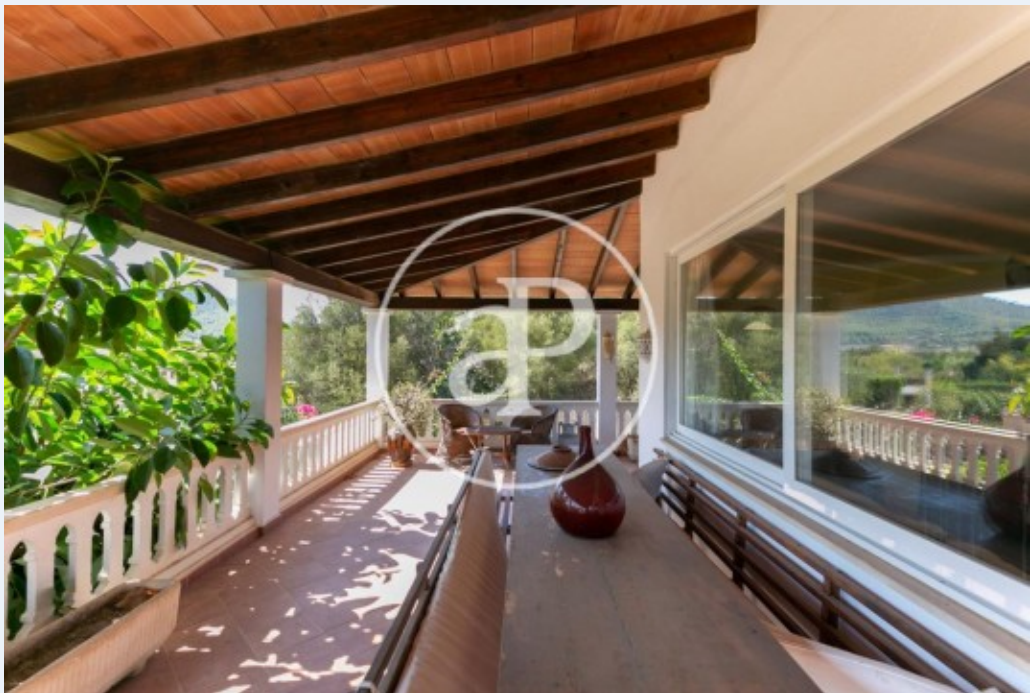
Salles de bain

3

- ✓ Vues
- ✓ Terrasse
- ✓ Piscine
- ✓ Chauffage
- ✓ Arrière-cour
- ✓ A un parking

Prix

2.000.000 €



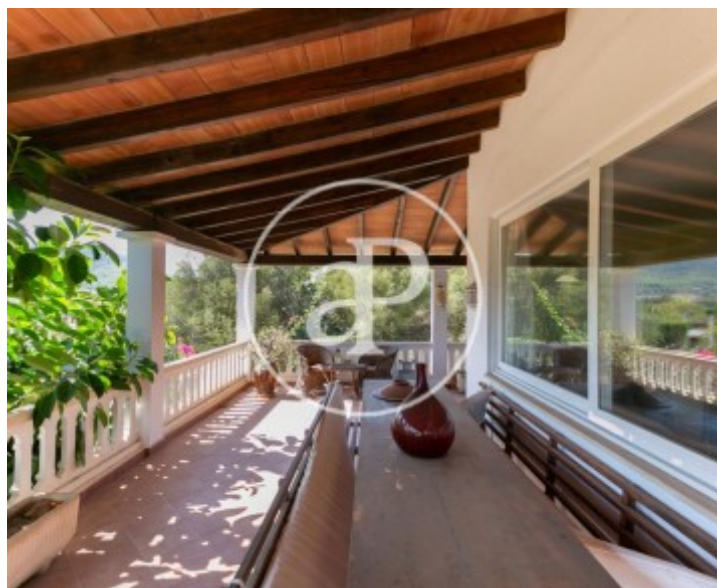
Cette propriété, située dans un endroit imbattable, se trouve à seulement 5 minutes de l'exclusif Puerto de Andratx, que vous pouvez atteindre confortablement en voiture ou en profitant d'une promenade paisible le long d'une route intérieure pittoresque. Une fois sur place, vous pourrez profiter de la variété de restaurants et d'installations de loisirs que cette destination privilégiée a à offrir. Sur un terrain de 4.200 m², dans un cadre idyllique où nature et sérénité se côtoient en parfaite harmonie, se dresse cette charmante maison individuelle de 170 m², répartie sur deux étages. Avec une impressionnante terrasse de 78 m², une piscine rafraîchissante de 50

m² et un jardin parsemé d'arbres fruitiers, cette propriété est une toile vierge qui attend d'être transformée selon les souhaits du nouveau propriétaire. L'étage supérieur comprend trois chambres doubles spacieuses, dont une avec salle de bains privative, ainsi qu'une chambre supplémentaire et une salle de bains commune. Un salon/salle à manger ouvert donne sur une magnifique terrasse couverte avec barbecue,...

Contactez-nous,
nous serons heureux de vous aider,
pour vous fournir plus de détails et
d'informations.

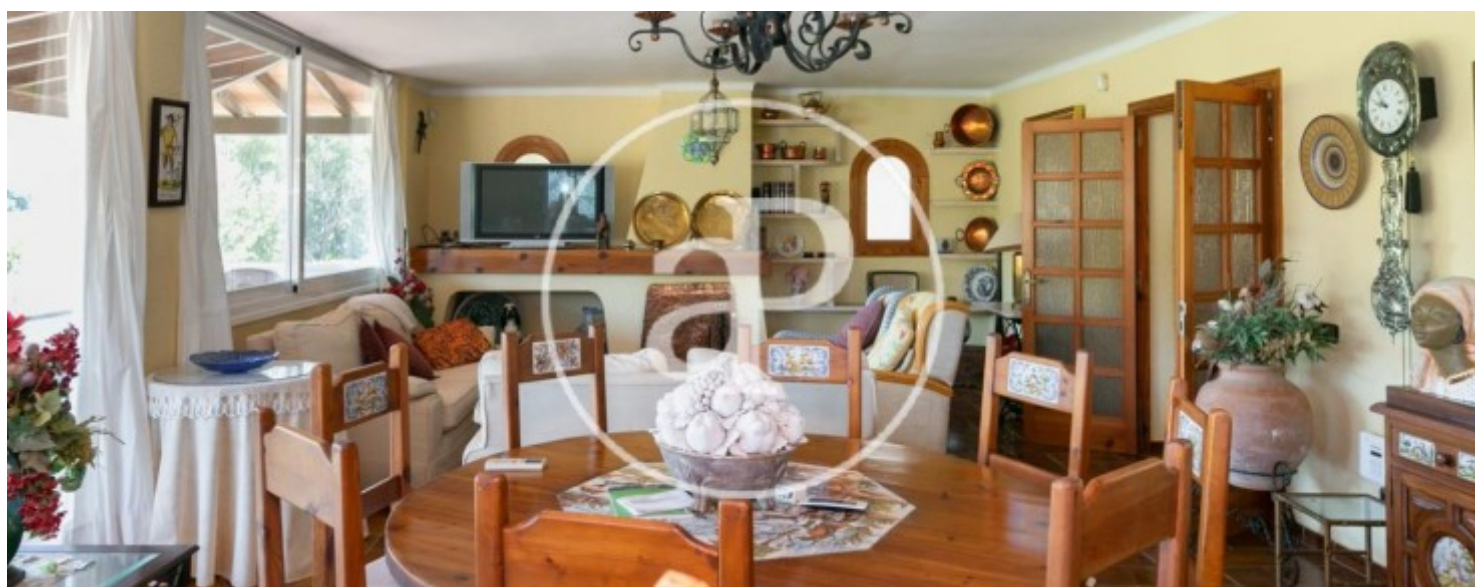
Port d'Andratx, Andratx

REF. VPM2209026



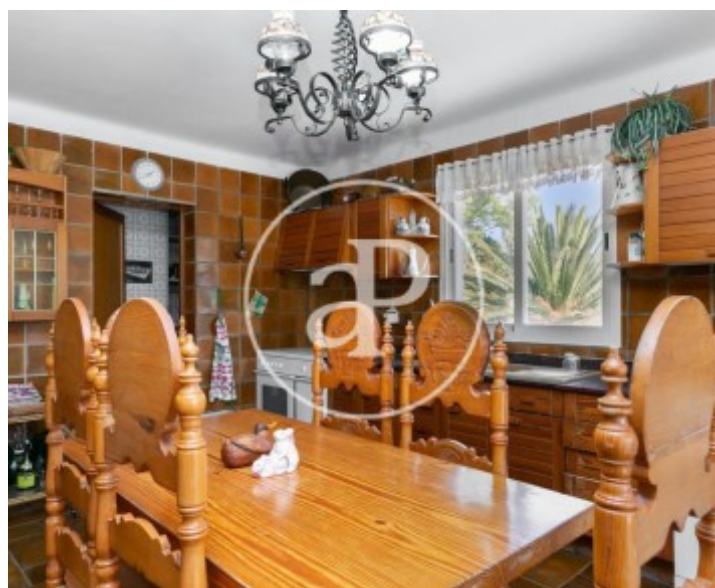
Port d'Andratx, Andratx

REF. VPM2209026



Port d'Andratx, Andratx

REF. VPM2209026



Port d'Andratx, Andratx

REF. VPM2209026



Les données de chaque propriété ne font pas partie d'une offre ou d'un contrat. Vous ne devez pas considérer les déclarations faites par aProperties, verbalement ou par écrit, concernant la propriété, son état ou sa valeur comme étant exactes ou factuelles. Les photographies ne montrent que certaines parties de la propriété telles qu'elles étaient au moment où elles ont été prises. Les superficies, dimensions et distances fournies sont approximatives et doivent être vérifiées par le client. Les images générées par ordinateur ne sont qu'une indication de l'apparence possible de la propriété et peuvent changer à tout moment. Les informations concernant une propriété sont susceptibles d'être modifiées à tout moment.