

Port d'Andratx, Andratx

REF. APMS2605010

# Appartement à louer à Camp de Mar

## Caractéristiques

Surface

**80 m<sup>2</sup>**

Chambres

**2**

Salles de bain

**2**

- ✓ Chauffage
- ✓ Débarras
- ✓ Terrasse
- ✓ Piscine
- ✓ Meublé
- ✓ AACC
- ✓ Arrière-cour
- ✓ Ascenseur

Prix

**2.500 €**



Dans un quartier calme et résidentiel, dans un complexe avec piscine communautaire, espace clos, à une courte distance du club ANDTRATX GOLF et du centre de Camp de Mar avec toutes sortes de magasins, supermarchés et espaces verts, nous trouvons cette propriété à louer. La propriété est livrée meublée et a une superficie d'environ 80 m<sup>2</sup>. En entrant dans la propriété, on accède à l'agréable salon-salle à manger, qui bénéficie de beaucoup de lumière naturelle et d'un accès direct à la terrasse. La cuisine semi-ouverte est entièrement équipée avec des appareils MIELE et le coin nuit comprend deux chambres, une double et une simple. La

propriété dispose de deux salles de bains, l'une avec baignoire et l'autre avec douche, de l'air conditionné dans toutes les pièces, d'armoires encastrées, d'un débarras et d'une place de parking. Le prix de location comprend l'IBI, les frais communautaires, le WIFI, l'électricité, l'eau et la taxe d'incinération des déchets solides à payer par le locataire. La propriété est située à Camp...

**Contactez-nous,**  
nous serons heureux de vous aider,  
pour vous fournir plus de détails et  
d'informations.

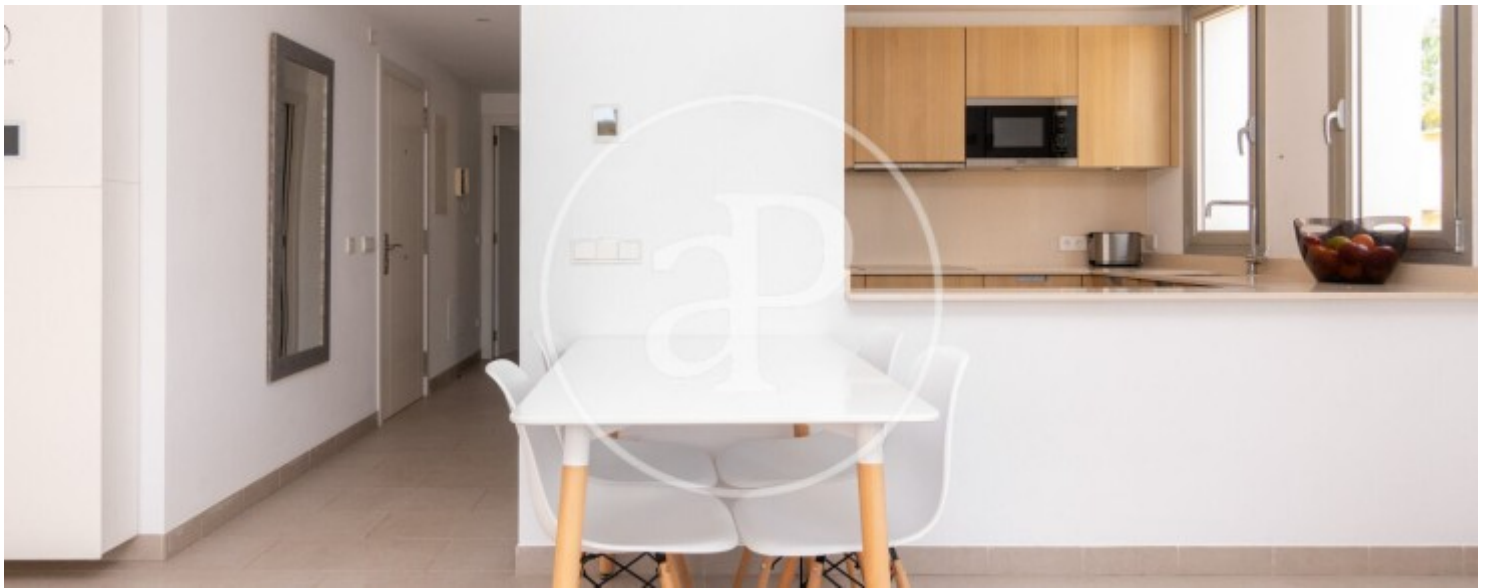
Port d'Andratx, Andratx

REF. APMS2605010



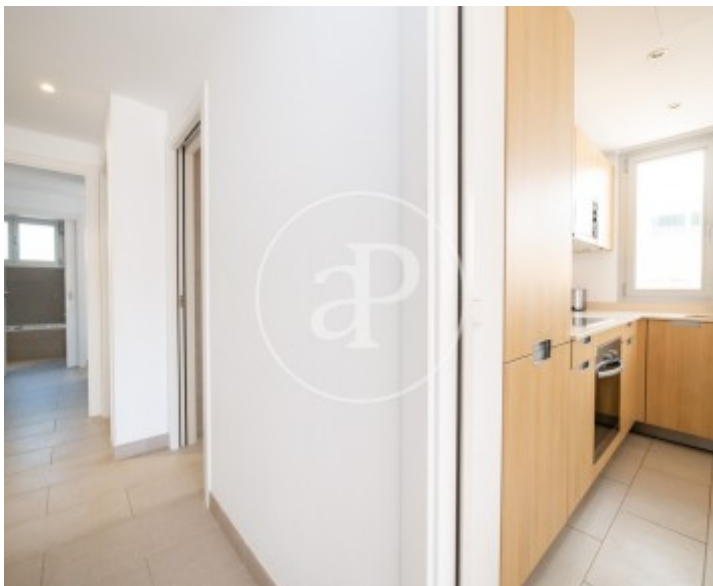
Port d'Andratx, Andratx

REF. APMS2605010



Port d'Andratx, Andratx

REF. APMS2605010



Port d'Andratx, Andratx

REF. APMS2605010



Les données de chaque propriété ne font pas partie d'une offre ou d'un contrat. Vous ne devez pas considérer les déclarations faites par aProperties, verbalement ou par écrit, concernant la propriété, son état ou sa valeur comme étant exactes ou factuelles. Les photographies ne montrent que certaines parties de la propriété telles qu'elles étaient au moment où elles ont été prises. Les superficies, dimensions et distances fournies sont approximatives et doivent être vérifiées par le client. Les images générées par ordinateur ne sont qu'une indication de l'apparence possible de la propriété et peuvent changer à tout moment. Les informations concernant une propriété sont susceptibles d'être modifiées à tout moment.