

Almenara

REF. VV2508036

Maison à vendre avec terrasse à Almenara

Caractéristiques

Surface

748 m²

Chambres

5

Salles de bain

5

- ✓ Vues
- ✓ Meublé
- ✓ AACC
- ✓ Arrière-cour
- ✓ A un parking
- ✓ Chauffage
- ✓ Débarras
- ✓ Terrasse
- ✓ Piscine

Prix

2.160.000 €



Villa de luxe exclusive en première ligne de plage avec un design avant-gardiste et des prestations haut de gamme Aproporties a le plaisir de vous présenter cette propriété impressionnante de 748 m² construite sur un terrain de 675 m², située dans un emplacement privilégié face à la mer Méditerranée. Une résidence qui combine parfaitement luxe, efficacité énergétique et design contemporain, avec une exécution impeccable et un soin apporté à chaque détail.

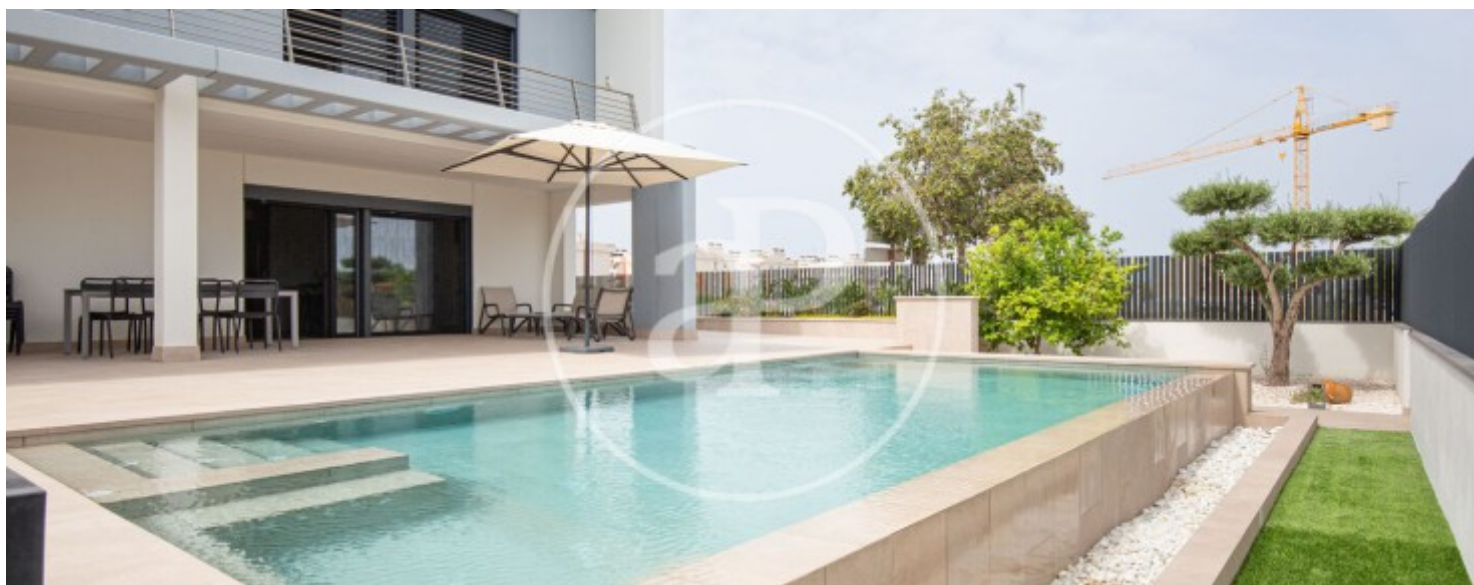
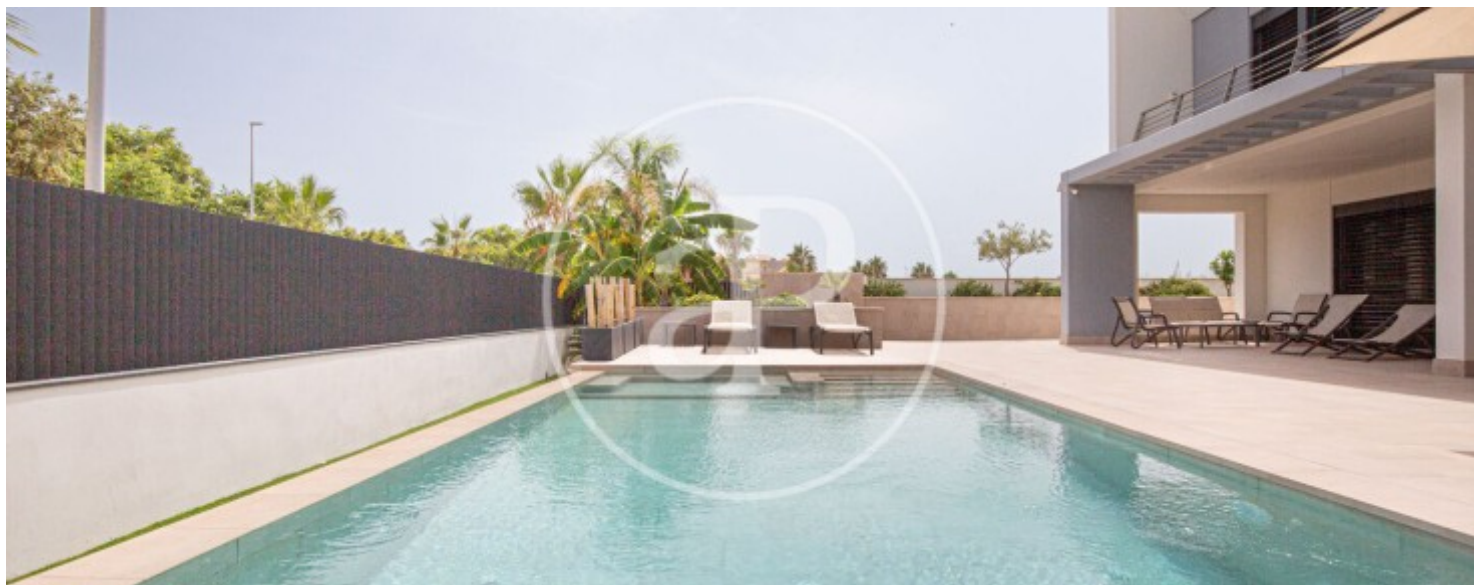
Construite en béton haute résistance avec isolation centrale, la propriété se répartit sur trois étages, plus un sous-sol/garage, offrant des espaces spacieux, fonctionnels et

en connexion constante avec l'environnement naturel et marin. Rez-de-chaussée Un espace ouvert et lumineux, intégrant une cuisine au design moderne et fonctionnel, un élégant salon-salle à manger avec accès direct à la terrasse et vue sur la spectaculaire piscine. Cet étage comprend également une chambre et une salle de bains complète, idéale pour les invités ou les personnes à mobilité...

Contactez-nous,
nous serons heureux de vous aider,
pour vous fournir plus de détails et
d'informations.

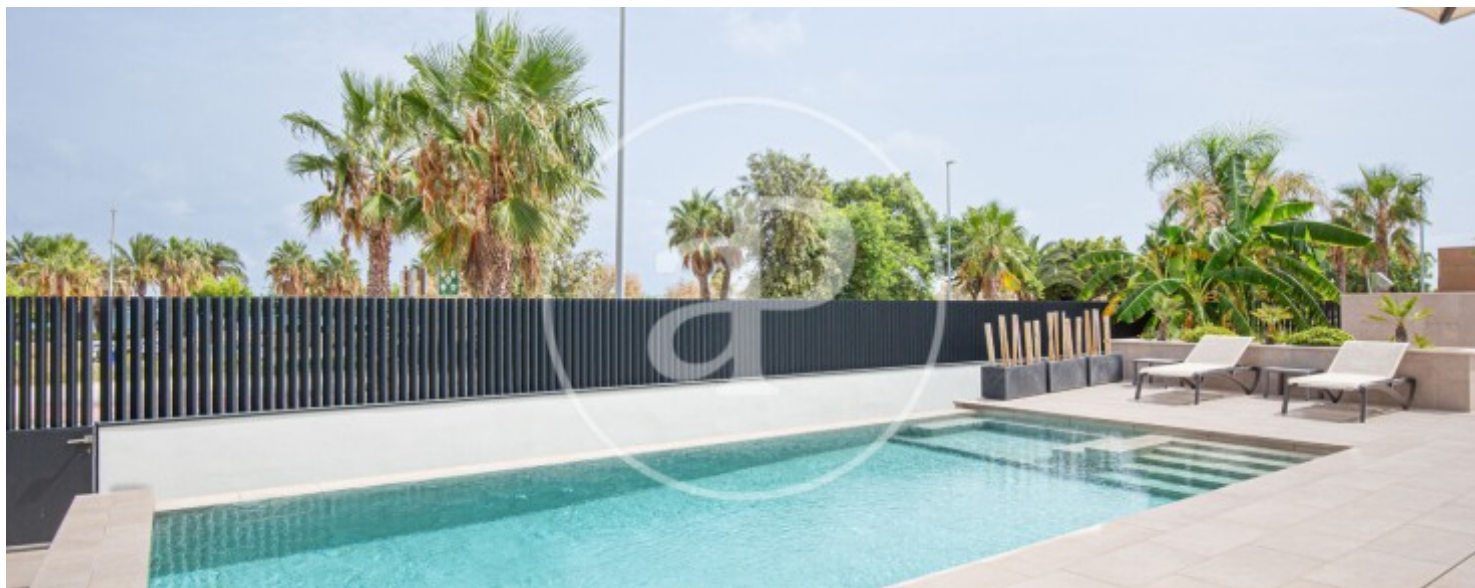
Almenara

REF. VV2508036



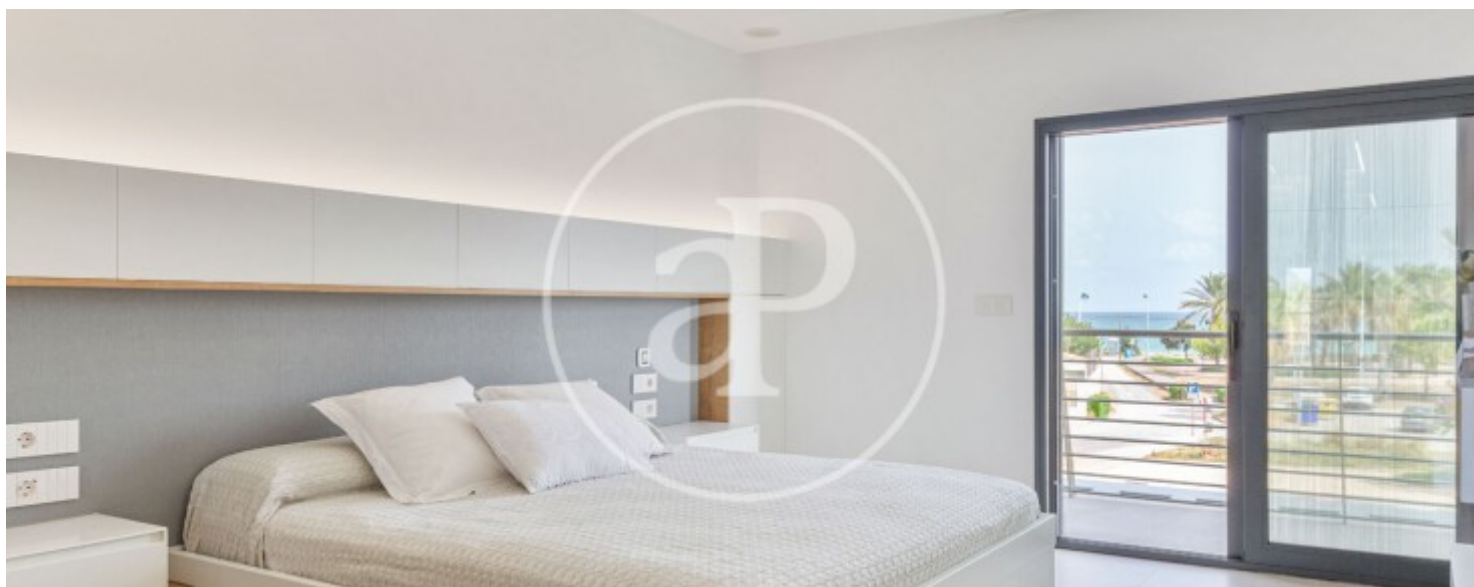
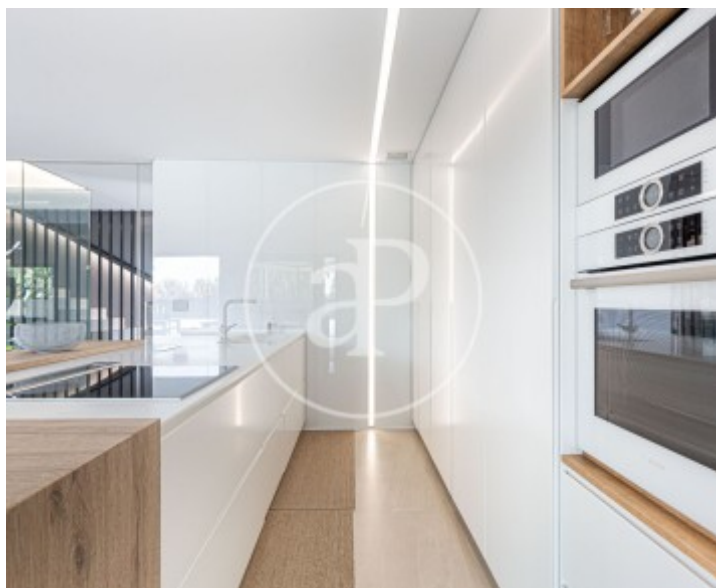
Almenara

REF. VV2508036



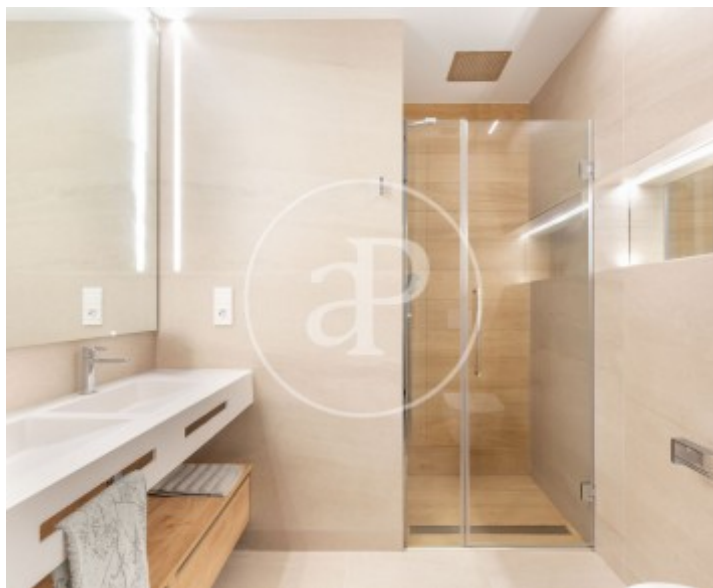
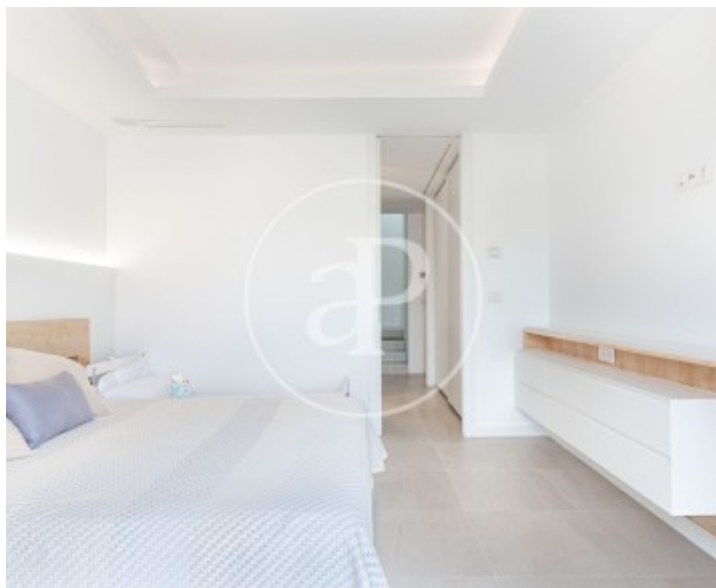
Almenara

REF. VV2508036



Almenara

REF. VV2508036



Les données de chaque propriété ne font pas partie d'une offre ou d'un contrat. Vous ne devez pas considérer les déclarations faites par aProperties, verbalement ou par écrit, concernant la propriété, son état ou sa valeur comme étant exactes ou factuelles. Les photographies ne montrent que certaines parties de la propriété telles qu'elles étaient au moment où elles ont été prises. Les superficies, dimensions et distances fournies sont approximatives et doivent être vérifiées par le client. Les images générées par ordinateur ne sont qu'une indication de l'apparence possible de la propriété et peuvent changer à tout moment. Les informations concernant une propriété sont susceptibles d'être modifiées à tout moment.