

Port Saplaya, Alboraya

REF. VV2510074

Spectaculaire appartement à vendre avec terrasse à Port Saplaya (Alboraya)

Caractéristiques

Surface

93 m²

Chambres

3

Salles de bain

2

- ✓ Vues
- ✓ Chauffage
- ✓ AACC
- ✓ Terrasse

Prix

339.000 €



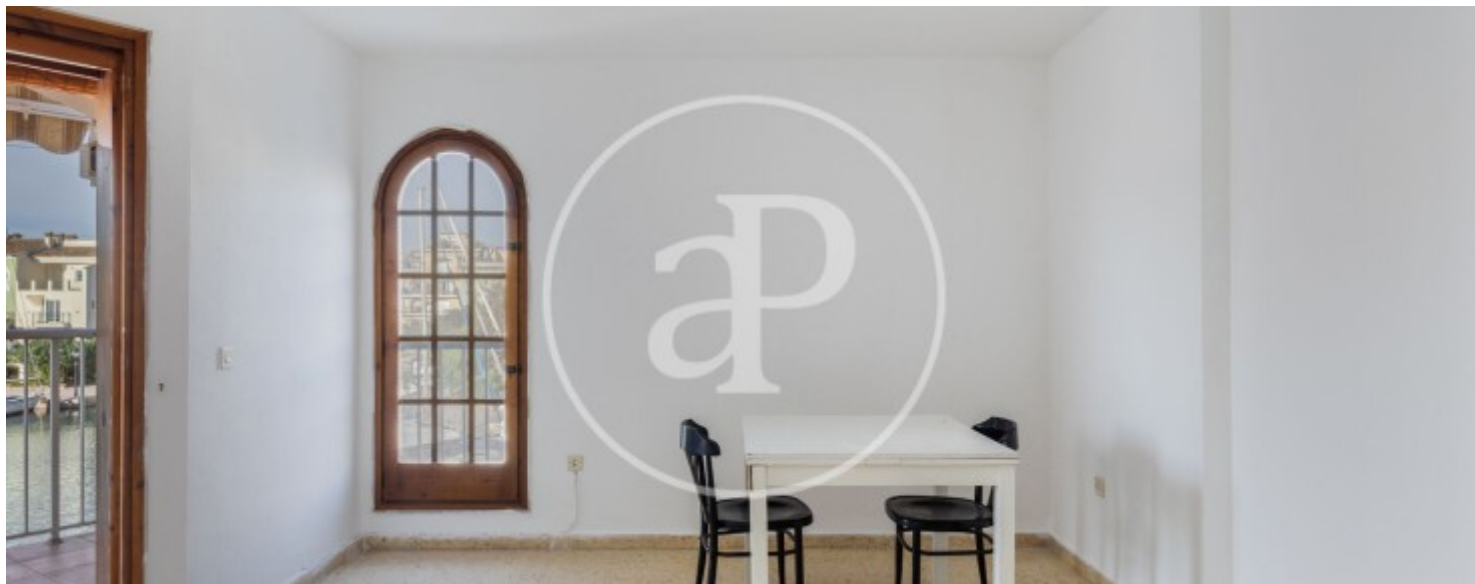
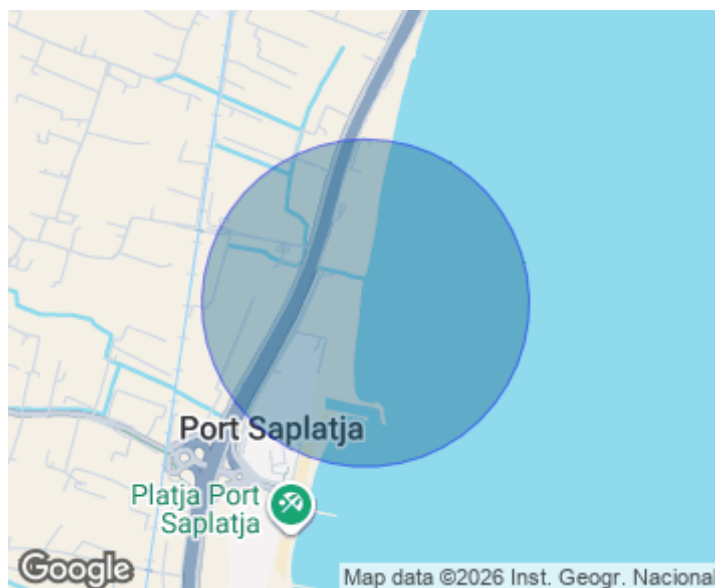
Ce charmant appartement est situé à Portsaplaya, une zone côtière exclusive connue sous le nom de "Petite Venise" pour ses canaux pittoresques et son ambiance maritime. À seulement dix minutes du centre de Valence, il offre la combinaison parfaite entre la tranquillité de la mer et le confort de la vie urbaine. Situé dans une résidence très calme et sécurisée, l'immeuble dispose de tous les services nécessaires pour profiter d'un confort optimal tout au long de l'année, ainsi que d'un accès direct à la promenade maritime, bordée de restaurants, cafés et commerces à quelques pas. L'appartement, composé de trois grandes chambres et

de deux salles de bains complètes, a été conçu pour offrir luminosité et confort. Le salon-salle à manger s'ouvre sur une terrasse avec une vue imprenable sur le port de plaisance et la mer Méditerranée, créant un espace idéal pour se détendre ou prendre ses repas en plein air. La cuisine, entièrement équipée, allie fonctionnalité et style, et comprend une buanderie...

Contactez-nous,
nous serons heureux de vous aider,
pour vous fournir plus de détails et
d'informations.

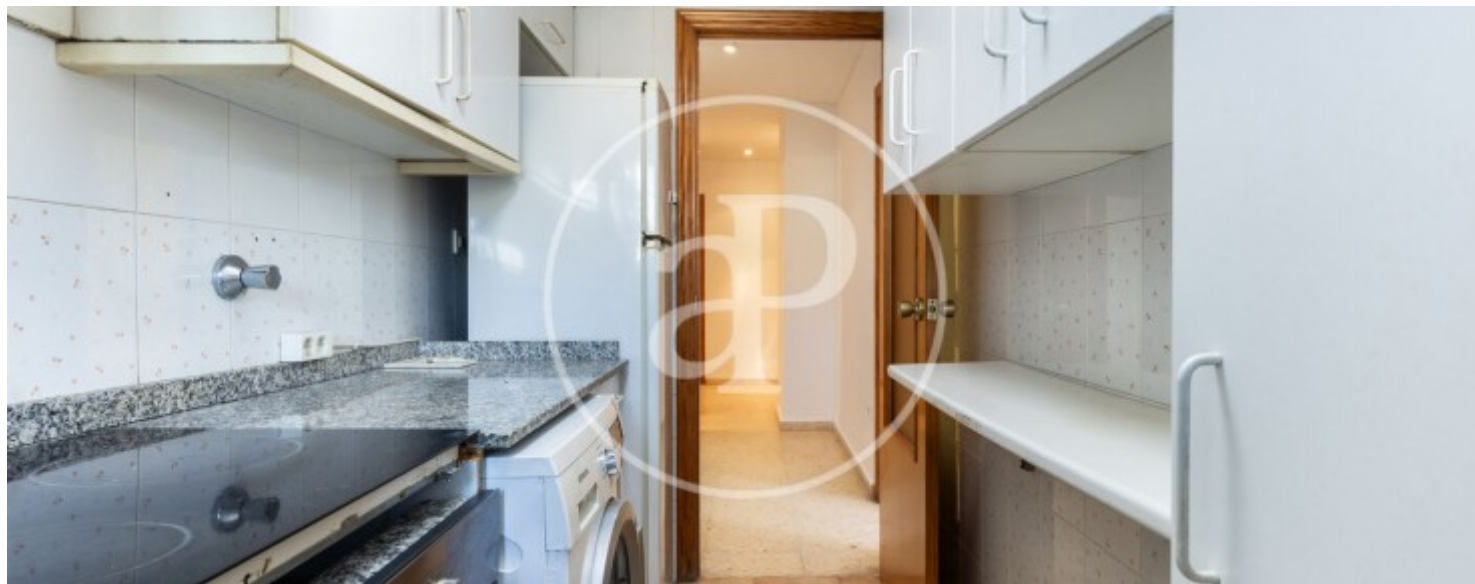
Port Saplaya, Alboraya

REF. VV2510074



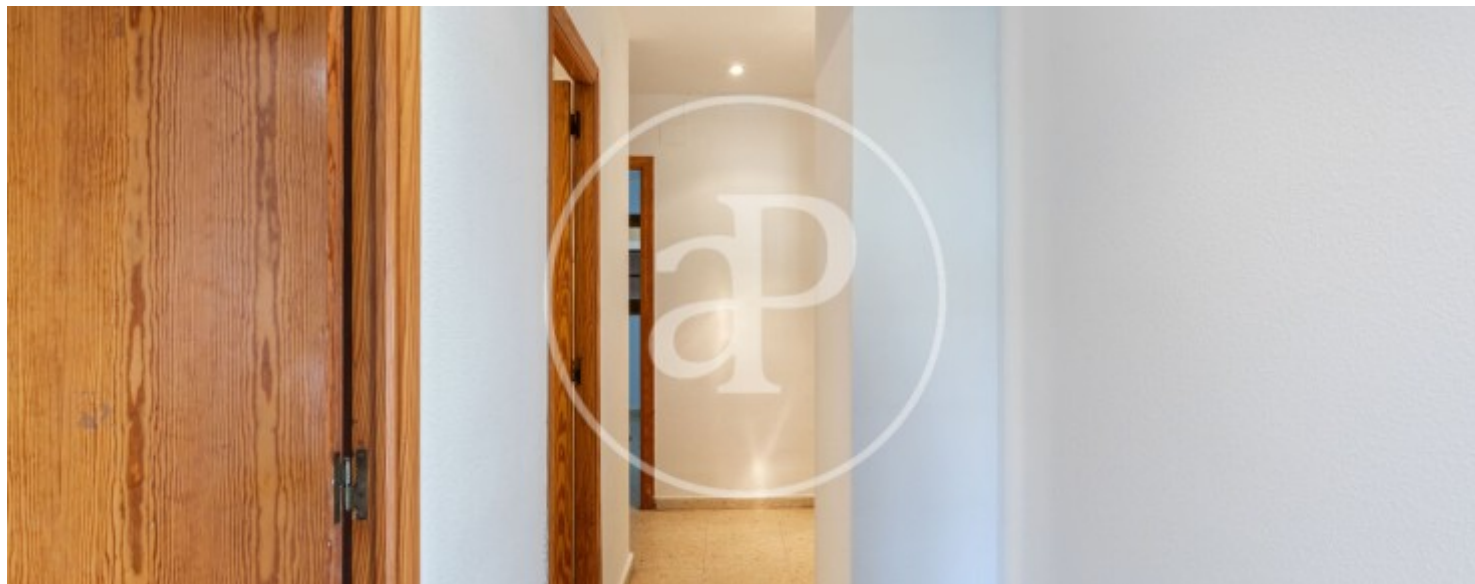
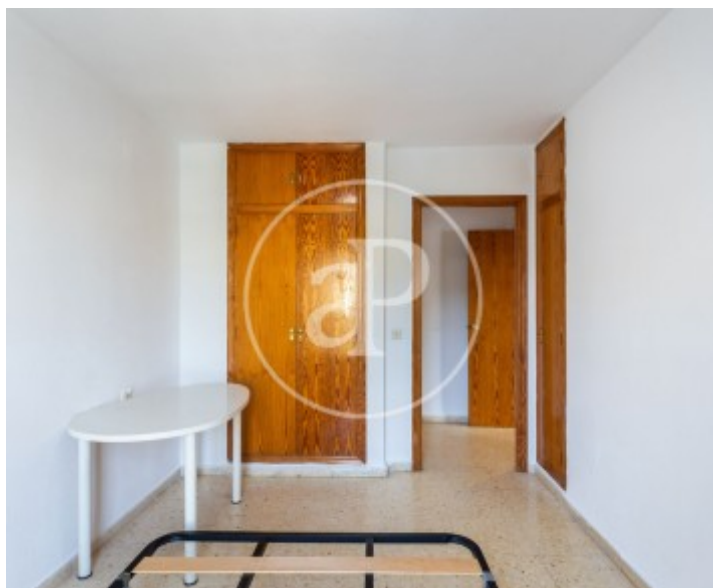
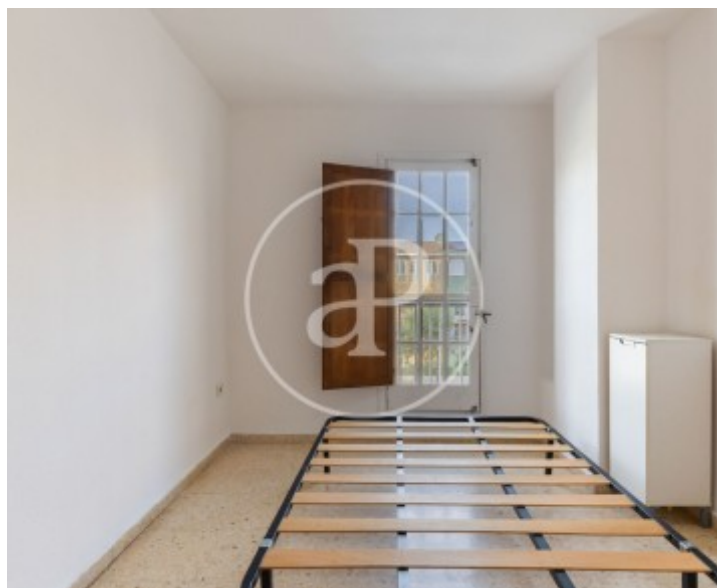
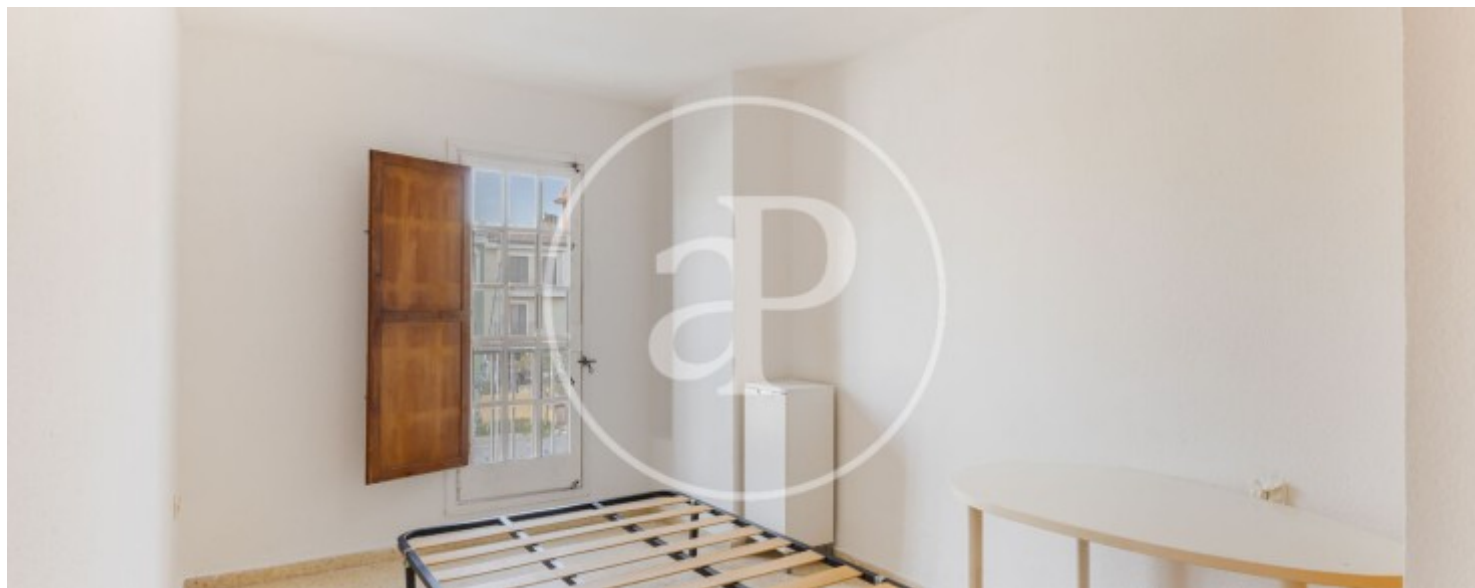
Port Saplaya, Alboraya

REF. VV2510074



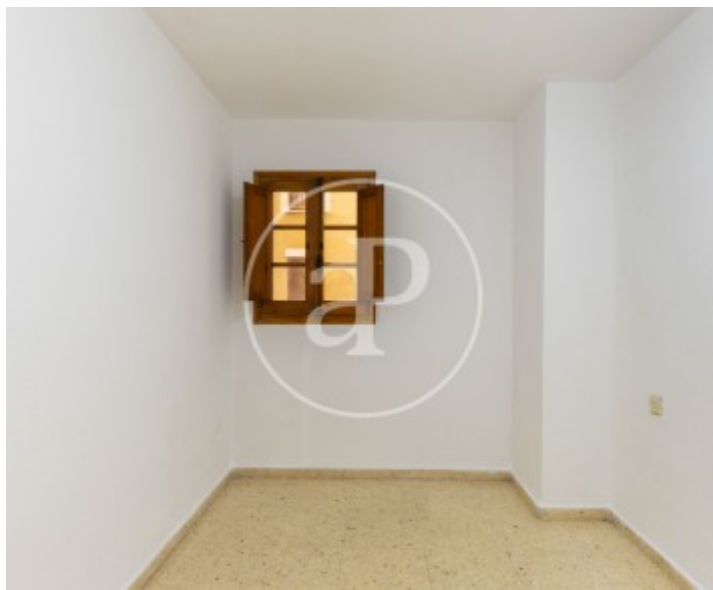
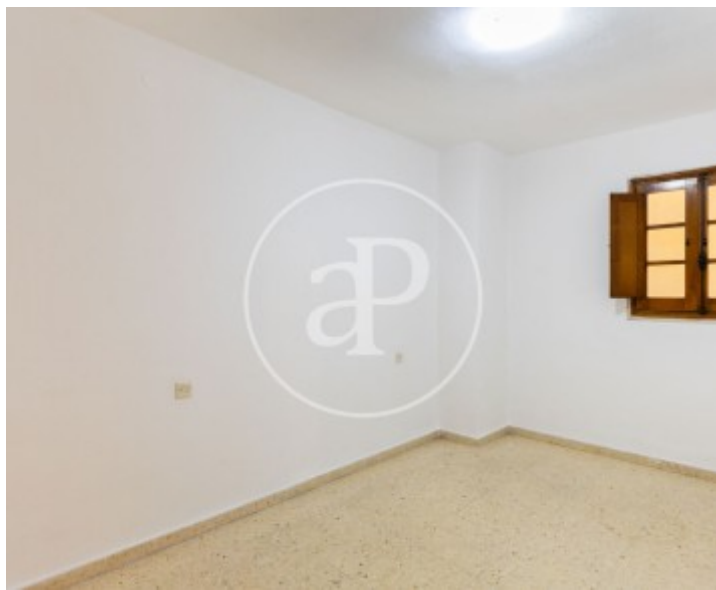
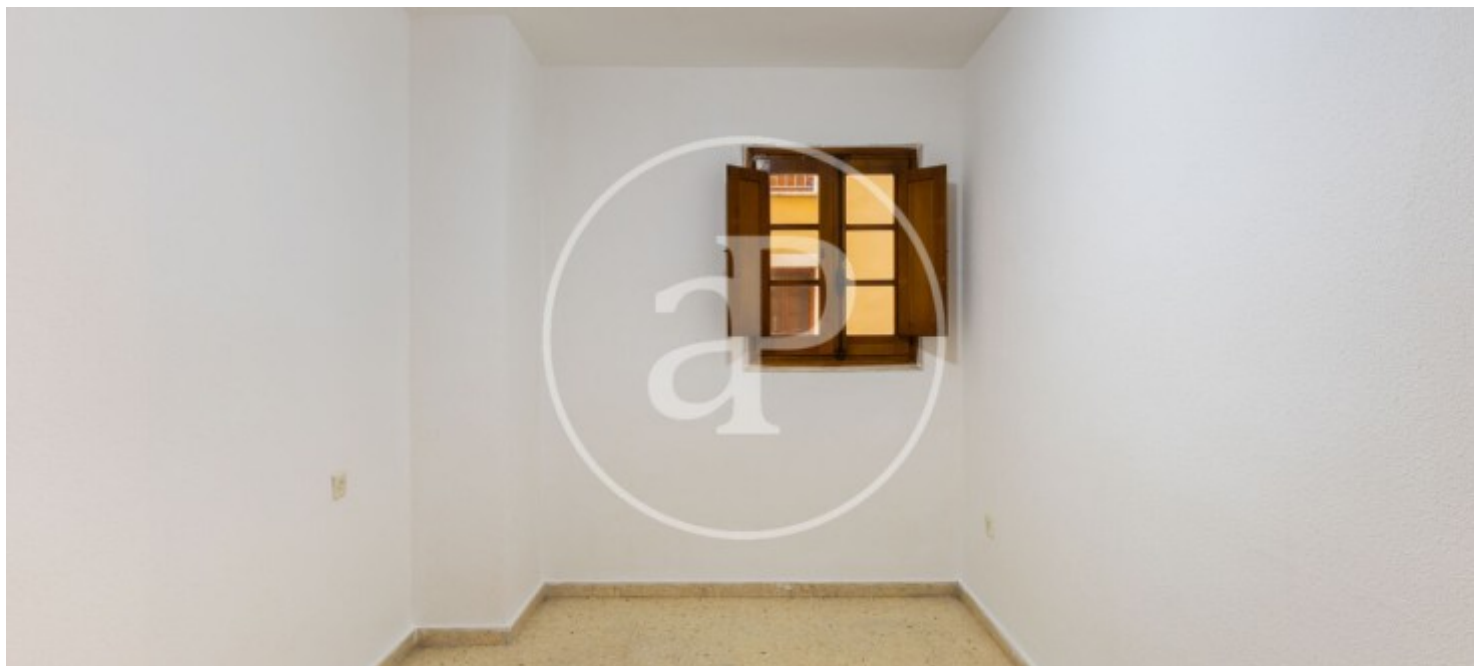
Port Saplaya, Alboraya

REF. VV2510074



Port Saplaya, Alboraya

REF. VV2510074



Les données de chaque propriété ne font pas partie d'une offre ou d'un contrat. Vous ne devez pas considérer les déclarations faites par aProperties, verbalement ou par écrit, concernant la propriété, son état ou sa valeur comme étant exactes ou factuelles. Les photographies ne montrent que certaines parties de la propriété telles qu'elles étaient au moment où elles ont été prises. Les superficies, dimensions et distances fournies sont approximatives et doivent être vérifiées par le client. Les images générées par ordinateur ne sont qu'une indication de l'apparence possible de la propriété et peuvent changer à tout moment. Les informations concernant une propriété sont susceptibles d'être modifiées à tout moment.