



Port Saplaya, Alboraya

REF. VV2511043

Appartement à vendre avec vues à Port Saplaya (Alboraya)

Caractéristiques

Surface

60 m²

Chambre à coucher

1

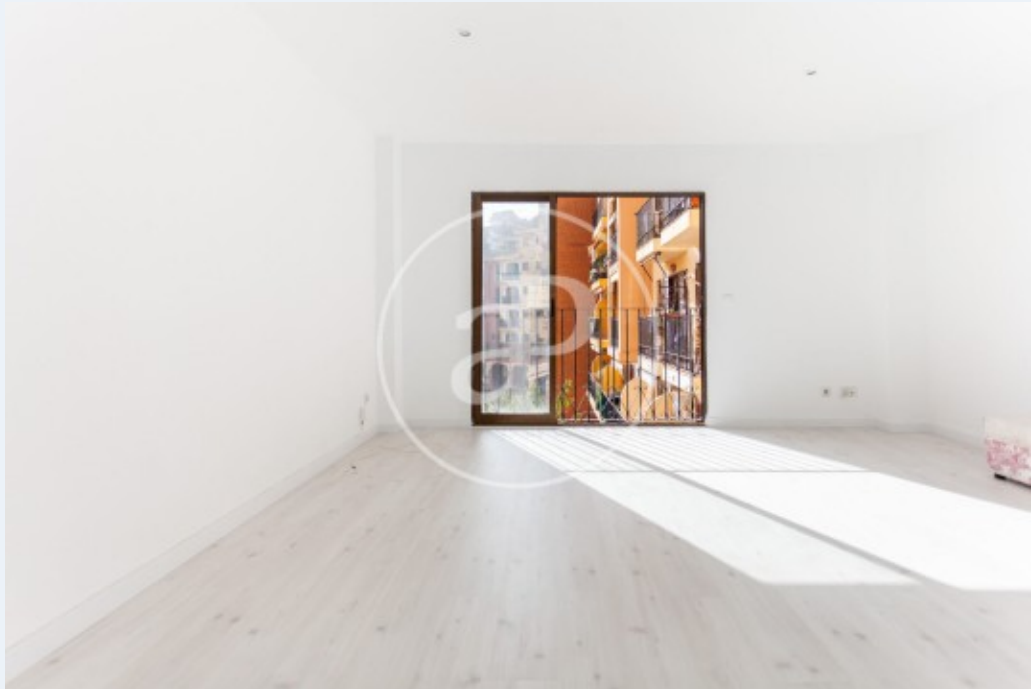
Salles de bains

1

- ✓ Vues
- ✓ Chauffage
- ✓ AACC
- ✓ Ascenseur

Prix

220.000 €



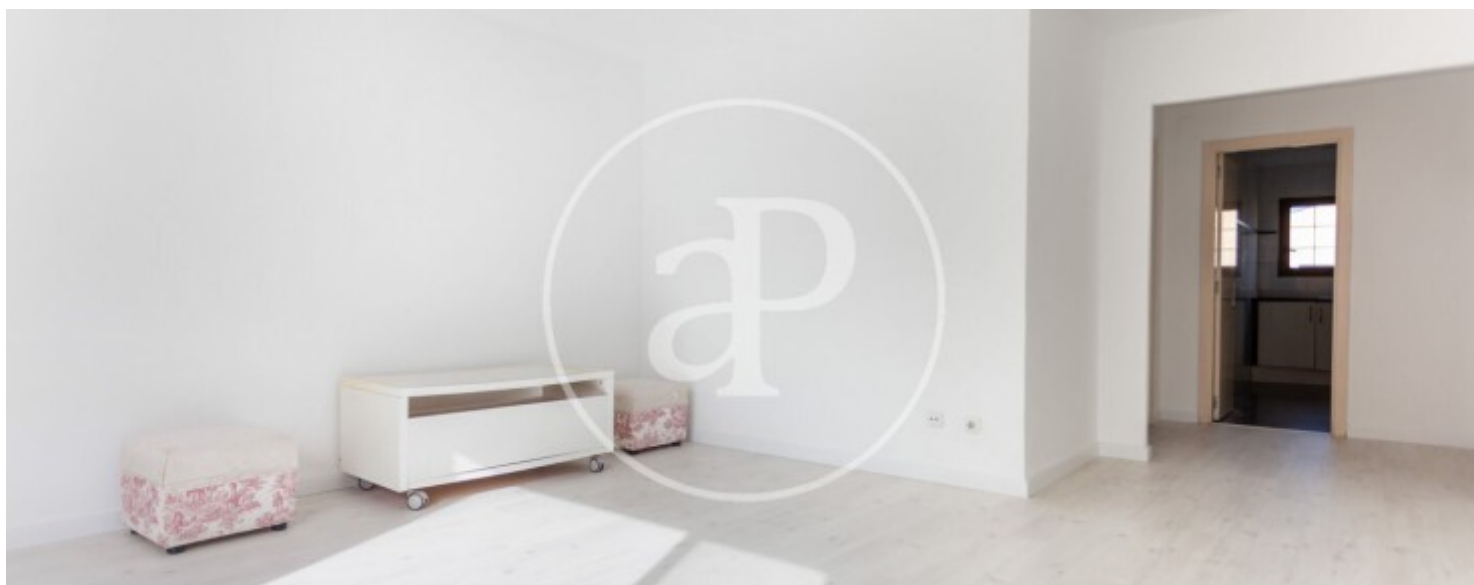
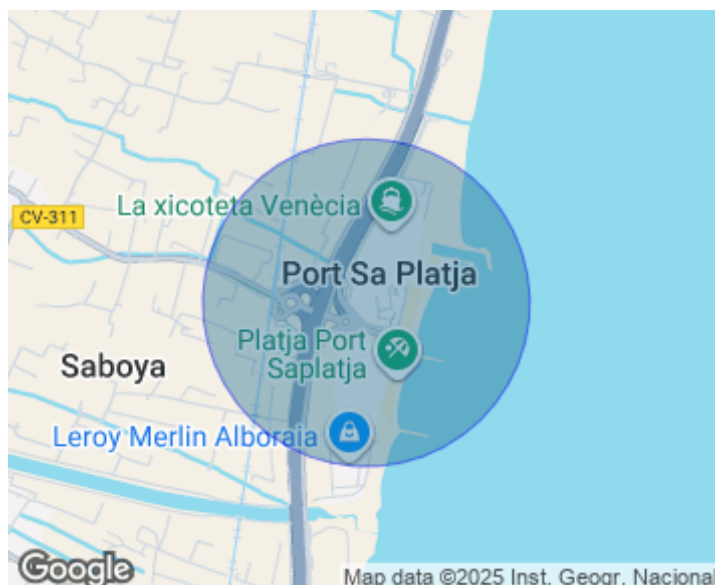
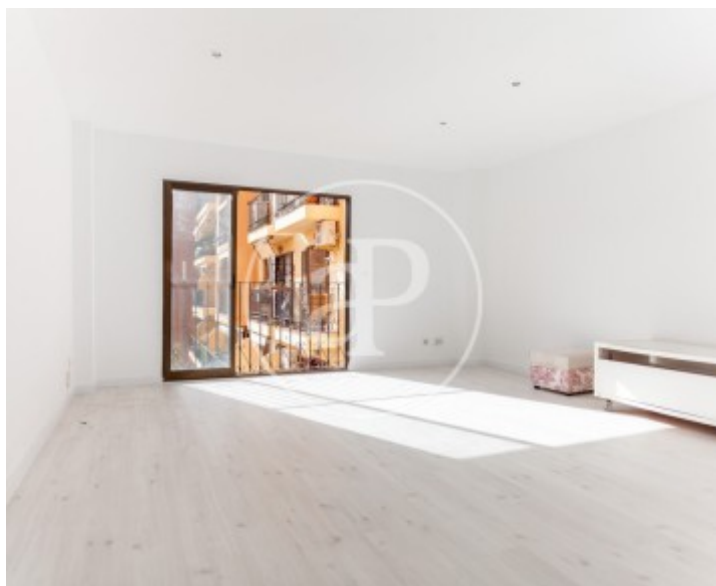
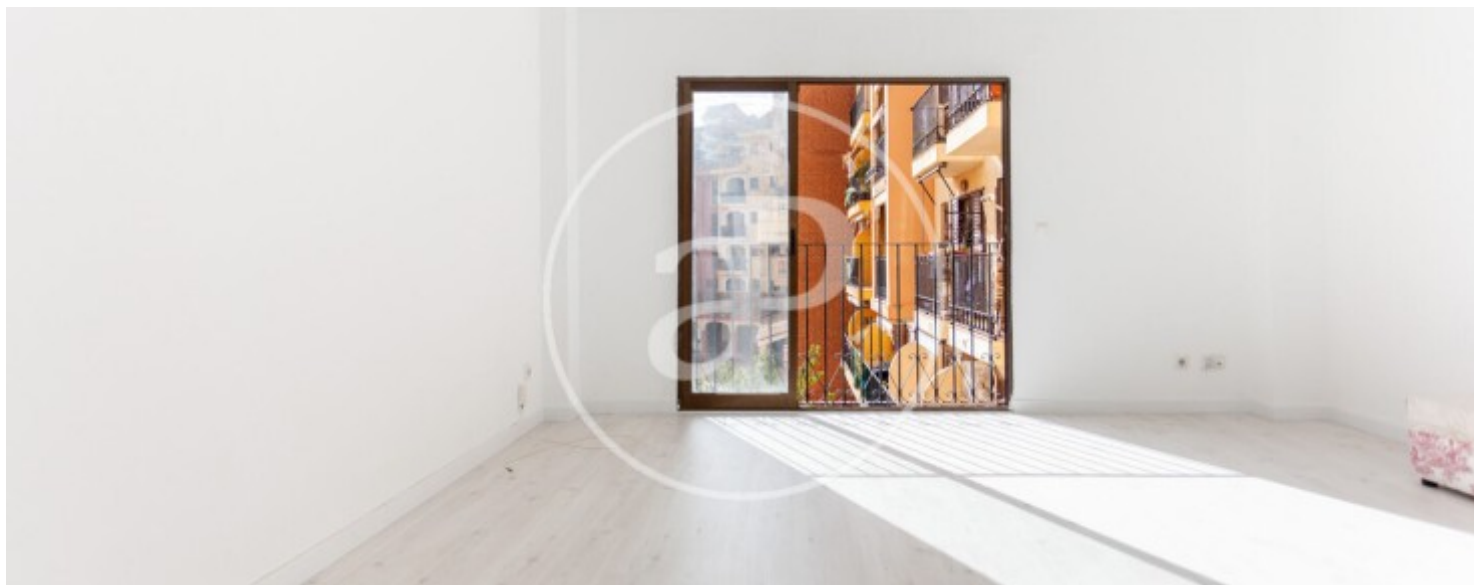
aProperties présente ce magnifique logement situé au cœur de Port Saplaya, connue comme la petite Venise de Valence, un lieu singulier où le charme méditerranéen se mêle à la sérénité de ses canaux. La propriété, composée d'une chambre et d'une salle de bain, a été conçue pour accueillir ceux qui recherchent un refuge de lumière, de calme et de beauté. Le salon s'ouvre sur un balcon offrant une vue captivante sur le quai et le canal, un cadre idyllique invitant à la détente et au plaisir quotidien. Grâce à son orientation et à son agencement, le logement bénéficie d'une luminosité exceptionnelle

mettant en valeur chaque espace. Le parquet, tout récemment installé, apporte chaleur et distinction, tandis que la climatisation assure un confort optimal toute l'année. Situé en pleine Plaza Mayor, le logement jouit d'une atmosphère unique, équilibrant la tranquillité face à la mer et la vitalité d'un environnement privilégié. À seulement quelques minutes de Valence et entouré de tous...

Contactez-nous,
nous serons heureux de vous aider,
pour vous fournir plus de détails et
d'informations.

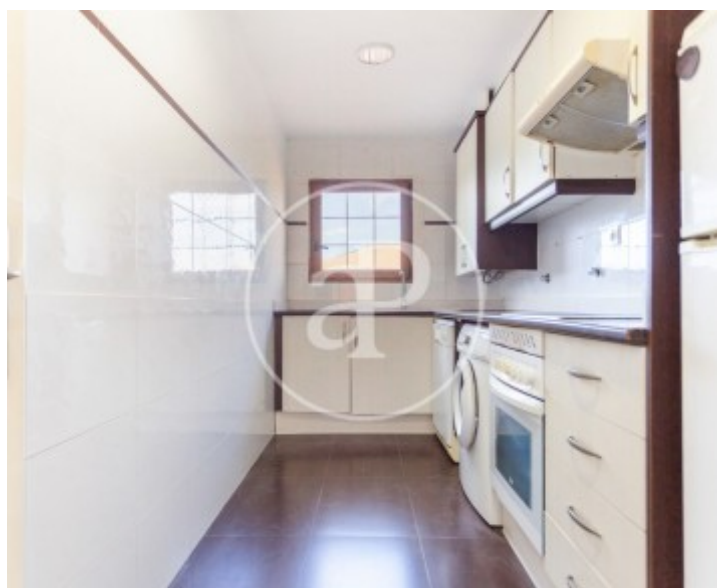
Port Saplaya, Alboraya

REF. VV2511043



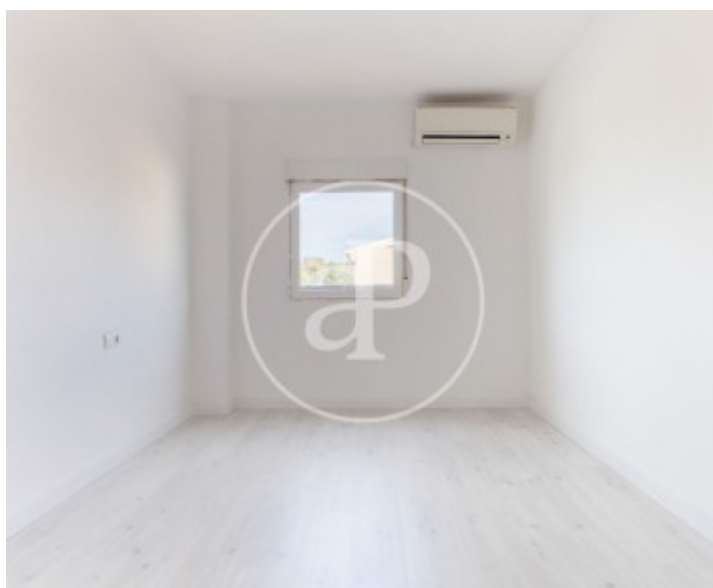
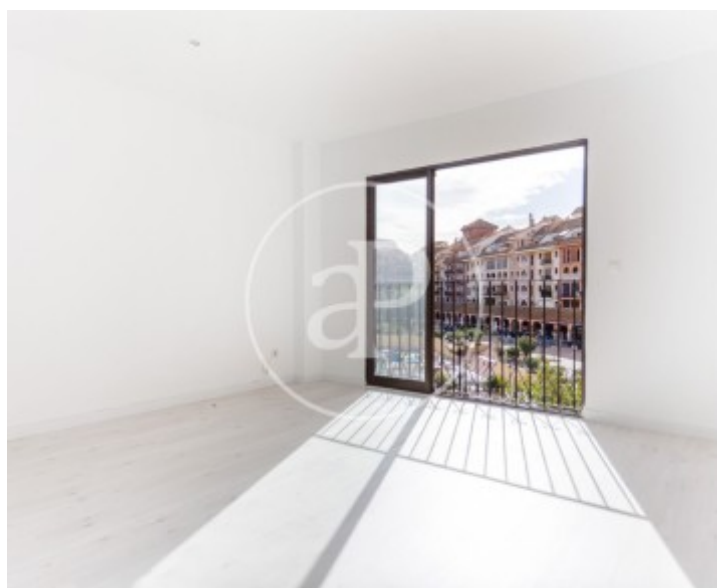
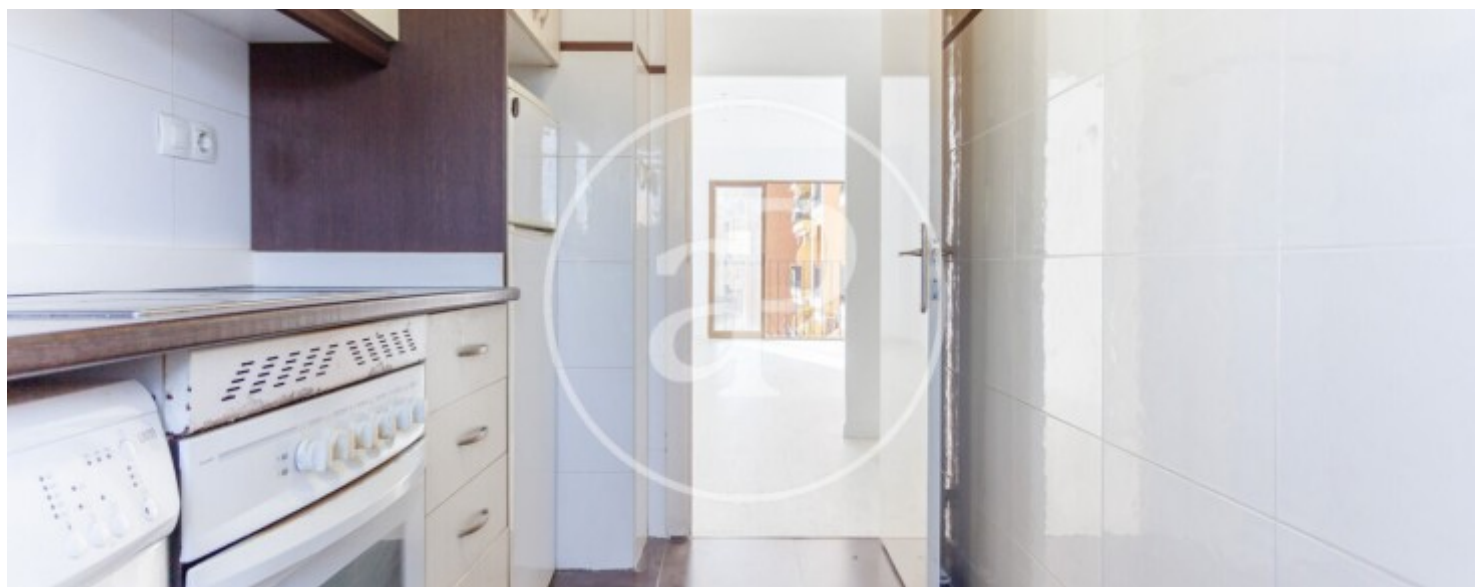
Port Saplaya, Alboraya

REF. VV2511043



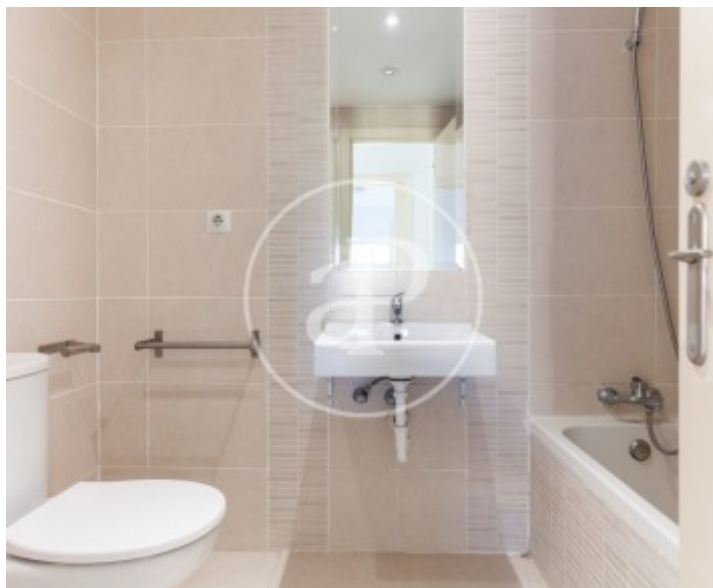
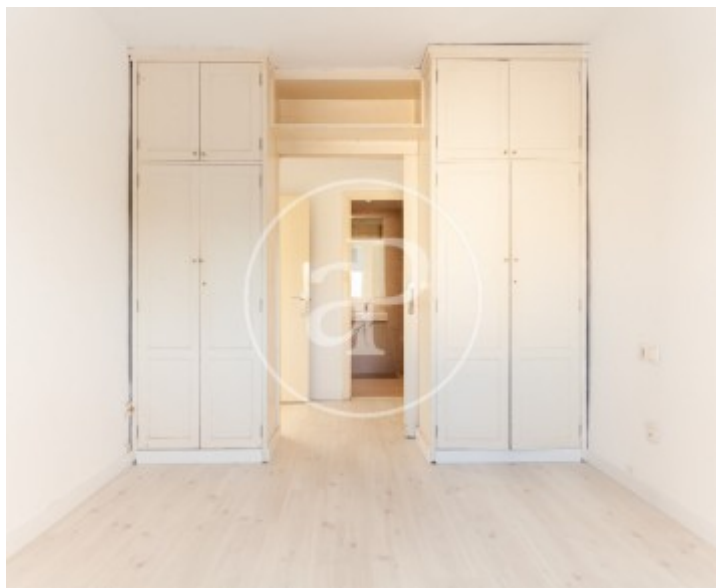
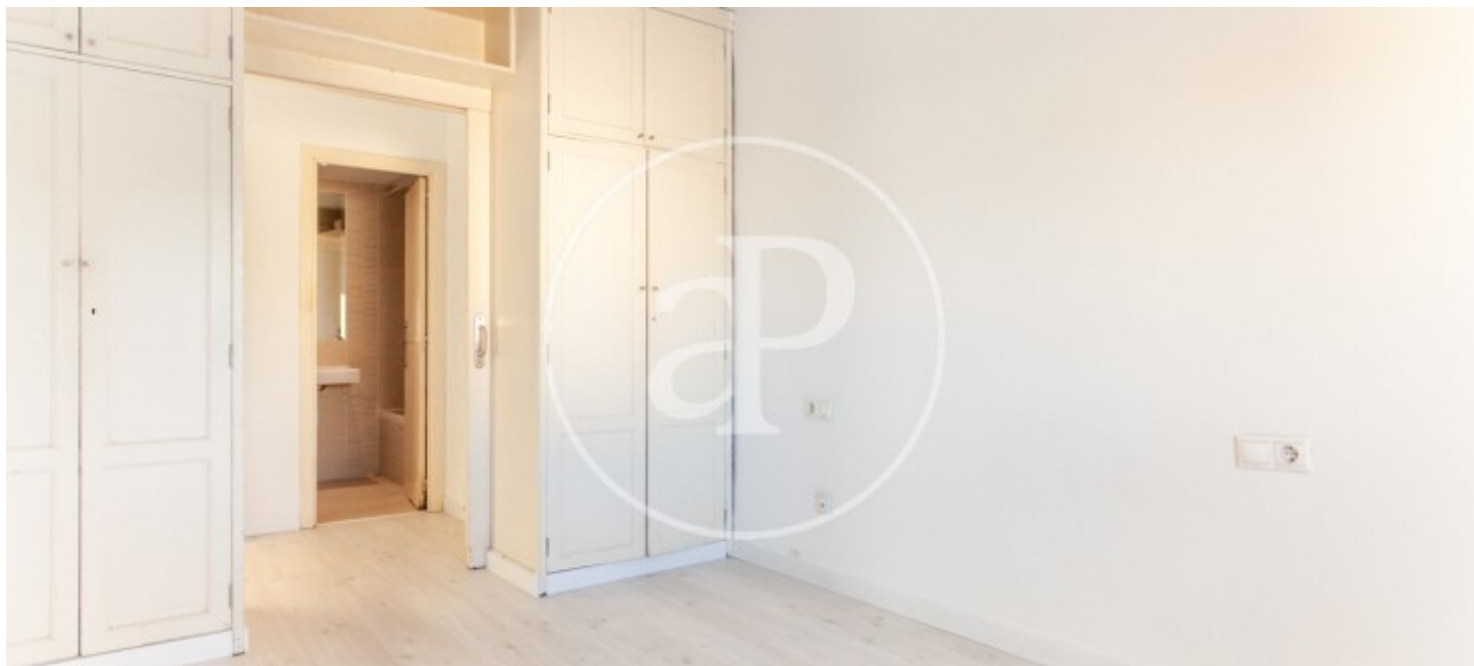
Port Saplaya, Alboraya

REF. VV2511043



Port Saplaya, Alboraya

REF. VV2511043



Les données de chaque propriété ne font pas partie d'une offre ou d'un contrat. Vous ne devez pas considérer les déclarations faites par aProperties, verbalement ou par écrit, concernant la propriété, son état ou sa valeur comme étant exactes ou factuelles. Les photographies ne montrent que certaines parties de la propriété telles qu'elles étaient au moment où elles ont été prises. Les superficies, dimensions et distances fournies sont approximatives et doivent être vérifiées par le client. Les images générées par ordinateur ne sont qu'une indication de l'apparence possible de la propriété et peuvent changer à tout moment. Les informations concernant une propriété sont susceptibles d'être modifiées à tout moment.