

Patacona, Alboraya

REF. VV2507023

Maison en attique à vendre avec terrasse à Patacona (Alboraya)

Caractéristiques

Surface

201 m²

Chambres

3

Salles de bain

3

- ✓ Vues
- ✓ AACC
- ✓ Arrière-cour
- ✓ Ascenseur
- ✓ Débarras
- ✓ Terrasse
- ✓ Piscine
- ✓ A un parking

Prix

1.300.000 €



Penthouse duplex avec deux terrasses, en parfait état de conservation et avec un emplacement imbattable, face à la mer, dans une résidence avec piscine.

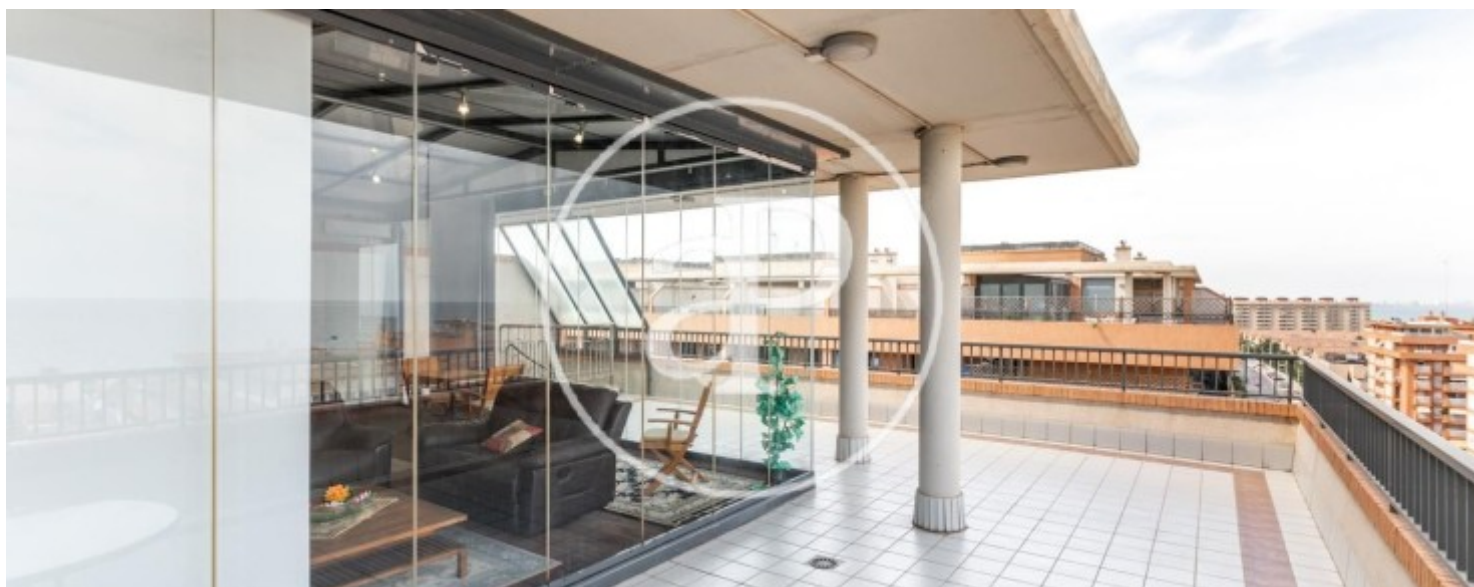
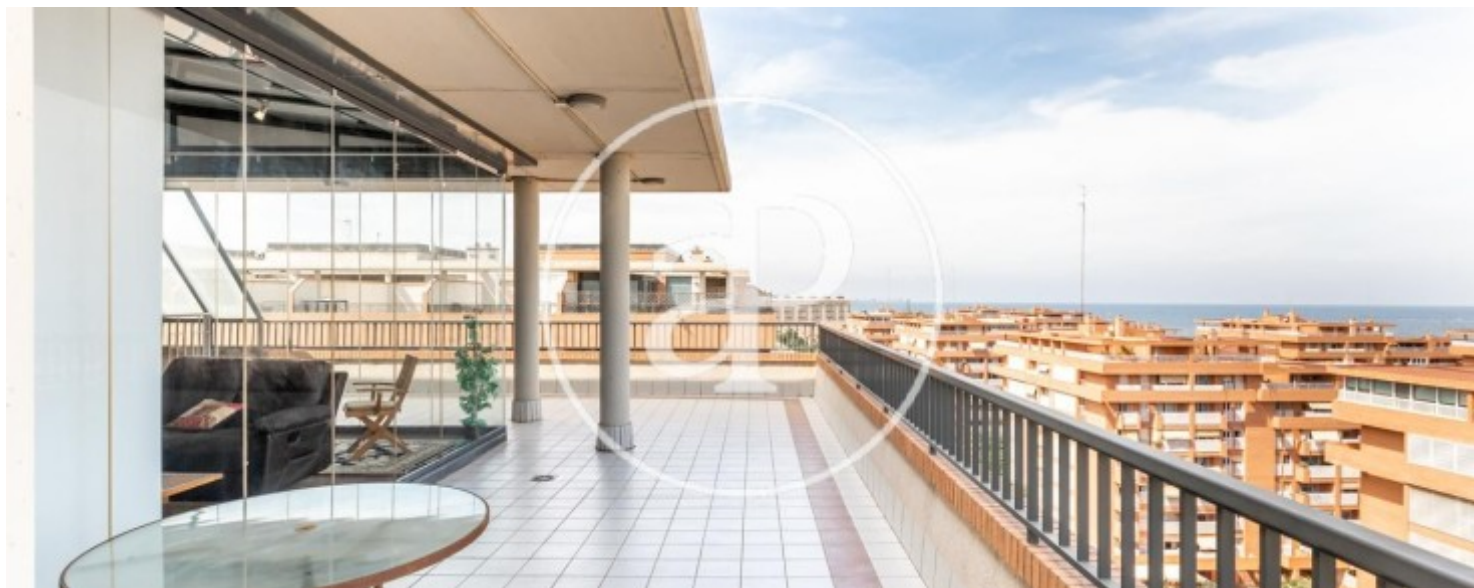
aProperties a le plaisir de présenter ce penthouse exclusif de 340 m², qui est réparti sur deux étages avec deux grandes terrasses. Au rez-de-chaussée, nous trouvons un salon-salle à manger lumineux avec accès à une grande terrasse, une cuisine entièrement équipée, deux salles de bains complètes et trois chambres spacieuses avec des placards intégrés, toutes avec des vues imprenables sur la mer. La

chambre principale dispose d'une salle de bain en suite. À l'étage supérieur, nous trouvons un salon entièrement vitré, un espace charmant avec une vue panoramique sur la mer, une cuisine entièrement équipée, une salle de bain complète et une grande terrasse avec des vues spectaculaires. Place de garage et débarras inclus dans le prix. Patacona est l'une des meilleures plages de Valence et dispose de tous les services...

Contactez-nous,
nous serons heureux de vous aider,
pour vous fournir plus de détails et
d'informations.

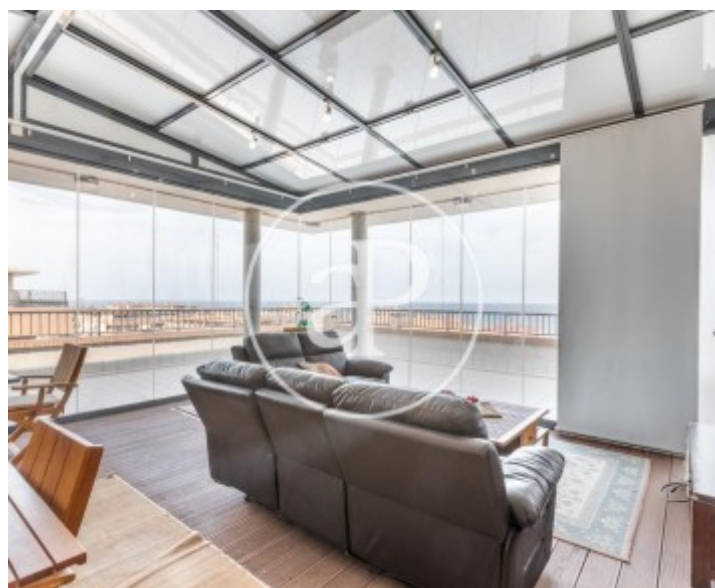
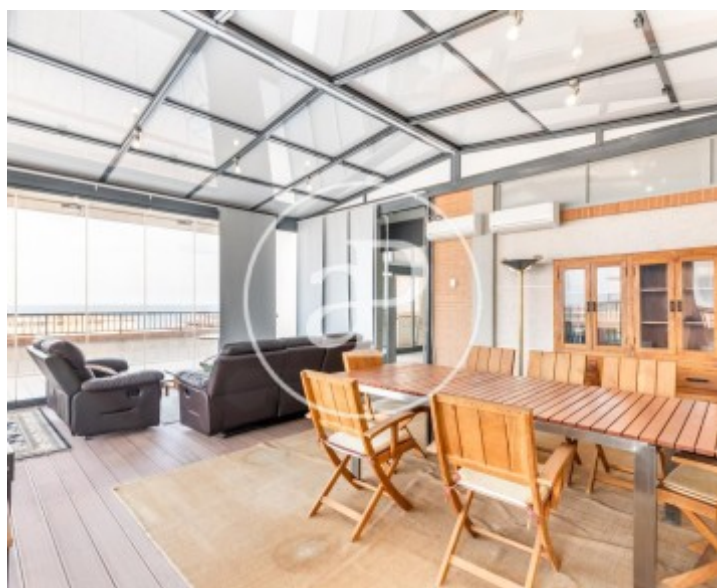
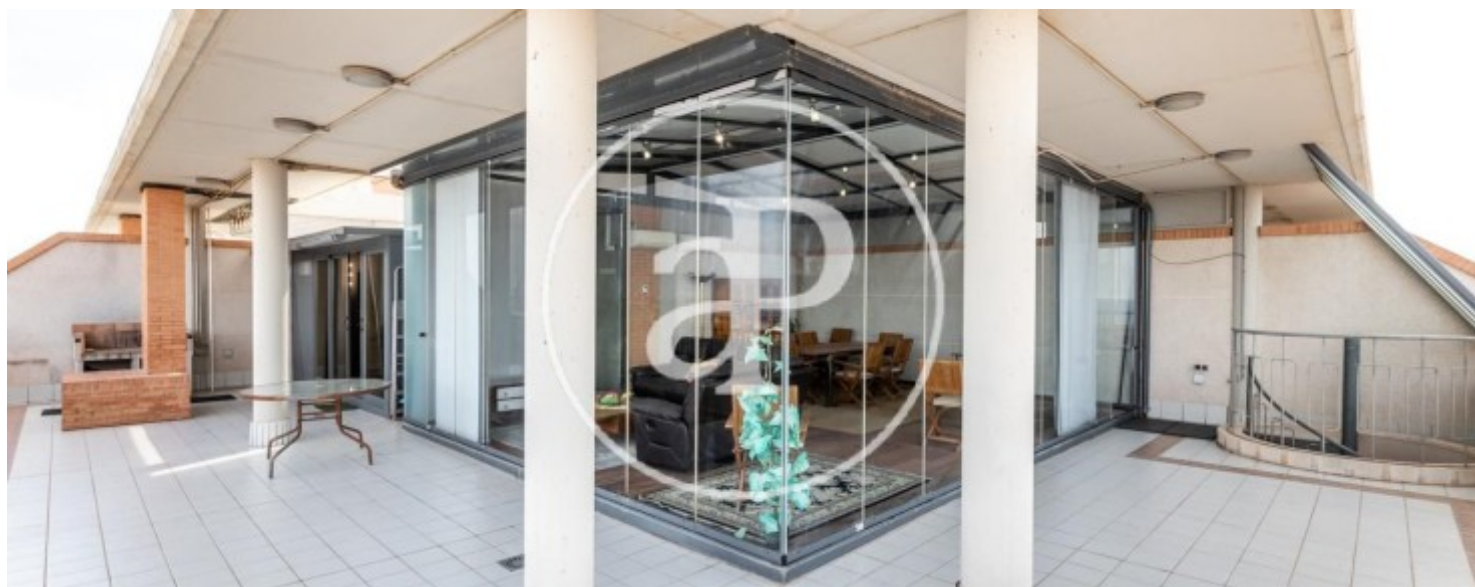
Patacona, Alboraya

REF. VV2507023



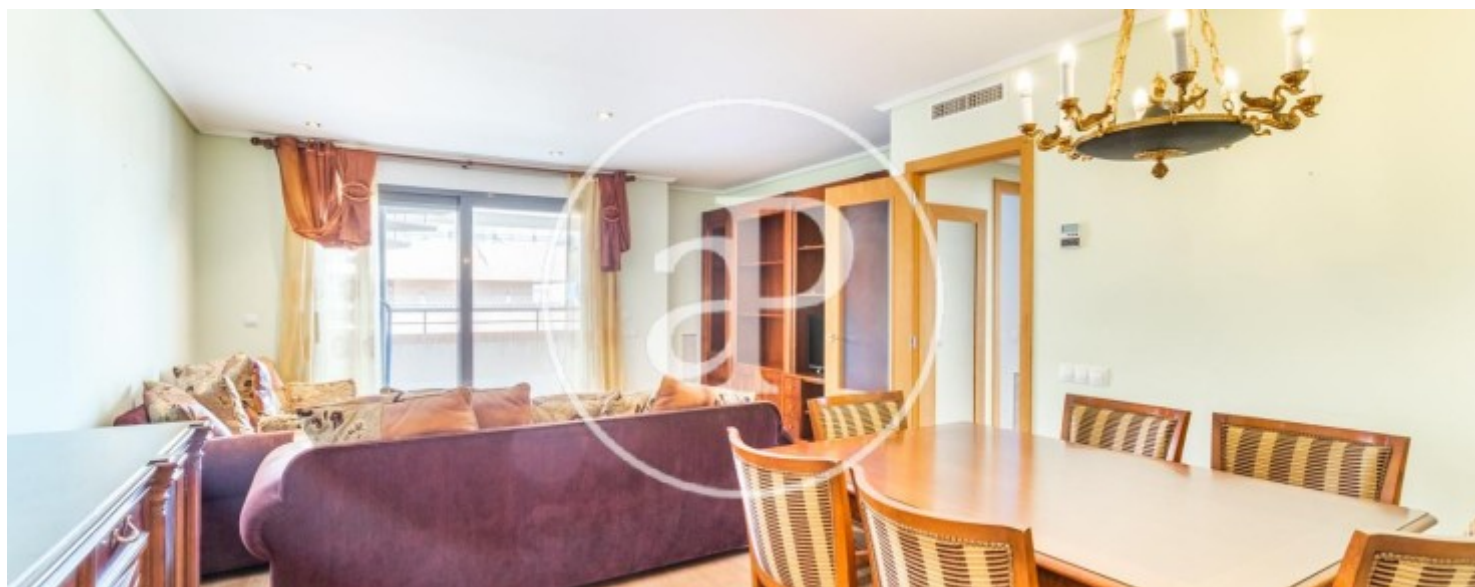
Patacona, Alboraya

REF. VV2507023



Patacona, Alboraya

REF. VV2507023



Patacona, Alboraya

REF. VV2507023



Les données de chaque propriété ne font pas partie d'une offre ou d'un contrat. Vous ne devez pas considérer les déclarations faites par aProperties, verbalement ou par écrit, concernant la propriété, son état ou sa valeur comme étant exactes ou factuelles. Les photographies ne montrent que certaines parties de la propriété telles qu'elles étaient au moment où elles ont été prises. Les superficies, dimensions et distances fournies sont approximatives et doivent être vérifiées par le client. Les images générées par ordinateur ne sont qu'une indication de l'apparence possible de la propriété et peuvent changer à tout moment. Les informations concernant une propriété sont susceptibles d'être modifiées à tout moment.