

Portocolom, Felanitx

REF. VPM2502005

Exclusiva villa en venta en segunda línea de mar en Portocolom con vistas al Mediterráneo, piscina y terraza

Características

Superficie
232 m²

Dormitorios
5

Baños
3

- ✓ Vistas
- ✓ Trastero
- ✓ Terraza
- ✓ Piscina
- ✓ Amueblado
- ✓ AACC
- ✓ Patio
- ✓ Tiene parking

Precio
1.950.000 €



Imagina vivir en una de las zonas más privilegiadas de Mallorca.

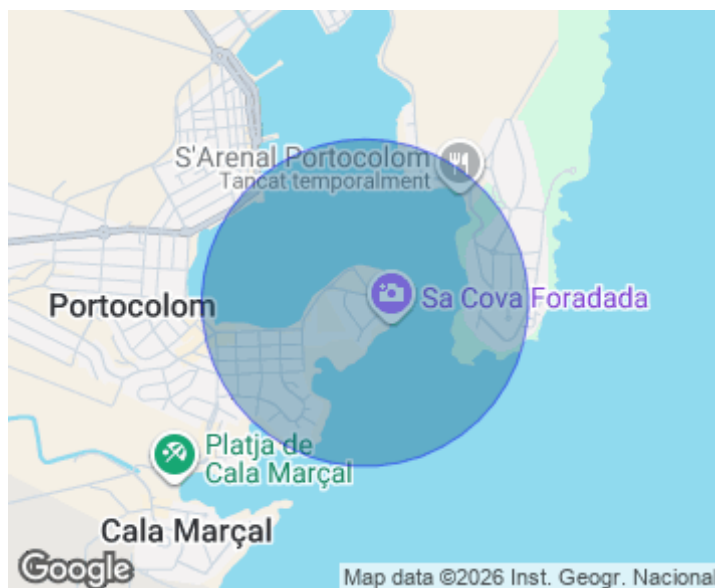
Esta impresionante villa, situada en segunda línea de mar en Portocolom, ofrece un estilo de vida único gracias a su distribución versátil y su proximidad al Mediterráneo. Construida en 1962 y con reformas cuidadosas, la propiedad combina el encanto tradicional con comodidades modernas. La vivienda principal cuenta con 4 amplias habitaciones dobles, todas con armarios empotrados, y dos baños completos. La cocina, recientemente reformada, está abierta al comedor y al salón de estar, donde una chimenea añade un toque

acogedor en los meses más frescos. Desde aquí, se accede a la parcela de 568 m² con piscina, porche cubierto y una zona de barbacoa, ideal para disfrutar del clima mallorquín. En la segunda planta, descubrirás un apartamento completamente independiente, con acceso tanto desde el exterior como desde el recibidor de la planta baja. Este espacio cuenta con un amplio salón-comedor con chimenea, una cocina con salida a una terraza posterior, y una habitación doble con baño en suite (con bañera y ducha). La joya de este...

Contacta con nosotros,
estaremos encantados de atenderte,
para ofrecerte más detalles e información.

Portocolom, Felanitx

REF. VPM2502005



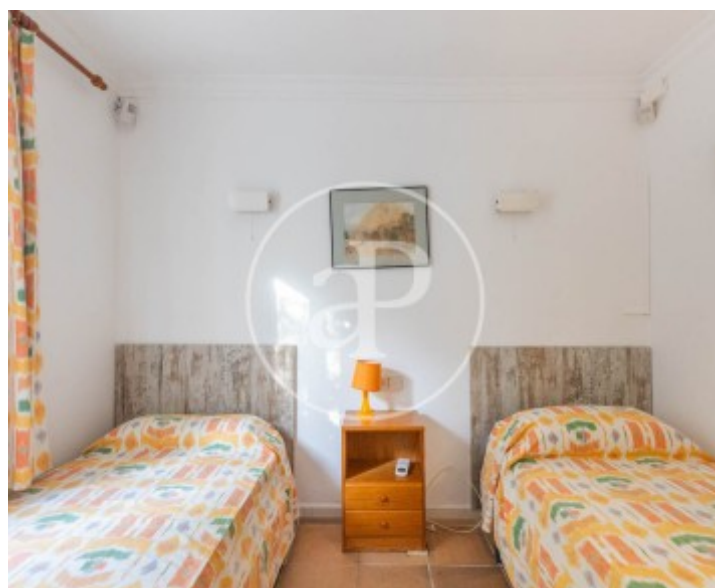
Portocolom, Felanitx

REF. VPM2502005



Portocolom, Felanitx

REF. VPM2502005



Portocolom, Felanitx

REF. VPM2502005



Los datos de cada inmueble no son parte de una oferta o contrato. No debe considerar exactos o factuales las declaraciones hechas por aProperties, verbalmente o por escrito, respecto del inmueble, el estado en que se encuentra o su valor. Las fotografías sólo muestran partes determinadas del inmueble tal y como eran en el momento que se tomaron. Las áreas, dimensiones y las distancias que se proporcionan sólo son aproximadas y deben ser comprobadas por el cliente. Las imágenes generadas por ordenador solo son una indicación de la posible apariencia del inmueble, y pueden cambiar en cualquier momento. La información respecto a un inmueble es susceptible de cambiar en cualquier momento.

Para **más información** o
para concertar una cita

apropertiespalma@aproperties.es
Tel: 871 16 01 60
www.aproperties.es