

Felanitx Centro, Felanitx

REF. VPM2201018

Casa en venta a cinco minutos de Felanitx pueblo

Características

Superficie
600 m²

Parcela
18.000 m²

Dormitorios
4

Baños
4

- ✓ Vistas
- ✓ Trastero
- ✓ Terraza
- ✓ Gimnasio
- ✓ Calefacción
- ✓ AACC
- ✓ Patio
- ✓ Tiene parking

Precio

2.200.000 €



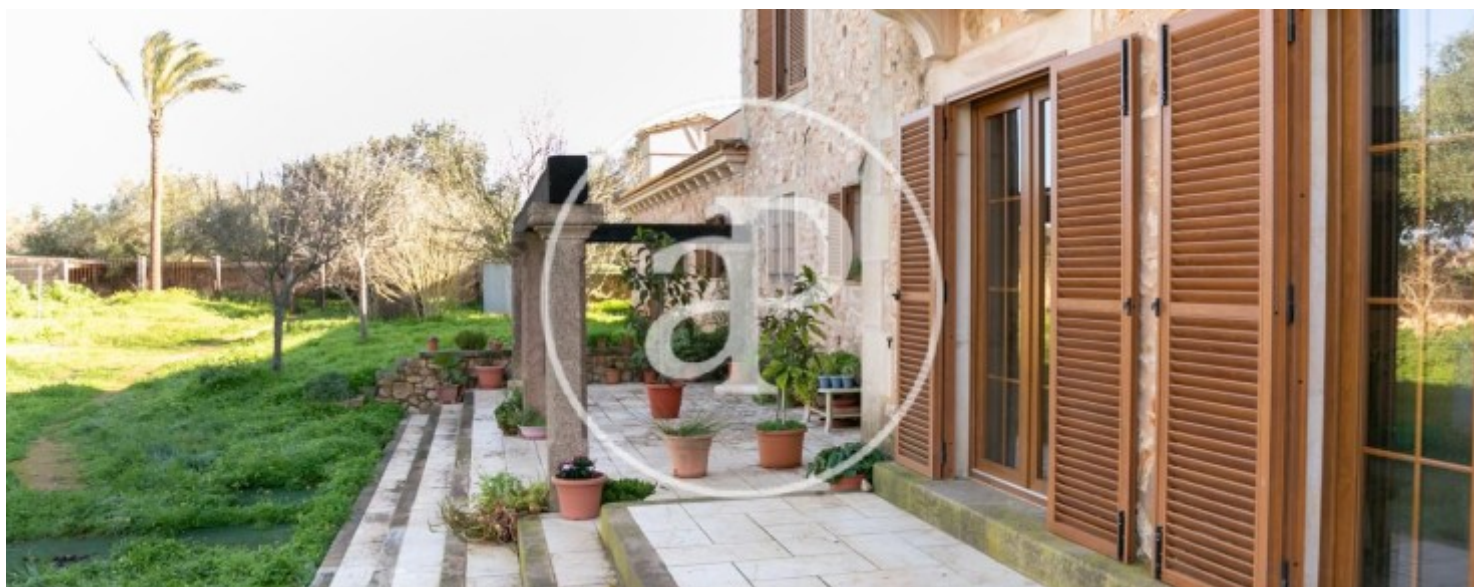
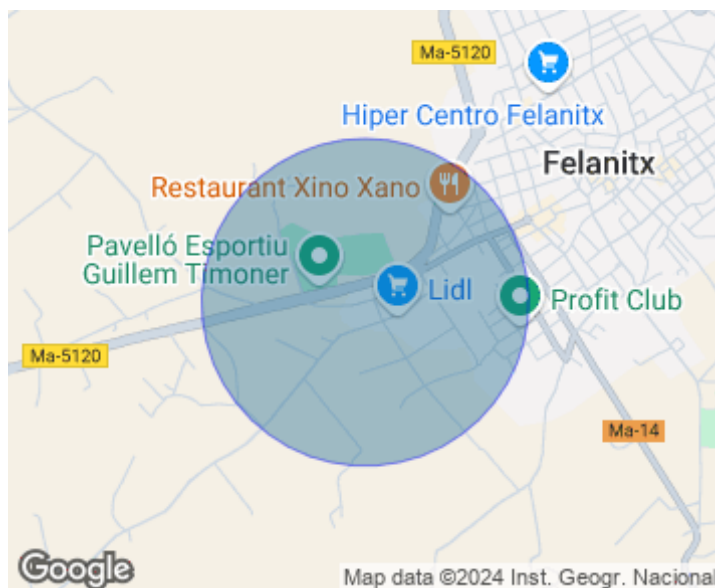
Esta preciosa finca de 600 m² habitables se encuentra en medio del campo, a unos cinco minutos del pueblo de Felanitx, con su mercado semanal los domingos y todo tipo de prestaciones, y a unos 20 minutos de maravillosas playas y puertos pesqueros como son Portocolom o el puerto de Cala d'Or. Está dotada de POZO PROPIO DE AGUA POTABLE -unos 1.600 litros por hora- y un aljibe con capacidad para 95.000 litros. La casa está construida en un 90% del proyecto que incluye una piscina de 11x5 metros y un par de atractivas instalaciones más. La casa está rodeada de gran variedad de árboles, palmeras y un MURO DE PIEDRA de 2 metros de altura que rodea toda la propiedad. La entrada principal conduce a un espléndido vestíbulo con una escalera de piedra por

la que se accede al piso superior. En la planta baja están el amplio y luminoso comedor con chimenea, una cocina abierta con despensa, salón con chimenea, sala de estar con chimenea, una habitación destinada a despacho, un dormitorio con baño en suite, aseo de invitados, lavadero, garaje para dos coches y un trastero de 9 m². En la planta superior hay dos dormitorios dobles con una terraza de 38 m², un baño con balcón, un dormitorio con baño en suite y vestidor, y una terraza con unas espléndidas vistas al campo y la...

Contacta con nosotros,
estaremos encantados de atenderte,
para ofrecerte más detalles e información.

Felanitx Centro, Felanitx

REF. VPM2201018



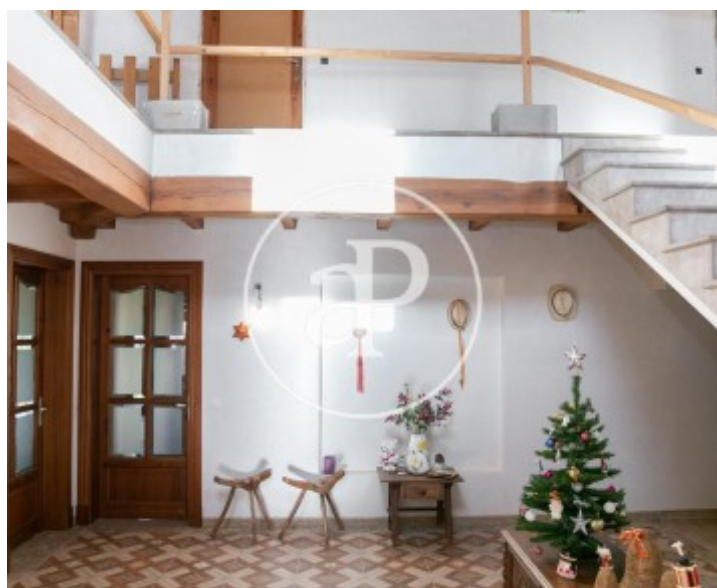
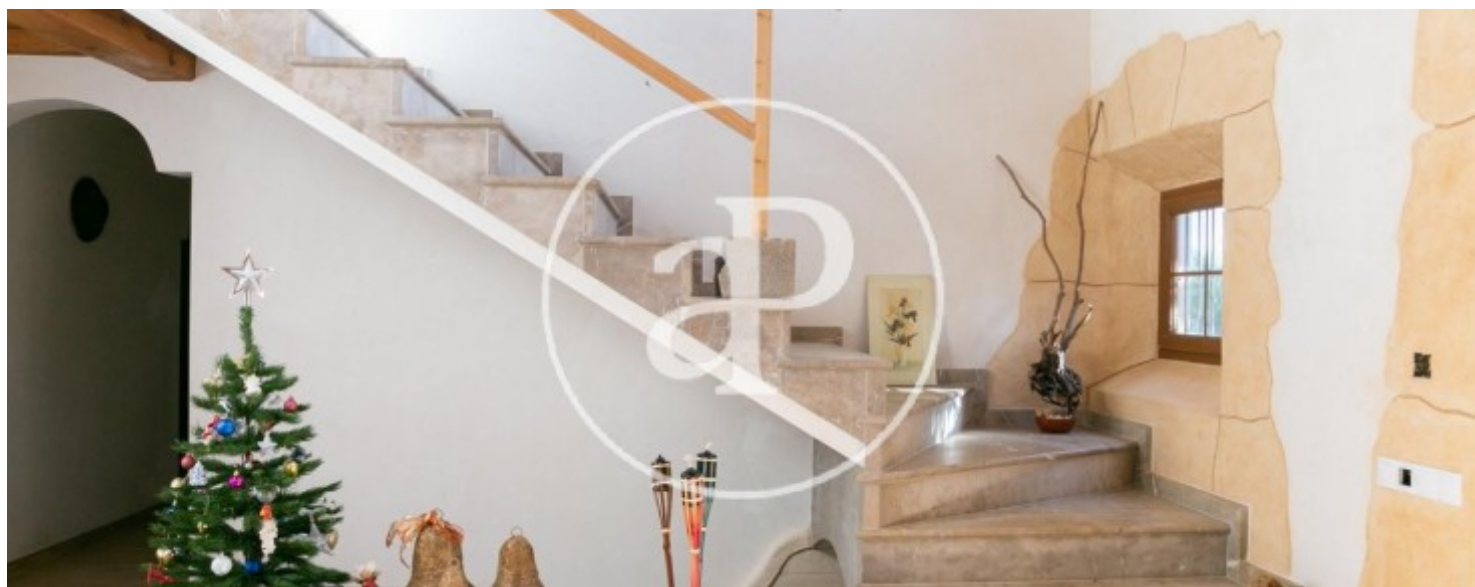
Felanitx Centro, Felanitx

REF. VPM2201018



Felanitx Centro, Felanitx

REF. VPM2201018



Felanitx Centro, Felanitx

REF. VPM2201018



Los datos de cada inmueble no son parte de una oferta o contrato. No debe considerar exactos o factuales las declaraciones hechas por aProperties, verbalmente o por escrito, respecto del inmueble, el estado en que se encuentra o su valor. Las fotografías sólo muestran partes determinadas del inmueble tal y como eran en el momento que se tomaron. Las áreas, dimensiones y las distancias que se proporcionan sólo son aproximadas y deben ser comprobadas por el cliente. Las imágenes generadas por ordenador solo son una indicación de la posible apariencia del inmueble, y pueden cambiar en cualquier momento. La información respecto a un inmueble es susceptible de cambiar en cualquier momento.

Para **más información** o
para concertar una cita

apropertiespalma@aproperties.es
Tel: 871 16 01 60
www.aproperties.es