

Cas Concos, Felanitx

REF. VPM2511012

# Casa en venta en Felanitx

## Características

- ✓ Vistas
- ✓ AACC
- ✓ Patio
- ✓ Tiene parking
- ✓ Calefacción
- ✓ Terraza
- ✓ Piscina

Superficie  
**299 m<sup>2</sup>**

Dormitorios  
**5**

Baños  
**5**

Precio  
**1.700.000 €**



**Descubre esta encantadora finca rústica situada en el término de Felanitx, muy próxima a Calonge y al pintoresco municipio de Santanyí.**

Con una parcela de 4.515 m<sup>2</sup> y su propio pozo de agua de vena, esta propiedad combina el encanto tradicional mallorquín con todas las comodidades modernas, ofreciendo el refugio perfecto para quienes buscan privacidad, naturaleza y vistas al mar. La casa principal, distribuida en dos plantas, cuenta con amplios espacios y una cuidada distribución: En planta baja se encuentran el salón, comedor, cocina y un baño completo. En la planta superior,

cuatro dormitorios, dos de ellos con baño en suite, y un tercer baño compartido. Además, la finca dispone de un apartamento de invitados independiente, totalmente equipado con cocina, salón y baño, ideal para recibir familia o amigos. El jardín mediterráneo que rodea la vivienda es un auténtico remanso de paz, con una piscina y una zona de barbacoa desde donde se disfrutan vistas abiertas al mar y al paisaje mallorquín. Un entorno que respira tranquilidad y autenticidad, rodeado de campo, a tan solo 15 minutos...

**Contacta con nosotros,**  
estaremos encantados de atenderte,  
para ofrecerte más detalles e información.

Cas Concos, Felanitx

REF. VPM2511012



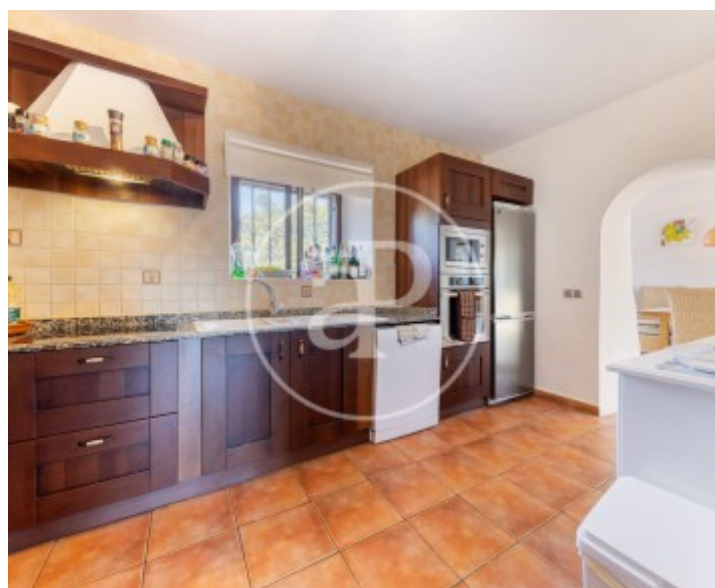
**Cas Concos, Felanitx**

**REF. VPM2511012**



**Cas Concos, Felanitx**

**REF. VPM2511012**



**Cas Concos, Felanitx**

**REF. VPM2511012**



Los datos de cada inmueble no son parte de una oferta o contrato. No debe considerar exactos o factuales las declaraciones hechas por aProperties, verbalmente o por escrito, respecto del inmueble, el estado en que se encuentra o su valor. Las fotografías sólo muestran partes determinadas del inmueble tal y como eran en el momento que se tomaron. Las áreas, dimensiones y las distancias que se proporcionan sólo son aproximadas y deben ser comprobadas por el cliente. Las imágenes generadas por ordenador solo son una indicación de la posible apariencia del inmueble, y pueden cambiar en cualquier momento. La información respecto a un inmueble es susceptible de cambiar en cualquier momento.

Para **más información** o  
para concertar una cita

[apropertiespalma@aproperties.es](mailto:apropertiespalma@aproperties.es)  
Tel: 871 16 01 60  
[www.aproperties.es](http://www.aproperties.es)