



Puigpunyent, Esporles - Puigpunyent - Estellencs - Banyalbufar

REF. VPM2304041

Finca del siglo XVIII con 100 hectáreas de terreno a reformar en Puigpunyent

Características

Superficie

1.500 m²

Parcela

1.000.000 m²

Dormitorios

12

Baños

4

✓ Vistas

✓ Terraza

✓ Patio

Precio

7.500.000 €



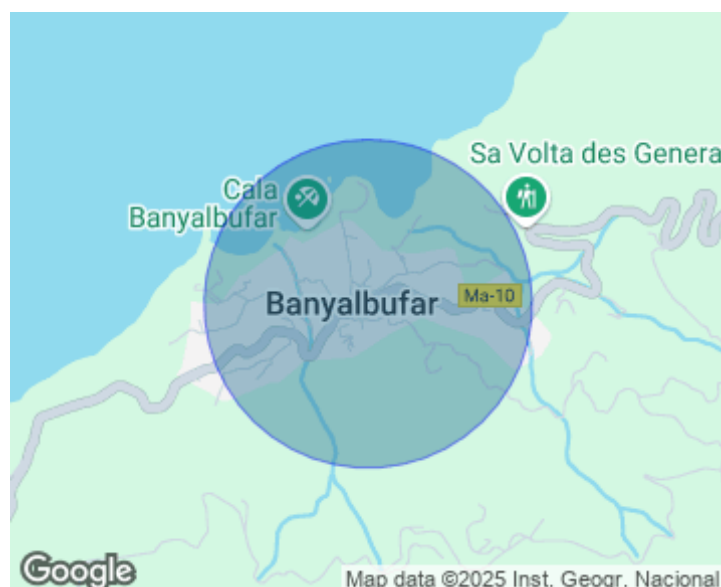
Ubicada entre los pueblos de Puigpunyent y Esporles se encuentra esta magnífica finca del siglo XVIII, situada en un valle, sobre una parcela de 10 hectáreas de terreno con diferentes zonas de cultivo, olivar con unos 2.500 olivos centenarios, pinar, almendros, etc. tiene alberca, dos pozos de agua, TAFONA MALLORQUINA (molino de aceite) ya que antiguamente era una finca de producción de aceite y con vistas a Galilea. La casa necesita una reforma integral, está catalogada y tiene unos 1.500m² contruidos. Está edificada a través de un patio cuadrado. En la fachada principal destaca un reloj de sol y da acceso a un gran espacio salón comedor, con vigas vistas y techos altos, cocina con chimenea antigua que comunica con un el antiguo establo de

los animales, la planta superior se distribuye en 8 dormitorios de los cuales 2 son en suite y también tiene una cocina, un salón con chimenea y salida directa al patio. Tiene la posibilidad de construir una tercera planta que actualmente está diáfana. La edificación está alejada de la carretera lo que permite tranquilidad y privacidad ¿Se imagina viviendo aquí?

Contacta con nosotros,
estaremos encantados de atenderte,
para ofrecerte más detalles e información.

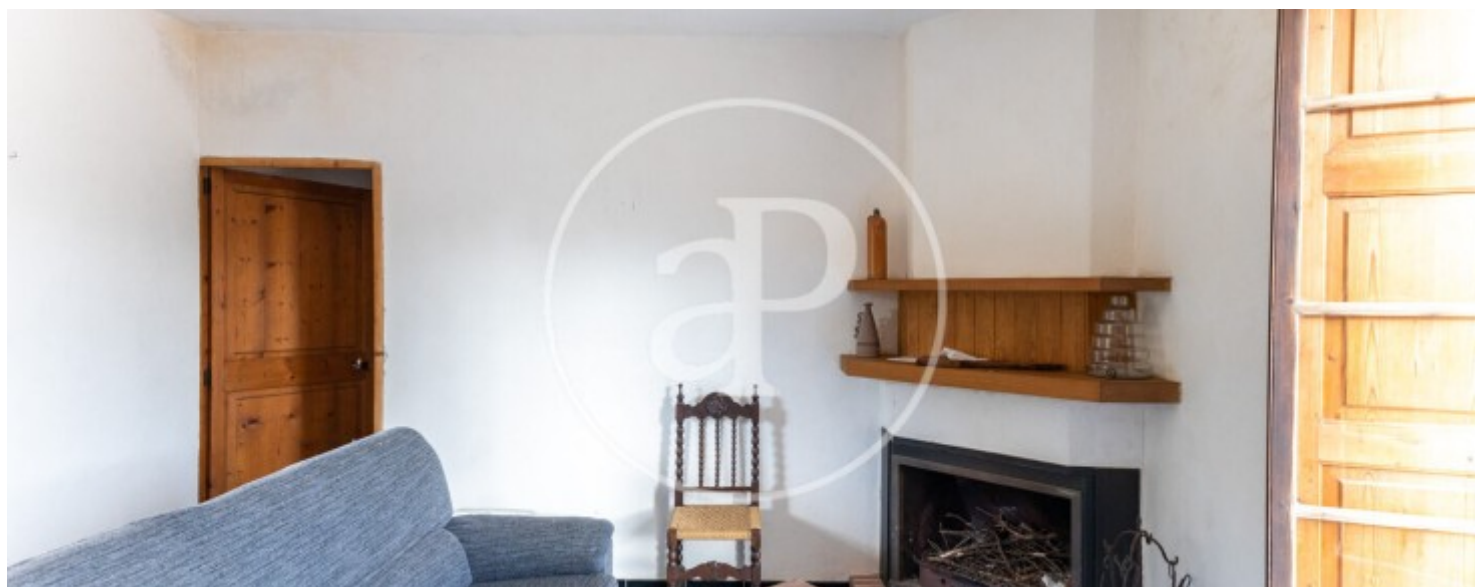
Puigpunyent, Esporles - Puigpunyent - Estellencs - Banyalbufar

REF. VPM2304041



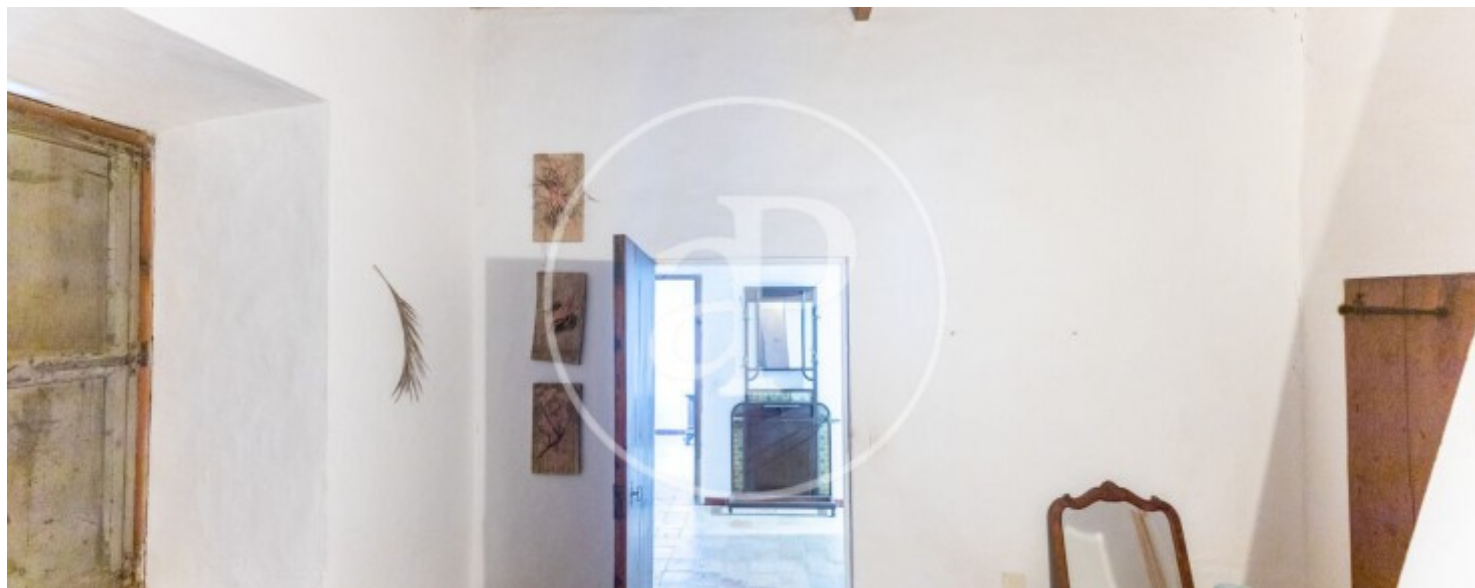
Puigpunyent, Esporles - Puigpunyent - Estellencs - Banyalbufar

REF. VPM2304041



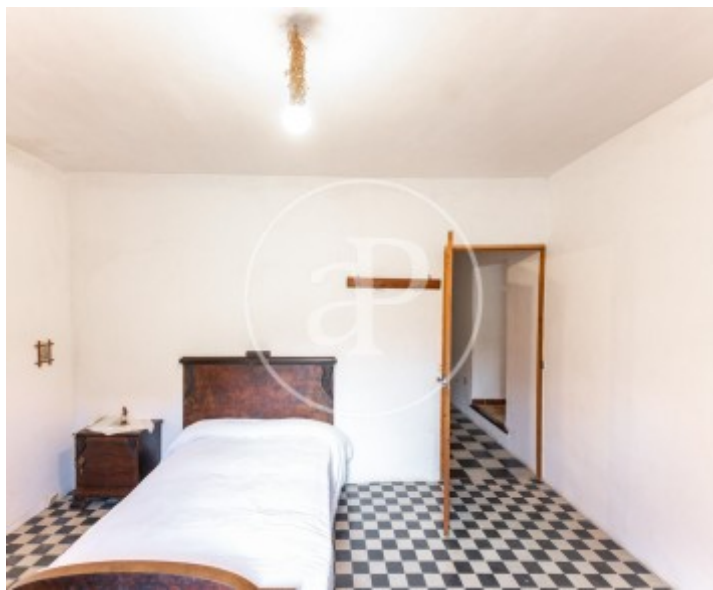
Puigpunyent, Esporles - Puigpunyent - Estellencs - Banyalbufar

REF. VPM2304041



Puigpunyent, Esporles - Puigpunyent - Estellencs - Banyalbufar

REF. VPM2304041



Los datos de cada inmueble no son parte de una oferta o contrato. No debe considerar exactos o factuales las declaraciones hechas por aProperties, verbalmente o por escrito, respecto del inmueble, el estado en que se encuentra o su valor. Las fotografías sólo muestran partes determinadas del inmueble tal y como eran en el momento que se tomaron. Las áreas, dimensiones y las distancias que se proporcionan sólo son aproximadas y deben ser comprobadas por el cliente. Las imágenes generadas por ordenador solo son una indicación de la posible apariencia del inmueble, y pueden cambiar en cualquier momento. La información respecto a un inmueble es susceptible de cambiar en cualquier momento.

Para **más información** o
para concertar una cita

apropertiespalma@aproperties.es
Tel: 871 16 01 60
www.aproperties.es