



Esporles, Esporles - Puigpunyent - Estellencs - Banyalbufar

REF. APM2505017

Casa en alquiler en Esporles

Características

Superficie
600 m²

Dormitorios
4

Baños
5

- ✓ Vistas
- ✓ Calefacción
- ✓ Amueblado
- ✓ Trastero
- ✓ AACC
- ✓ Terraza
- ✓ Patio
- ✓ Piscina
- ✓ Tiene parking

Precio
11.000 €



Situada en un entorno natural privilegiado, esta espectacular casa mallorquina en Esporles combina el encanto de la piedra tradicional con un interiorismo moderno y funcional.

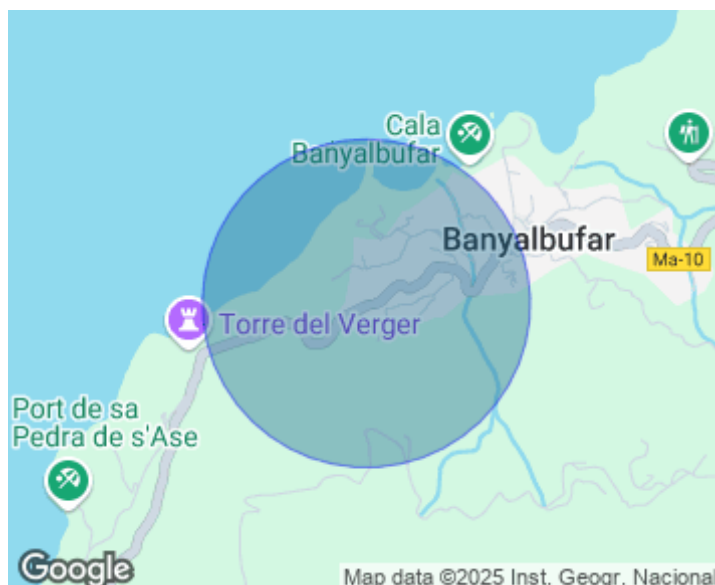
La vivienda destaca por su amplio salón-comedor, un espacio de gran volumen con techos altos con vigas vista y mobiliario de diseño contemporáneo. Este salón conecta directamente con una gran terraza cubierta desde donde se disfruta de unas vistas despejadas al campo y a la "Serra de Tramontana". La cocina independiente pero visualmente integrada al salón mediante una moderna barra con taburetes, está completamente equipada y

pensada para disfrutar tanto del día a día como de ocasiones especiales. Tiene una zona de coladuría independiente. En la misma zona encontramos una sala polivalente ideal para utilizarla como sala de televisión, despacho o como una cuarta habitación. A través de una moderna escalera de madera y hierro accedemos a la zona de noche en la que encontramos tres habitaciones dobles, todas ellas con vestidor y baño en suite, ofreciendo privacidad y confort. En la misma zona encontramos un aseo para invitados. En el exterior, la...

Contacta con nosotros,
estaremos encantados de atenderte,
para ofrecerte más detalles e información.

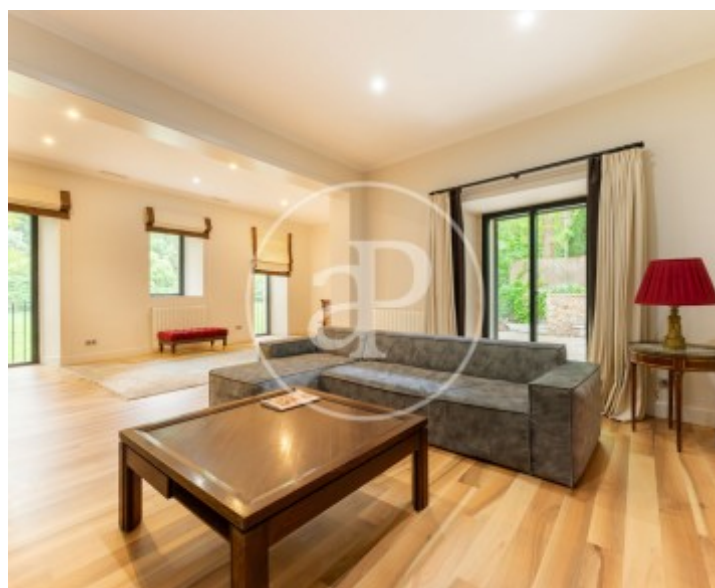
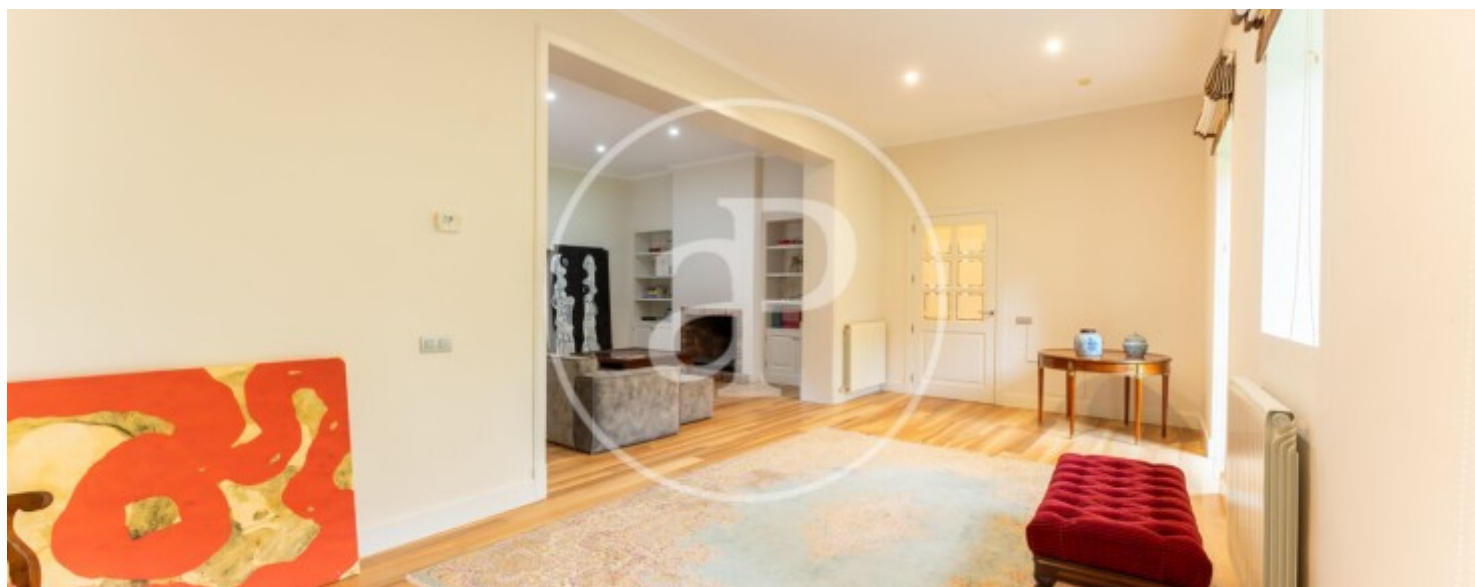
Esporles, Esporles - Puigpunyent - Estellencs - Banyalbufar

REF. APM2505017



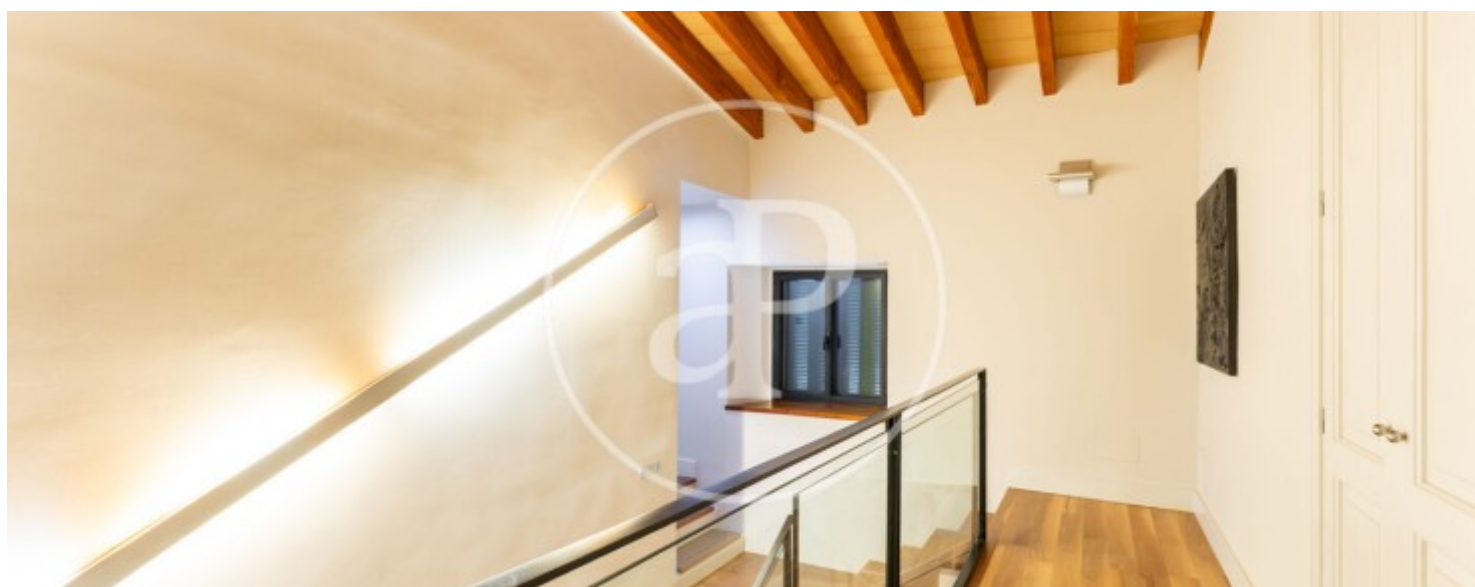
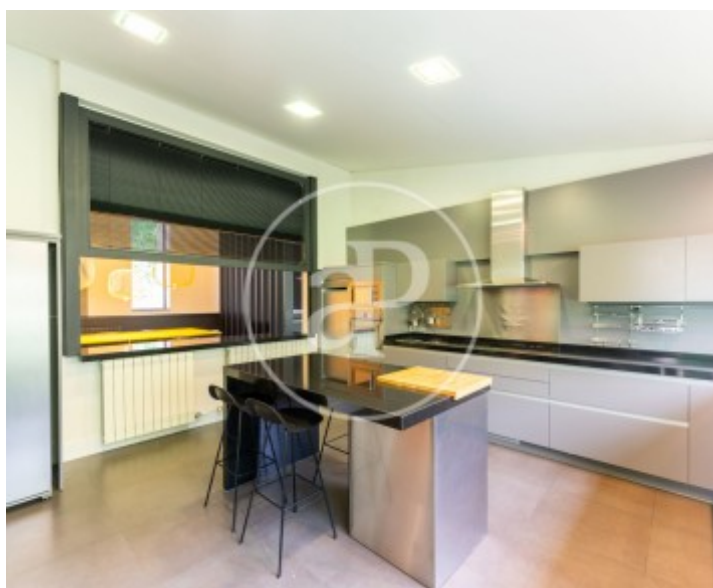
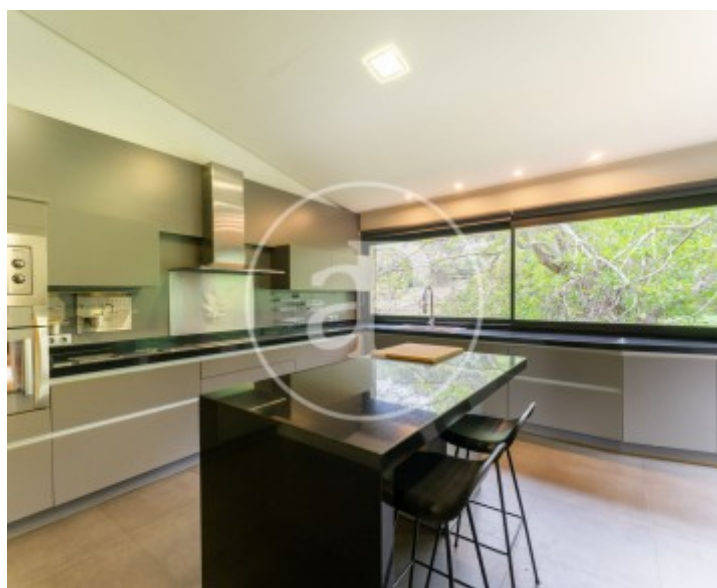
Esporles, Esporles - Puigpunyent - Estellencs - Banyalbufar

REF. APM2505017



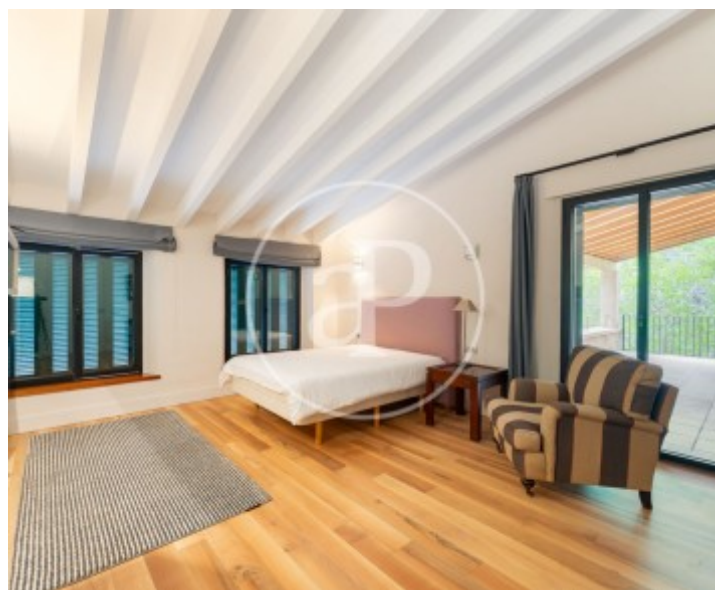
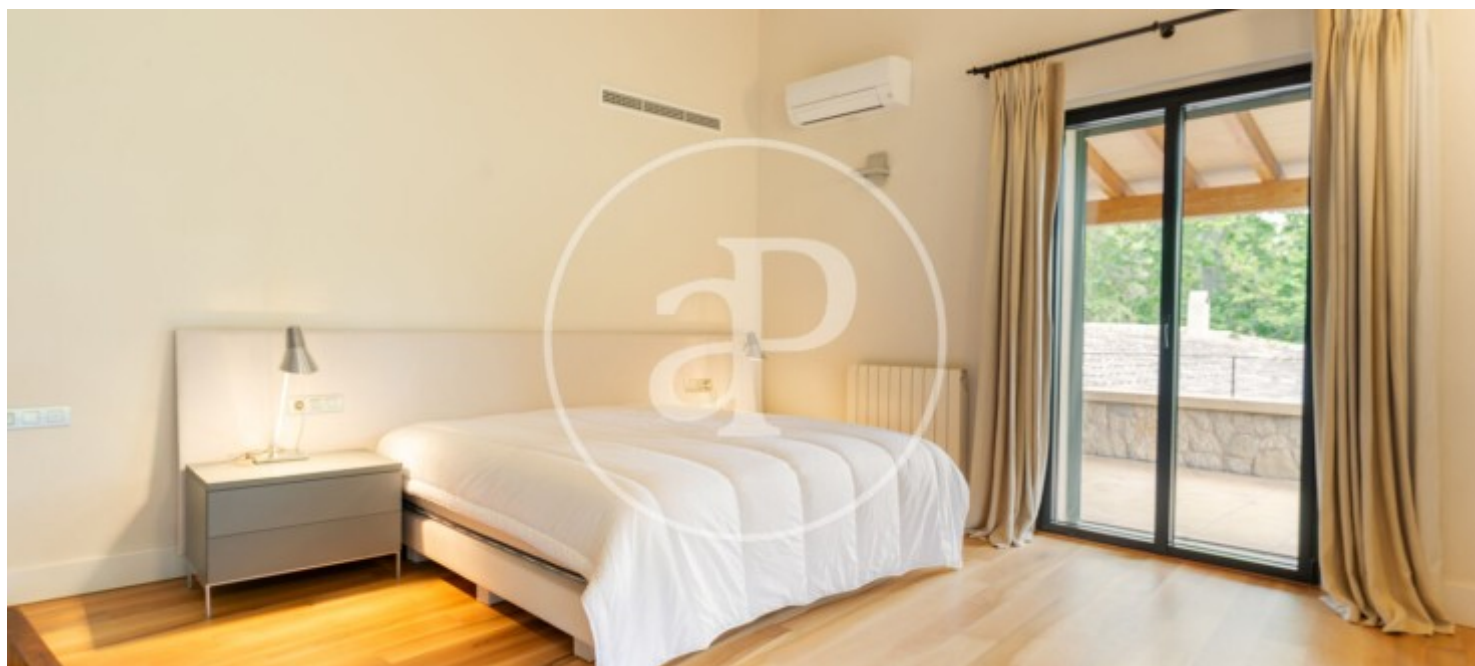
Esporles, Esporles - Puigpunyent - Estellencs - Banyalbufar

REF. APM2505017



Esporles, Esporles - Puigpunyent - Estellencs - Banyalbufar

REF. APM2505017



Los datos de cada inmueble no son parte de una oferta o contrato. No debe considerar exactos o factuales las declaraciones hechas por aProperties, verbalmente o por escrito, respecto del inmueble, el estado en que se encuentra o su valor. Las fotografías sólo muestran partes determinadas del inmueble tal y como eran en el momento que se tomaron. Las áreas, dimensiones y las distancias que se proporcionan sólo son aproximadas y deben ser comprobadas por el cliente. Las imágenes generadas por ordenador solo son una indicación de la posible apariencia del inmueble, y pueden cambiar en cualquier momento. La información respecto a un inmueble es susceptible de cambiar en cualquier momento.

Para **más información** o
para concertar una cita

apropertiespalma@aproperties.es
Tel: 871 16 01 60
www.aproperties.es