

Esporles, Esporles - Puigpunyent - Estellencs - Banyalbufar

REF. APM2506012

# Chalet en alquiler en Esporles

## Características

Superficie

**490 m<sup>2</sup>**

Dormitorios

**3**

Baños

**3**

- ✓ Vistas
- ✓ Trastero
- ✓ Terraza
- ✓ Tiene parking
- ✓ Calefacción
- ✓ AACC
- ✓ Piscina

Precio

**10.000 €**



**Este chalet de unos 500m<sup>2</sup> sobre una parcela de 3000m<sup>2</sup> se encuentra en la prestigiosa zona de Ses Rotgetes, a 5 minutos de Esporles y 20 minutos de Palma.**

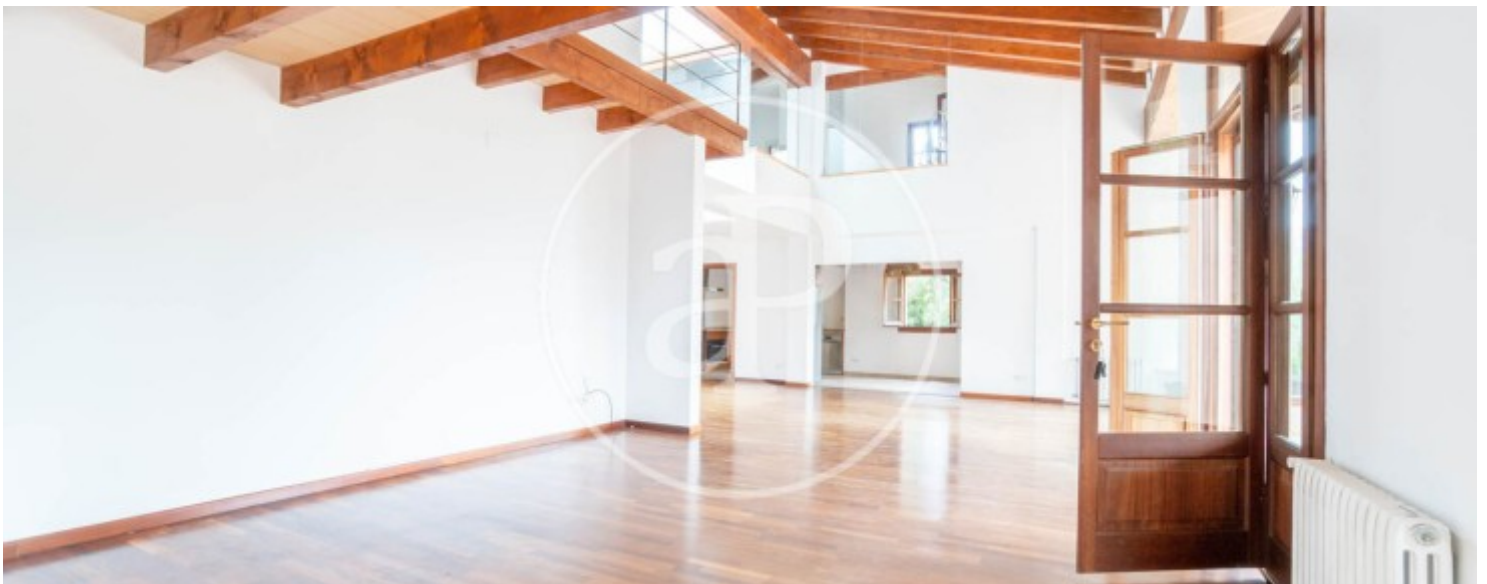
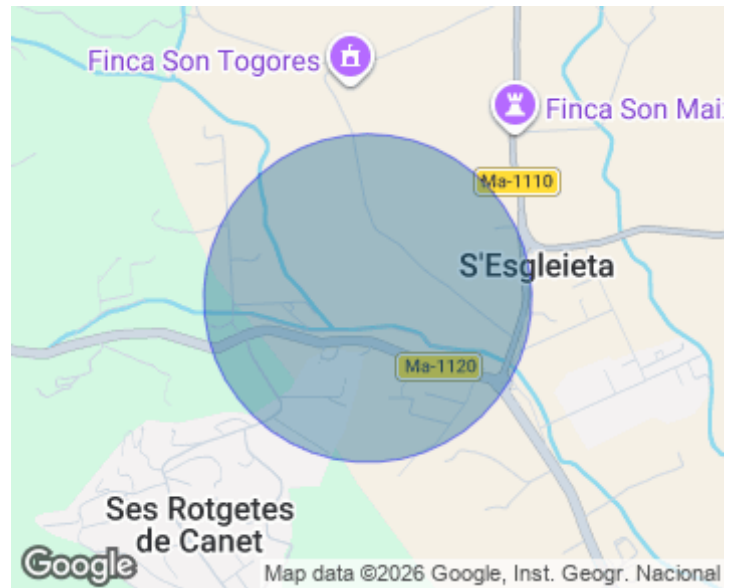
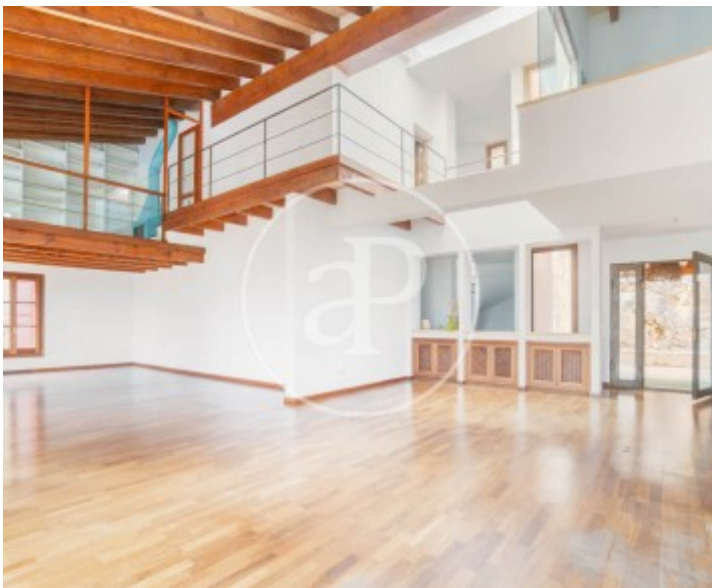
La casa cuenta con 3 amplias habitaciones dobles de las cuales la principal con baño en-suite. Además un baño completo y un aseo para invitados. En la primera planta encontramos la sala muy amplia y luminosa con techos altos (en la parte más alta 5m.) y vigas de madera. La madera es un elemento dominante en toda la casa, así como los ventanales enormes de la sala, desde la cual se accede a la terraza exterior y a la piscina. En la primera planta también tenemos 2

habitaciones, 1 baño y 1 aseo. La cocina es amplia y totalmente equipada con todos los electrodomésticos. En la primera planta la habitación principal con baño y un cuarto con chimenea que puede adaptarse para estudio/oficina. La casa se entrega sin muebles. ¿TE IMAGINAS VIVIR AQUÍ?

**Contacta con nosotros,**  
estaremos encantados de atenderte,  
para ofrecerte más detalles e información.

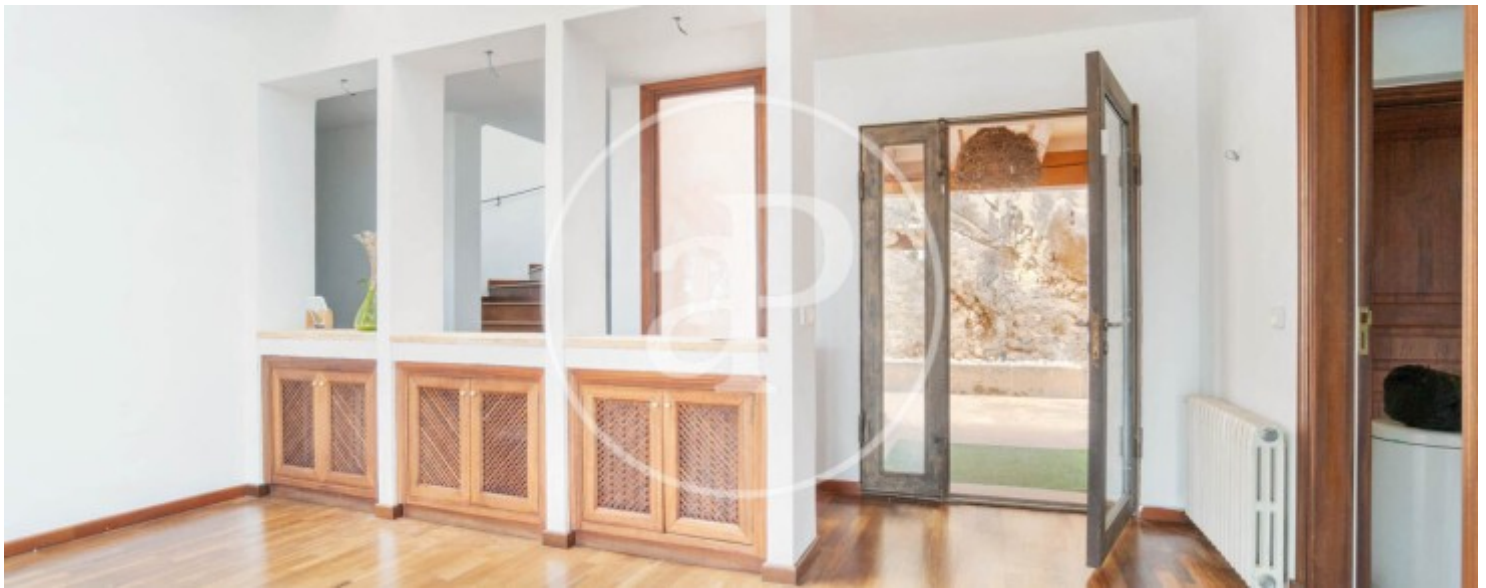
Esporles, Esporles - Puigpunyent - Estellencs - Banyalbufar

REF. APM2506012



Esporles, Esporles - Puigpunyent - Estellencs - Banyalbufar

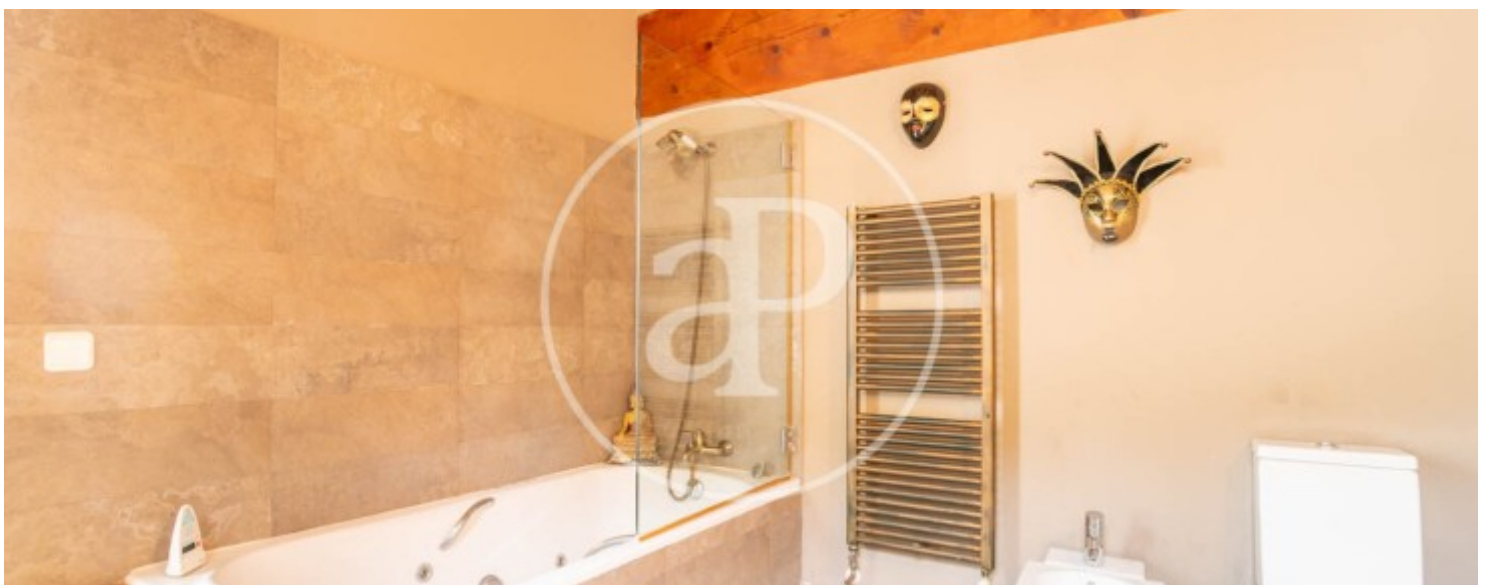
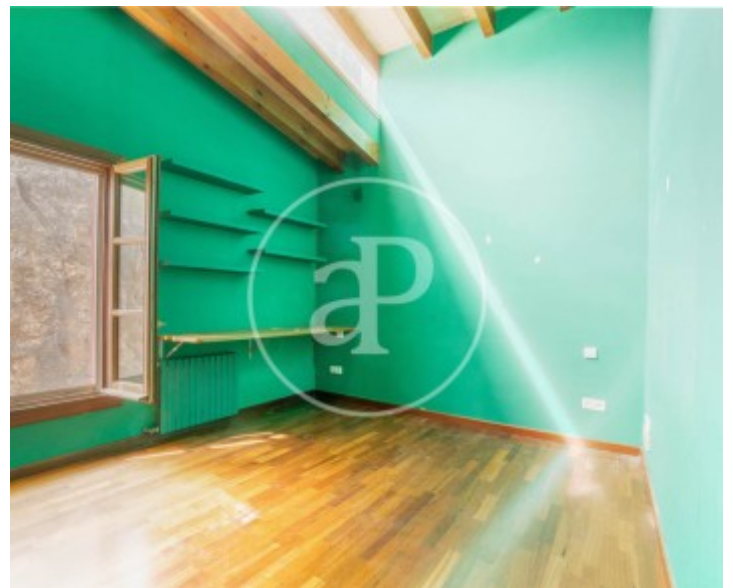
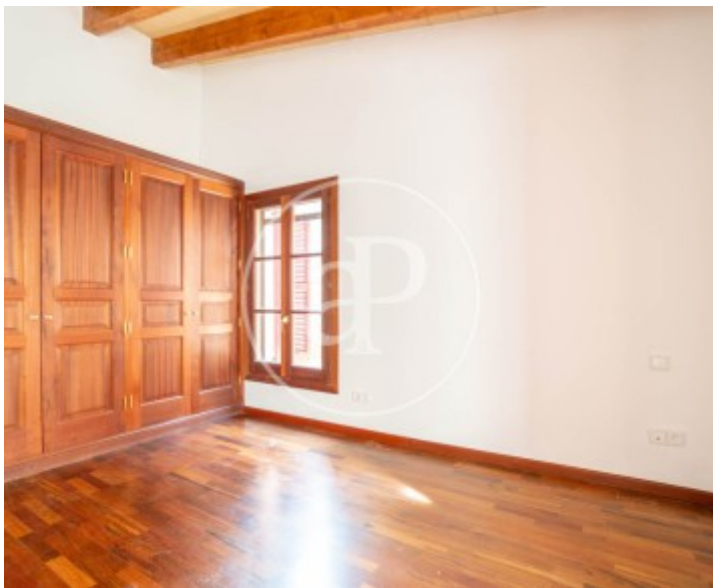
REF. APM2506012





Esporles, Esporles - Puigpunyent - Estellencs - Banyalbufar

REF. APM2506012



Esporles, Esporles - Puigpunyent - Estellencs - Banyalbufar

REF. APM2506012



Los datos de cada inmueble no son parte de una oferta o contrato. No debe considerar exactos o factuales las declaraciones hechas por aProperties, verbalmente o por escrito, respecto del inmueble, el estado en que se encuentra o su valor. Las fotografías sólo muestran partes determinadas del inmueble tal y como eran en el momento que se tomaron. Las áreas, dimensiones y las distancias que se proporcionan sólo son aproximadas y deben ser comprobadas por el cliente. Las imágenes generadas por ordenador solo son una indicación de la posible apariencia del inmueble, y pueden cambiar en cualquier momento. La información respecto a un inmueble es susceptible de cambiar en cualquier momento.

Para **más información** o  
para concertar una cita

[apropertiespalma@aproperties.es](mailto:apropertiespalma@aproperties.es)  
Tel: 871 16 01 60  
[www.aproperties.es](http://www.aproperties.es)