



Es Verger, Esporles - Puigpunyent - Estellencs - Banyalbufar

REF. APM2402024

Casa en alquiler en Ses Rotgetes

Características

Superficie
750 m²

Dormitorios
7

Baños
5

- ✓ Vistas
- ✓ Calefacción
- ✓ Amueblado
- ✓ Trastero
- ✓ AACC
- ✓ Terraza
- ✓ Patio
- ✓ Piscina
- ✓ Tiene parking

Precio
15.000 €



Se trata de un villa que combina lujo, comodidad y vistas espectaculares.

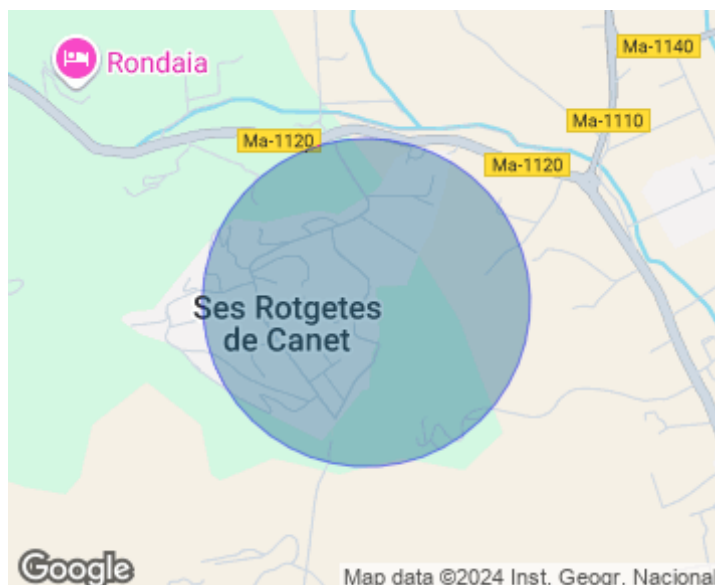
Se extiende sobre una parcela de 5.000 m², brindando un amplio y hermoso espacio para vivir. La primera planta alberga una sala doble con enormes vigas de madera en el techo muy amplia e increíblemente luminosa con ventanales que abarcan un lado completo de la casa, ofreciendo vistas impresionantes al valle. La cocina está completamente equipada con electrodomésticos, muy amplia y luminosa. Desde la sala se accede a una terraza enorme, perfecta para disfrutar del clima mediterráneo. Encontramos también en la planta de arriba un área de despacho contigua a la

sala, un baño de huéspedes y una gran habitación luminosa. En la planta baja encontramos las otras 4 habitaciones. Todas son muy amplias y luminosas y todas cuentan con amplios cuartos vestidores. Además hay un sótano de unos 250m². El espacio exterior está bellamente ajardinado y ofrece una variedad de comodidades, una piscina de 15 metros, brindando opciones para el entretenimiento y la recreación al aire libre. El chalet es una joya arquitectónica que combina la elegancia moderna con la funcionalidad, proporcionando un hogar excepcional en un...

Contacta con nosotros,
estaremos encantados de atenderte,
para ofrecerte más detalles e información.

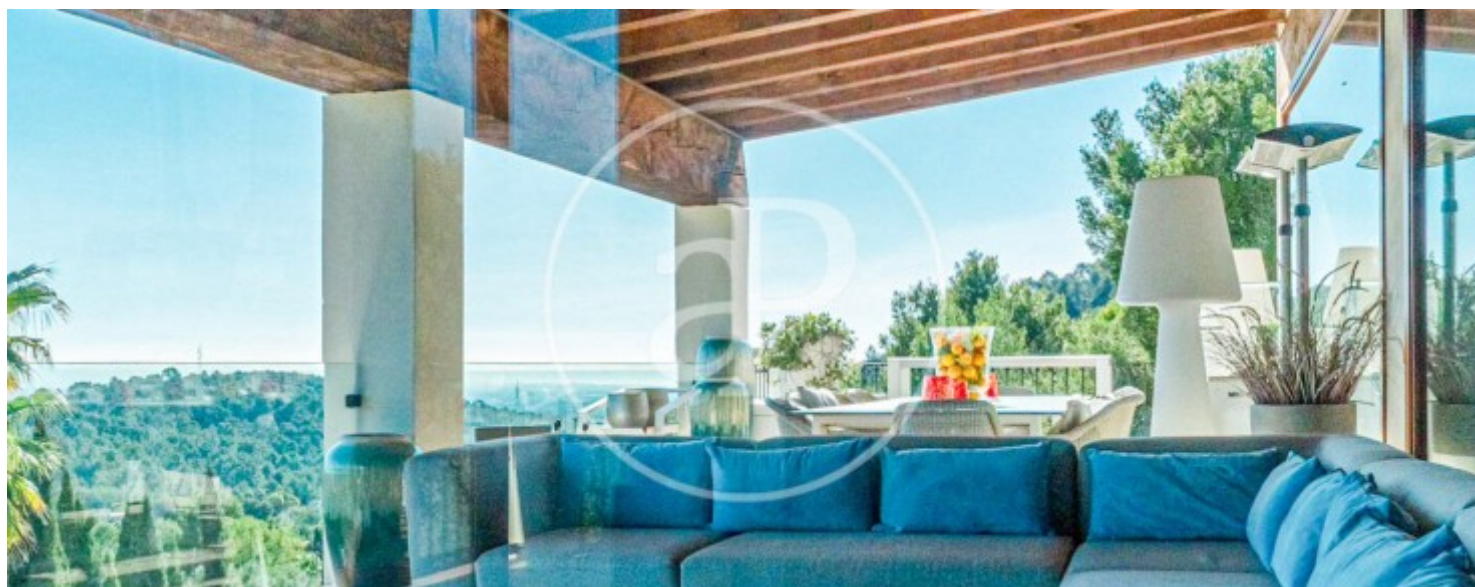
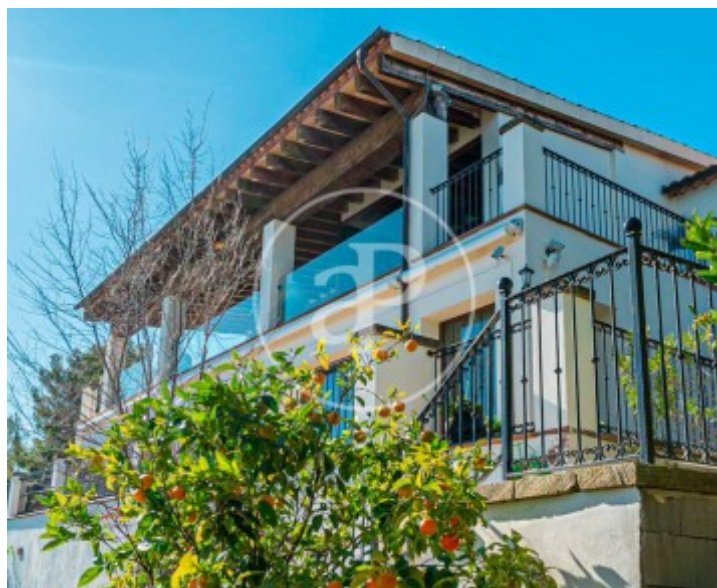
Es Verger, Esporles - Puigpunyent - Estellencs - Banyalbufar

REF. APM2402024



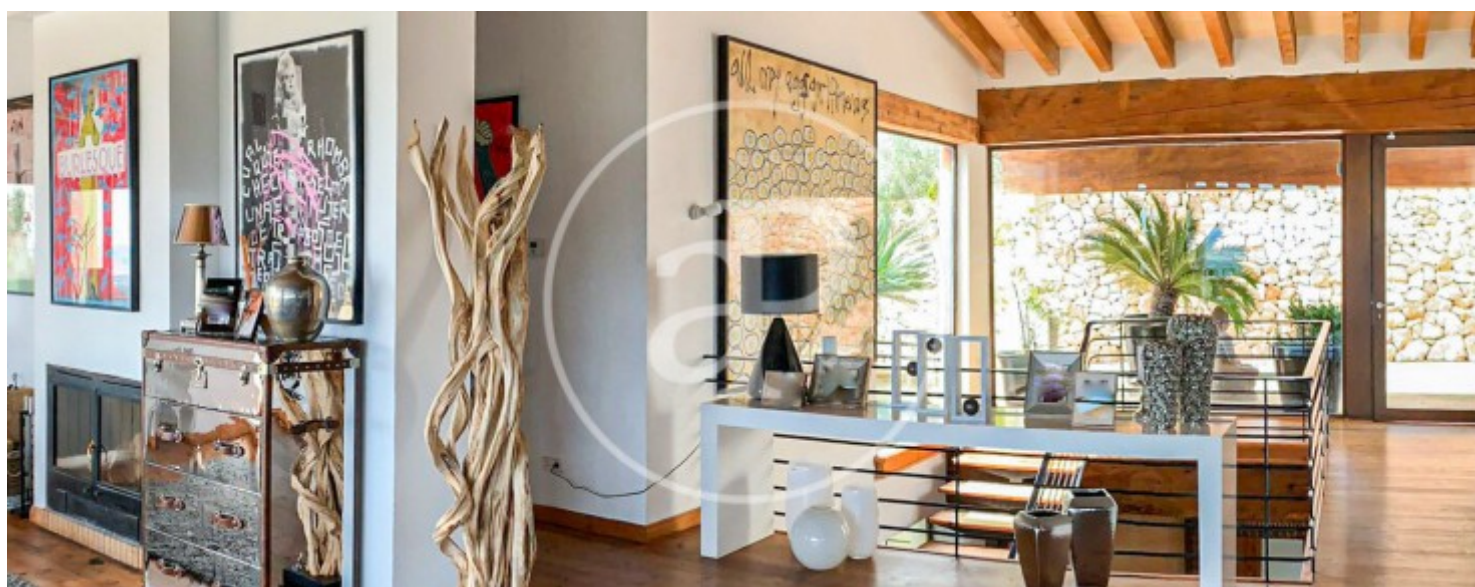
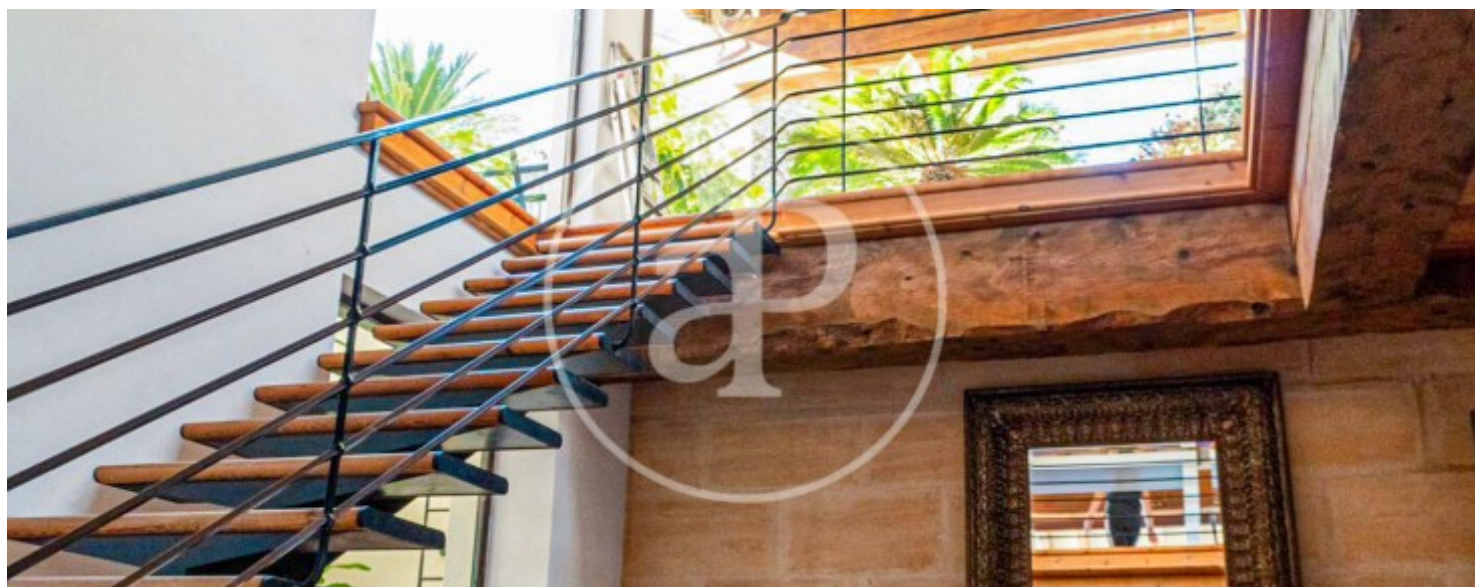
Es Verger, Esporles - Puigpunyent - Estellencs - Banyalbufar

REF. APM2402024



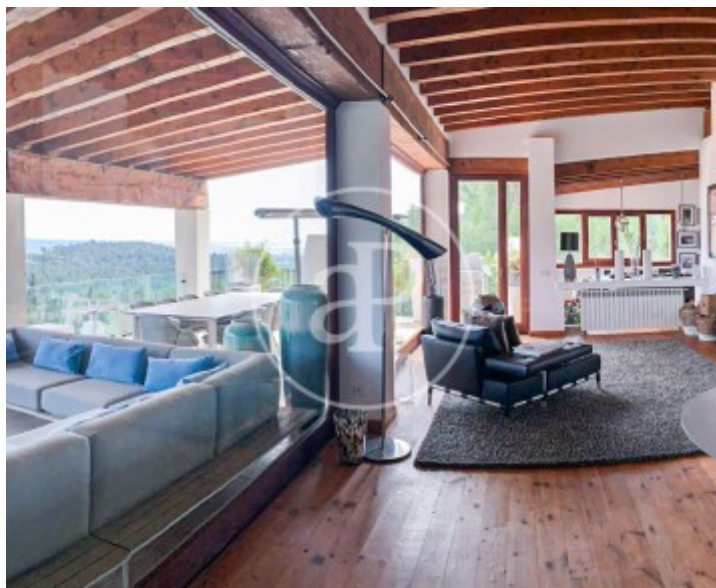
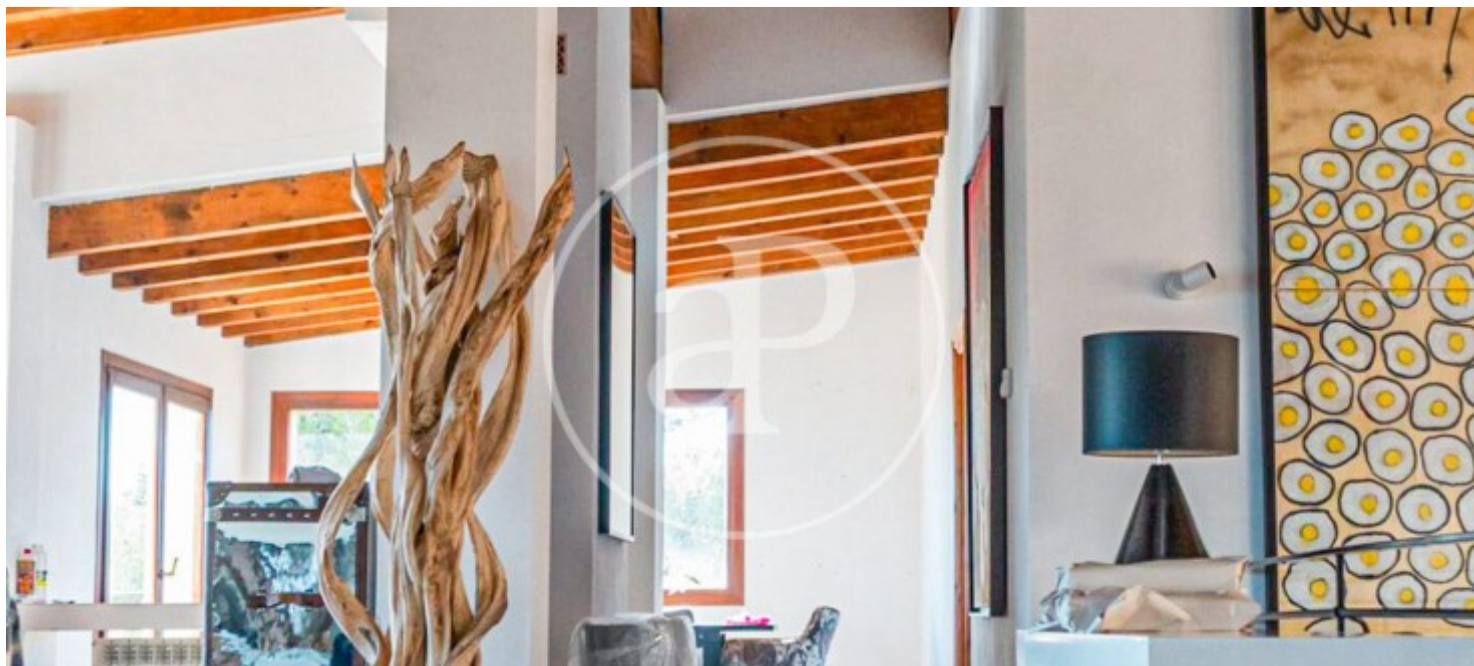
Es Verger, Esporles - Puigpunyent - Estellencs - Banyalbufar

REF. APM2402024



Es Verger, Esporles - Puigpunyent - Estellencs - Banyalbufar

REF. APM2402024



Los datos de cada inmueble no son parte de una oferta o contrato. No debe considerar exactos o factuales las declaraciones hechas por aProperties, verbalmente o por escrito, respecto del inmueble, el estado en que se encuentra o su valor. Las fotografías sólo muestran partes determinadas del inmueble tal y como eran en el momento que se tomaron. Las áreas, dimensiones y las distancias que se proporcionan sólo son aproximadas y deben ser comprobadas por el cliente. Las imágenes generadas por ordenador solo son una indicación de la posible apariencia del inmueble, y pueden cambiar en cualquier momento. La información respecto a un inmueble es susceptible de cambiar en cualquier momento.

Para **más información** o
para concertar una cita

apropertiespalma@aproperties.es
Tel: 871 16 01 60
www.aproperties.es