

Terrassa

REF. VSC2302018



## New construction semi-detached house for sale in Terrassa

### Features

- ✓ Views
- ✓ Heating
- ✓ AACC
- ✓ Terrace
- ✓ Backyard

Price

**430,000 €**

Surface

**118 m<sup>2</sup>**

Bedrooms

**3**

Bathrooms

**3**

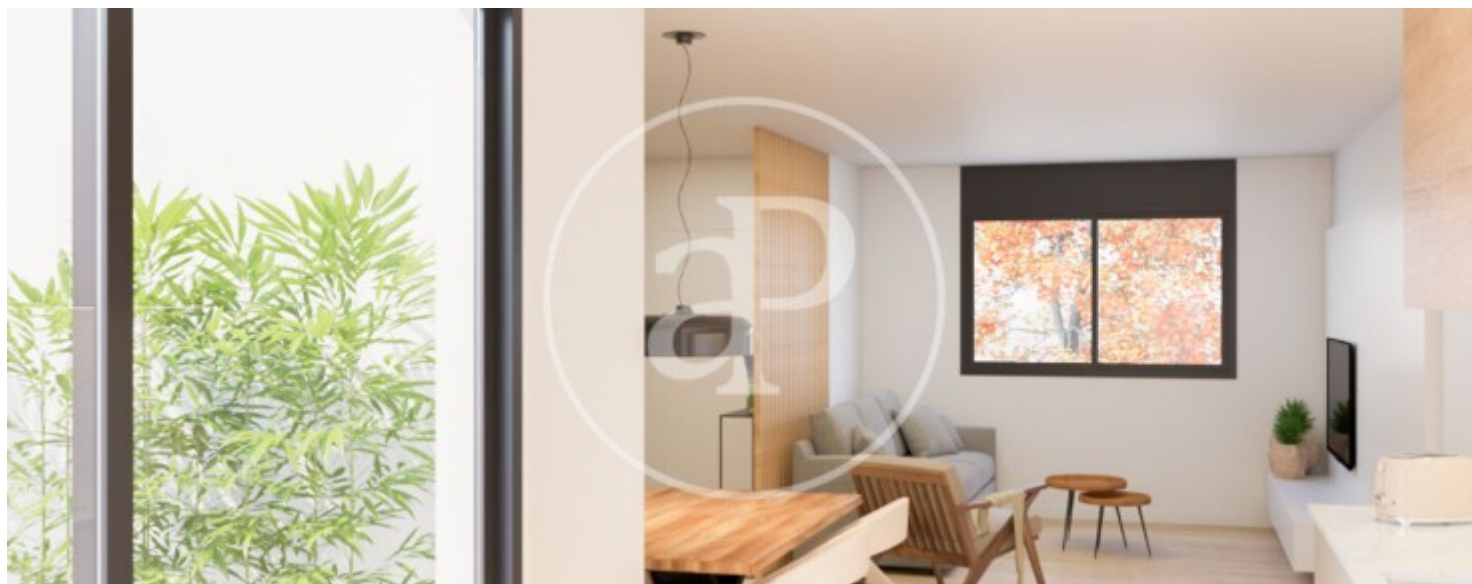
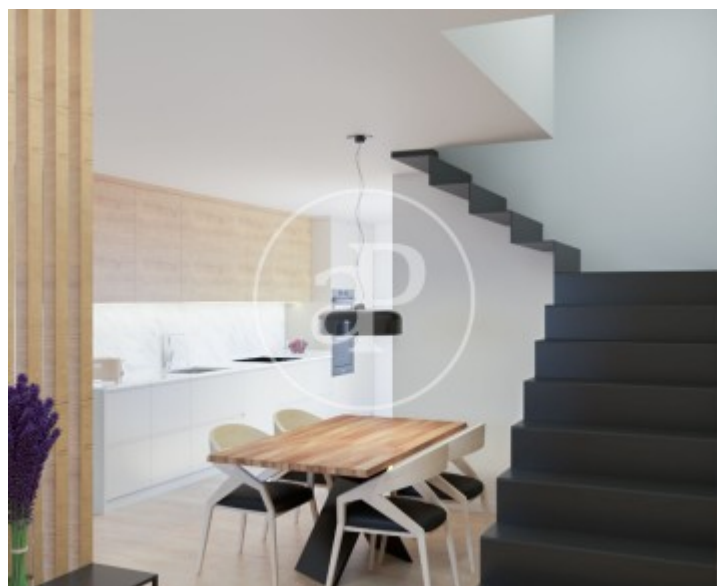
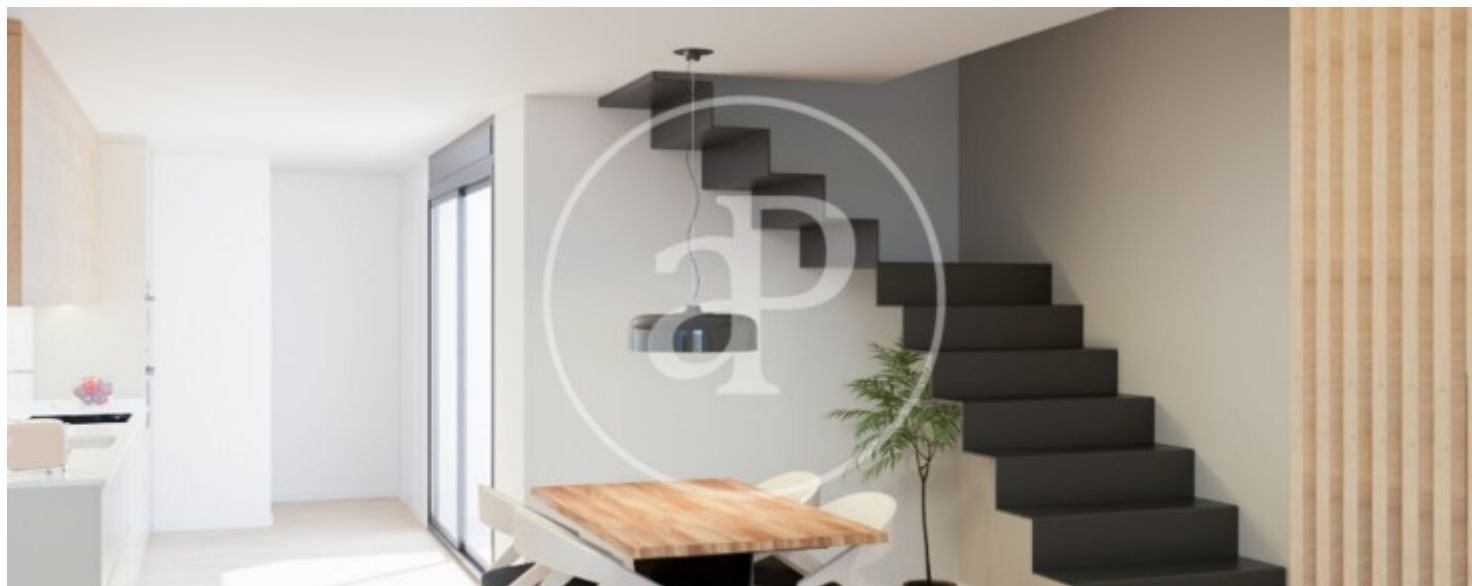


New project of new construction! In one of the best areas of Terrassa, in a pedestrian street, very quiet area and close to everything you need such as stores, schools, Terrassa hospital, FGC and RENFE station, buses... and one minute from Vallparadís Park, natural urban space with more than 3.5km long where you can do sports, long walks... The project is a semi-detached house equipped with the latest technology and high quality finishes. The house, on two floors, is distributed as follows, on the ground floor there is a living-dining room with integrated kitchen, guest bathroom and a suite with access to the terrace and on the upper floor has been arranged with a workspace or games room, two bedrooms and a bathroom. There is the possibility of parking a few meters away.

**Contact us,**  
we will be happy to assist you,  
to offer you more details and information.

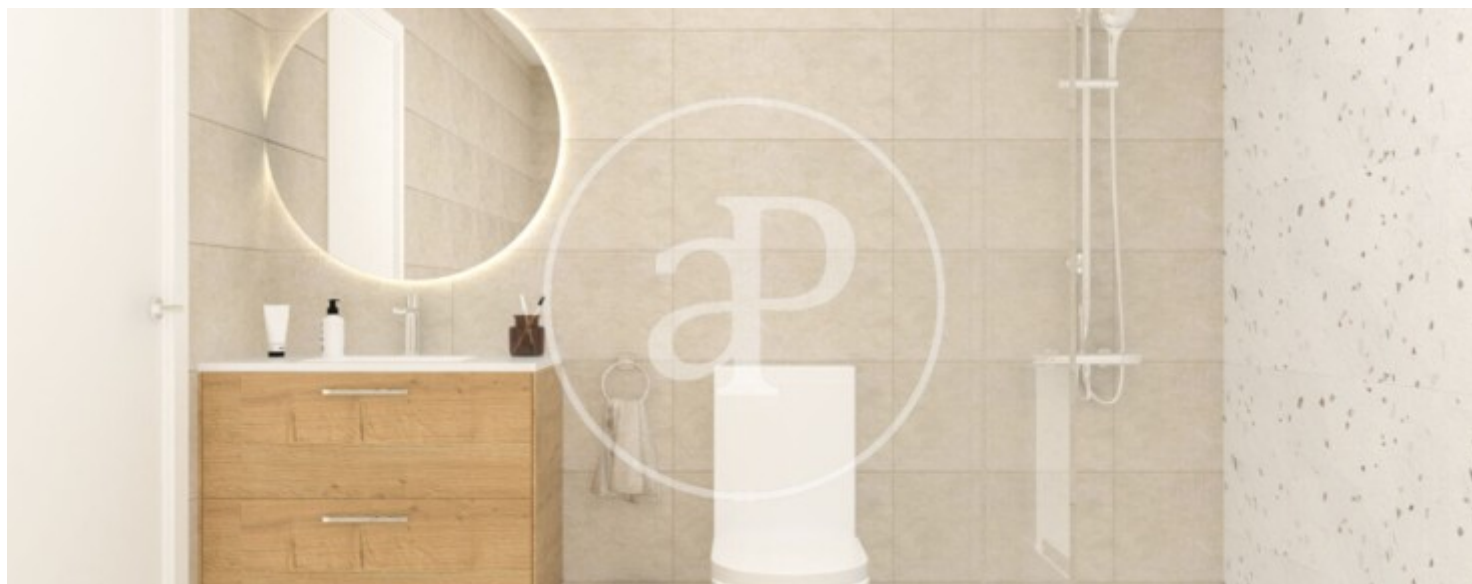
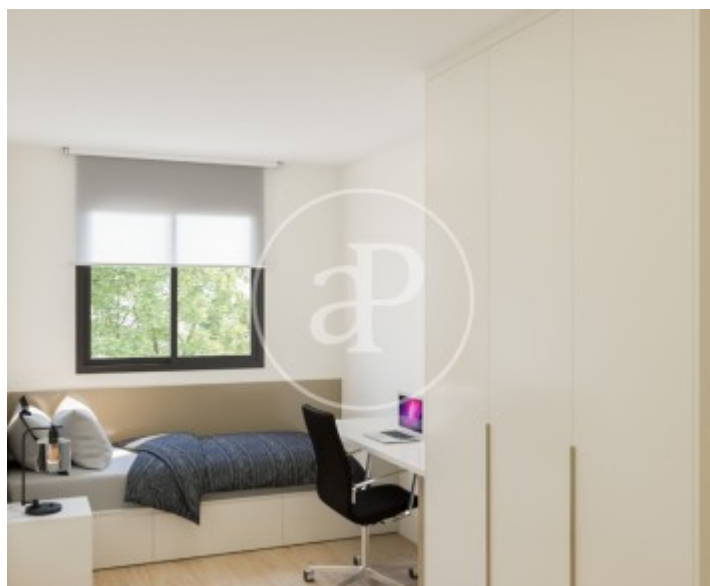
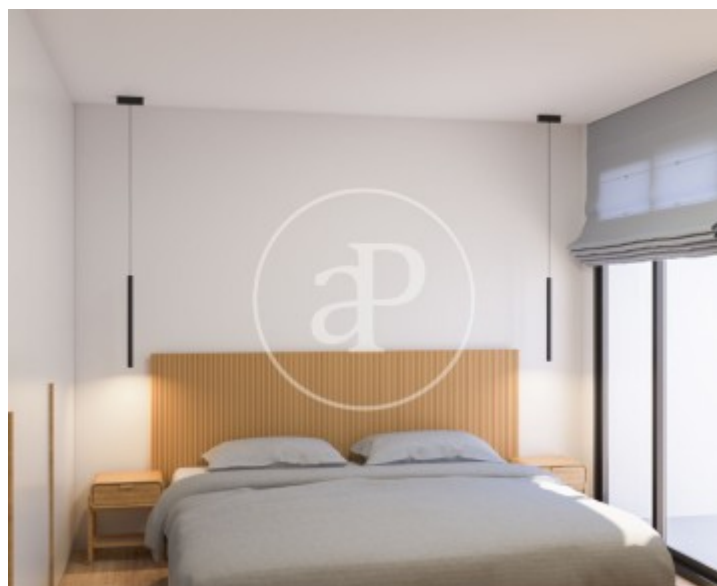
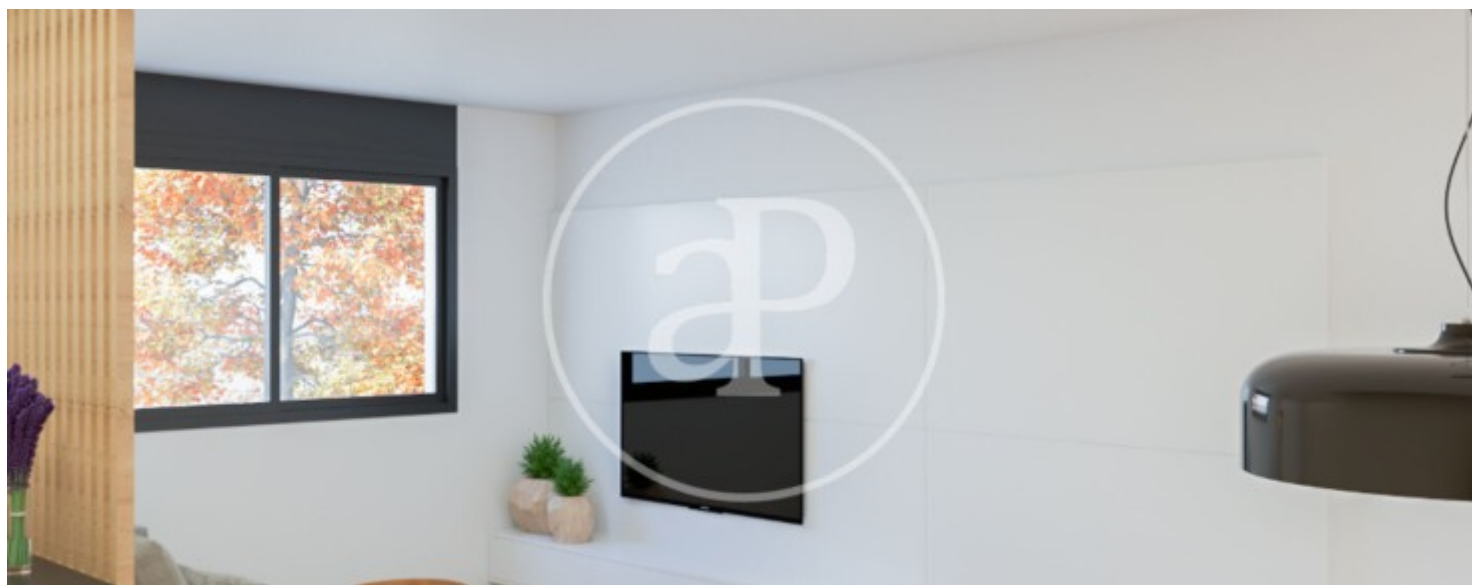
Terrassa

REF. VSC2302018



Terrassa

REF. VSC2302018



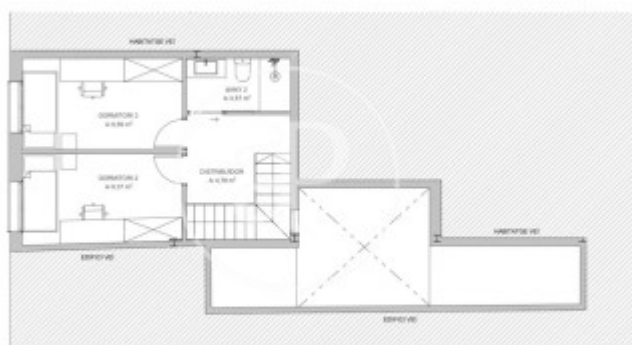


Terrassa

REF. VSC2302018

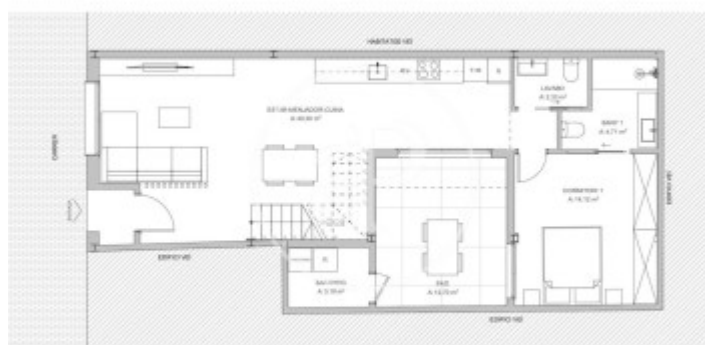


ITATGE UNIFAMILIAR ADOSSAT  
EBA (BARCELONA)

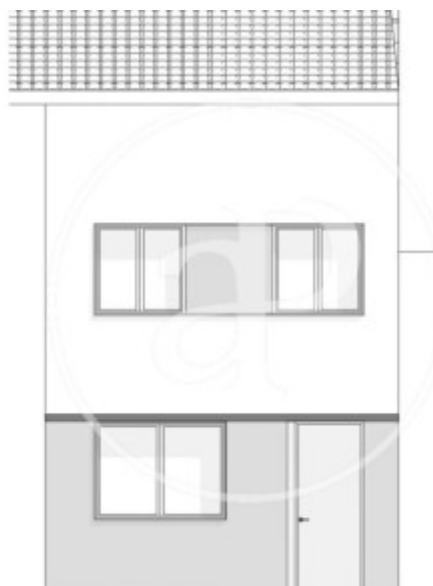


Fitxa de referència de qualitat arquitectònica segons l'Ordinació 1/2011, del Departament de Habitatge i Urbanisme de l'Ajuntament de Barcelona, que estableix les condicions mínimes de qualitat arquitectònica per a les obres de rehabilitació i reforma de l'edifici. La fitxa de referència de qualitat arquitectònica és una eina de treball que s'utilitza per a la gestió de la qualitat arquitectònica de les obres de rehabilitació i reforma de l'edifici. La fitxa de referència de qualitat arquitectònica és una eina de treball que s'utilitza per a la gestió de la qualitat arquitectònica de les obres de rehabilitació i reforma de l'edifici.

ITATGE UNIFAMILIAR ADOSSAT  
EBA (BARCELONA)



Fitxa de referència de qualitat arquitectònica segons l'Ordinació 1/2011, del Departament de Habitatge i Urbanisme de l'Ajuntament de Barcelona, que estableix les condicions mínimes de qualitat arquitectònica per a les obres de rehabilitació i reforma de l'edifici. La fitxa de referència de qualitat arquitectònica és una eina de treball que s'utilitza per a la gestió de la qualitat arquitectònica de les obres de rehabilitació i reforma de l'edifici. La fitxa de referència de qualitat arquitectònica és una eina de treball que s'utilitza per a la gestió de la qualitat arquitectònica de les obres de rehabilitació i reforma de l'edifici.





**APROPERTIES**  
REAL ESTATE

Paseo de Gracia 85  
08008 Barcelona  
T. 93 528 89 08  
[www.aproperties.es](http://www.aproperties.es)

Terrassa

REF. VSC2302018



The information about any property is not binding to any offer or contract. Any verbal or written declaration made by aProperties with regards to the value or condition of the property should not be considered accurate or factual. The pictures make reference to some parts of the property at the times that they were taken. The areas, dimensions and distances that are given are approximate and should be checked by the client. The images are computer generated and are just an approximate indication of the real appearance of the property; these may change at any time. The information with regards to the property may also change at any time.



For **more information** or  
to make an appointment

[apropertiesbarcelona@aproperties.es](mailto:apropertiesbarcelona@aproperties.es)  
Tel: 93 528 89 08  
[www.aproperties.es](http://www.aproperties.es)