

El Saler

REF. VV2205033

## Bloque de apartamentos en venta en El Saler.

### Características

Superficie

**1.144 m<sup>2</sup>**

Dormitorios

**27**

Baños

**29**

- ✓ Vistas
- ✓ Calefacción
- ✓ Amueblado
- ✓ Trastero
- ✓ AACC
- ✓ Terraza
- ✓ Conserje

Precio

**2.500.000 €**



**En la Costa Valencia y muy próximo a la ciudad, nos encontramos este edificio de apartamentos y restaurante.**

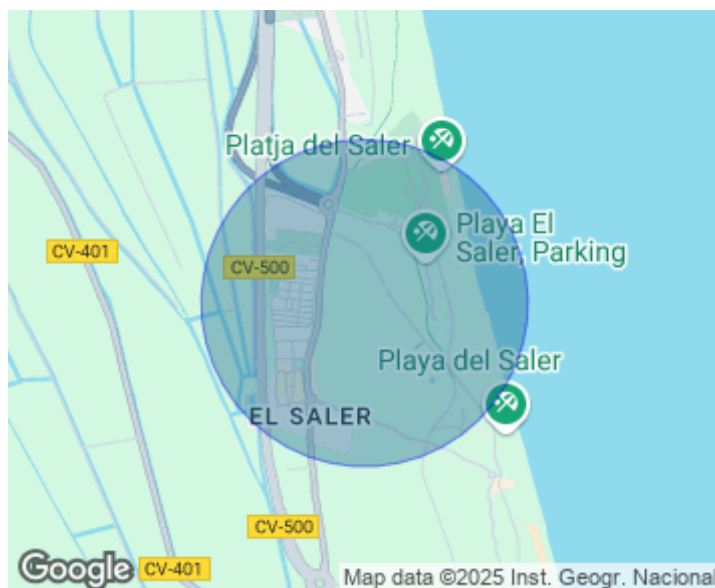
Dispone de planta baja más tres plantas y terraza comunitaria con trasteros. En la planta baja nos encontramos un gran restaurante para 105 comensales y terraza con licencia. En las siguientes plantas nos encontramos repartidas un total de 27 habitaciones, de varias tipologías y tamaños, las cuales se pueden transformar en 18 apartamentos todos ellos exteriores con terraza o balcón. Las habitaciones disponen de baño completo con ducha o bañera y están equipados con aire acondicionado frío/calor, sistema

de aerotermia para agua caliente, TV y Wifi. La planta superior dispone de una gran terraza comunitaria con vistas a los arrozales, a una gran pinada y al mar con grandes trasteros equipados con lavadoras, secadoras y almacenaje. Situado en un enclave único, próximo a la Ciudad y a poblaciones turísticas como Cullera, El Perelló, Pinedo, a pocos metros del mar, cercano a la Albufera de Valencia donde se pueden hacer excursiones, rutas barca, en bicicleta, y muchas actividades de ocio, es una oportunidad única para disfrutar de un enclave privilegiado junto...

**Contacta con nosotros,**  
estaremos encantados de atenderte,  
para ofrecerte más detalles e información.

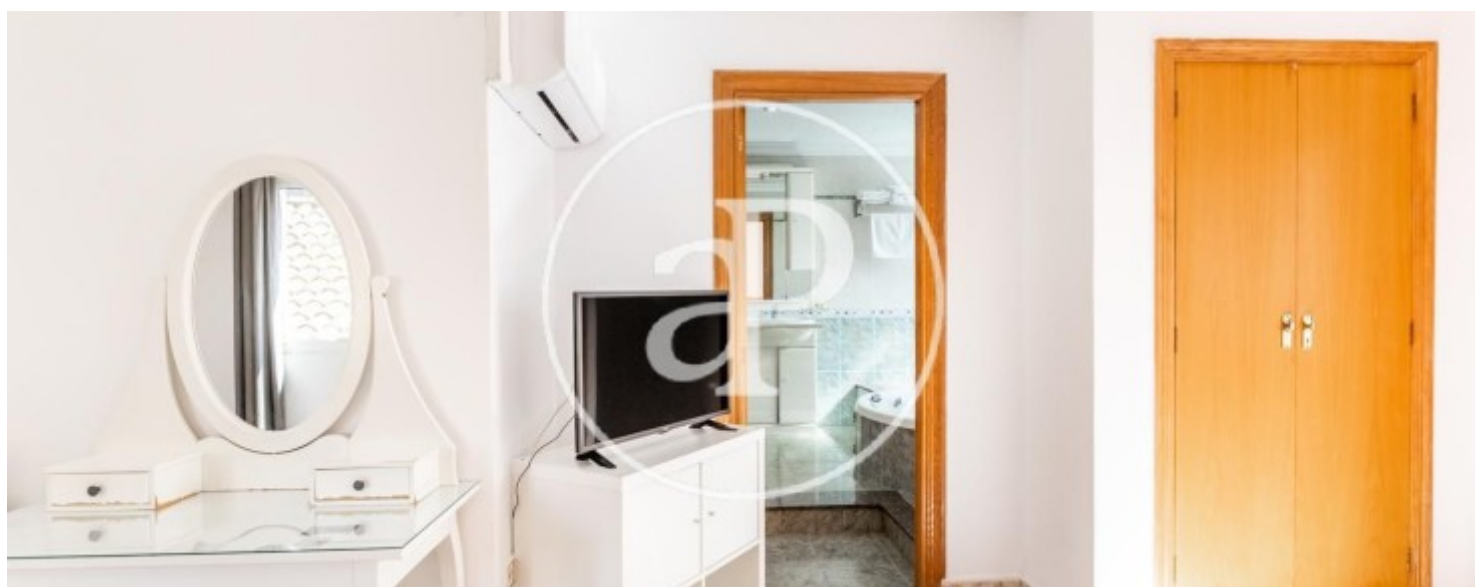
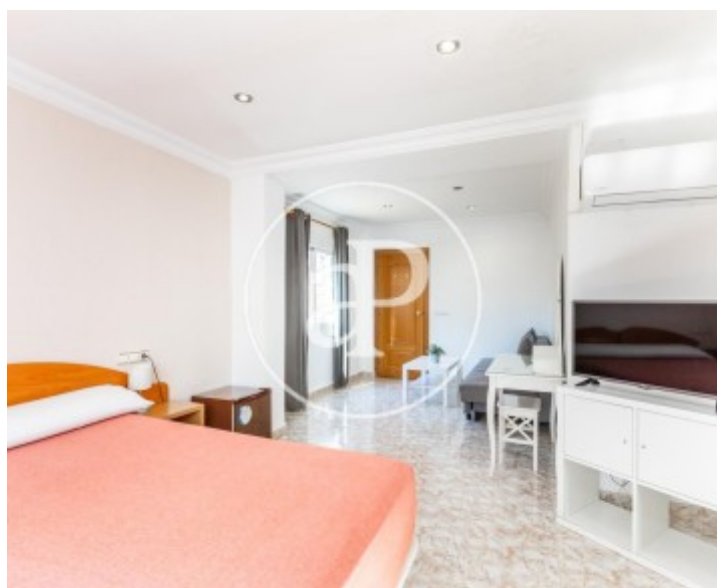
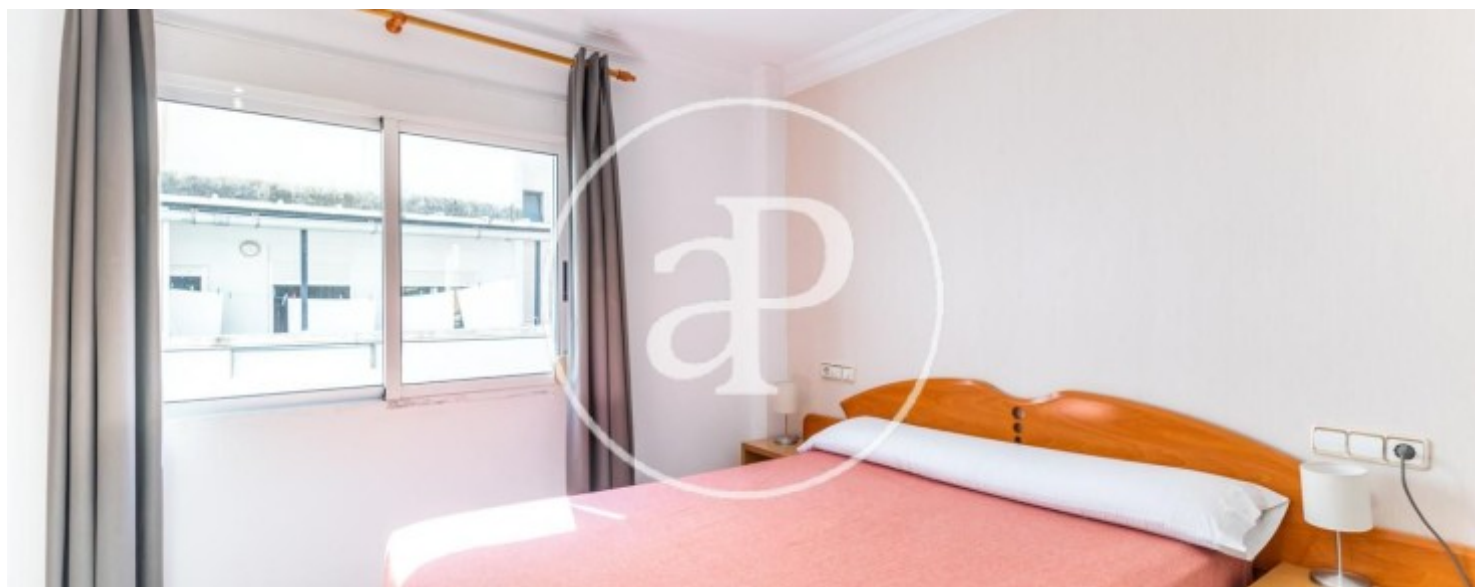
El Saler

REF. VV2205033



El Saler

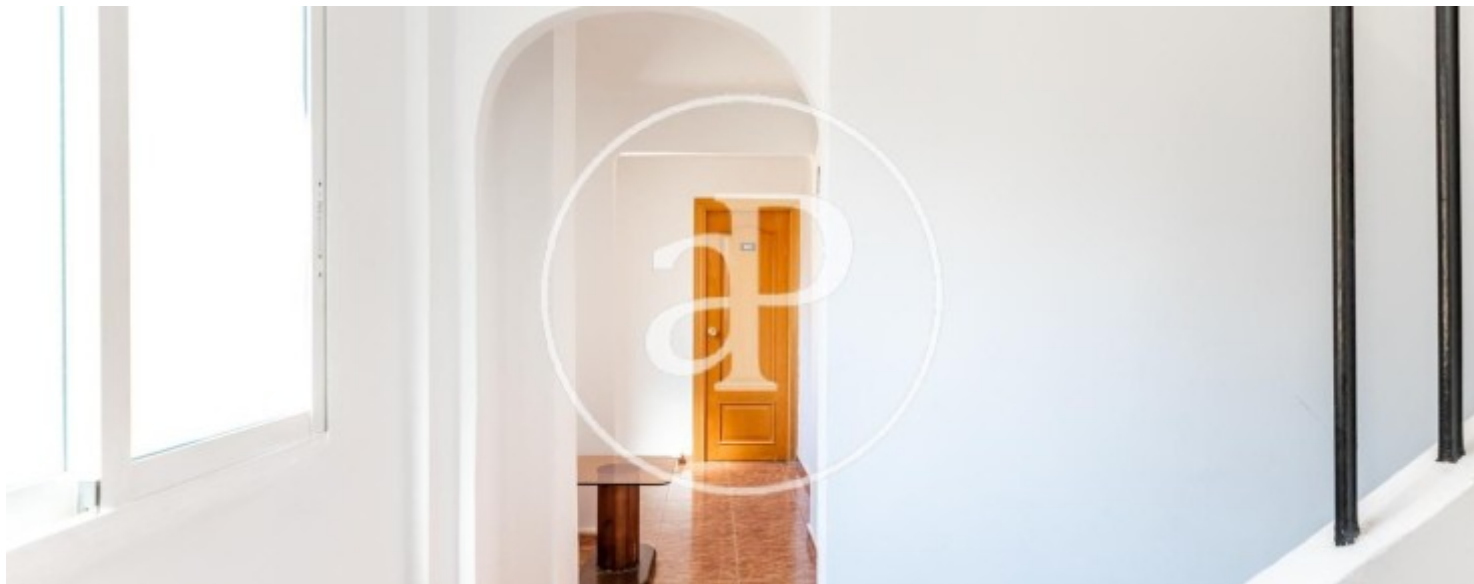
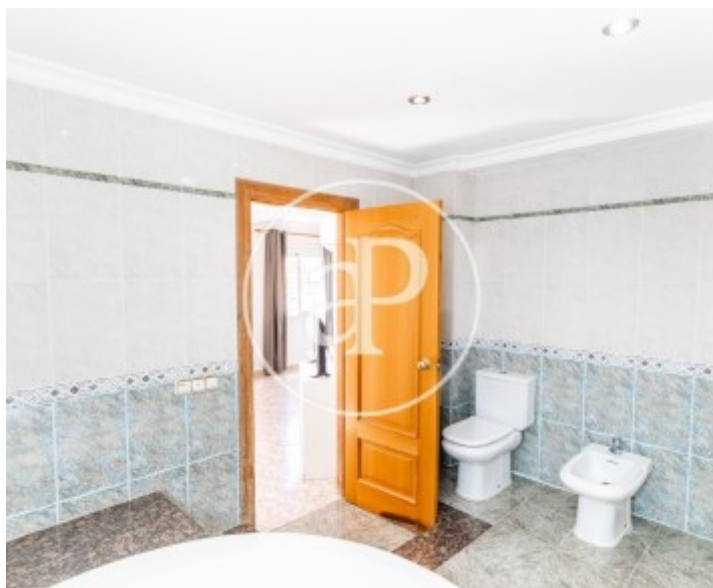
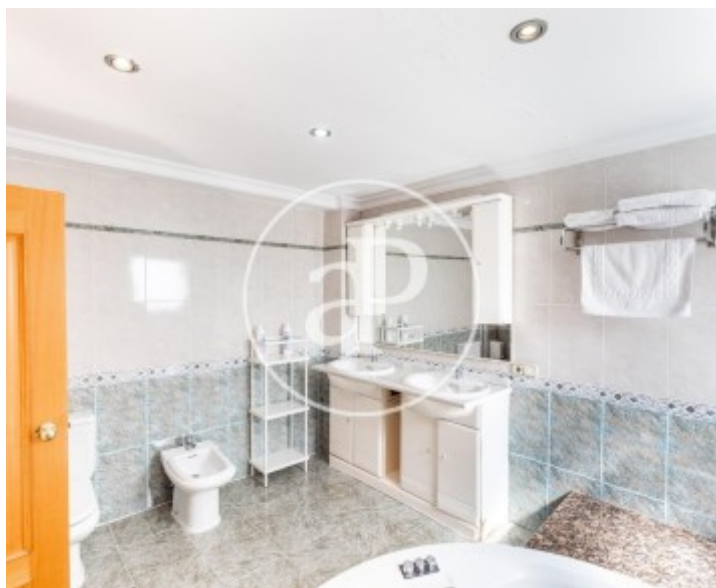
REF. VV2205033





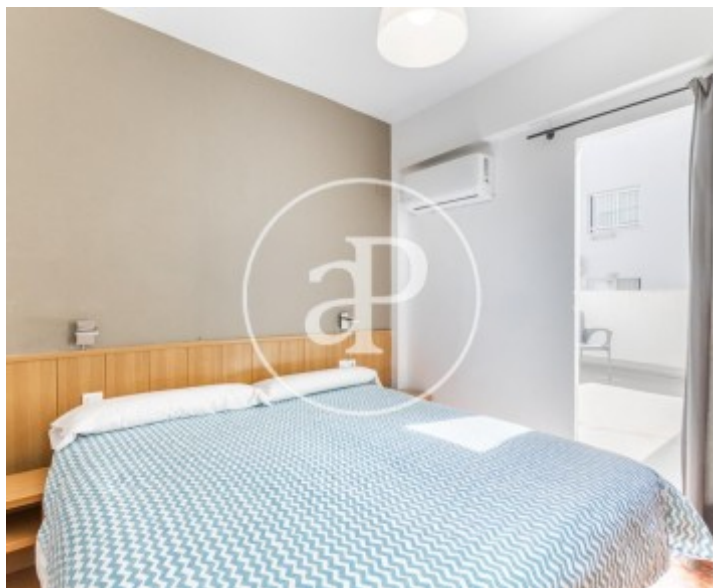
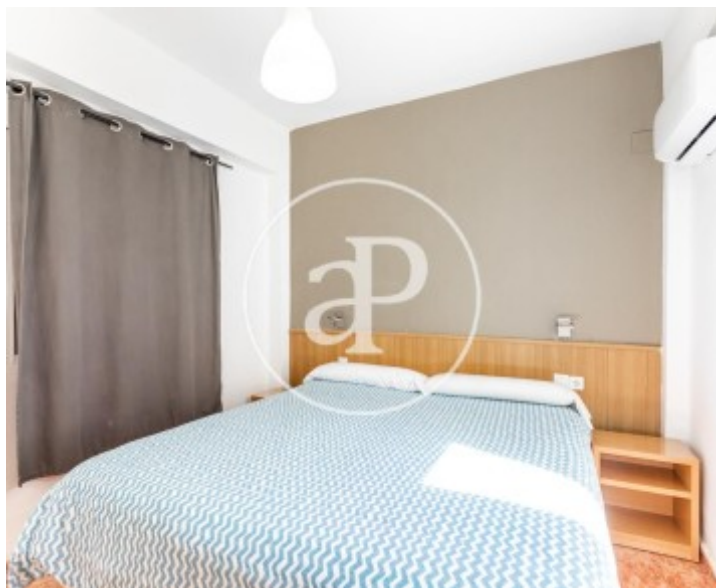
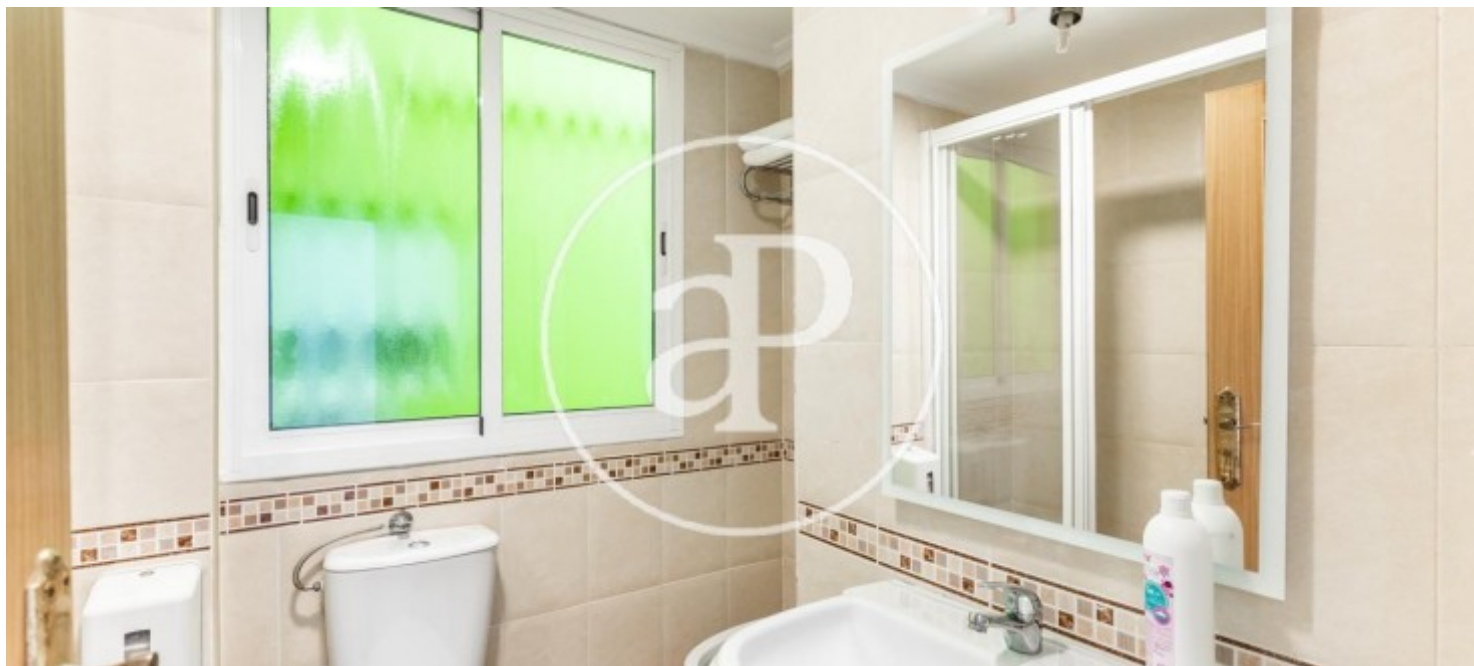
El Saler

REF. VV2205033



El Saler

REF. VV2205033



Los datos de cada inmueble no son parte de una oferta o contrato. No debe considerar exactos o factuales las declaraciones hechas por aProperties, verbalmente o por escrito, respecto del inmueble, el estado en que se encuentra o su valor. Las fotografías sólo muestran partes determinadas del inmueble tal y como eran en el momento que se tomaron. Las áreas, dimensiones y las distancias que se proporcionan sólo son aproximadas y deben ser comprobadas por el cliente. Las imágenes generadas por ordenador solo son una indicación de la posible apariencia del inmueble, y pueden cambiar en cualquier momento. La información respecto a un inmueble es susceptible de cambiar en cualquier momento.

Para **más información** o  
para concertar una cita

[apropertiesvalencia@aproperties.es](mailto:apropertiesvalencia@aproperties.es)  
Tel: 96 128 59 65  
[www.aproperties.es](http://www.aproperties.es)