

El Saler

REF. VV2509075

# Piso en venta en El Saler

## Características

- ✓ Vistas
- ✓ Terraza
- ✓ Piscina
- ✓ Vigilancia
- ✓ Tiene parking
- ✓ AACC
- ✓ Patio
- ✓ Ascensor
- ✓ Conserje

Precio

**483.000 €**

Superficie  
**300 m<sup>2</sup>**

Dormitorios  
**5**

Baños  
**3**



**aProperties presenta este exclusivo inmueble tipo adosado en primera línea de playa en El Saler, rodeado de naturaleza.**

Descubre esta oportunidad única de vivir frente al mar Mediterráneo, en un exclusivo inmueble en primera línea de playa en El Saler, con vistas al mar y a la pinada, ubicado en la zona más privilegiada de la localidad. Se trata de dos adosados independientes completamente reformados, con entradas particulares desde el jardín y unas impresionantes vistas al mar y al pinar desde cualquier estancia de la casa. Destacan sus techos altos de 3,60 metros con molduras decorativas, ventanas de PVC insonorizadas con

crystal blindado y puertas interiores de roble en estilo provenzal. Las viviendas son muy frescas en verano y están equipadas con calefacción por radiadores de agua y caldera de gas propano. Cada una dispone de un amplio salón-comedor con vistas directas al mar, cocina independiente y luminosa, así como un recibidor con armario empotrado. La Vivienda A cuenta con 2 dormitorios y 1 baño. La Vivienda B ofrece 2 dormitorios y 2 baños, incluyendo un dormitorio principal en suite con vestidor y baño privado. La playa se encuentra a tan solo unos...

**Contacta con nosotros,**  
estaremos encantados de atenderte,  
para ofrecerte más detalles e información.

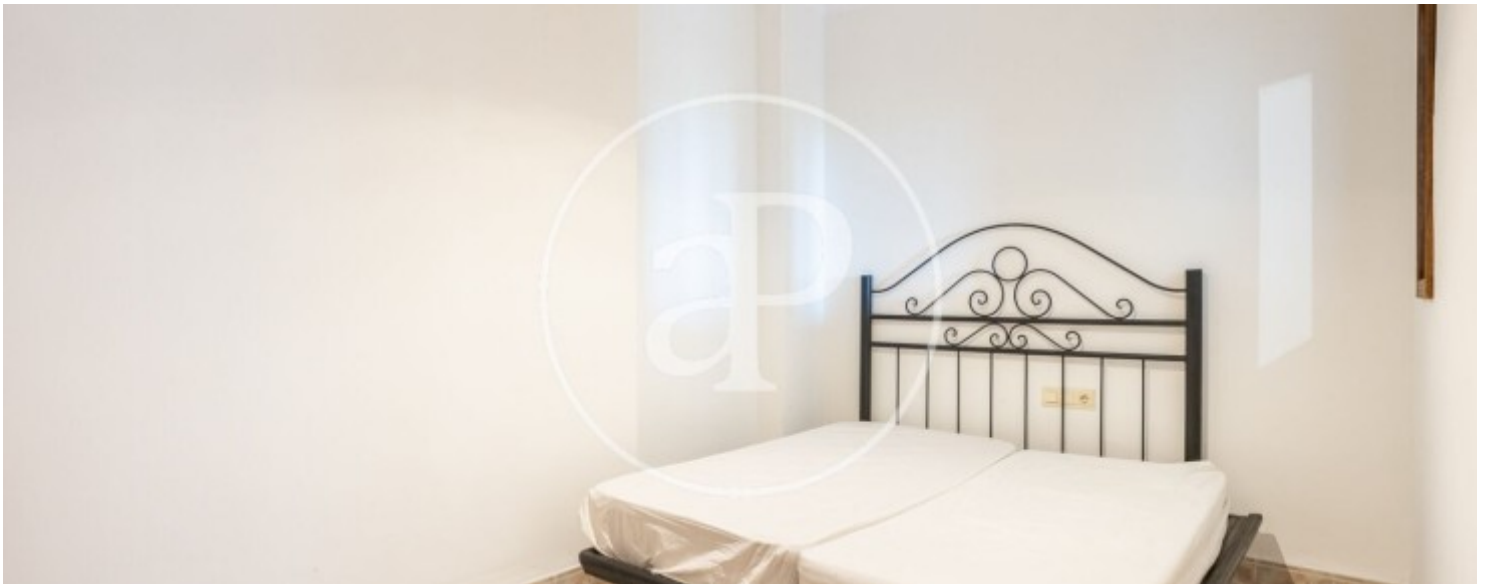
El Saler

REF. VV2509075



El Saler

REF. VV2509075



El Saler

REF. VV2509075



El Saler

REF. VV2509075



Los datos de cada inmueble no son parte de una oferta o contrato. No debe considerar exactos o factuales las declaraciones hechas por aProperties, verbalmente o por escrito, respecto del inmueble, el estado en que se encuentra o su valor. Las fotografías sólo muestran partes determinadas del inmueble tal y como eran en el momento que se tomaron. Las áreas, dimensiones y las distancias que se proporcionan sólo son aproximadas y deben ser comprobadas por el cliente. Las imágenes generadas por ordenador solo son una indicación de la posible apariencia del inmueble, y pueden cambiar en cualquier momento. La información respecto a un inmueble es susceptible de cambiar en cualquier momento.

Para **más información** o  
para concertar una cita

[apropertiesvalencia@aproperties.es](mailto:apropertiesvalencia@aproperties.es)  
Tel: 96 128 59 65  
[www.aproperties.es](http://www.aproperties.es)