



El Saler

REF. AV2510011

Ático en alquiler en la playa del Saler

Características

Superficie
290 m²

Dormitorios
4

Baños
2

- ✓ Vistas
- ✓ Calefacción
- ✓ Amueblado
- ✓ AACC
- ✓ Terraza
- ✓ Patio
- ✓ Piscina
- ✓ Ascensor
- ✓ Conserje
- ✓ Tiene parking

Precio
2.300 €



**aProperties les presenta este magnífico ático
adyacente a la playa de La Garrofera, en El Saler.**

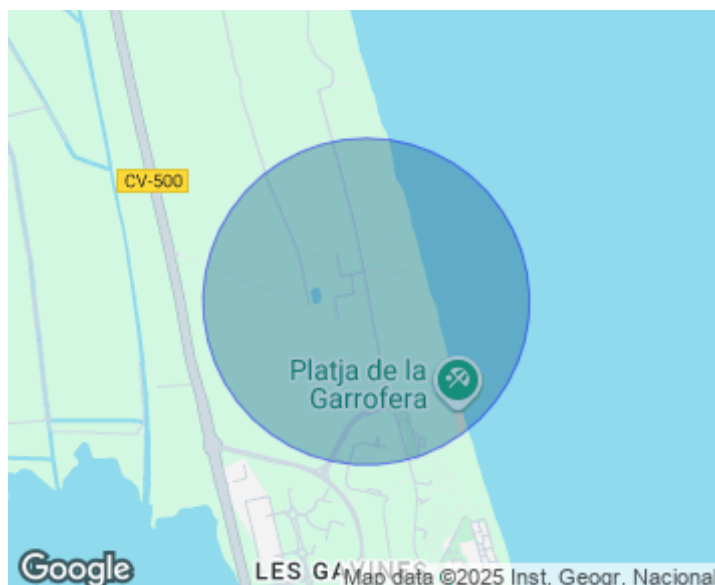
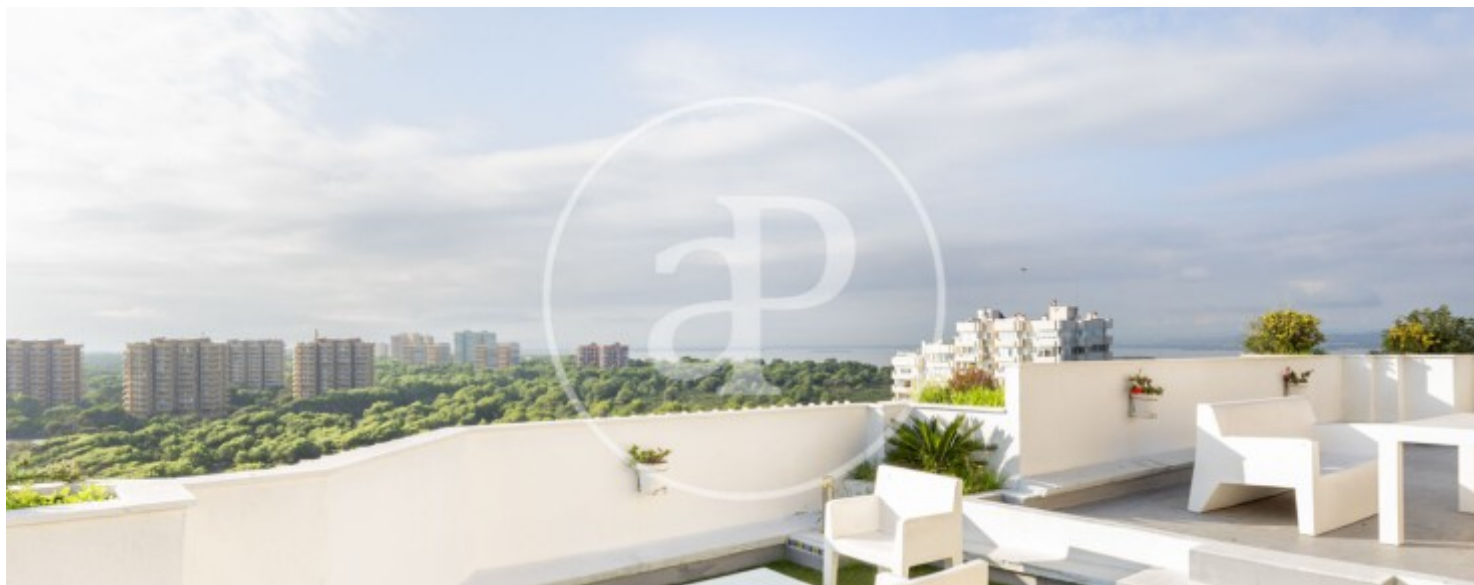
Disponible a partir de marzo Este precioso ático se encuentra en el Parque Natural de la Albufera, en El Saler. Forma parte de un complejo residencial rodeado de zonas verdes, piscina, parque infantil, etc. La vivienda cuenta con 300 m², donde sin duda destaca su gran terraza, desde la que se divisan el mar y sus espectaculares atardeceres. Esta propiedad ha sido completamente reformada y ofrece un diseño moderno y elegante en todas sus estancias. El ático dispone de cuatro espaciosas habitaciones, dos de ellas dobles, lo que

brinda un amplio espacio para la comodidad y privacidad de todos los residentes. La atención a las calidades y los detalles es evidente en toda la propiedad, con acabados de alta gama que incluyen suelos de madera noble, encimeras de granito y accesorios contemporáneos en cocina y baños. En cuanto a los baños, el ático dispone de dos estancias exquisitamente diseñadas, equipadas con modernas instalaciones y elegantes azulejos. Cada detalle ha sido cuidadosamente seleccionado para ofrecer una experiencia de lujo y relajación. Ubicado en la zona...

Contacta con nosotros,
estaremos encantados de atenderte,
para ofrecerte más detalles e información.

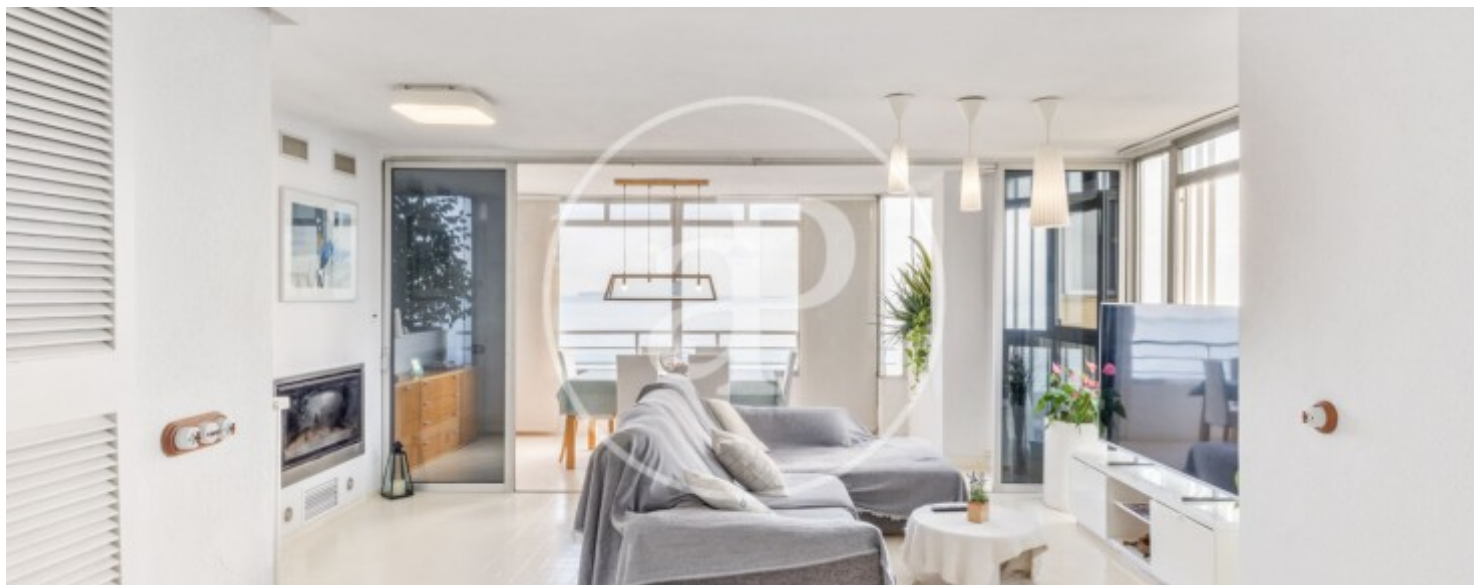
El Saler

REF. AV2510011



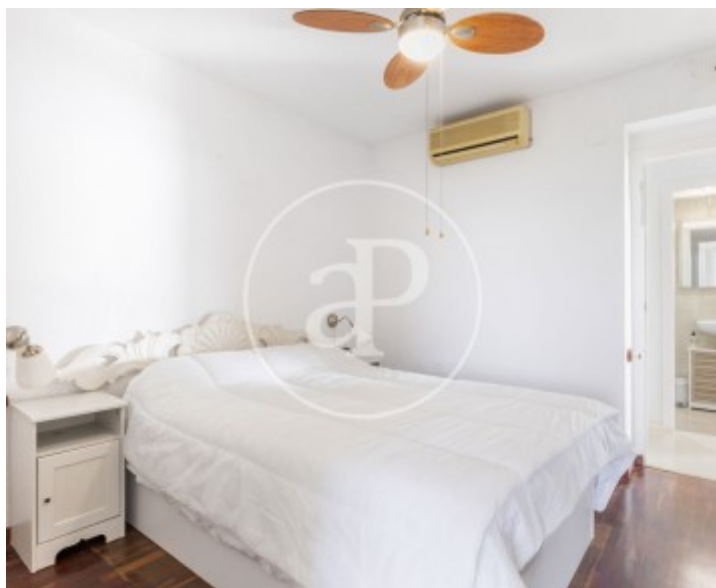
El Saler

REF. AV2510011



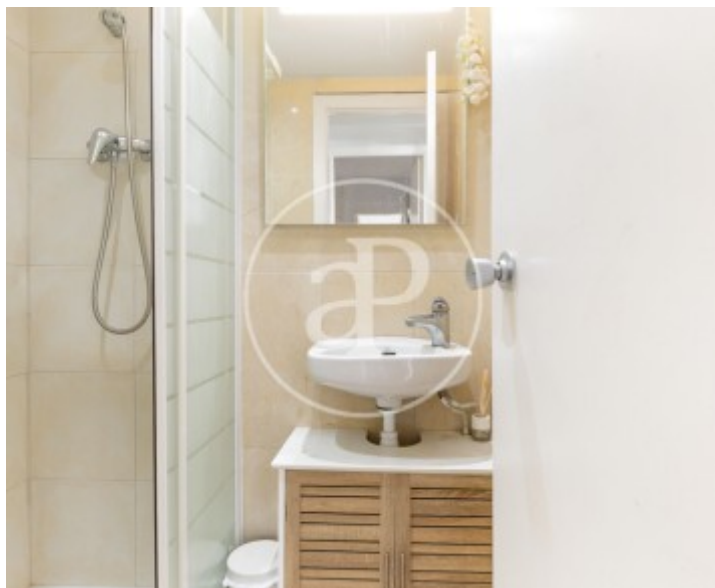
El Saler

REF. AV2510011



El Saler

REF. AV2510011



Los datos de cada inmueble no son parte de una oferta o contrato. No debe considerar exactos o factuales las declaraciones hechas por aProperties, verbalmente o por escrito, respecto del inmueble, el estado en que se encuentra o su valor. Las fotografías sólo muestran partes determinadas del inmueble tal y como eran en el momento que se tomaron. Las áreas, dimensiones y las distancias que se proporcionan sólo son aproximadas y deben ser comprobadas por el cliente. Las imágenes generadas por ordenador solo son una indicación de la posible apariencia del inmueble, y pueden cambiar en cualquier momento. La información respecto a un inmueble es susceptible de cambiar en cualquier momento.

Para **más información** o
para concertar una cita

apropertiesvalencia@aproperties.es
Tel: 96 128 59 65
www.aproperties.es