



El Perelló

REF. VV2103097

Chalet pareado en venta en Les Palmeres

Características

- ✓ Vistas
- ✓ AACC
- ✓ Piscina
- ✓ Trastero
- ✓ Terraza
- ✓ Tiene parking

Superficie
209 m²

Dormitorios
4

Baños
3

Precio
250.000 €



En mejor zona de la playa de Valencia tenemos en venta un chalet pareado con garaje y una terraza grande con la piscina propia junto al mar, preparado para vivir todo el año.

Sus 209 m² se reparten en 2 plantas de vivienda con una distribución cómoda, que aprovecha perfectamente el espacio y un semisótano, donde tiene un garaje para 4 coches y un aseo. Este espacio también puede ser utilizado para sala de juegos o para reuniones sociales o familiares. En la planta principal encontramos, un amplio salón-comedor con acceso a una cocina completamente equipada con la salida a la terraza, y a un cuarto de baño

completo. En su segunda planta se sitúan 4 amplias y confortables habitaciones, todas con las camas dobles, y otro cuarto de baño completo. Aquí encuentras otra terraza grande con las vistas maravillosas hacia el mar. La vivienda se encuentra en perfecto estado de conservación. La terraza alrededor de la casa dispone de un espacio para cenar en el aire libre, paellero y una piscina propia para descansar de la playa y agua salada. Les Palmeres tiene una playa tranquila que está entre el Perelló y Mareny de Barraquetes a 25 km de...

Contacta con nosotros,
estaremos encantados de atenderte,
para ofrecerte más detalles e información.

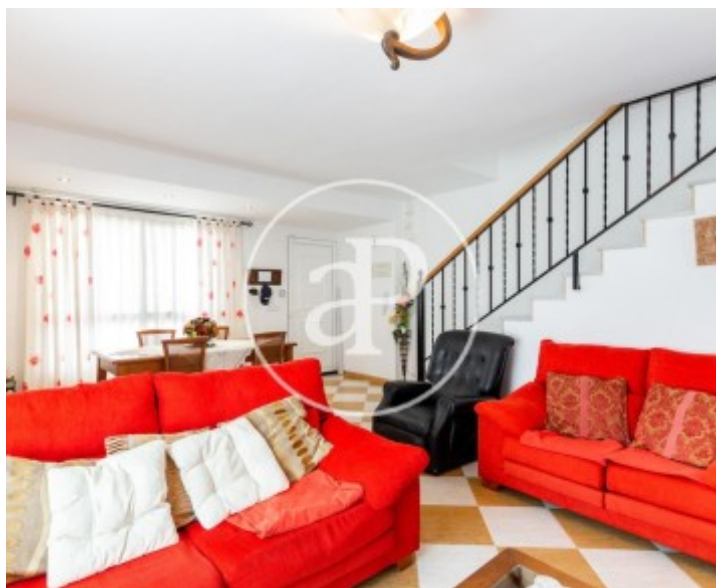
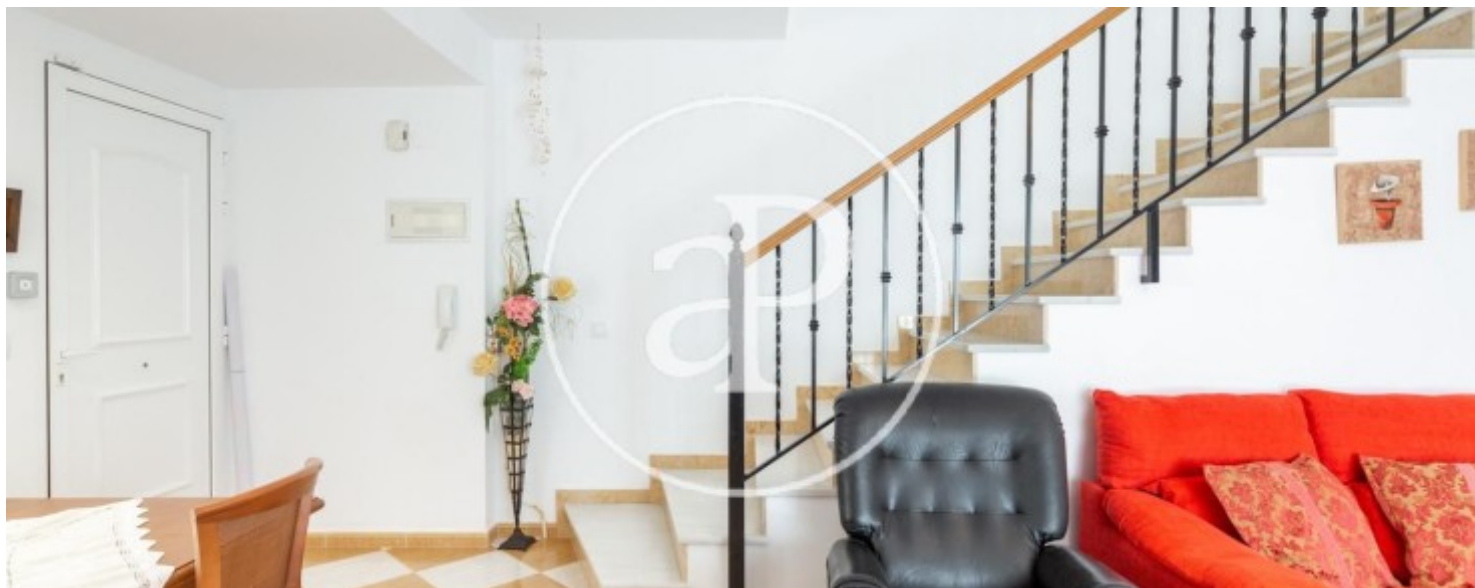
El Perelló

REF. VV2103097



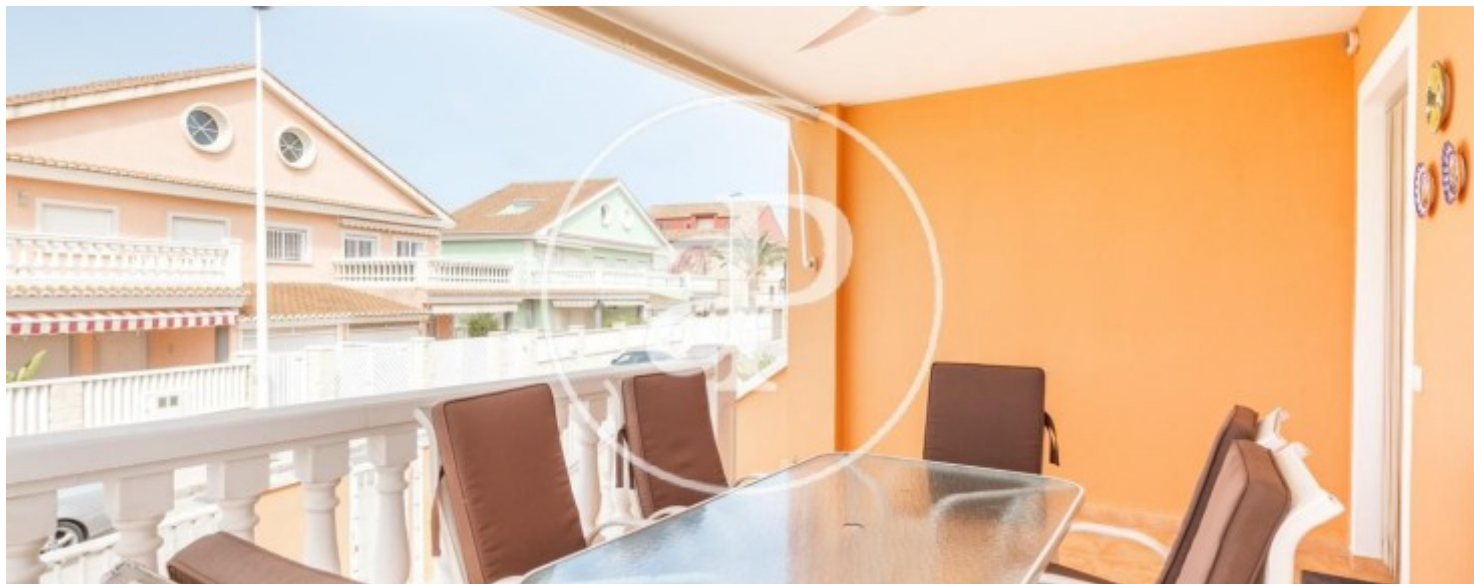
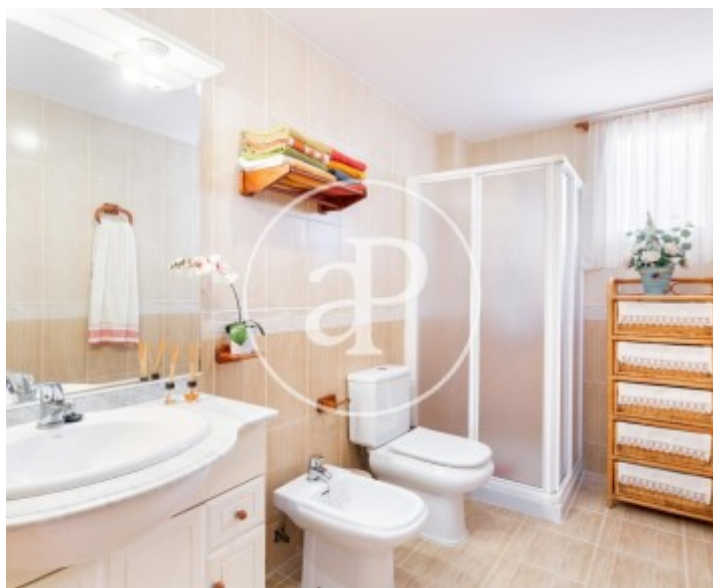
El Perelló

REF. VV2103097



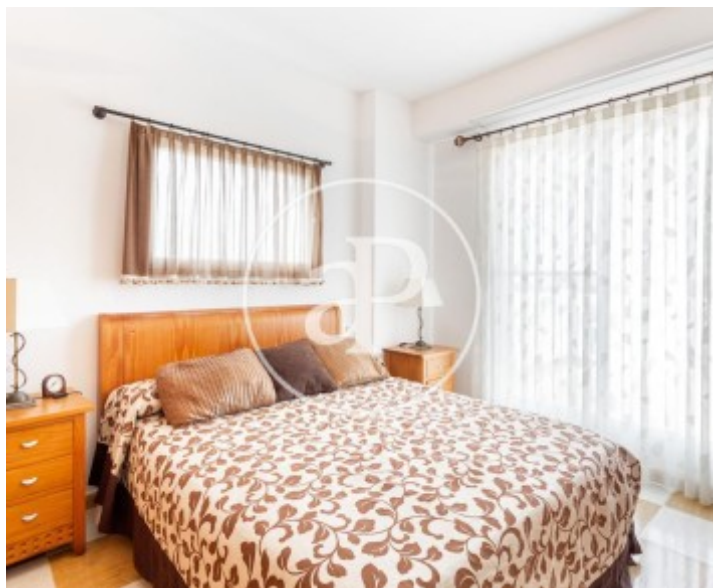
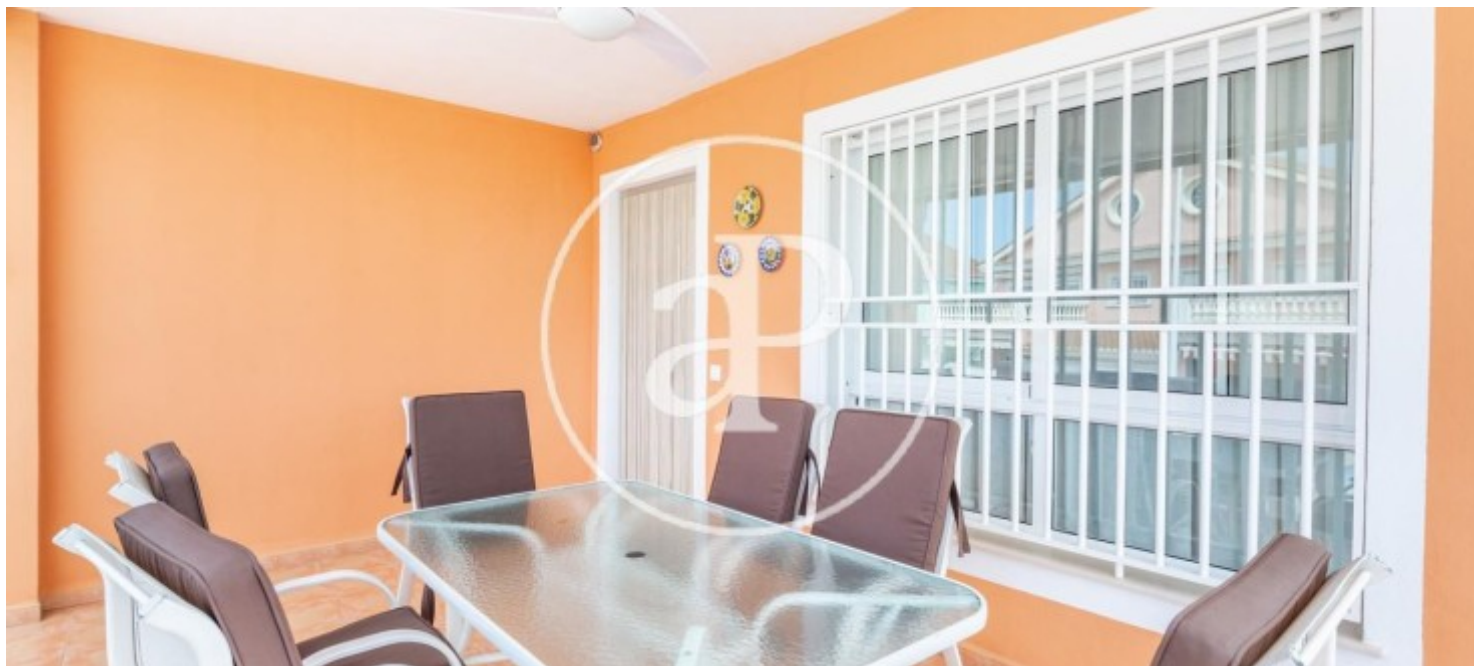
El Perelló

REF. VV2103097



El Perelló

REF. VV2103097



Los datos de cada inmueble no son parte de una oferta o contrato. No debe considerar exactos o factuales las declaraciones hechas por aProperties, verbalmente o por escrito, respecto del inmueble, el estado en que se encuentra o su valor. Las fotografías sólo muestran partes determinadas del inmueble tal y como eran en el momento que se tomaron. Las áreas, dimensiones y las distancias que se proporcionan sólo son aproximadas y deben ser comprobadas por el cliente. Las imágenes generadas por ordenador solo son una indicación de la posible apariencia del inmueble, y pueden cambiar en cualquier momento. La información respecto a un inmueble es susceptible de cambiar en cualquier momento.

Para **más información** o
para concertar una cita

apropertiesvalencia@aproperties.es
Tel: 96 128 59 65
www.aproperties.es