

Denia

REF. VV2501041

Chalet en venta en el Montgó, Denia

Características

Superficie

330 m²

Dormitorios

3

Baños

3

- ✓ Vistas
- ✓ Trastero
- ✓ Terraza
- ✓ Piscina
- ✓ Calefacción
- ✓ AACC
- ✓ Patio
- ✓ Tiene parking

Precio

799.000 €



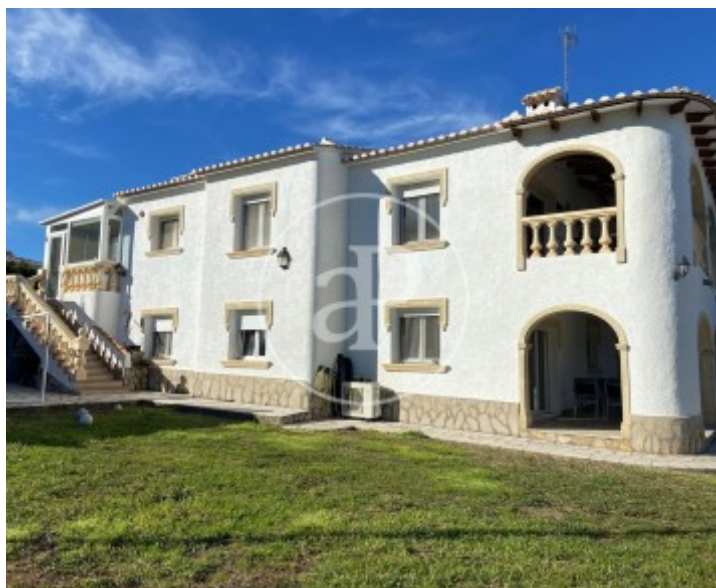
la parte sótano de la casa ofrece una entrada independiente desde la entrada de la casa y también se abre directamente al exterior para poder disfrutar de la piscina y zonas ajardinadas, brinda confort y está acomodada en diferentes estancias repartidas en una cómoda y amplia sala de comedor para disfrutar de grandes comidas y reunirse en familia y con los amigos y se abre a un salón de descanso confortable ideal para mirar películas y relajarse, ofrece más frescor en verano, un aseo, y una cocina de verano. Descubra el encanto y la serenidad de este majestuoso chalet de estilo español tradicional, situado en una de las áreas más prestigiosas de Dénia: el Montgó. Con una superficie de 330 m² útiles,

esta impresionante propiedad ofrece una combinación perfecta entre la autenticidad mediterránea y las comodidades modernas, convirtiéndose en un oasis de tranquilidad a tan solo 10 minutos del mar y del bullicioso centro de la ciudad. Desde el primer momento, este chalet destaca por su diseño acogedor y funcional, distribuyéndose en dos plantas luminosas gracias a su excelente orientación sur. Esta ubicación estratégica no solo llena los espacios de luz natural, sino que también permite disfrutar de vistas panorámicas...

Contacta con nosotros,
estaremos encantados de atenderte,
para ofrecerte más detalles e información.

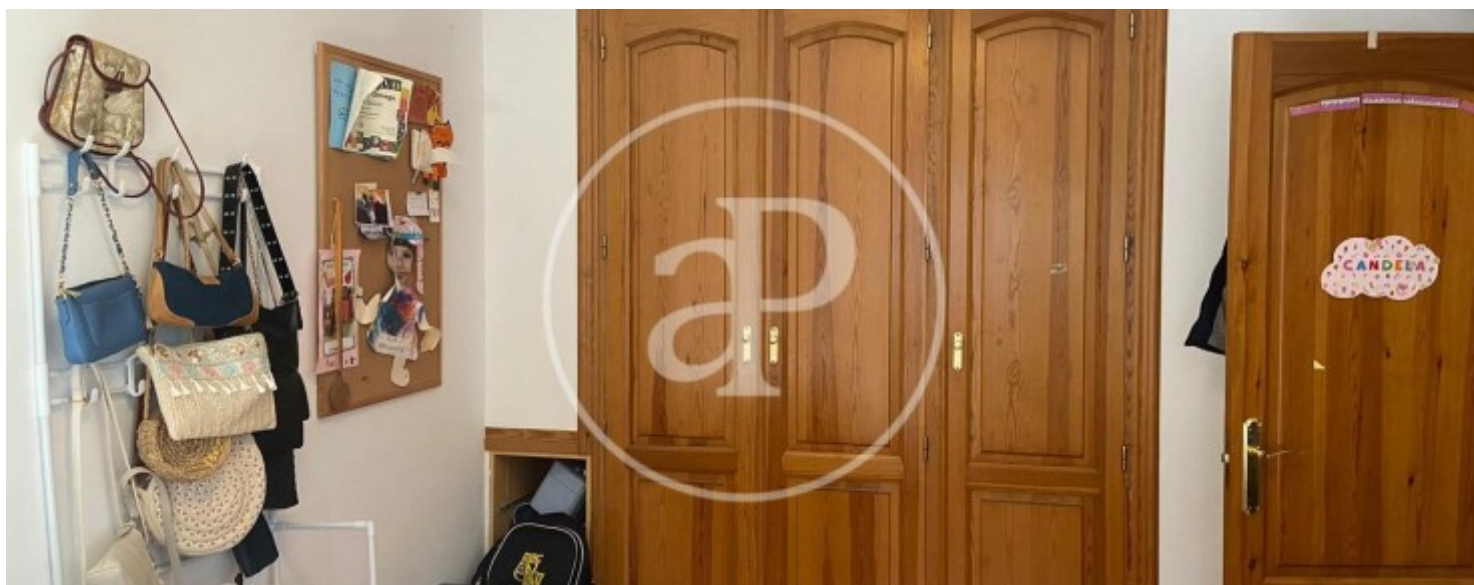
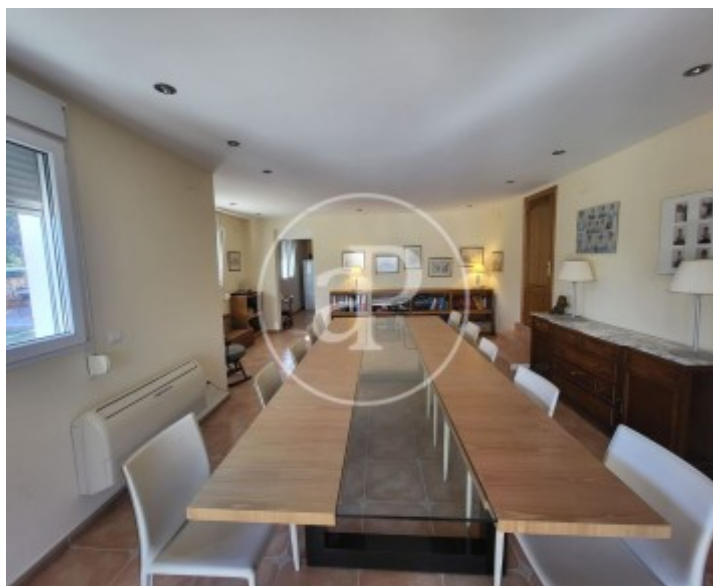
Denia

REF. VV2501041



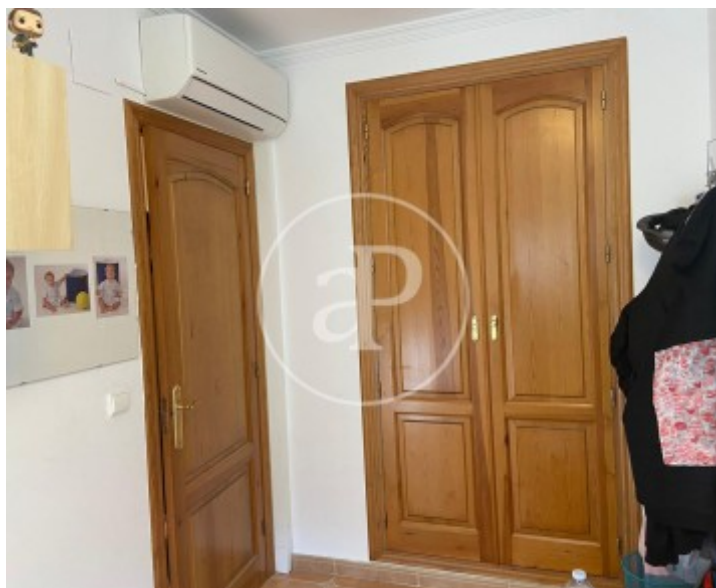
Denia

REF. VV2501041



Denia

REF. VV2501041



Denia

REF. VV2501041



Los datos de cada inmueble no son parte de una oferta o contrato. No debe considerar exactos o factuales las declaraciones hechas por aProperties, verbalmente o por escrito, respecto del inmueble, el estado en que se encuentra o su valor. Las fotografías sólo muestran partes determinadas del inmueble tal y como eran en el momento que se tomaron. Las áreas, dimensiones y las distancias que se proporcionan sólo son aproximadas y deben ser comprobadas por el cliente. Las imágenes generadas por ordenador solo son una indicación de la posible apariencia del inmueble, y pueden cambiar en cualquier momento. La información respecto a un inmueble es susceptible de cambiar en cualquier momento.

Para **más información** o
para concertar una cita

apropertiesvalencia@aproperties.es
Tel: 96 128 59 65
www.aproperties.es