

(Bunyola)

Ref: ONPM2308002



*Pisos, áticos y plantas bajas con piscina en venta en residencial de Obra Nueva con vistas panorámicas en Bunyola*

Situada en la parte alta de Bunyola con excelentes vistas a las montañas y al mar, esta promoción de viviendas de obra nueva con zonas ajardinadas y piscina ofrece diseño, encanto con su carácter original de las típicas casas de pueblo mallorquinas con una combinación de fachada de piedra natural y mortero rústico impermeable y persianas mallorquinas. Residencial con viviendas de altas calidades de dos y tres dormitorios con armarios empotrados, uno de ellos en suite, todos exteriores con balcon o terraza, cocina abierta al gran salón comedor con preinstalación de chimenea y con salida al porche de 13-17m<sup>2</sup> con vistas a las montañas. Dispone tres tipos de viviendas: plantas bajas con porche y jardín en la parte frontal y terraza en parte trasera, primeras plantas con porche y balcon y segundas plantas/áticos con porche, balcón y solarium en planta ático. El equipamiento ofrece detalles y acabados de alta calidad así como técnicas actuales de rendimiento y ahorro energético en sus instalaciones. Suelos de parquet flotante laminado o gres porcelánico en zonas [...]

Deià - Bunyola / Bunyola

Unidad 1 A

Finalización Q4 2024

**CARACTERÍSTICAS**

Superficie 92 m<sup>2</sup> / 15 m<sup>2</sup> terraza

2 Dormitorios

2 Baños

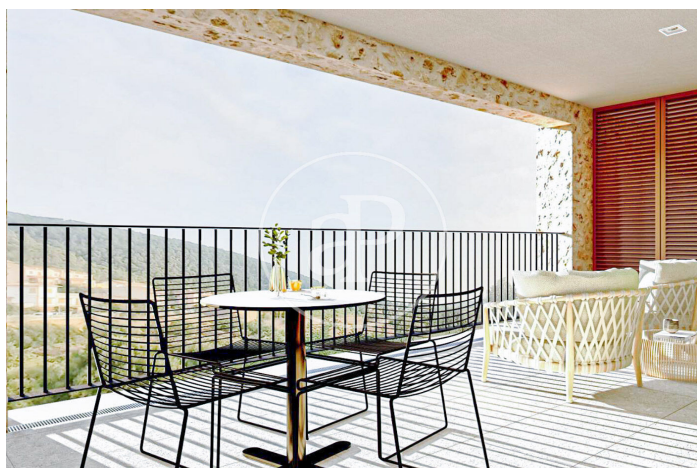
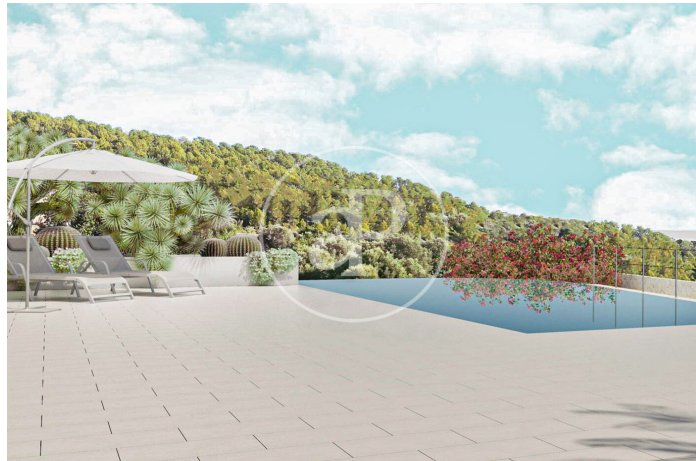
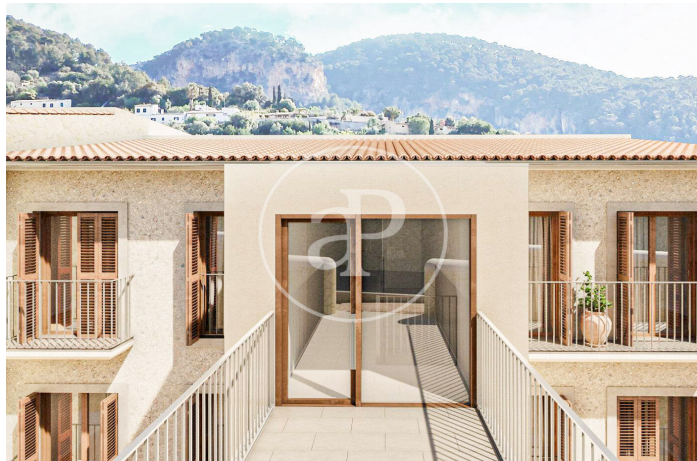
- ✓ Vistas
- ✓ Calefacción
- ✓ Trastero
- ✓ AACC
- ✓ Terraza
- ✓ Patio
- ✓ Piscina
- ✓ Ascensor
- ✓ Tiene parking





(Bunyola)

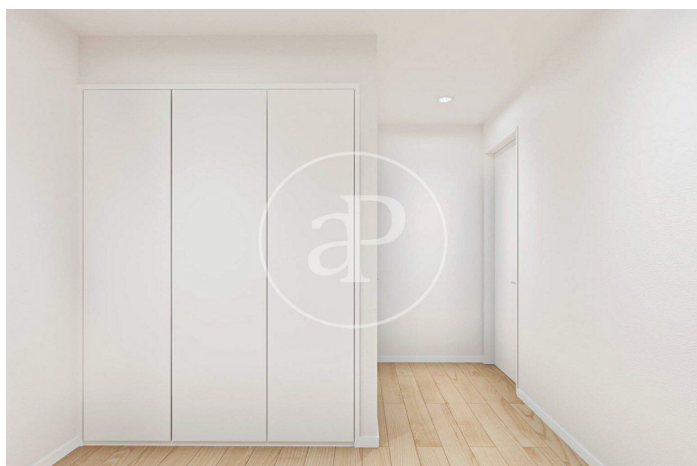
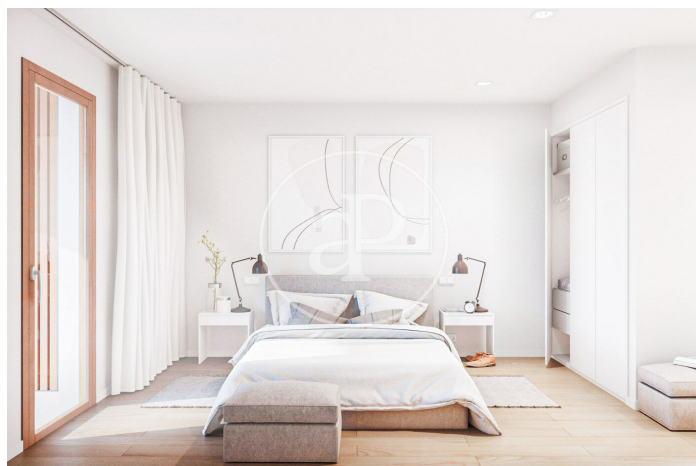
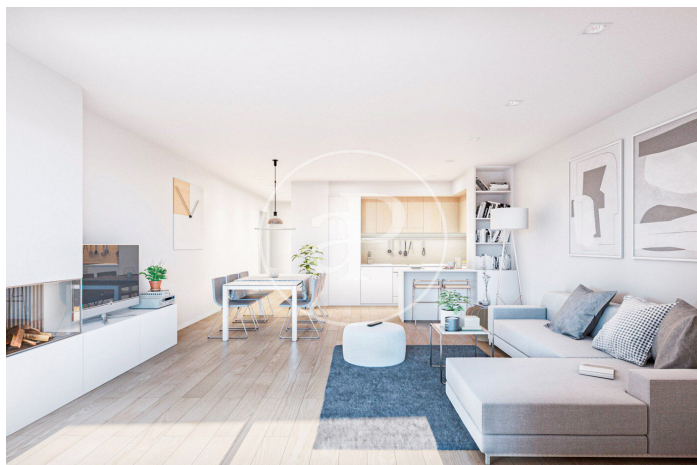
Ref: ONPM2308002





(Bunyola)

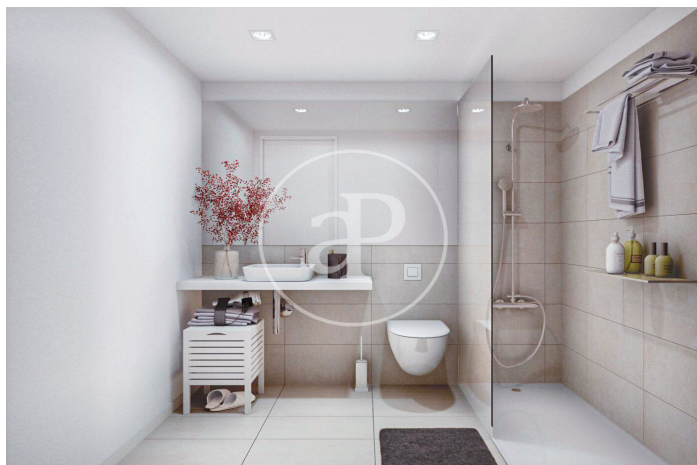
Ref: ONPM2308002





(Bunyola)

Ref: ONPM2308002



Los datos de cada inmueble no son parte de una oferta o contrato. No debe considerar exactos o factuales las declaraciones hechas por aProperties, verbalmente o por escrito, respecto del inmueble, el estado en que se encuentra o su valor. Las fotografías sólo muestran partes determinadas del inmueble tal y como eran en el momento que se tomaron. Las áreas, dimensiones y las distancias que se proporcionan sólo son aproximadas y deben ser comprobadas por el cliente. Las imágenes generadas por ordenador solo son una indicación de la posible apariencia del inmueble, y pueden cambiar en cualquier momento. La información respecto a un inmueble es susceptible de cambiar en cualquier momento.

Para más información o para concertar una cita

Tel: 871 16 01 60 [apropertiespalma@aproperties.es](mailto:apropertiespalma@aproperties.es) <https://www.aproperties.es>