

Sant Pau, Valencia

REF. VV2506040

# Wohnung Zum Verkauf mit Terrasse in Sant Pau (Valencia)

## Merkmale

- ✓ Views
- ✓ Möbliert
- ✓ AACC
- ✓ Garten
- ✓ Gym
- ✓ Überwachung
- ✓ Hat Parkplatz
- ✓ Heizung
- ✓ Abstellraum
- ✓ Terrasse
- ✓ Pool
- ✓ Lift
- ✓ Pfortner

Preis

**990.000 €**

Gesamtfläche

**169 m<sup>2</sup>**

Schlafzimmer

**3**

Bäder

**3**



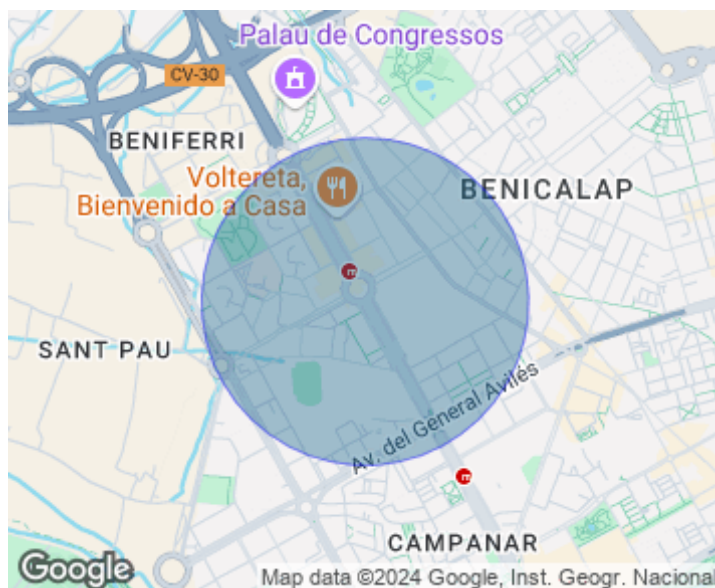
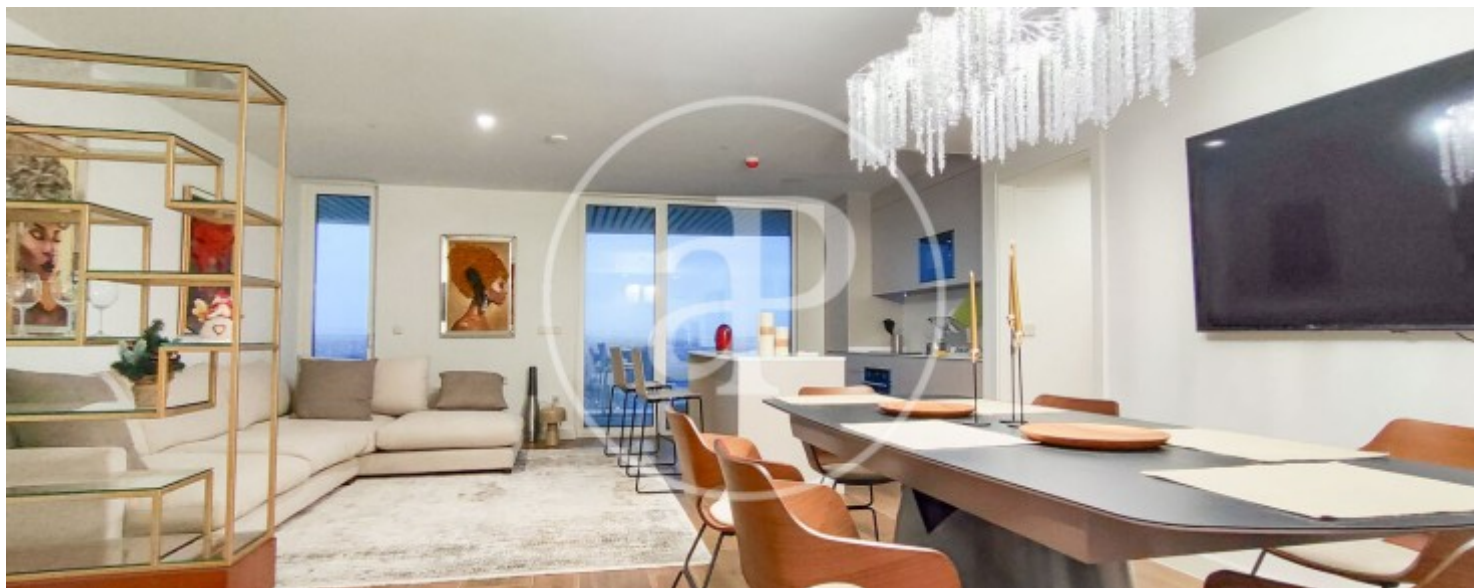
Exklusives Penthouse in einer der modernsten und begehrtesten Gegenden von Valencia Entdecken Sie dieses spektakuläre Penthouse in den ikonischen IKON-Türmen, entworfen vom renommierten Architekten Ricardo Bofill. Ein Symbol für zeitgenössisches Design, Qualität und Stil, im Herzen des Stadtteils Cortes Valencianas. Die Wohnung verfügt über ein großes, lichtdurchflutetes Wohn-Esszimmer mit offener Küche, das sich zu einer großen, halbrunden Terrasse öffnet, die einen Großteil der Wohnung umgibt. Diese Terrasse, die auch von einem der Schlafzimmer aus zugänglich ist, bietet den ganzen Tag über natürliches Licht und hervorragende freie Sicht. Sie besitzt drei großzügige Schlafzimmer, darunter eine elegante

Hauptsuite mit begehbarem Kleiderschrank, mehreren Einbauschränken und eigenem Bad. Die anderen beiden Zimmer verfügen ebenfalls über Einbauschränke und beeindruckende Ausblicke. Abgerundet wird die Raumaufteilung durch ein zweites, voll ausgestattetes Duschbad außen und ein Gäste-WC. Darüber hinaus gibt es einen separaten Hauswirtschaftsraum und zahlreiche integrierte Stauraumlösungen, wie große Einbauschränke – sogar im Wohnzimmer. Was den Komfort betrifft, so ist die Wohnung mit einer zentralen Klima-Anlage (Kühlung/Heizung)...

**Kontaktieren Sie uns,**  
wir helfen Ihnen gerne weiter,  
um Ihnen weitere Details und Informationen  
zukommen zu lassen.

Sant Pau, Valencia

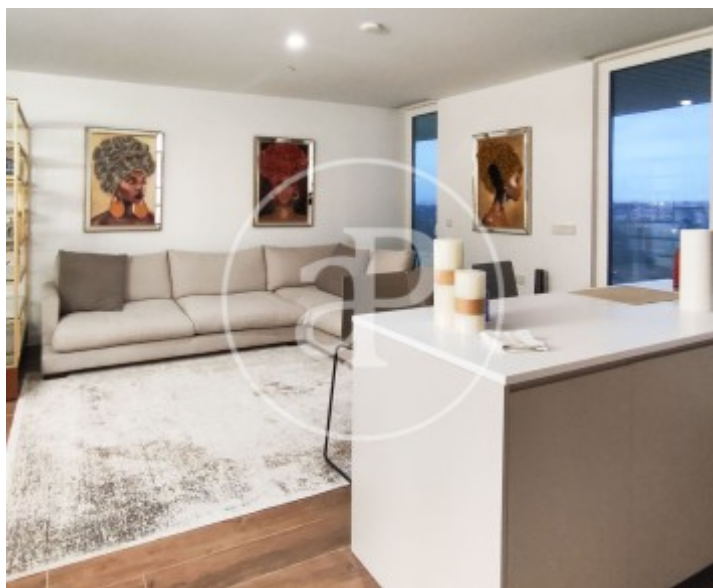
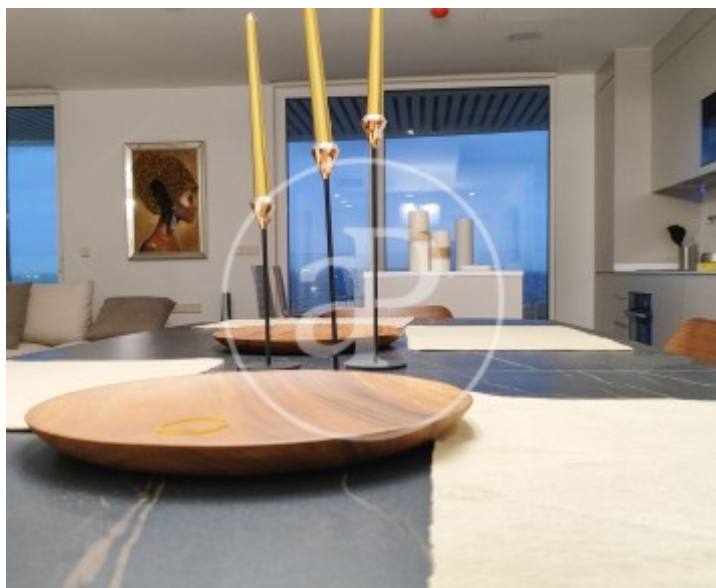
REF. VV2506040





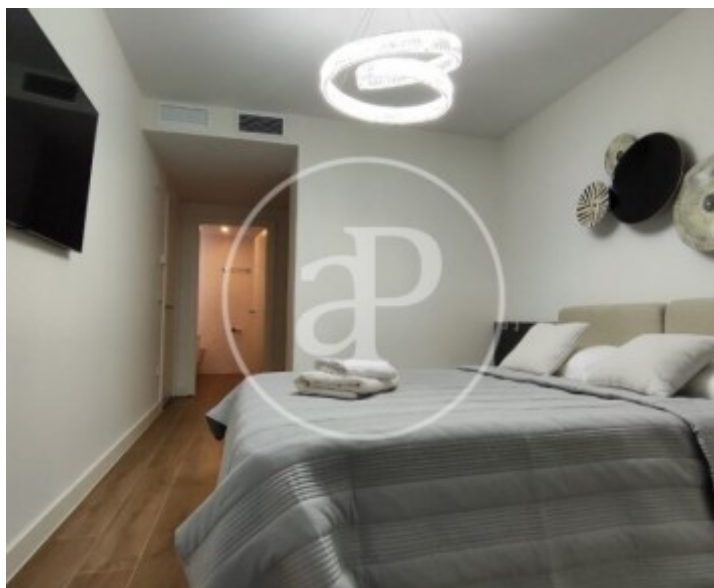
Sant Pau, Valencia

REF. VV2506040



Sant Pau, Valencia

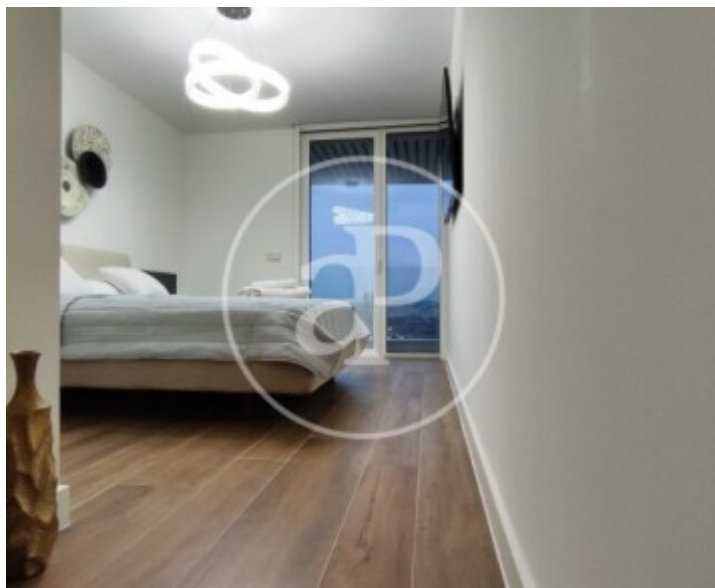
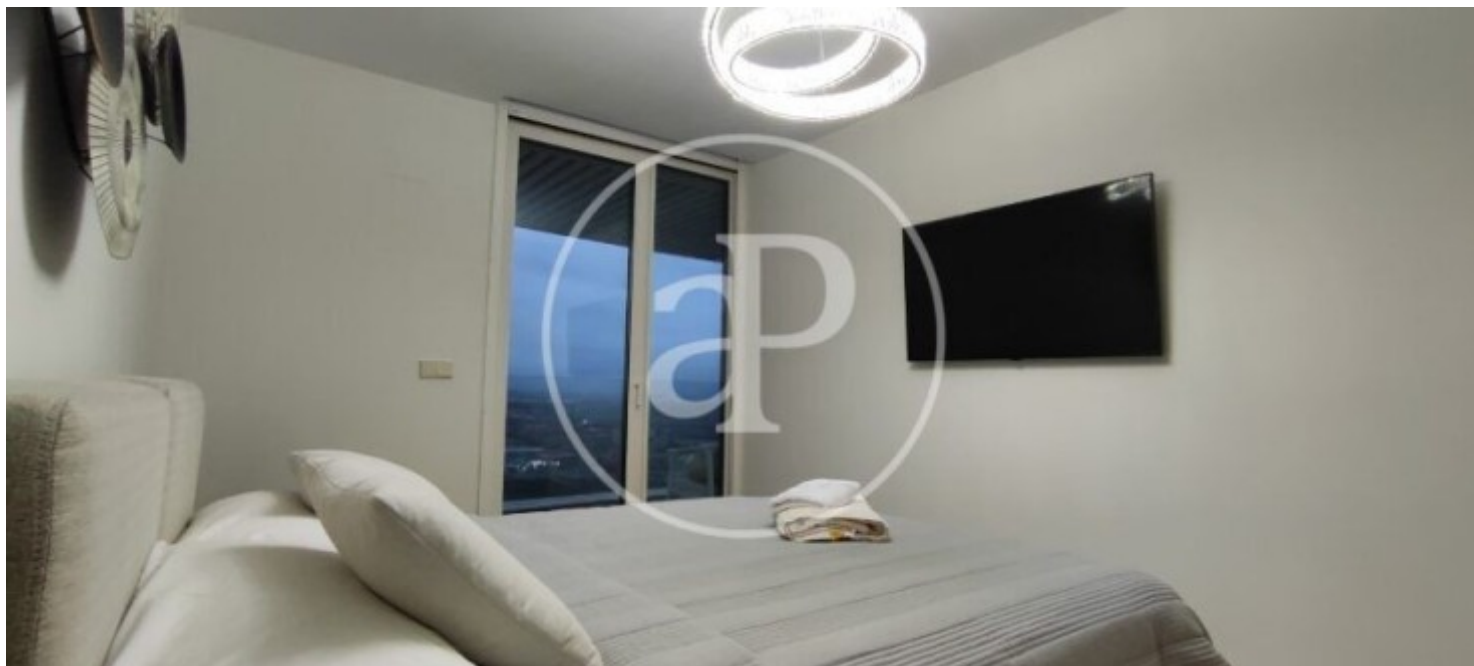
REF. VV2506040





Sant Pau, Valencia

REF. VV2506040



Die Daten der einzelnen Objekte sind nicht Bestandteil eines Angebotes oder Vertrages. Sie sollten die mündlichen oder schriftlichen Aussagen von aProperties in Bezug auf die Immobilie, ihren Zustand oder ihren Wert nicht als richtig oder sachlich betrachten. Die Fotos zeigen nur bestimmte Teile des Grundstücks, wie sie zum Zeitpunkt der Aufnahme waren. Die angegebenen Flächen, Maße und Entfernungen sind nur ungefähre Angaben und müssen vom Kunden überprüft werden. Computergenerierte Bilder sind nur ein Hinweis auf das mögliche Erscheinungsbild der Immobilie und können sich jederzeit ändern. Die Angaben zu einem Objekt können sich jederzeit ändern.