

Pla del remei, Valencia

REF. VV2601013

# Wohnung Zum Verkauf in Pla del remei (Valencia)

## Merkmale

- ✓ Views
- ✓ Lift
- ✓ Hat Parkplatz
- ✓ Heizung
- ✓ Pförtner

Preis

**1.350.000 €**

Gesamtfläche  
**290 m<sup>2</sup>**

Schlafzimmer  
**5**

Bäder  
**3**



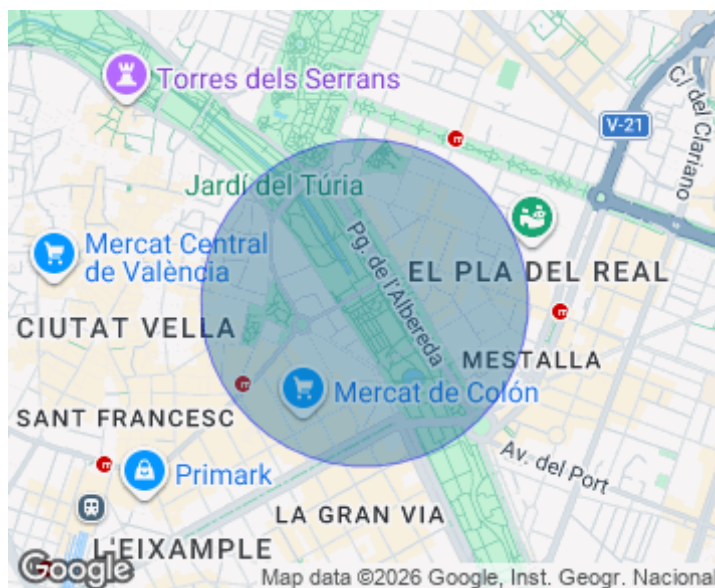
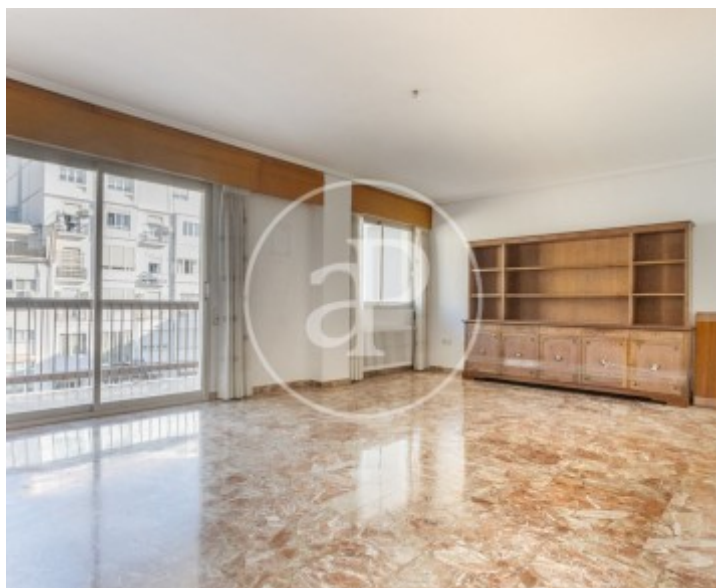
Exklusive Immobilie im Pla del Remei mit 290 m<sup>2</sup> Wohnfläche, gelegen in einer der begehrtesten Gegenden Valencias, in der Sorní-Straße, neben den Turia-Gärten und nur wenige Schritte vom ikonischen Colón-Markt entfernt. Die Wohnung überzeugt durch ihre Großzügigkeit und hervorragende Raumaufteilung. Sie verfügt über ein großes, lichtdurchflutetes Wohnzimmer, ein Esszimmer mit Balkon sowie eine geräumige Küche mit Dienstzimmer. Der Ruhebereich umfasst vier Schlafzimmer und drei voll ausgestattete Badezimmer, eines davon en suite im Hauptschlafzimmer. Die Immobilie befindet sich im Originalzustand und bietet eine einmalige Gelegenheit, eine Traumrenovierung nach eigenen Vorstellungen in privilegierter Lage zu

realisieren. Gelegen im Herzen des Stadtteils Pla del Remei, einer der elegantesten und gefragtesten Wohnlagen der Stadt, mit allen Dienstleistungen, Geschäften und öffentlichen Verkehrsmitteln in unmittelbarer Nähe. Im Preis inbegriffen sind zwei Garagenstellplätze, ein außergewöhnlicher Mehrwert in dieser Lage. Verpassen Sie diese einmalige Gelegenheit nicht. Kontaktieren Sie uns für weitere Informationen oder zur Vereinbarung eines Besichtigungstermins.

**Kontaktieren Sie uns,**  
wir helfen Ihnen gerne weiter,  
um Ihnen weitere Details und Informationen  
zukommen zu lassen.

Pla del remei, Valencia

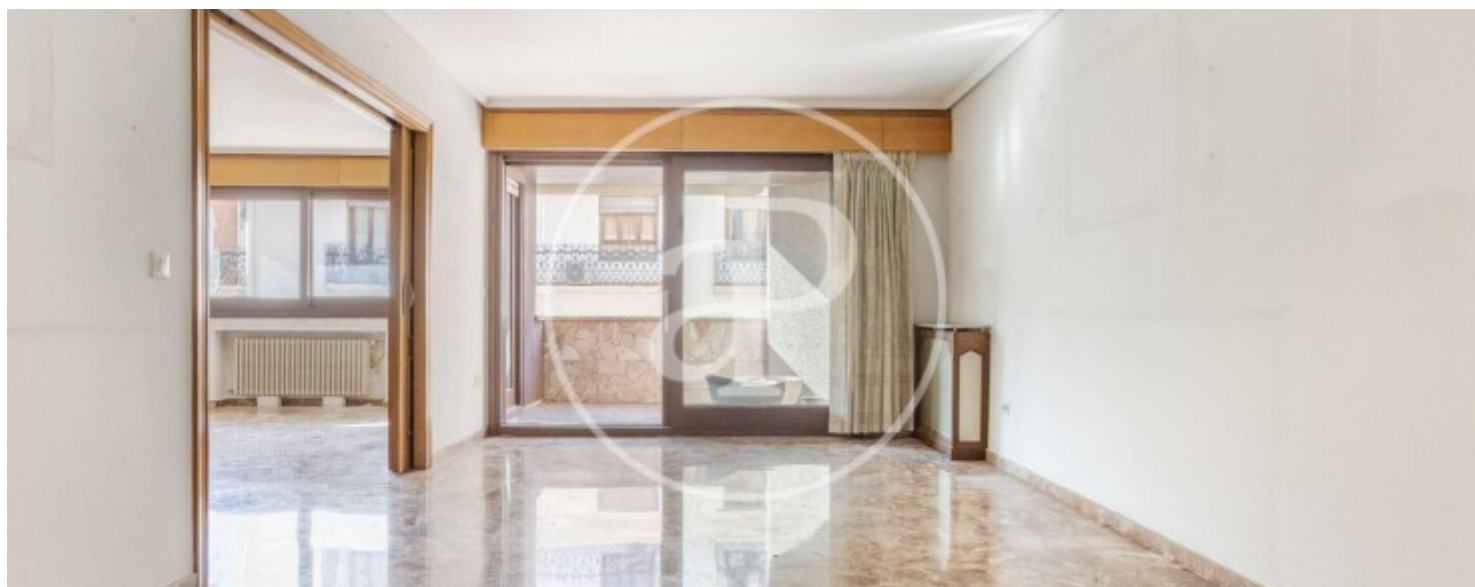
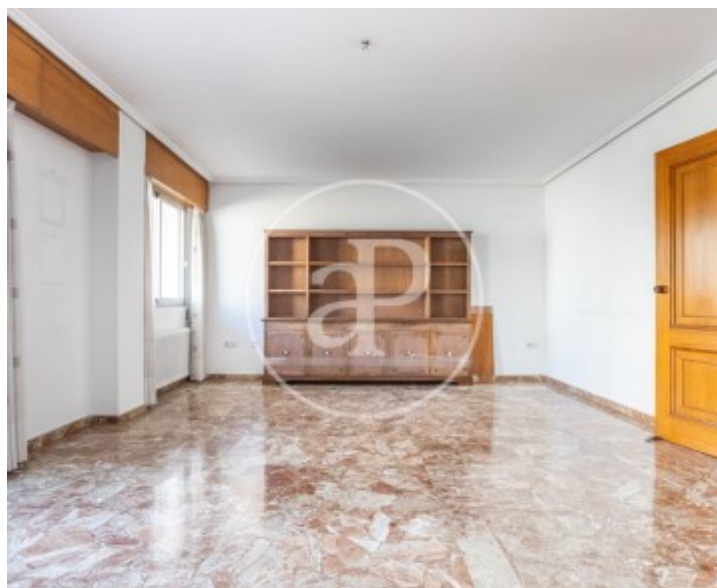
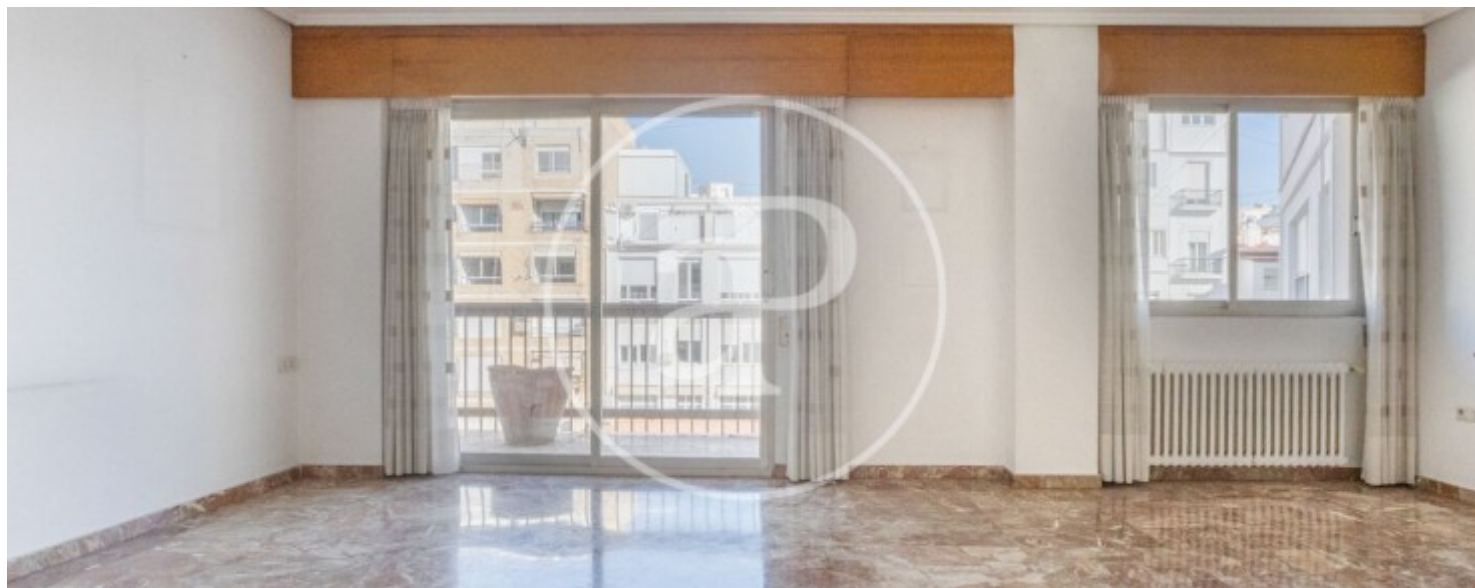
REF. VV2601013





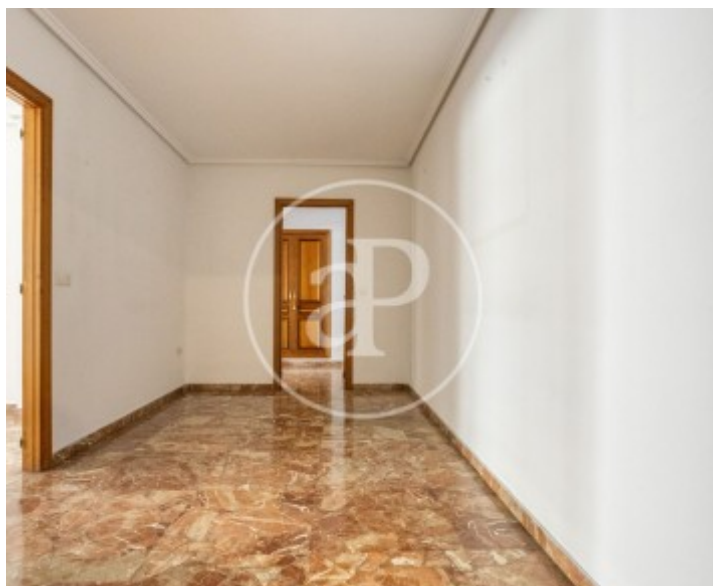
Pla del remei, Valencia

REF. VV2601013



Pla del remei, Valencia

REF. VV2601013





Pla del remei, Valencia

REF. VV2601013



Die Daten der einzelnen Objekte sind nicht Bestandteil eines Angebotes oder Vertrages. Sie sollten die mündlichen oder schriftlichen Aussagen von aProperties in Bezug auf die Immobilie, ihren Zustand oder ihren Wert nicht als richtig oder sachlich betrachten. Die Fotos zeigen nur bestimmte Teile des Grundstücks, wie sie zum Zeitpunkt der Aufnahme waren. Die angegebenen Flächen, Maße und Entfernungen sind nur ungefähre Angaben und müssen vom Kunden überprüft werden. Computergenerierte Bilder sind nur ein Hinweis auf das mögliche Erscheinungsbild der Immobilie und können sich jederzeit ändern. Die Angaben zu einem Objekt können sich jederzeit ändern.