



Pla del remei, Valencia

REF. VV2511049

Wohnung Zum Verkauf mit Terrasse in Pla del remei (Valencia)

Merkmale

- ✓ Heizung
- ✓ AACC
- ✓ Terrasse
- ✓ Lift

Preis

1.480.000 €

Gesamtfläche

231 m²

Schlafzimmer

4

Bäder

2



Aproperties präsentiert Ihnen diese exklusive Immobilie im Herzen des Pla del Remei, nur wenige Meter von der Calle Colón entfernt.

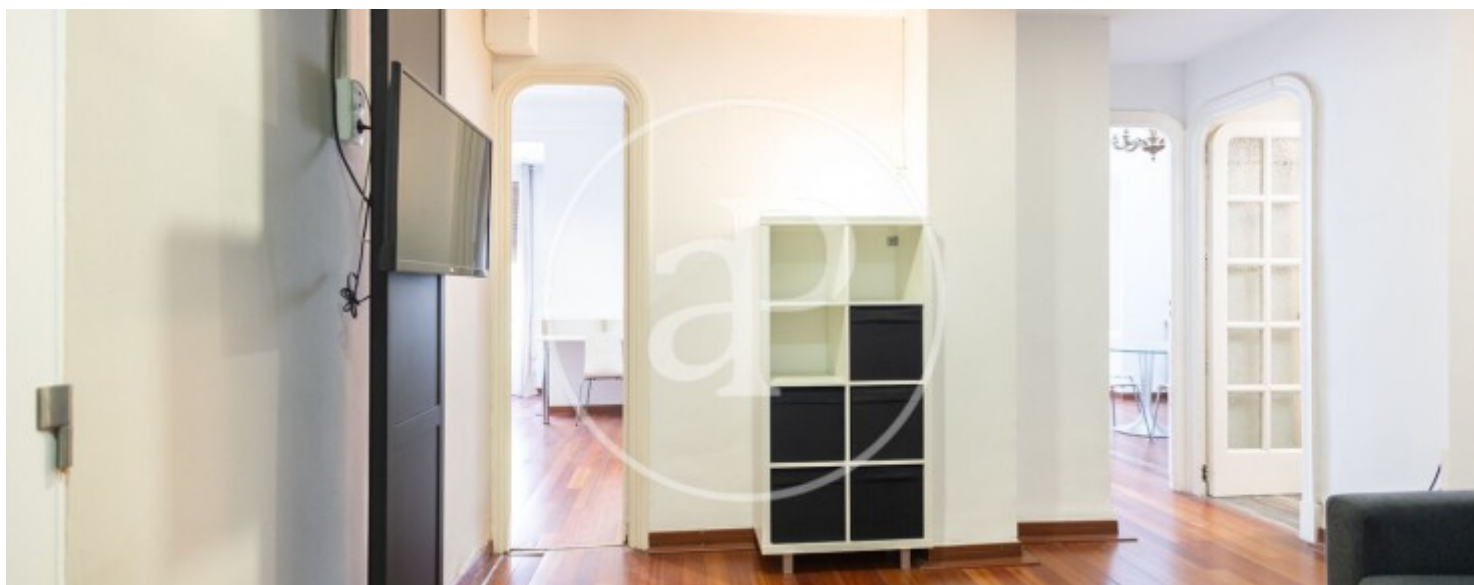
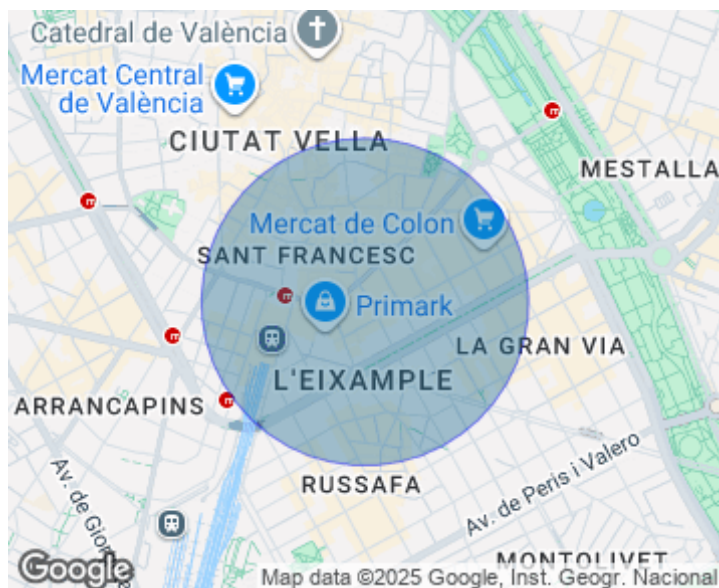
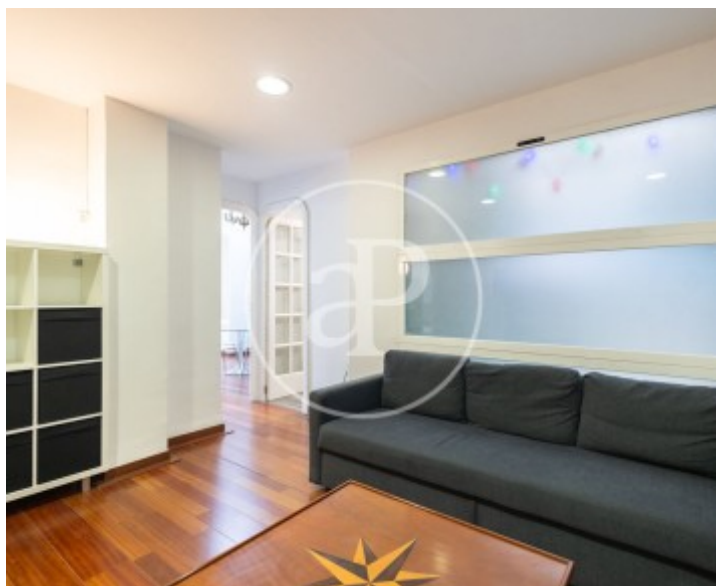
Sie befindet sich im zweiten Stock, umfasst 245 m² Wohnfläche und verfügt über eine großzügige Terrasse von fast 70 m². Derzeit ist die Immobilie in drei unabhängige Apartments unterteilt, die für die kurzfristige Vermietung vorgesehen sind. Das erste Apartment verfügt über zwei Schlafzimmer, ein Wohn-Esszimmer mit direktem Zugang zur Terrasse, eine integrierte Küche und ein Badezimmer. Die Terrasse bietet hervorragendes Licht und großzügige Abmessungen

– ideal für Grillabende, einen Essbereich, eine Bar und einen Waschraum. Die beiden weiteren Apartments bieten jeweils ein Schlafzimmer, ein Wohn-Esszimmer mit integrierter Küche und ein Badezimmer. Diese besondere Immobilie stellt eine großartige Gelegenheit dar – sowohl für Investoren, die ein renditestarkes Objekt im Stadtzentrum suchen, als auch für diejenigen, die eine geräumige, zentrale Wohnung mit großem Potenzial und einer Terrasse wünschen, die nach eigenen Vorstellungen umgestaltet und renoviert werden kann. Im Herzen des Pla...

Kontaktieren Sie uns,
wir helfen Ihnen gerne weiter,
um Ihnen weitere Details und Informationen
zukommen zu lassen.

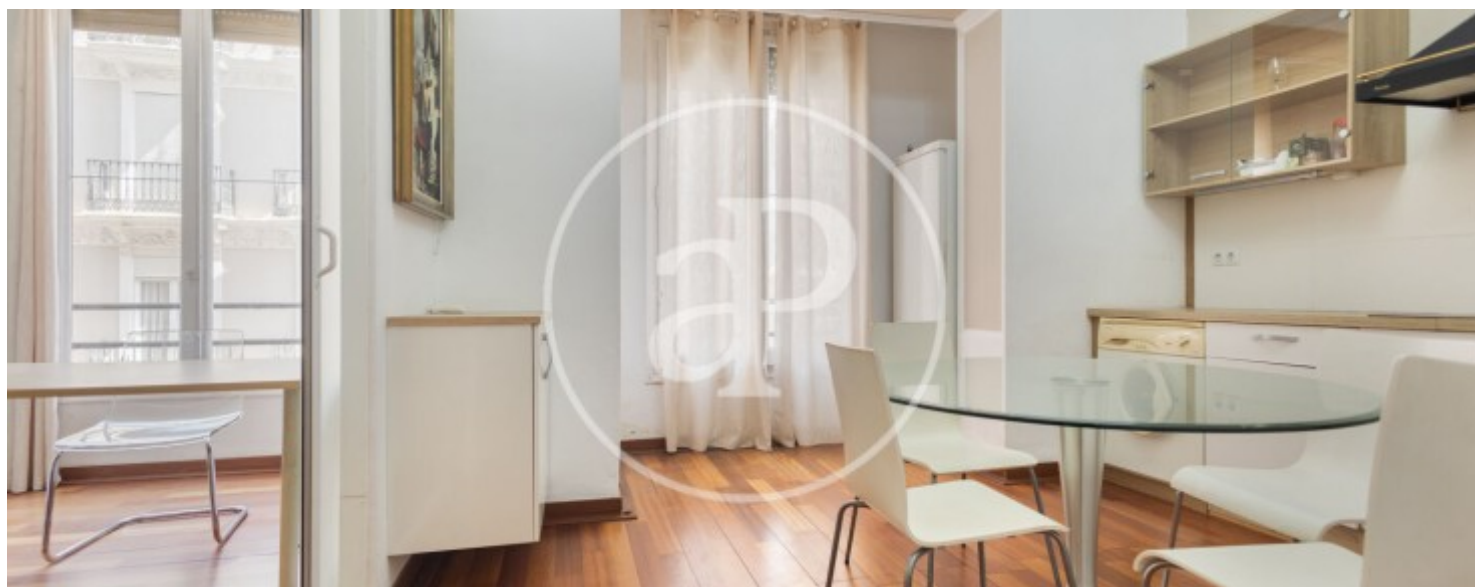
Pla del remei, Valencia

REF. VV2511049



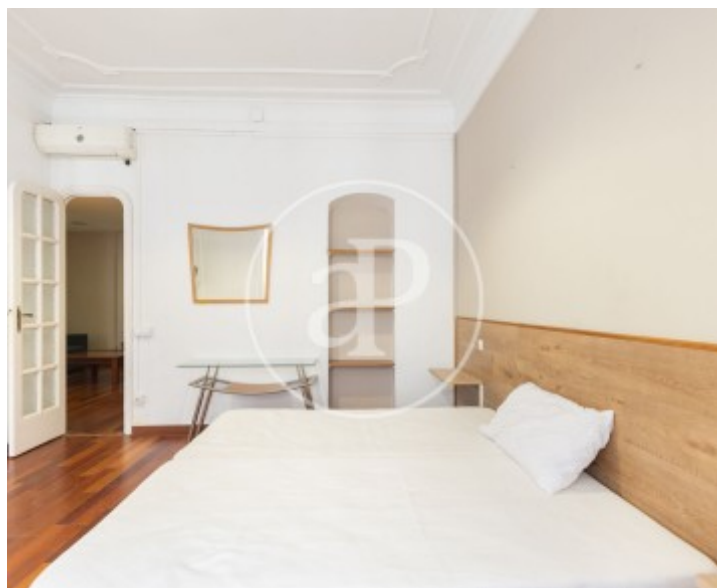
Pla del remei, Valencia

REF. VV2511049



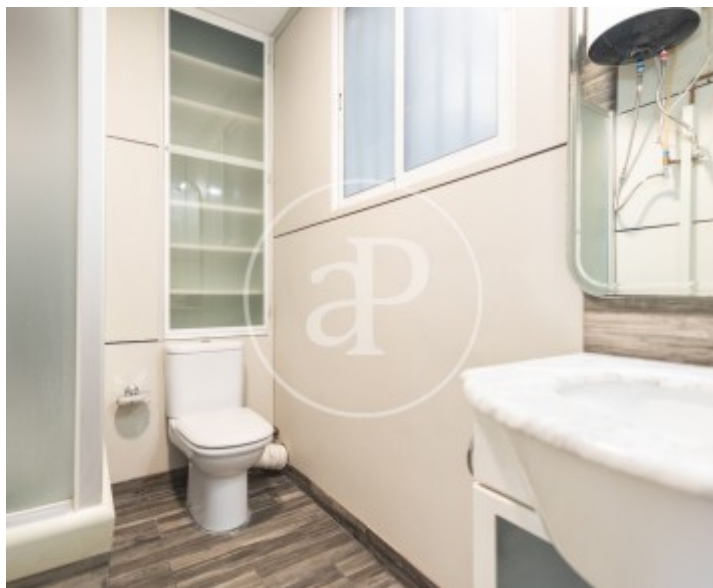
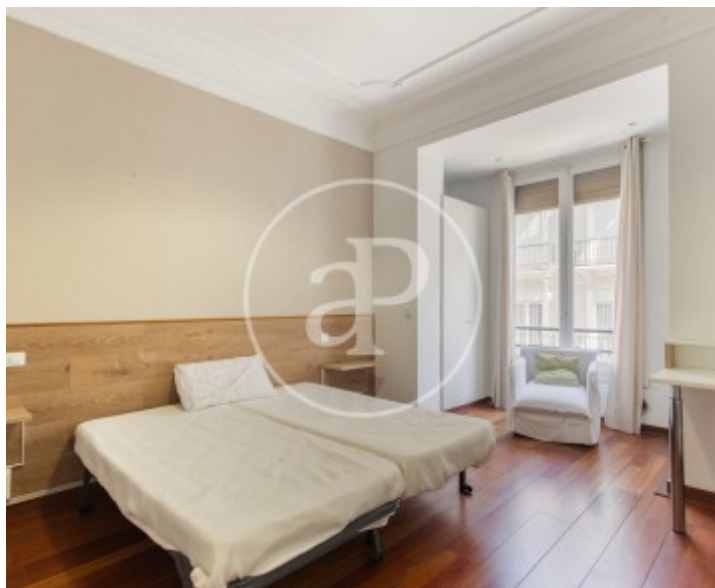
Pla del remei, Valencia

REF. VV2511049



Pla del remei, Valencia

REF. VV2511049



Die Daten der einzelnen Objekte sind nicht Bestandteil eines Angebotes oder Vertrages. Sie sollten die mündlichen oder schriftlichen Aussagen von aProperties in Bezug auf die Immobilie, ihren Zustand oder ihren Wert nicht als richtig oder sachlich betrachten. Die Fotos zeigen nur bestimmte Teile des Grundstücks, wie sie zum Zeitpunkt der Aufnahme waren. Die angegebenen Flächen, Maße und Entfernungen sind nur ungefähre Angaben und müssen vom Kunden überprüft werden. Computergenerierte Bilder sind nur ein Hinweis auf das mögliche Erscheinungsbild der Immobilie und können sich jederzeit ändern. Die Angaben zu einem Objekt können sich jederzeit ändern.