



Patraix, Valencia

REF. VV2511023

# Wohnung Zum Verkauf in Patraix (Valencia)

## Merkmale

- ✓ Views
- ✓ Möbliert
- ✓ Lift
- ✓ Heizung
- ✓ AACC

Preis  
**380.000 €**

Gesamtfläche  
**102 m<sup>2</sup>**

Schlafzimmer  
**3**

Bäder  
**2**



**aProperties präsentiert eine außergewöhnliche Immobilie im Stadtteil Patraix, mit einem großzügigen Wohn- und Esszimmer mit zwei Fenstern zur Straße.**

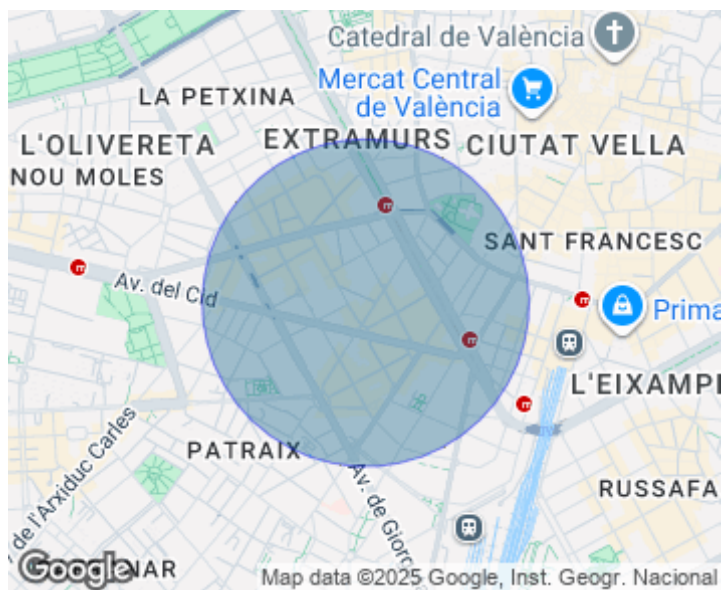
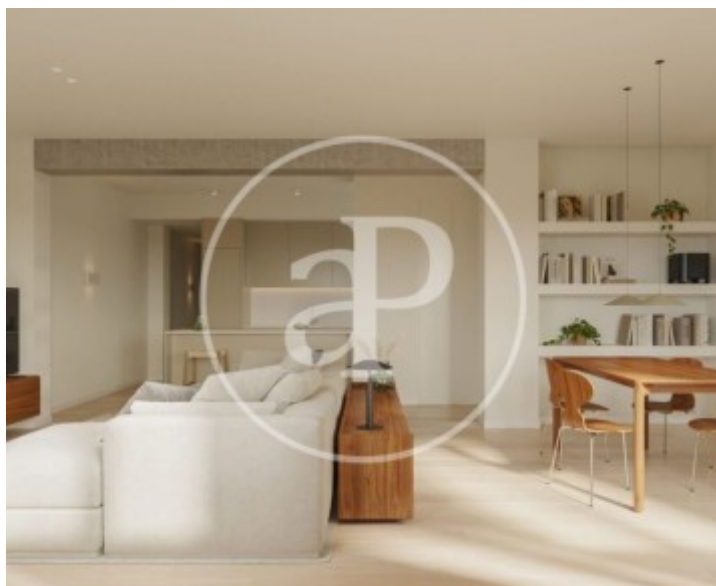
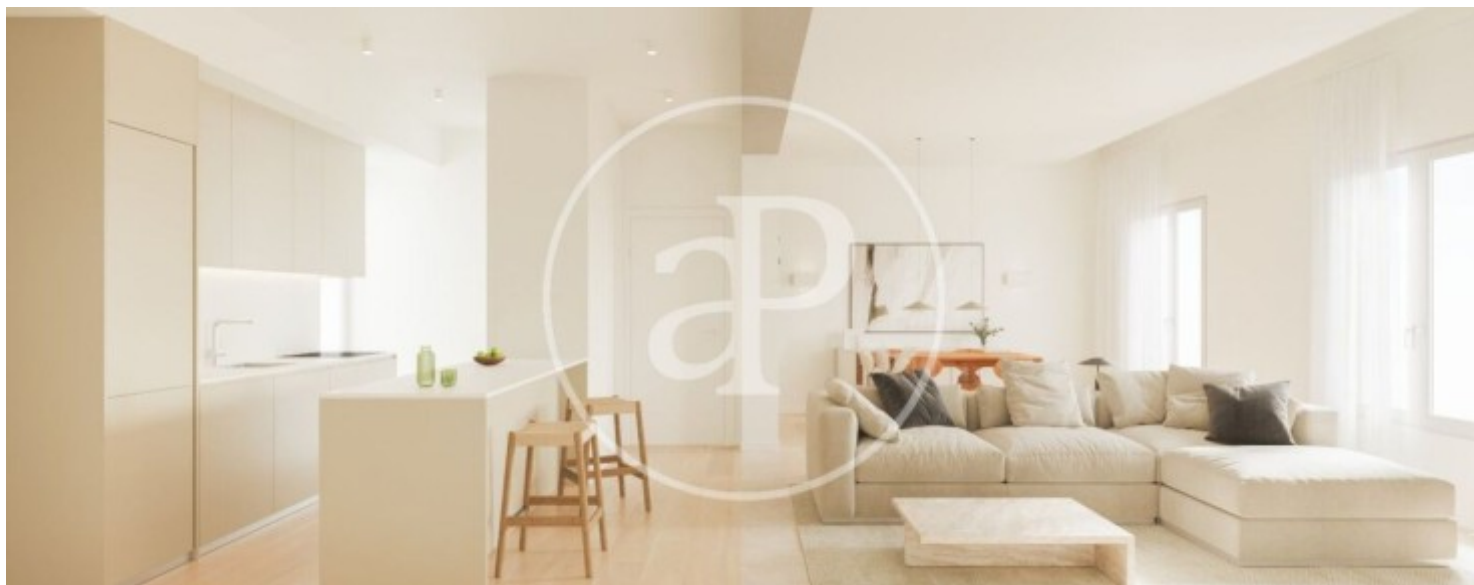
Die offene Küche mit Kochinsel ist komplett ausgestattet – mit Kühlschrank, Backofen, Dunstabzugshaube, Induktionskochfeld und integriertem Geschirrspüler – und bietet Zugang zu einem Hauswirtschaftsraum. Wohn- und Kochbereich verfügen über eine Klimaanlage. Es gibt drei Schlafzimmer, alle mit Einbauschränken. Das Hauptschlafzimmer verfügt zusätzlich über eine Klimaanlage und ein modernes Bad en Suite mit Dusche und Fenster. Auch

das Gemeinschaftsbad ist modern gestaltet und mit einer Dusche ausgestattet. Zusätzliche Merkmale: Laminatboden. Climalit-Fenster mit Kipp- und Drehfunktion. Elektrik und Sanitär vollständig erneuert. Alle Arbeiten haben eine einjährige Garantie ab Übergabe. Renoviert nach den neuesten Trends, um ein modernes Zuhause zu genießen, ohne das Stadtzentrum zu verlassen. Das Haus befindet sich in einem etablierten Viertel mit zahlreichen Restaurants, Apotheken, Schulen und allen Arten von Dienstleistungen. Weniger als 15 Gehminuten vom Bahnhof Joaquín...

**Kontaktieren Sie uns,**  
wir helfen Ihnen gerne weiter,  
um Ihnen weitere Details und Informationen  
zukommen zu lassen.

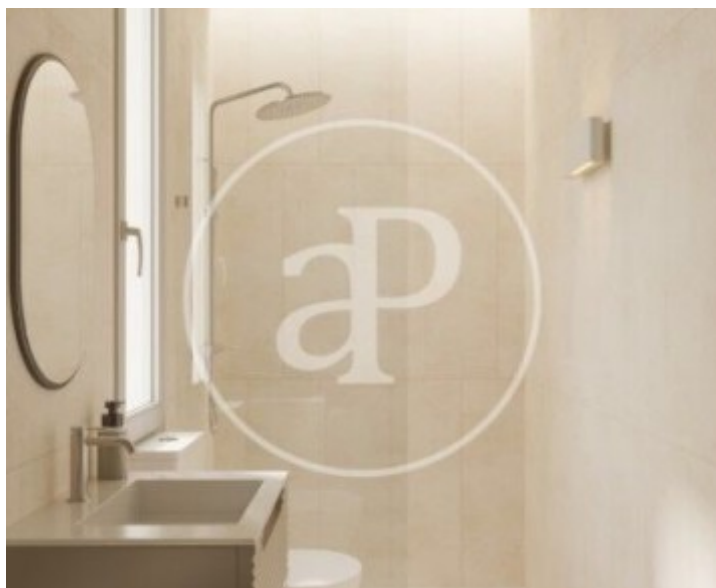
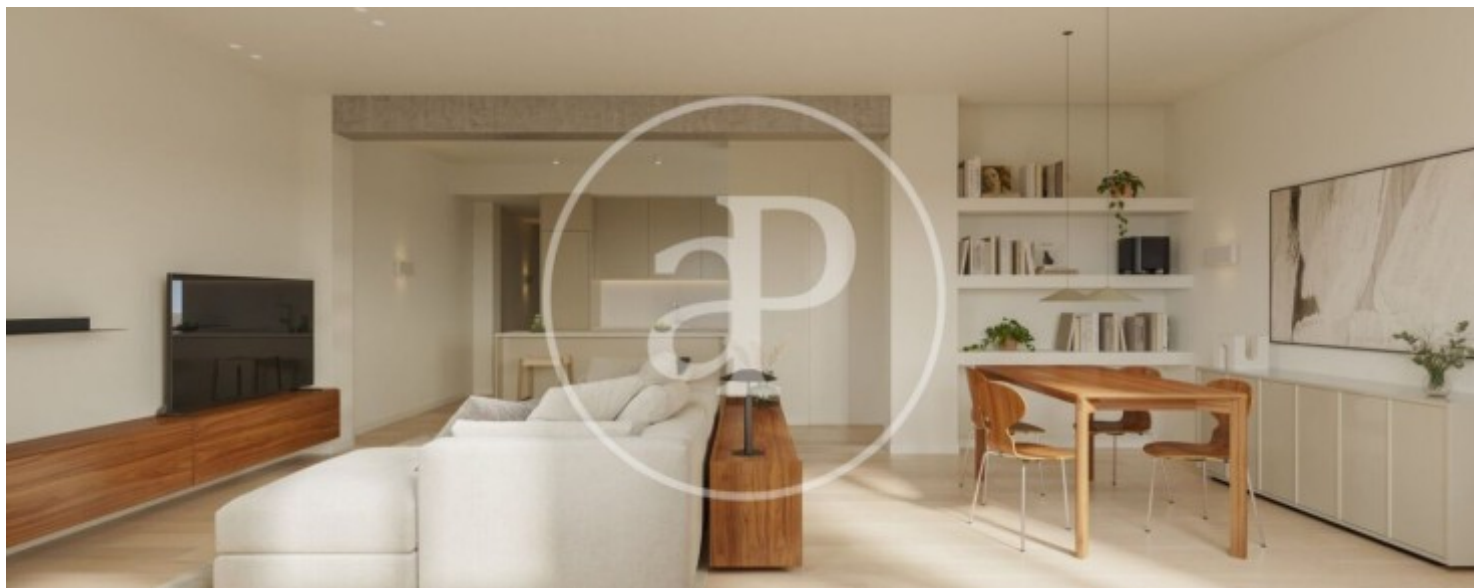
Patraix, Valencia

REF. VV2511023



Patraix, Valencia

REF. VV2511023



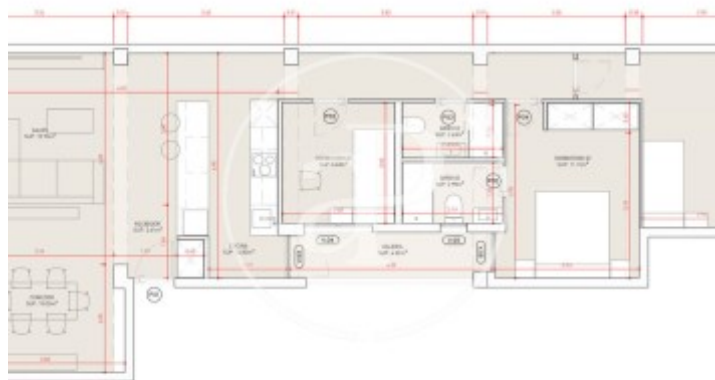
Patraix, Valencia

REF. VV2511023



Patraix, Valencia

REF. VV2511023



Die Daten der einzelnen Objekte sind nicht Bestandteil eines Angebotes oder Vertrages. Sie sollten die mündlichen oder schriftlichen Aussagen von aProperties in Bezug auf die Immobilie, ihren Zustand oder ihren Wert nicht als richtig oder sachlich betrachten. Die Fotos zeigen nur bestimmte Teile des Grundstücks, wie sie zum Zeitpunkt der Aufnahme waren. Die angegebenen Flächen, Maße und Entfernungen sind nur ungefähre Angaben und müssen vom Kunden überprüft werden. Computergenerierte Bilder sind nur ein Hinweis auf das mögliche Erscheinungsbild der Immobilie und können sich jederzeit ändern. Die Angaben zu einem Objekt können sich jederzeit ändern.