



Botánico, Valencia

REF. VV2510024

Wohnung Zum Verkauf in Botánico (Valencia)

Merkmale

Gesamtfläche

127 m²

Schlafzimmer

4

Bäder

2

✓ Lift

Preis

498.000 €



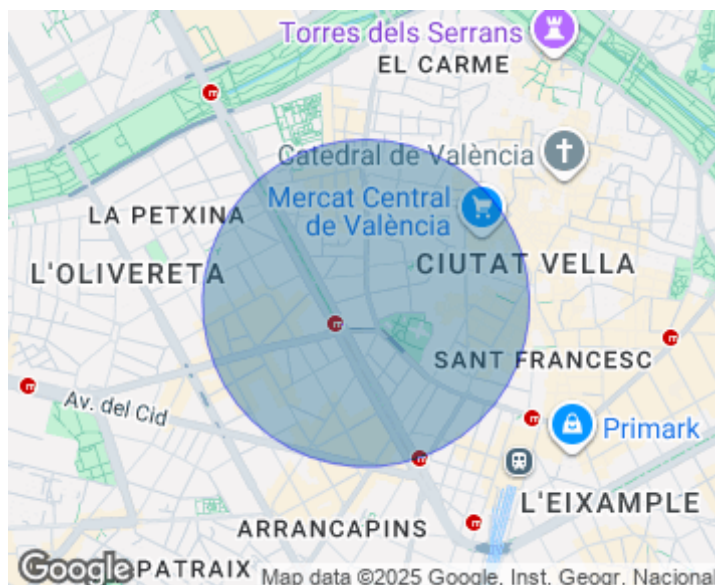
aProperties präsentiert eine hervorragende Investitionsmöglichkeit: Baugrundstück in Loriguilla aProperties freut sich, Ihnen diese attraktive Investitionsmöglichkeit vorstellen zu dürfen: Ein Grundstück mit 1.082 m² laut Kataster, mit der Möglichkeit zur Parzellierung, gelegen in einem erschließbaren Gebiet mit großem Entwicklungspotenzial. Nur rund 15 Minuten von Valencia entfernt und in unmittelbarer Nähe zum Flughafen Manises, bietet dieses Grundstück eine strategisch günstige Lage für Wohn- oder Gewerbeprojekte. Das Grundstück befindet sich in einer etablierten Urbanisation mit umfangreichen Dienstleistungen: Gemeinschaftspool, Kinderspielplatz, Geschäfte, Restaurants, eine Fußballschule für Kinder und

nahegelegene Einkaufszentren. Der öffentliche Nahverkehr ist durch Bus- und Metroanschluss in Ribarroja de Turia (nur 5 km entfernt) gut erreichbar. Ein zusätzlicher Vorteil für Familien: Es gibt einen kostenlosen Schulbusservice innerhalb der Urbanisation. Darüber hinaus verbindet der nahegelegene Bahnhof von Loriguilla direkt mit dem Hauptbahnhof von Valencia über das Nahverkehrsnetz. Dieses Grundstück ist eine ideale Grundlage zur Verwirklichung Ihrer Projekte – sei es der Bau von Einfamilienhäusern, ein Wohnkomplex oder ein anderes...

Kontaktieren Sie uns,
wir helfen Ihnen gerne weiter,
um Ihnen weitere Details und Informationen
zukommen zu lassen.

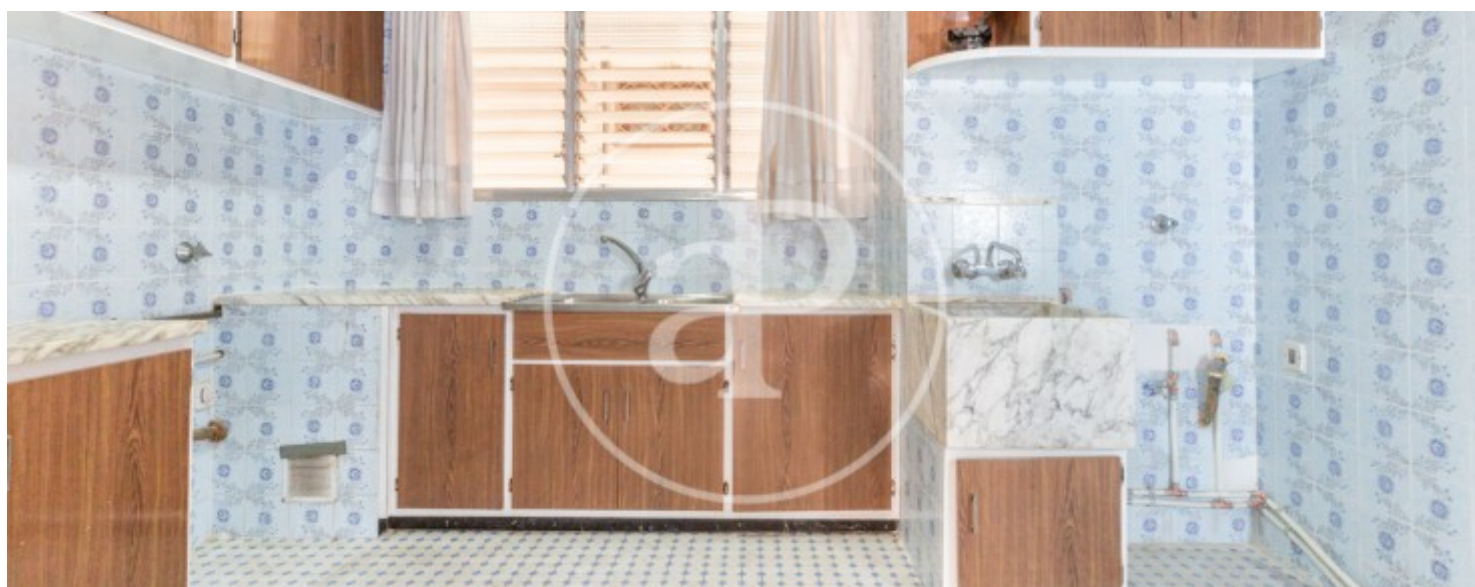
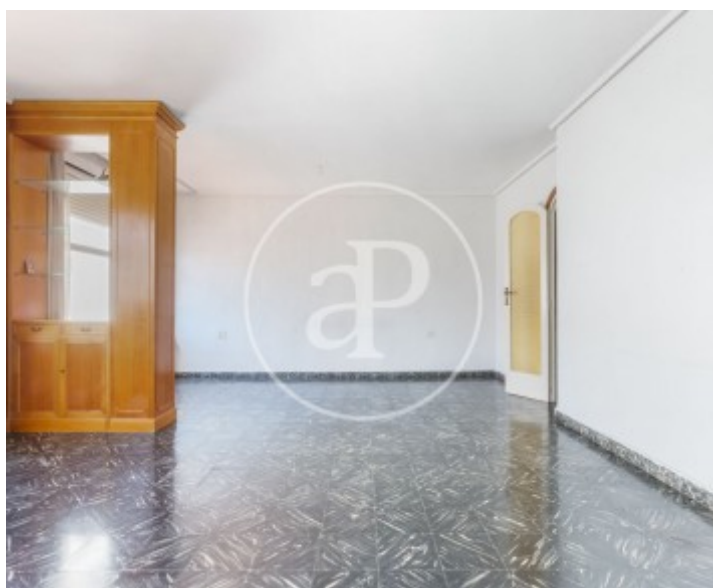
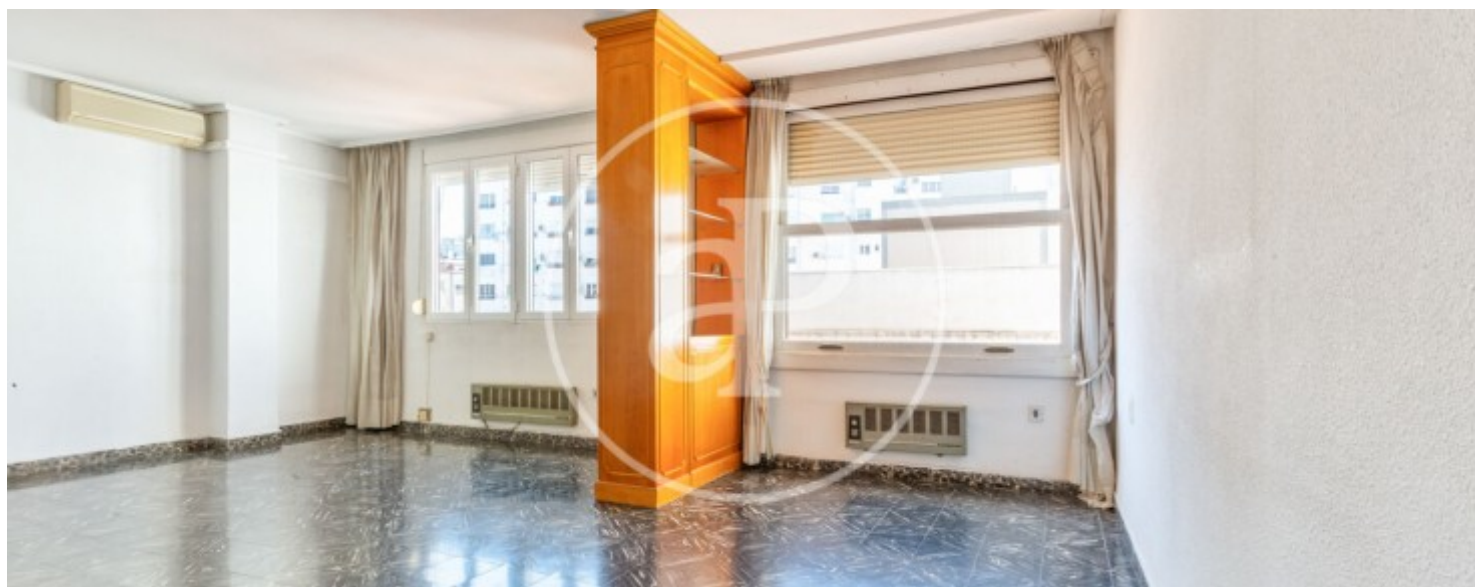
Botánico, Valencia

REF. VV2510024



Botánico, Valencia

REF. VV2510024



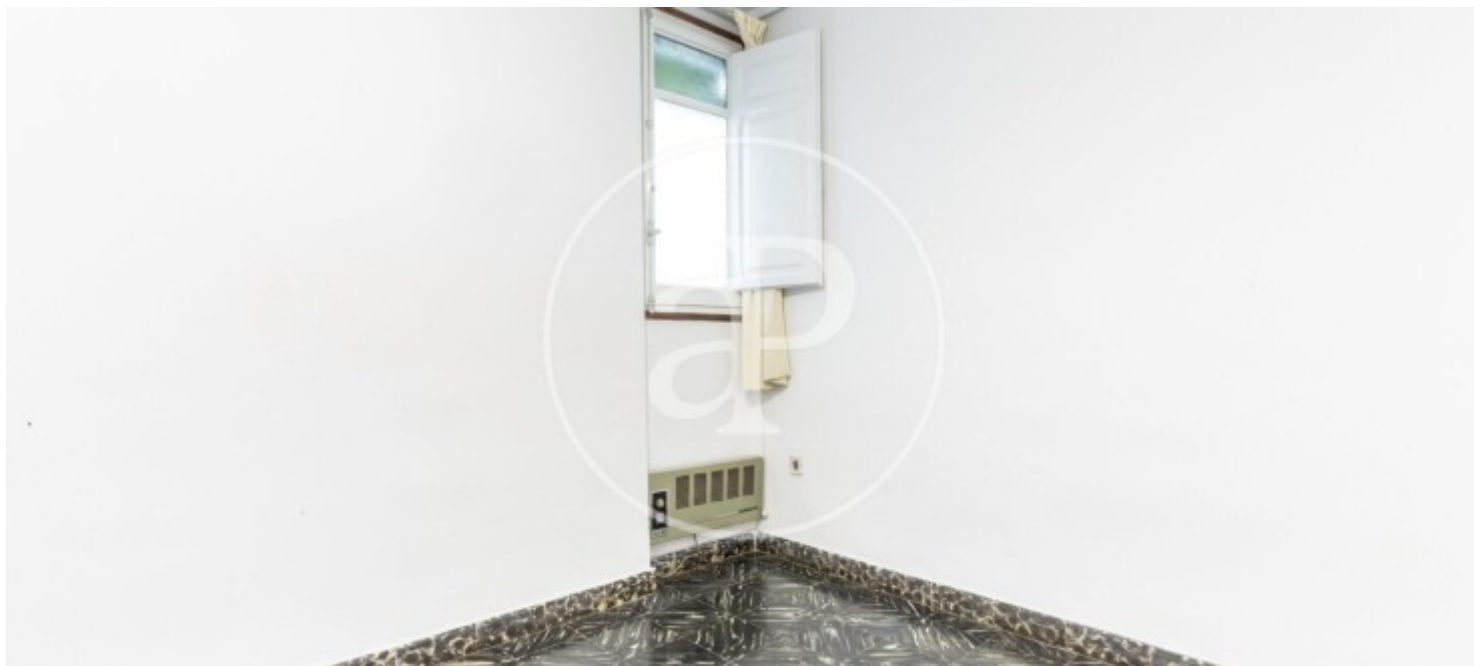
Botánico, Valencia

REF. VV2510024



Botánico, Valencia

REF. VV2510024



Die Daten der einzelnen Objekte sind nicht Bestandteil eines Angebotes oder Vertrages. Sie sollten die mündlichen oder schriftlichen Aussagen von aProperties in Bezug auf die Immobilie, ihren Zustand oder ihren Wert nicht als richtig oder sachlich betrachten. Die Fotos zeigen nur bestimmte Teile des Grundstücks, wie sie zum Zeitpunkt der Aufnahme waren. Die angegebenen Flächen, Maße und Entfernungen sind nur ungefähre Angaben und müssen vom Kunden überprüft werden. Computergenerierte Bilder sind nur ein Hinweis auf das mögliche Erscheinungsbild der Immobilie und können sich jederzeit ändern. Die Angaben zu einem Objekt können sich jederzeit ändern.