



Ayora, Valencia

REF. VV2512041

Wohnung Zum Verkauf mit Terrasse in Ayora (Valencia)

Merkmale

- ✓ Views
- ✓ Abstellraum
- ✓ Terrasse
- ✓ Überwachung
- ✓ Heizung
- ✓ AACC
- ✓ Lift
- ✓ Pförtner

Preis

305.000 €

Gesamtfläche

79 m²

Schlafzimmer

2

Badezimmer

1



aProperties präsentiert eine komplett renovierte Penthouse-Wohnung im Stadtteil Ayora. Diese Immobilie befindet sich in einer Wohnanlage mit mehreren Türmen und bietet Geschäfte, Reinigungs- und Concierge-Service sowie Sicherheitsdienst. Vom Eingang der Wohnung gelangt man in ein schönes Wohn-Esszimmer mit Zugang zur Terrasse, die einen beeindruckenden Meerblick bietet. Die Küche ist vollständig renoviert und ausgestattet, mit Belüftung zum Innenhof. Die Wohnung verfügt über ein komplettes Badezimmer mit großzügiger Dusche, ein Einzelzimmer und ein großes Hauptschlafzimmer mit begehbarem Kleiderschrank und Fenster mit Meerblick. Die Ausstattung umfasst eine Klimaanlage (warm/kalt) über Splitgeräte, Climalit-Fenster mit

Insektenschutz, Laminatboden sowie Feinsteinzeug in Küche und Bad, und weiß lackierte Türen. Ayora ist ein sehr geschätzter Stadtteil aufgrund seiner strategischen Lage, der Nähe zum Stadtzentrum und zu allen Dienstleistungen sowie seines ruhigen, familienfreundlichen Ambientes. Besonders hervorzuheben sind die Begrünung, der Ayora-Garten und der wohnliche Charakter. Der Stadtteil gilt zudem als attraktiv für junge Berufstätige und bietet ein wachsendes Angebot an Coliving-Konzepten.

Kontaktieren Sie uns,
wir helfen Ihnen gerne weiter,
um Ihnen weitere Details und Informationen
zukommen zu lassen.

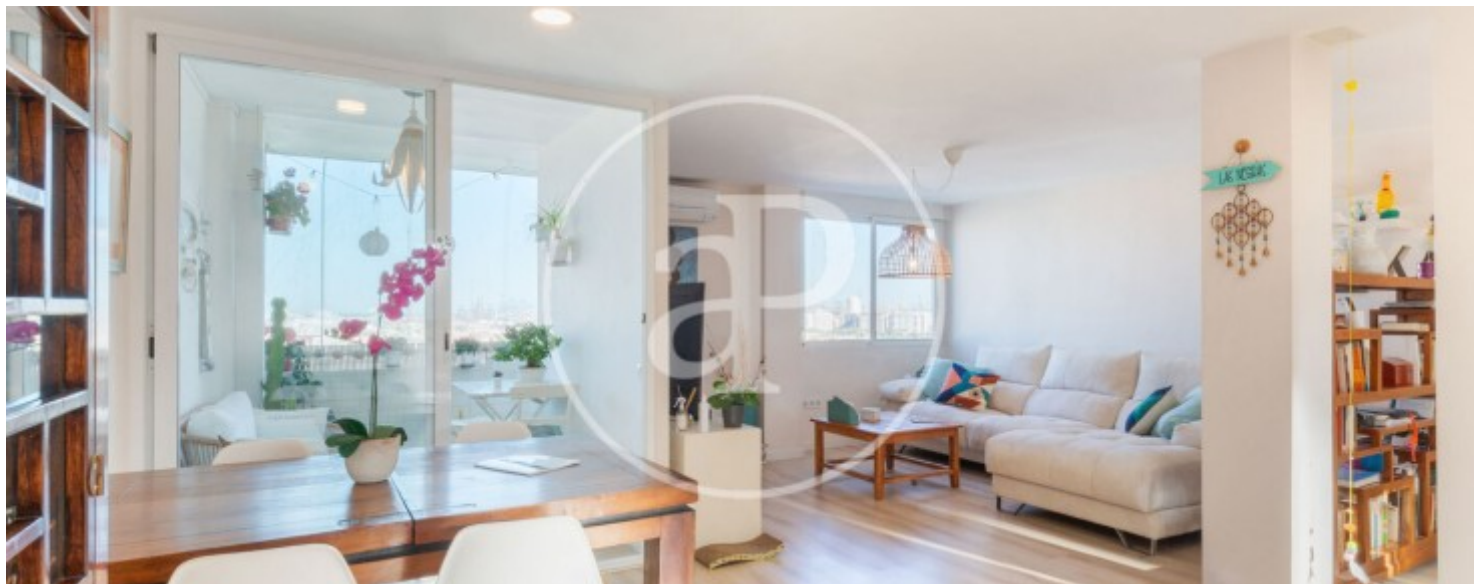
Ayora, Valencia

REF. VV2512041



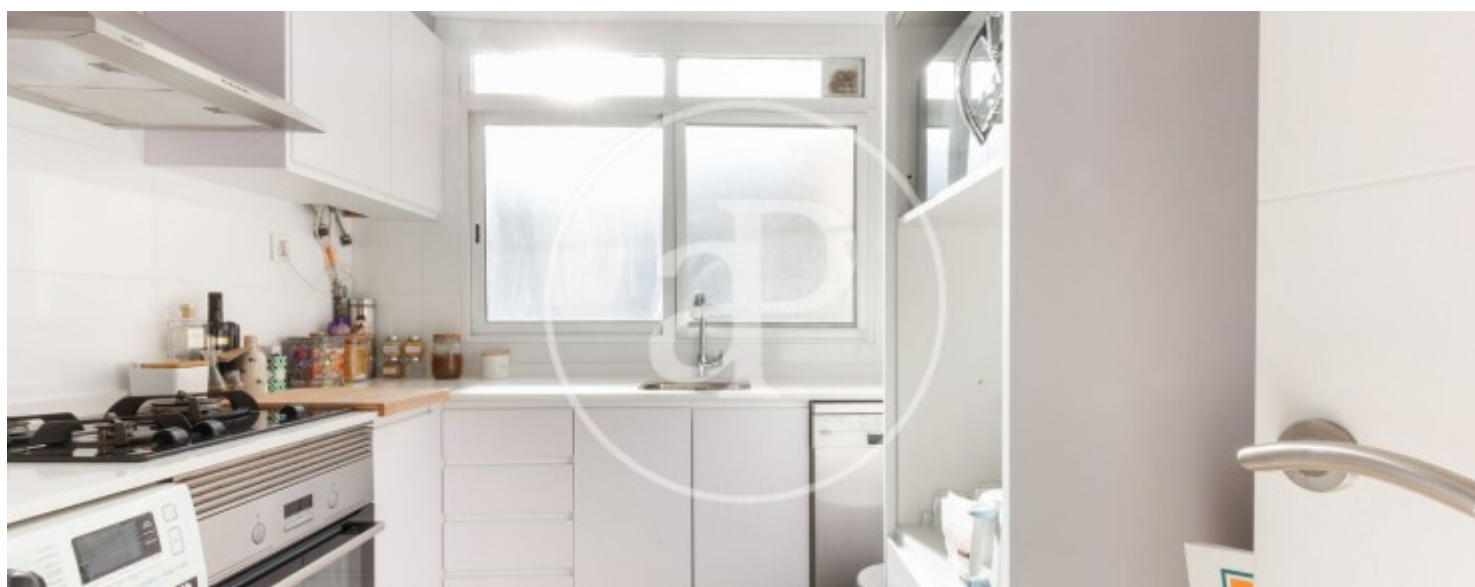
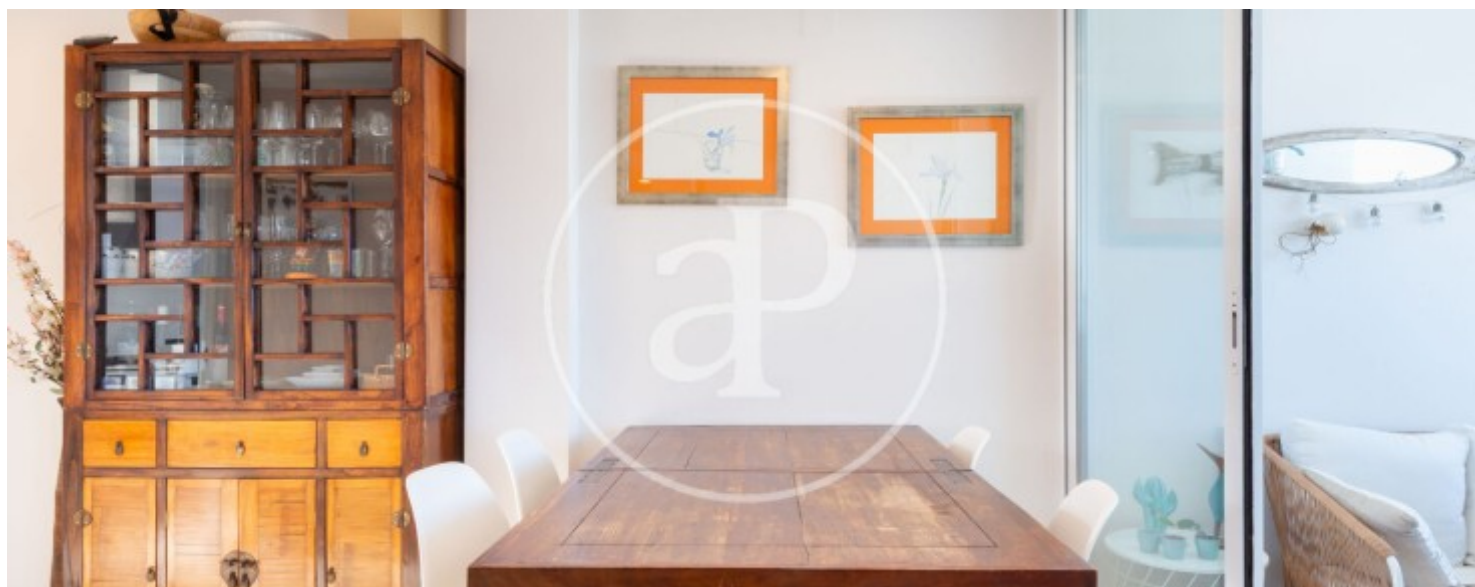
Ayora, Valencia

REF. VV2512041



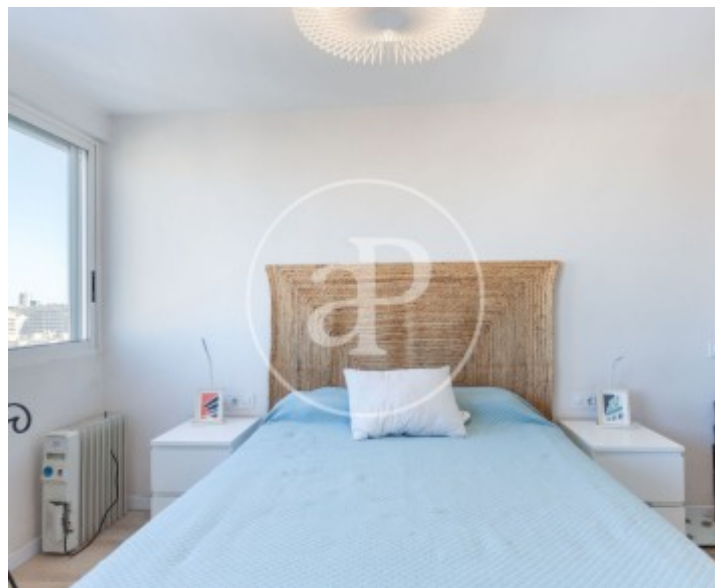
Ayora, Valencia

REF. VV2512041



Ayora, Valencia

REF. VV2512041



Die Daten der einzelnen Objekte sind nicht Bestandteil eines Angebotes oder Vertrages. Sie sollten die mündlichen oder schriftlichen Aussagen von aProperties in Bezug auf die Immobilie, ihren Zustand oder ihren Wert nicht als richtig oder sachlich betrachten. Die Fotos zeigen nur bestimmte Teile des Grundstücks, wie sie zum Zeitpunkt der Aufnahme waren. Die angegebenen Flächen, Maße und Entfernungen sind nur ungefähre Angaben und müssen vom Kunden überprüft werden. Computergenerierte Bilder sind nur ein Hinweis auf das mögliche Erscheinungsbild der Immobilie und können sich jederzeit ändern. Die Angaben zu einem Objekt können sich jederzeit ändern.