

Cala Millor, Son Servera

REF. VPM2306022

# Stadthaus in Son Servera zu verkaufen

## Merkmale

- ✓ Views
- ✓ Terrasse
- ✓ Hat Parkplatz
- ✓ Abstellraum
- ✓ Garten

Preis

**600.000 €**

Gesamtfläche

**336 m<sup>2</sup>**

Schlafzimmer

**4**

Badezimmer

**1**



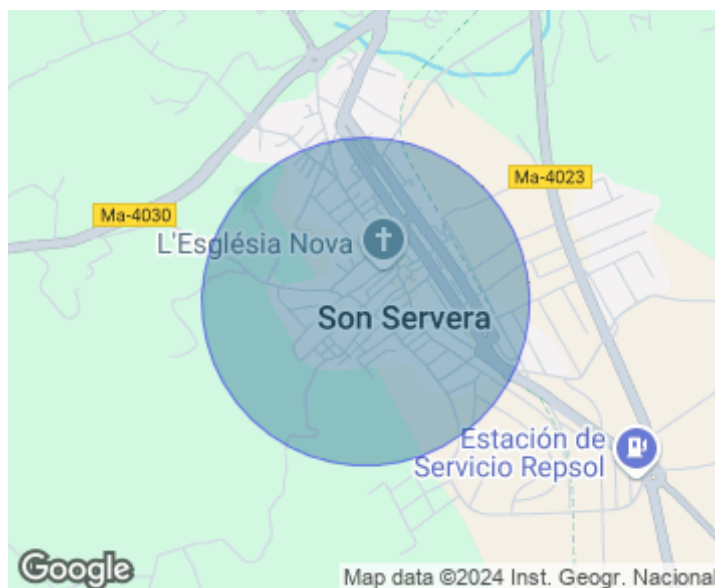
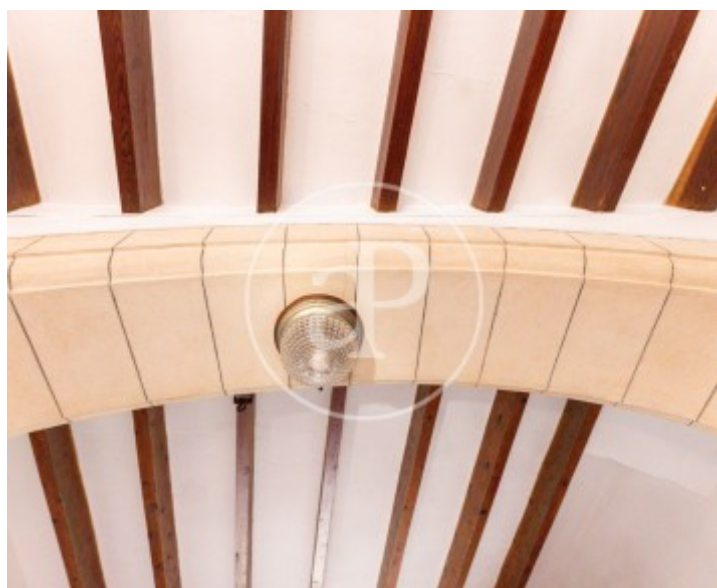
Die Gemeinde Son Servera ist eine der fünf Einheiten, aus denen sich die Region Levante Mallorquín zusammensetzt, und umfasst die Bevölkerungszentren Cala Millor, Son Servera, Cala Bona, Costa de los Pinos und Puerto Nuevo, Puerto Verde und Puerto Viejo (Port Nou, Port Verd und Port Vell) sowie die Außenbezirke Pula und es Rafalet. Son Servera hat den Berg Son Lluç im Nordosten und Na Peñal und den Gipfel von La Fuente im Südwesten. Es ist ein wichtiges Ziel für den Familientourismus und in den Sommermonaten eines der meistbesuchten Dörfer Mallorcas mit einem breiten Angebot an Hotels. Cala Bona ist ein Hafenort, dessen Liegeplätze zwischen Fischerbooten und Sportbooten aufgeteilt sind. Costa de los Pinos ist ein Ort mit Zweitwohnungen und Villen.

In Pula befindet sich ein hervorragender Golfplatz, der von José María Olazábal neu gestaltet wurde und als einer der zehn besten Plätze Spaniens gilt. Pula Golf war Gastgeber von acht Turnieren der European Tour. Dieses imposante Haus mit viel Geschichte besteht aus einem Grundstück von ca. 500qm, verteilt auf das große Haupthaus von ca. 200qm, das in 2 Etagen aufgeteilt ist, den Garten, die Garage und ein weiteres kleines unabhängiges Gebäude im Garten. Dies ist eine wunderbare Gelegenheit, da es eine leere Leinwand ist, aus der...

**Kontaktieren Sie uns,**  
wir helfen Ihnen gerne weiter,  
um Ihnen weitere Details und Informationen  
zukommen zu lassen.

Cala Millor, Son Servera

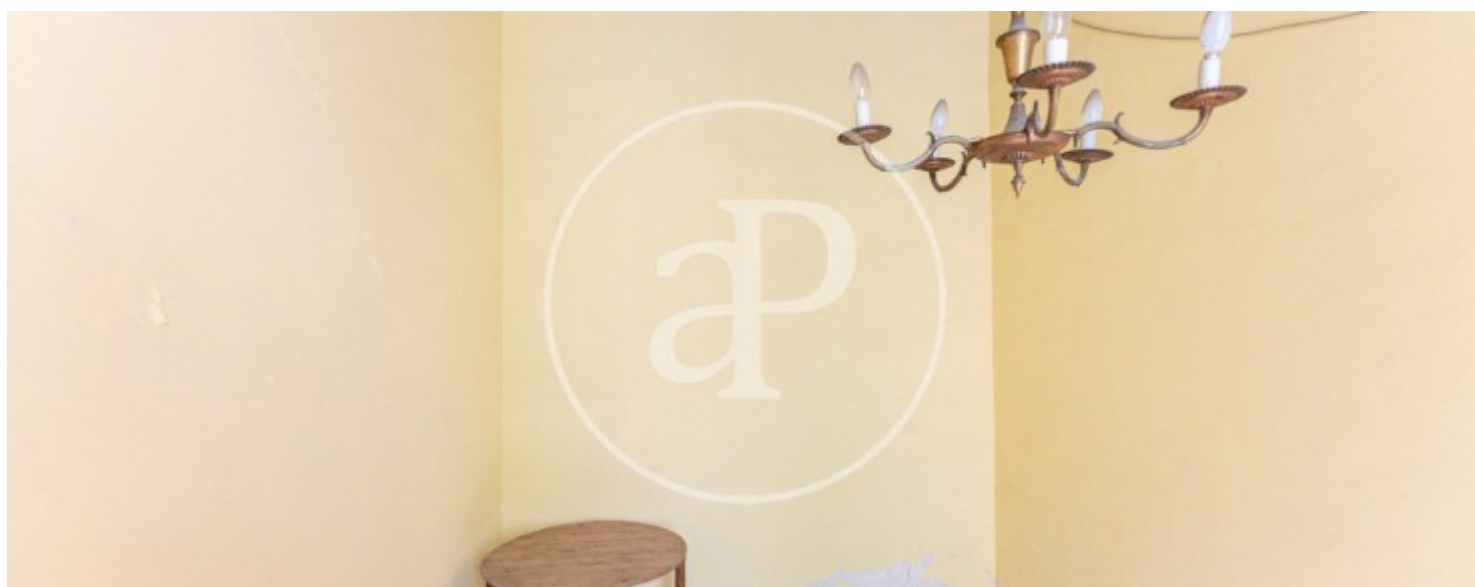
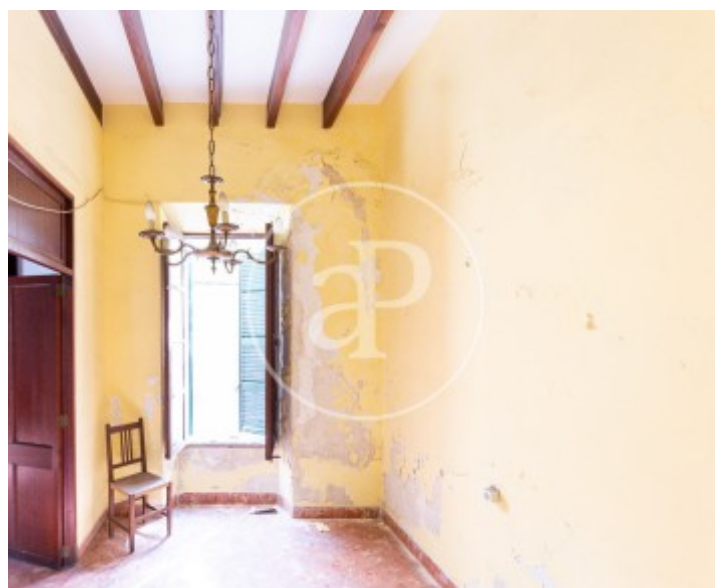
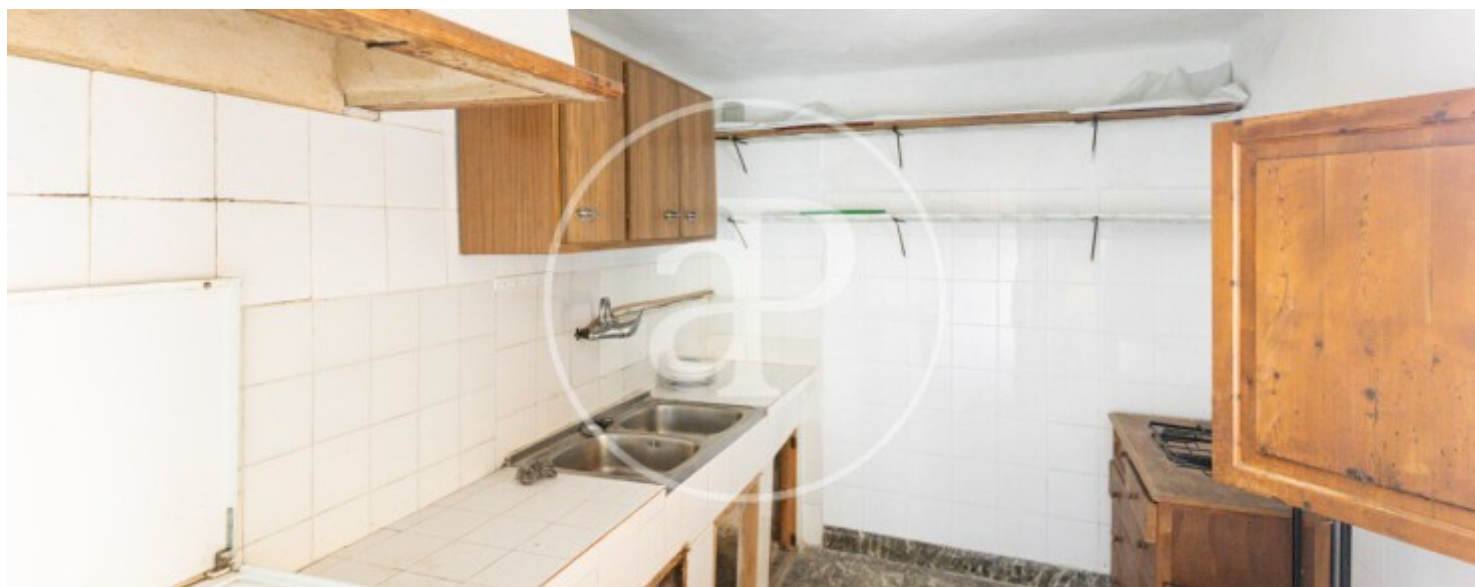
REF. VPM2306022





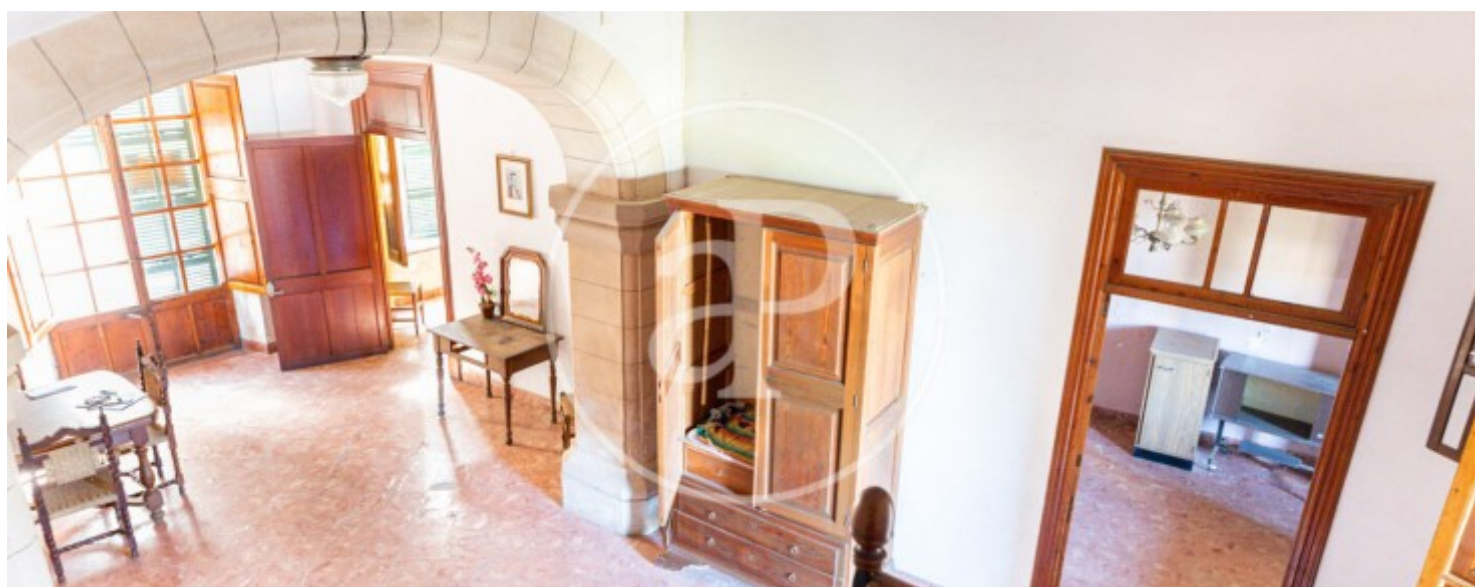
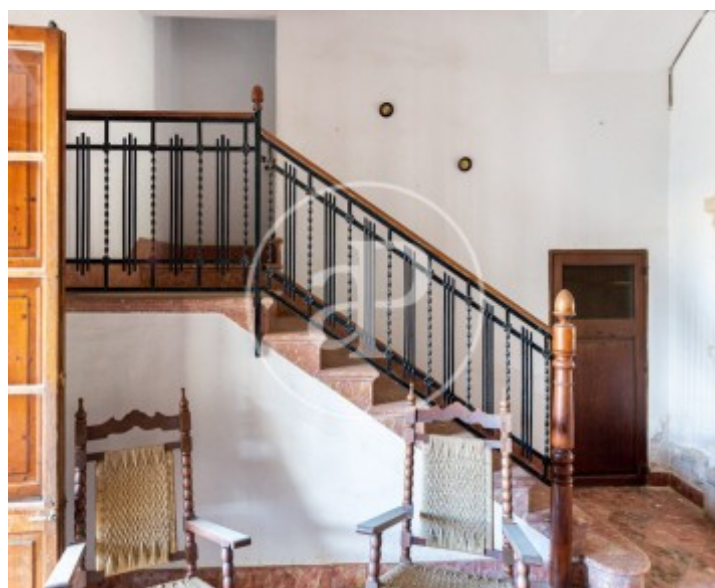
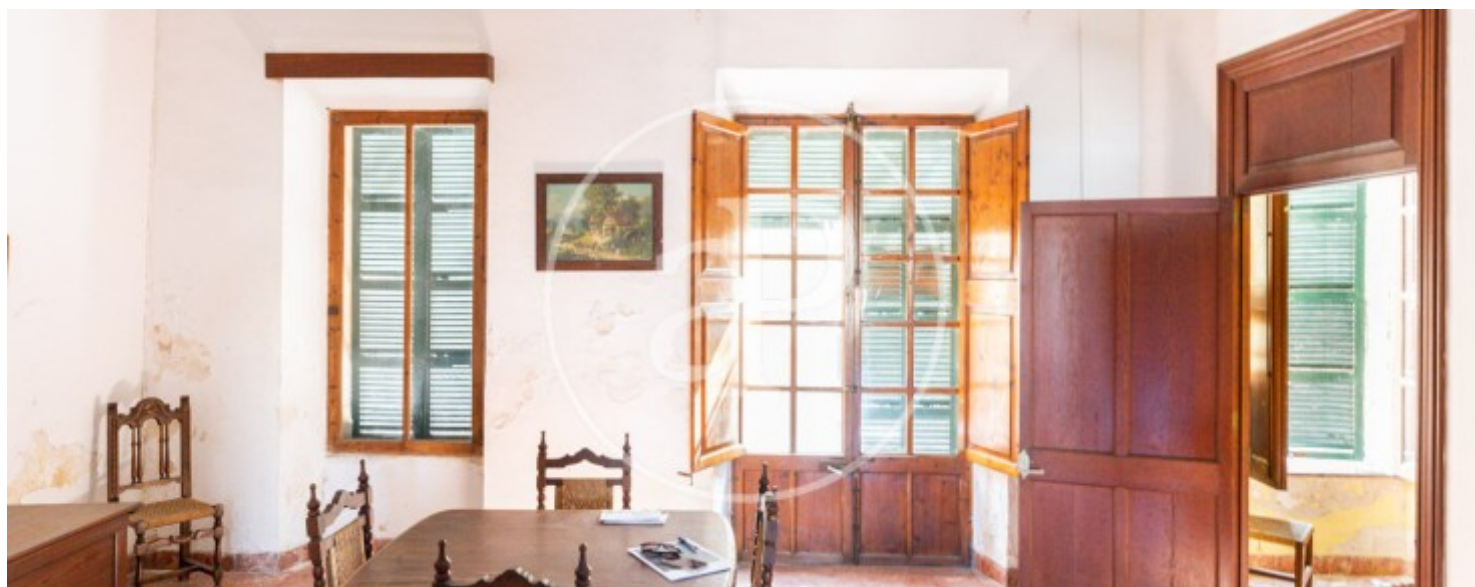
Cala Millor, Son Servera

REF. VPM2306022



Cala Millor, Son Servera

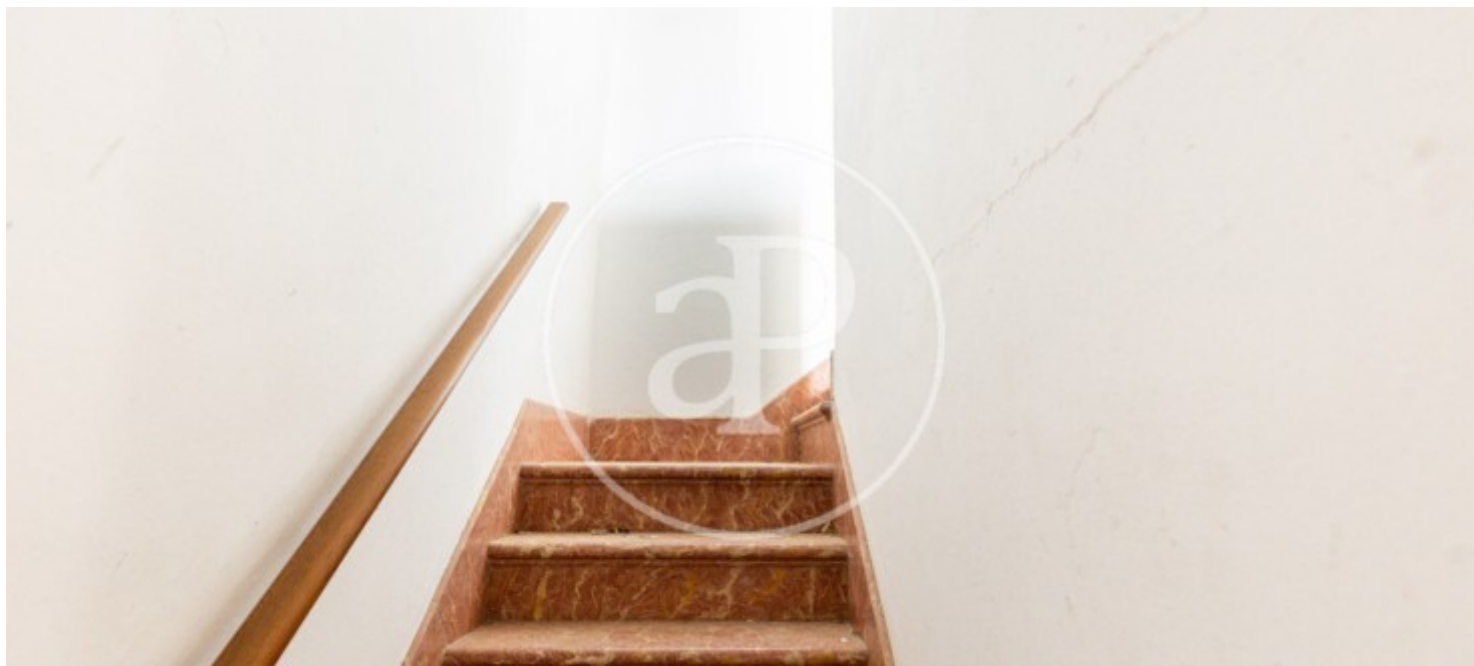
REF. VPM2306022





Cala Millor, Son Servera

REF. VPM2306022



Die Daten der einzelnen Objekte sind nicht Bestandteil eines Angebotes oder Vertrages. Sie sollten die mündlichen oder schriftlichen Aussagen von aProperties in Bezug auf die Immobilie, ihren Zustand oder ihren Wert nicht als richtig oder sachlich betrachten. Die Fotos zeigen nur bestimmte Teile des Grundstücks, wie sie zum Zeitpunkt der Aufnahme waren. Die angegebenen Flächen, Maße und Entfernungen sind nur ungefähre Angaben und müssen vom Kunden überprüft werden. Computergenerierte Bilder sind nur ein Hinweis auf das mögliche Erscheinungsbild der Immobilie und können sich jederzeit ändern. Die Angaben zu einem Objekt können sich jederzeit ändern.