



Son Serra de Marina, Santa Margalida

REF. VPM2401013

Haus zu verkaufen in Son Serra de Marina

Merkmale

Gesamtfläche

1.500 m²

Schlafzimmer

19

Bäder

23

- ✓ Views
- ✓ Möbliert
- ✓ AACC
- ✓ Garten
- ✓ Gym
- ✓ Pförtner
- ✓ Heizung
- ✓ Abstellraum
- ✓ Terrasse
- ✓ Pool
- ✓ Überwachung
- ✓ Hat Parkplatz

Preis

6.900.000 €



Dieser moderne Agrotourismus in Strandnähe auf Mallorca ist ein einzigartiges Juwel, das die Ruhe der Natur mit modernem Komfort verbindet.

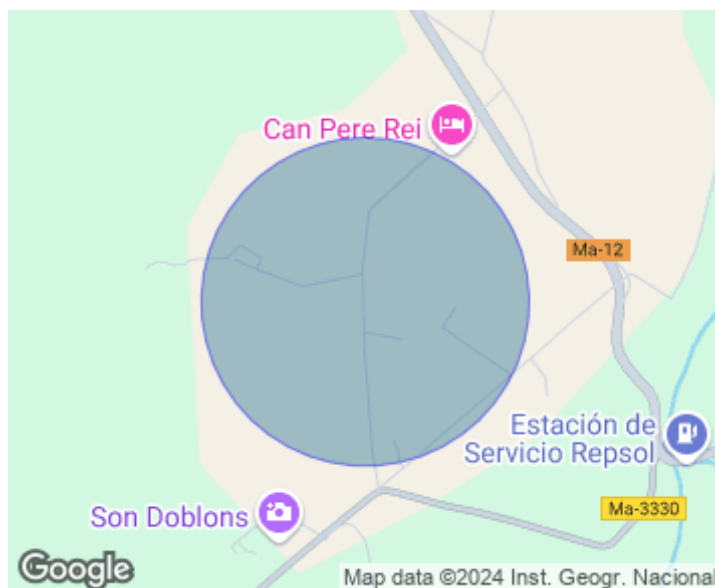
Diese weitläufige Enklave, die sich über 158 Tausend Quadratmeter abtrennbares Land erstreckt, bietet ein einzigartiges Erlebnis weniger als 3 km vom Strand entfernt. Das Anwesen zeichnet sich durch seine Nachhaltigkeit und Wasserautarkie aus, dank eines eigenen Brunnens mit mehreren Ajibes und einer kostenlosen Wasserversorgung. Darüber hinaus wird die Energieversorgung auf umweltfreundliche Weise sichergestellt: 24.000 KWH werden durch Sonnenkollektoren erzeugt, was zum Schutz der Umwelt und zu einer enormen

Einsparung bei der Versorgung beiträgt. Der Agroturismo ist auf die Bedürfnisse moderner Besucher eingestellt und verfügt über 16 neu gebaute Wohnungen (Erweiterungsmöglichkeit auf 23 Wohnungen, Struktur bereits fertiggestellt), alle mit modernem Design, alle mit eigener Küche, Panoramablick auf die Berge und die umliegende üppige Natur. Die sorgfältig gepflegten Gärten bieten einen idyllischen Rahmen, der Ruhe und Privatsphäre garantiert und die perfekte Umgebung für Yoga- und Wellness-Retreats schafft. Das weitläufige Anwesen...

Kontaktieren Sie uns,
wir helfen Ihnen gerne weiter,
um Ihnen weitere Details und Informationen
zukommen zu lassen.

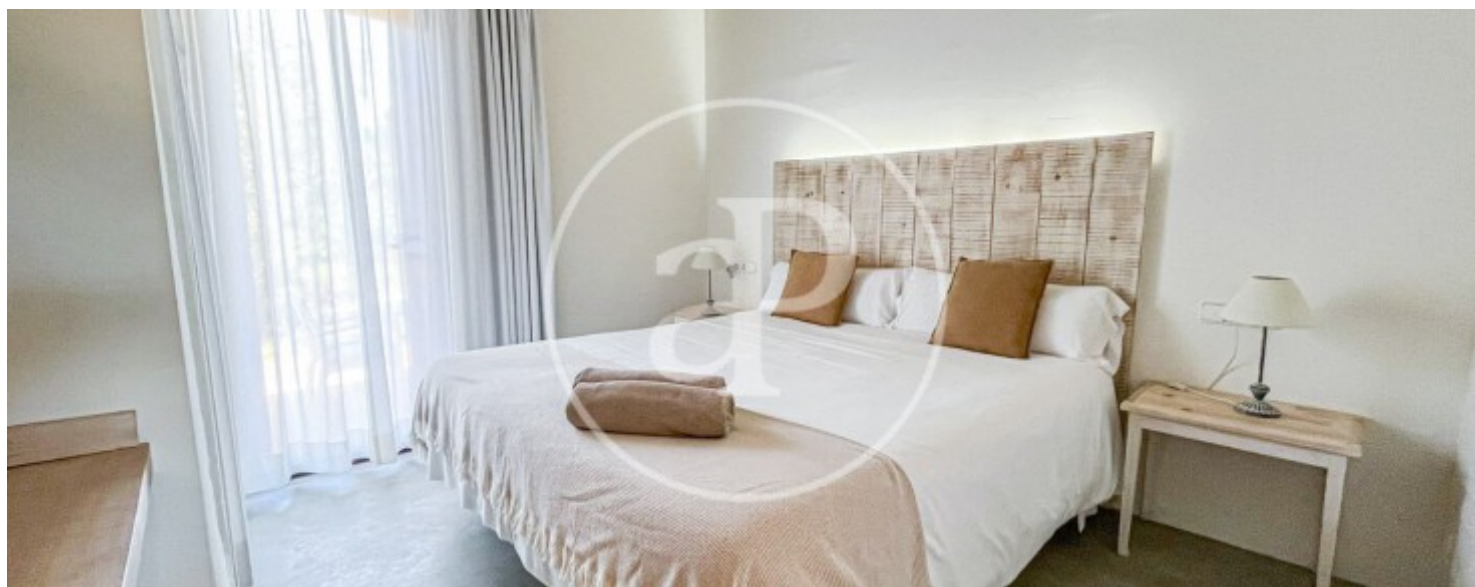
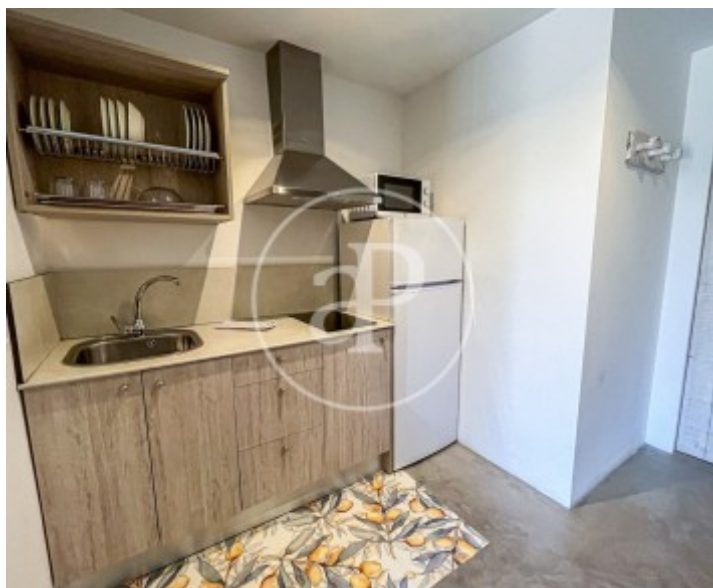
Son Serra de Marina, Santa Margalida

REF. VPM2401013



Son Serra de Marina, Santa Margalida

REF. VPM2401013



Son Serra de Marina, Santa Margalida

REF. VPM2401013



Son Serra de Marina, Santa Margalida

REF. VPM2401013



Die Daten der einzelnen Objekte sind nicht Bestandteil eines Angebotes oder Vertrages. Sie sollten die mündlichen oder schriftlichen Aussagen von aProperties in Bezug auf die Immobilie, ihren Zustand oder ihren Wert nicht als richtig oder sachlich betrachten. Die Fotos zeigen nur bestimmte Teile des Grundstücks, wie sie zum Zeitpunkt der Aufnahme waren. Die angegebenen Flächen, Maße und Entfernungen sind nur ungefähre Angaben und müssen vom Kunden überprüft werden. Computergenerierte Bilder sind nur ein Hinweis auf das mögliche Erscheinungsbild der Immobilie und können sich jederzeit ändern. Die Angaben zu einem Objekt können sich jederzeit ändern.