



Sollana

REF. VV2509042

# Wohnung Zum Verkauf mit Terrasse in Benicull de Xúquer

## Merkmale

Gesamtfläche

**886 m<sup>2</sup>**

Grundstück

**600 m<sup>2</sup>**

Schlafzimmer

**14**

Bäder

**4**

✓ Abstellraum

✓ Garten

Preis

**548.000 €**



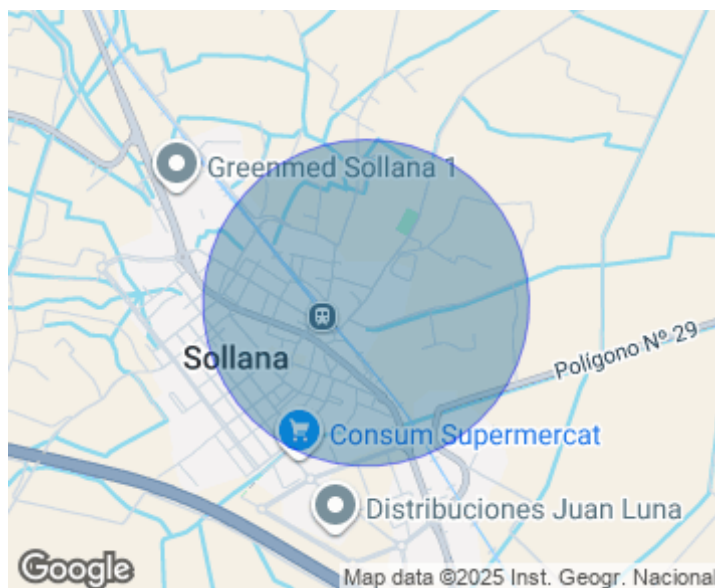
Dorfhaus im Cortijo-Stil im Herzen von Sollana  
aProperties freut sich, dieses herrliche zweistöckige Haus im traditionellen Stil mit großem Potenzial vorstellen zu dürfen, gelegen in einer der ruhigsten und bestangebundenen Gegenden der Ribera Baja. Mit hohen Decken, sichtbaren Holzbalken und charmanten Hydraulikfliesenböden ist diese Immobilie ideal sowohl als Familienwohnsitz als auch für ein Tourismus- oder Investitionsprojekt. Erdgeschoss: Beim Betreten des Hauses gelangt man in eine großzügige Eingangshalle mit sehr hohen Decken, die in einen eleganten Flur führt. Von hier aus gelangt man in ein großes Esszimmer mit Zugang zu einer Terrasse und einem sonnigen, weitläufigen Innenhof. Neben dem Esszimmer befindet sich ein geräumiges

Wohnzimmer mit Kamin und sichtbaren Balken – ideal für Familientreffen. Auf dieser Etage befinden sich auch eine große Küche, ein Waschraum sowie sechs großzügige Schlafzimmer, ein komplettes Badezimmer und eine Gästetoilette im Innenhof. Obergeschoss: Im oberen Stockwerk befindet sich eine weitere Wohneinheit mit einem Esszimmer, einem Wohnzimmer mit Küche, einer charmanten Terrasse sowie sechs hellen Schlafzimmern, einem Waschraum und einer Speisekammer. Die originale Holzverarbeitung, die typischen Hydraulikfliesen, die hohen Decken und einige...

**Kontaktieren Sie uns,**  
wir helfen Ihnen gerne weiter,  
um Ihnen weitere Details und Informationen  
zukommen zu lassen.

Sollana

REF. VV2509042



Sollana

REF. VV2509042



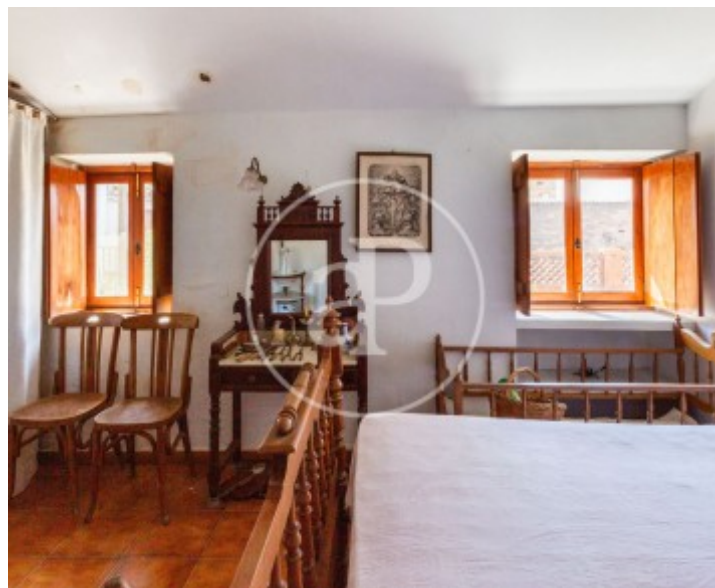
Sollana

REF. VV2509042



Sollana

REF. VV2509042



Die Daten der einzelnen Objekte sind nicht Bestandteil eines Angebotes oder Vertrages. Sie sollten die mündlichen oder schriftlichen Aussagen von aProperties in Bezug auf die Immobilie, ihren Zustand oder ihren Wert nicht als richtig oder sachlich betrachten. Die Fotos zeigen nur bestimmte Teile des Grundstücks, wie sie zum Zeitpunkt der Aufnahme waren. Die angegebenen Flächen, Maße und Entfernungen sind nur ungefähre Angaben und müssen vom Kunden überprüft werden. Computergenerierte Bilder sind nur ein Hinweis auf das mögliche Erscheinungsbild der Immobilie und können sich jederzeit ändern. Die Angaben zu einem Objekt können sich jederzeit ändern.