



Sineu Centro, Sineu

REF. APM2506020

# Haus zur Miete in Costitx

## Merkmale

- ✓ Views
- ✓ Möbliert
- ✓ AACC
- ✓ Garten
- ✓ Hat Parkplatz
- ✓ Heizung
- ✓ Abstellraum
- ✓ Terrasse
- ✓ Pool

Gesamtfläche  
**160 m<sup>2</sup>**

Schlafzimmer  
**3**

Bäder  
**3**



Preis  
**2.000 €**

GERÄUMIGES FAMILIENHAUS IN COSTITX MIT TERRASSEN, GARAGE UND GEMEINSCHAFTSBEREICH Im charmanten Dorf Costitx, nur 30 Minuten von Palma entfernt, befindet sich dieses helle dreistöckige Haus in einer ruhigen Wohnanlage mit nur sieben Nachbarn. Ideal für eine Familie, die Platz, Komfort und Lebensqualität im Herzen Mallorcas sucht, mit allen Dienstleistungen in der Nähe und umgeben von Natur. Im Erdgeschoss, mit direktem Zugang von der Straße, befindet sich ein gemütliches Wohn-Esszimmer mit Kamin, das auf eine 10 qm große Terrasse mit Markise und freiem Blick ins Grüne führt. Die separate Küche ist komplett ausgestattet und bietet alles, was man für den Alltag braucht. Im Obergeschoss befinden sich drei Schlafzimmer: Zwei teilen sich ein

komplettes Badezimmer, und das Hauptschlafzimmer verfügt über ein eigenes Bad und eine private Terrasse mit freiem Blick auf das Dorf und die umliegende Natur. Das Untergeschoss beherbergt einen Waschraum sowie einen vielseitig nutzbaren Raum, ideal als Büro, Spielzimmer oder zusätzliches Schlafzimmer. Von hier aus gelangt man direkt in die private Garage mit Platz für zwei Fahrzeuge und Zugang zu den Gemeinschaftsbereichen. Die Wohnanlage bietet einen großen Pool, großzügige Gemeinschaftsflächen und einen Spielplatz für Kinder –...

**Kontaktieren Sie uns,**  
wir helfen Ihnen gerne weiter,  
um Ihnen weitere Details und Informationen  
zukommen zu lassen.

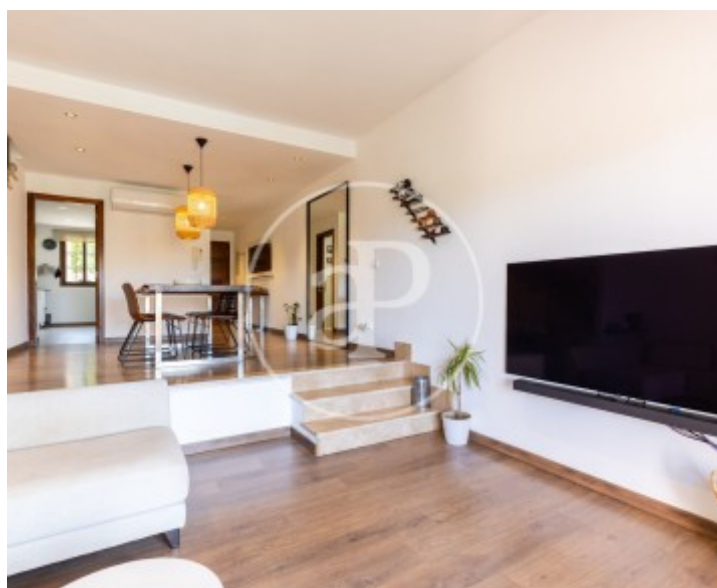
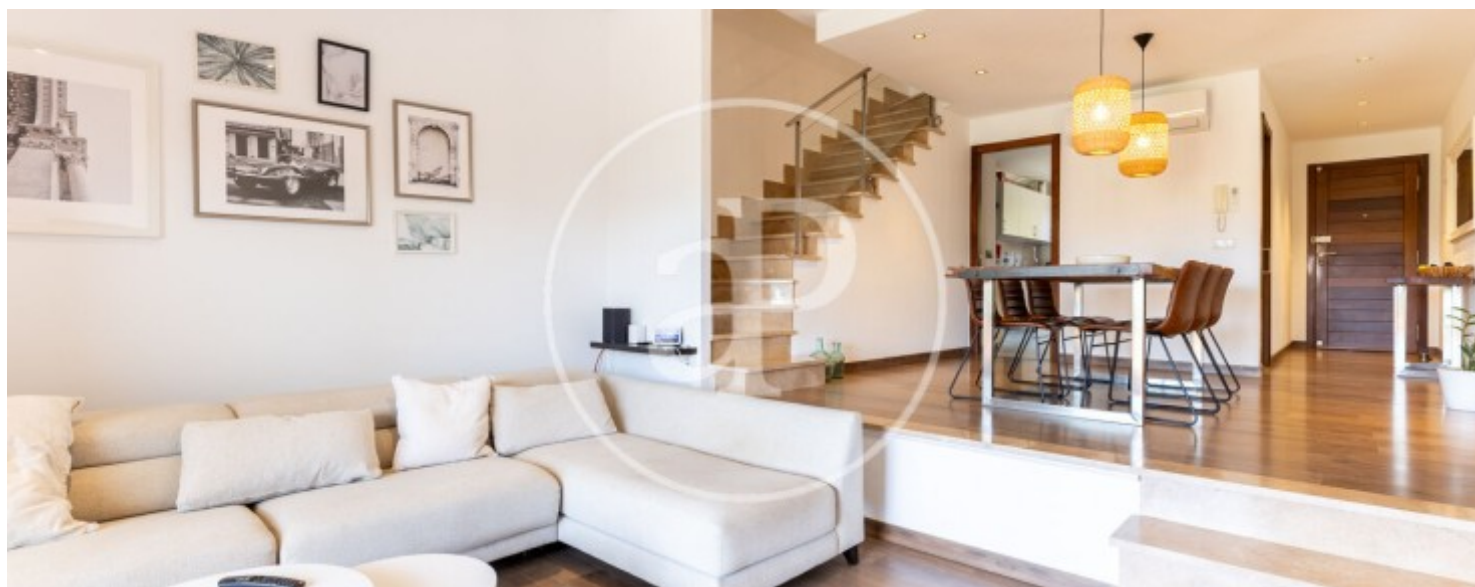
Sineu Centro, Sineu

REF. APM2506020



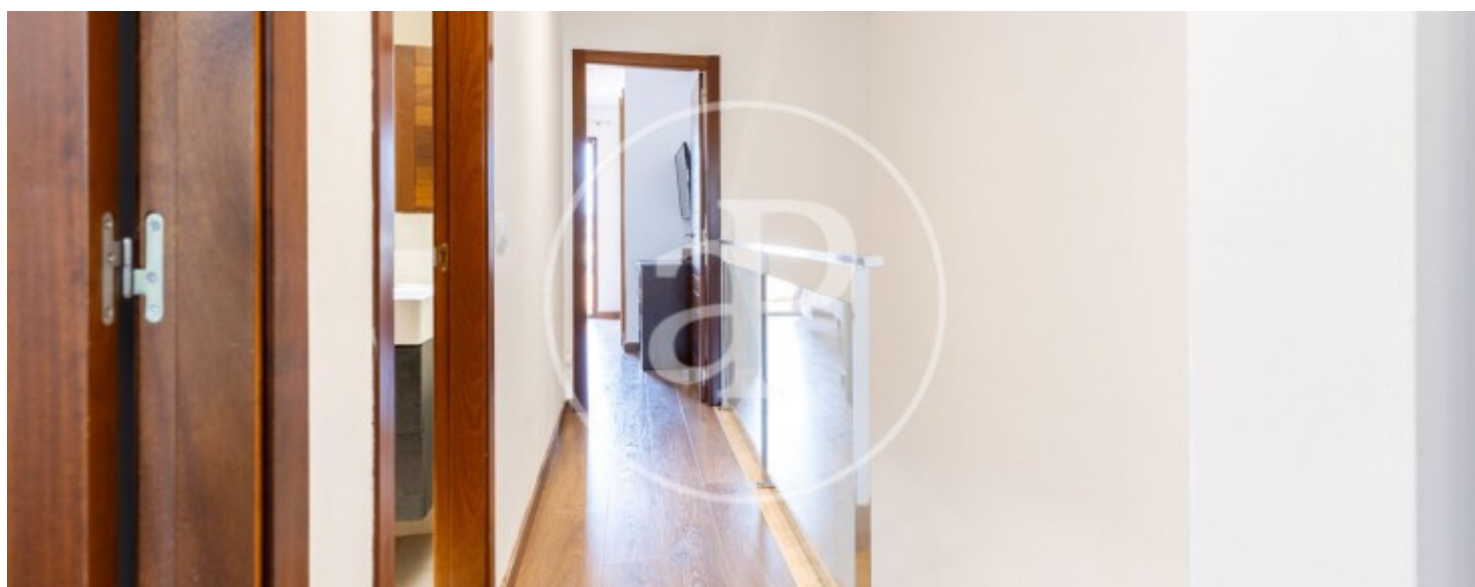
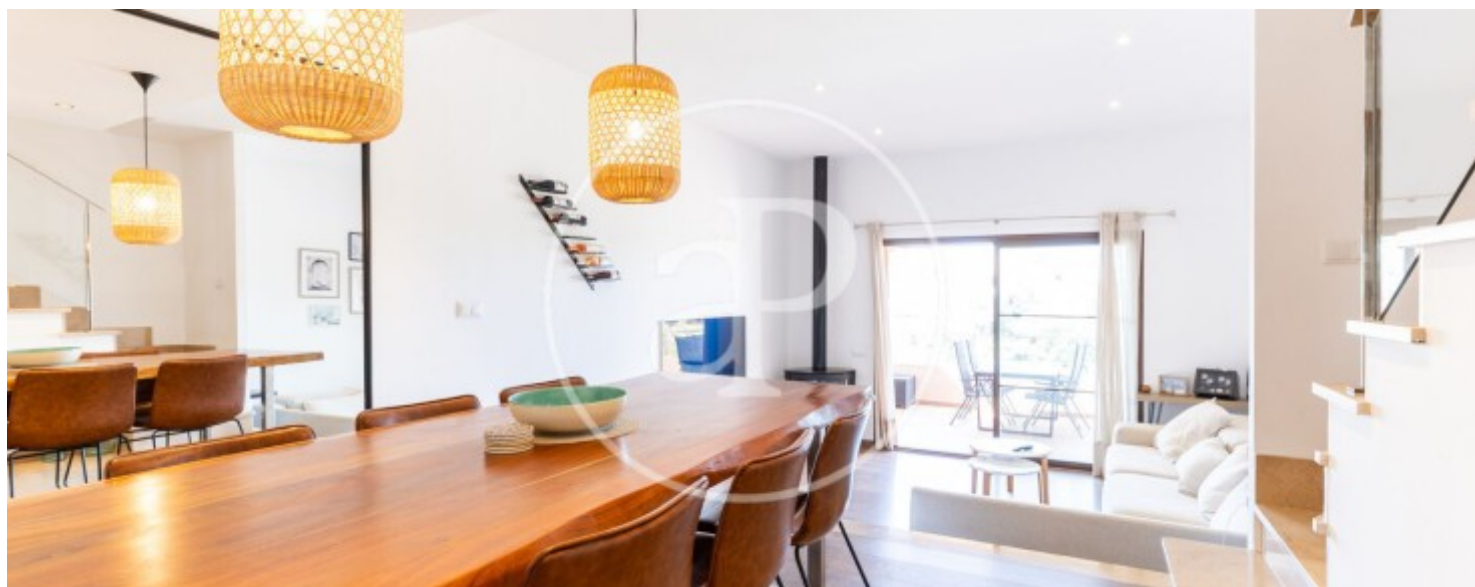
Sineu Centro, Sineu

REF. APM2506020



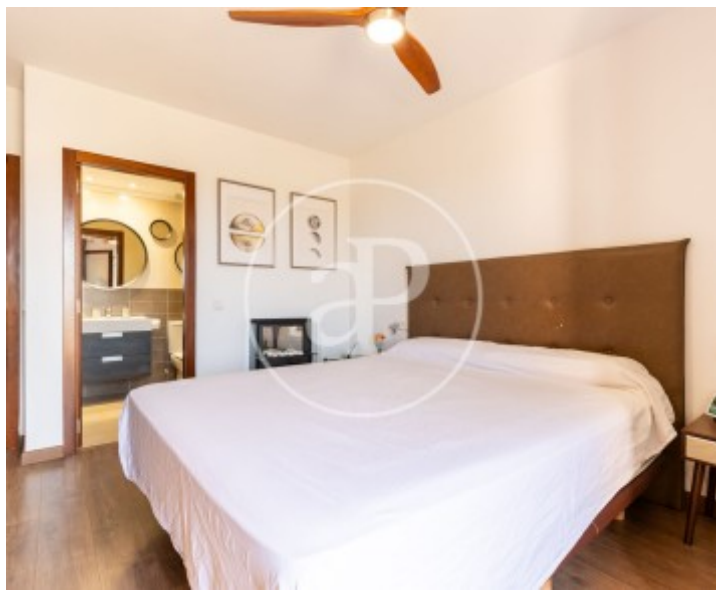
Sineu Centro, Sineu

REF. APM2506020



Sineu Centro, Sineu

REF. APM2506020



Die Daten der einzelnen Objekte sind nicht Bestandteil eines Angebotes oder Vertrages. Sie sollten die mündlichen oder schriftlichen Aussagen von aProperties in Bezug auf die Immobilie, ihren Zustand oder ihren Wert nicht als richtig oder sachlich betrachten. Die Fotos zeigen nur bestimmte Teile des Grundstücks, wie sie zum Zeitpunkt der Aufnahme waren. Die angegebenen Flächen, Maße und Entfernungen sind nur ungefähre Angaben und müssen vom Kunden überprüft werden. Computergenerierte Bilder sind nur ein Hinweis auf das mögliche Erscheinungsbild der Immobilie und können sich jederzeit ändern. Die Angaben zu einem Objekt können sich jederzeit ändern.