



Santanyí

REF. APMS2207033

# Wohnung zur vorübergehenden Miete in Portopetro - Am erster Strandlinie und mit Balkon

## Merkmale

- ✓ Views
- ✓ AACC
- ✓ Lift
- ✓ Möbliert
- ✓ Terrasse

Gesamtfläche  
**90 m<sup>2</sup>**

Schlafzimmer  
**2**

Badezimmer  
**1**

Preis  
**1.800 €**



## NUR FÜR KURZZEITVERMIETUNG VERFÜGBAR (von 32 Tagen bis 11 Monaten) - Erhältlich ab dem 1.

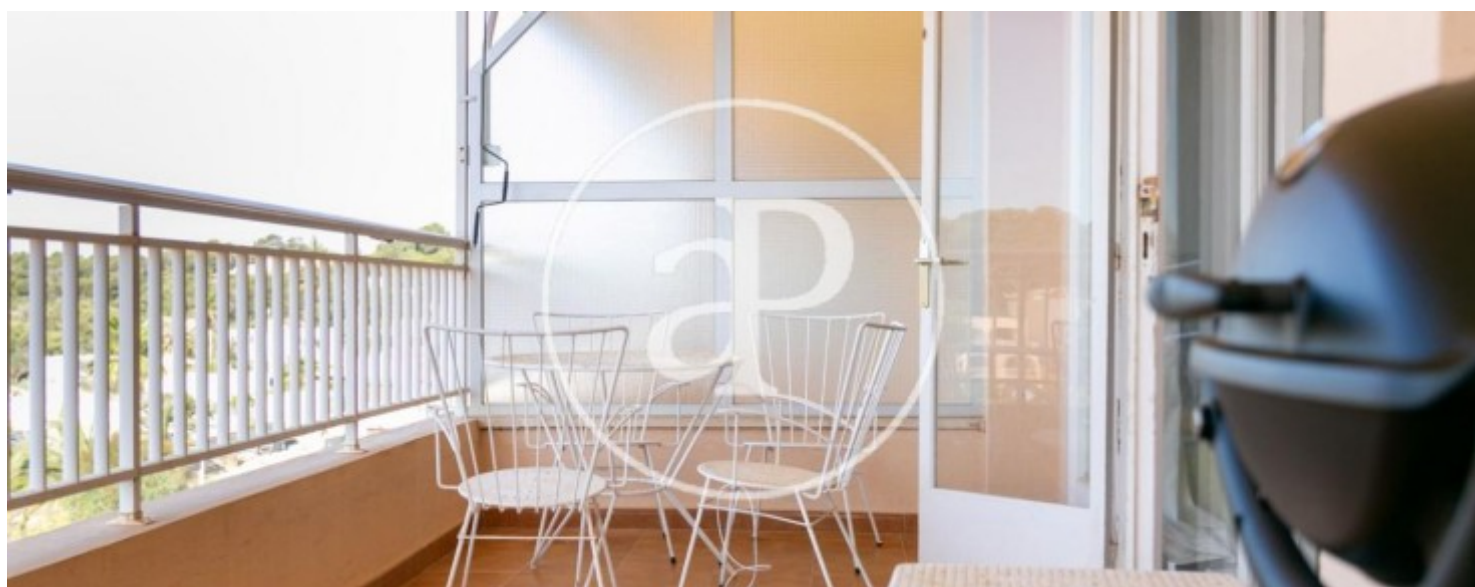
September. Im Südosten der Insel Mallorca liegt Portopetro, ein traditionelles Fischerdorf, das sich zu einem ruhigen und exklusiven Ferienort entwickelt hat, mit einigen der paradiesischsten Buchten der Insel (Cala Ferrera, Cala Serena, Cala Mondragó, Cala Barca, Cala d'Or). In der Nähe des Naturparks von Mondragó, des malerischen Fischerhafens und des exklusiven Club Náutico de Portopetro befindet sich diese Strandwohnung in erster Linie zur vorübergehenden Vermietung. Die gemütliche und komplett renovierte Wohnung hat

eine kleine Eingangshalle, die zum Wohn-Esszimmer mit einem großen Fenster und einem Balkon mit Blick auf den Hafen, die nahegelegenen Buchten und die gepflasterten Promenaden führt. Das Wohnzimmer verfügt über einen Fernseher und der Balkon ist mit Gartenmöbeln ausgestattet, um die herrliche Aussicht zu genießen. Die Küche ist komplett mit neuen Geräten und Haushaltswaren ausgestattet. Im Schlafbereich befinden sich zwei Doppelschlafzimmer, beide mit Doppelbetten, und das moderne Badezimmer mit Dusche und allem, was Sie für Ihren Aufenthalt...

**Kontaktieren Sie uns,**  
wir helfen Ihnen gerne weiter,  
um Ihnen weitere Details und Informationen  
zukommen zu lassen.

Santanyí

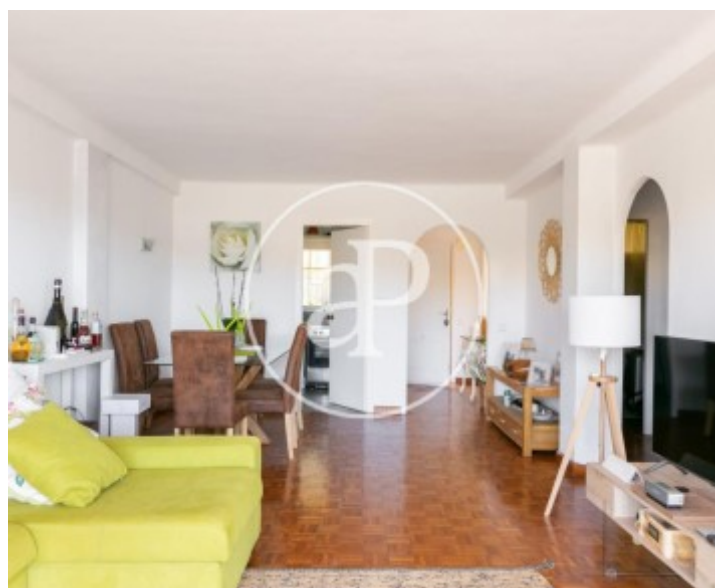
REF. APMS2207033





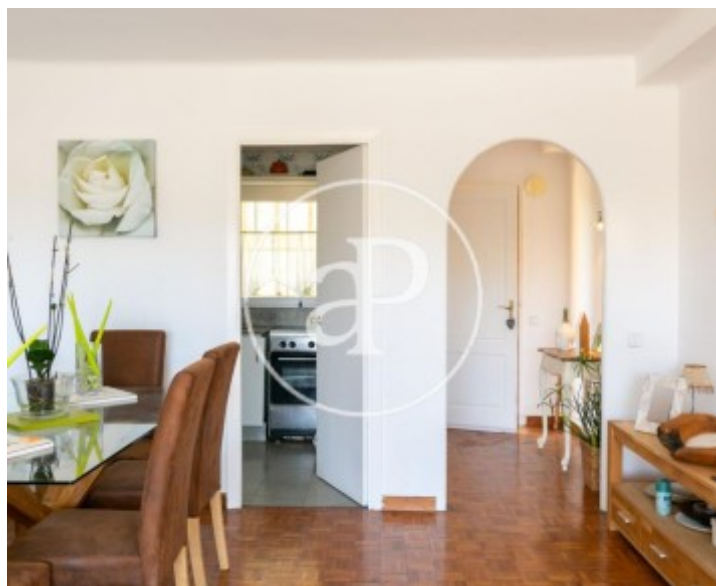
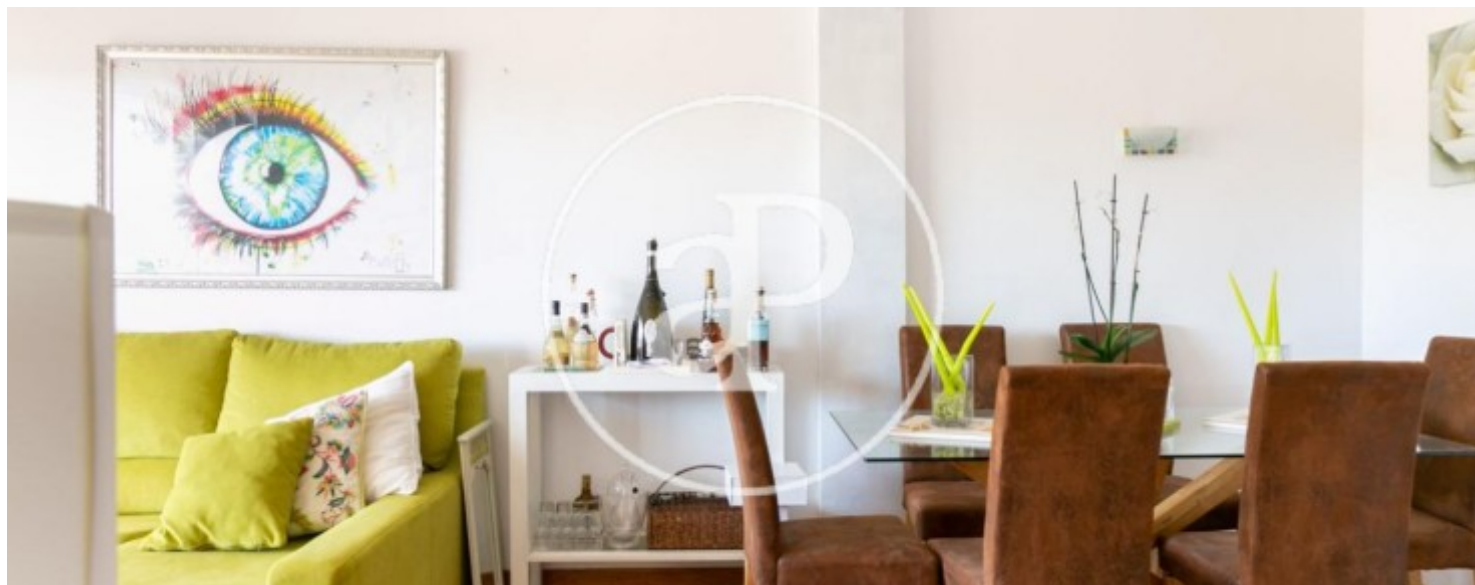
Santanyí

REF. APMS2207033



Santanyí

REF. APMS2207033





Santanyí

REF. APMS2207033



Die Daten der einzelnen Objekte sind nicht Bestandteil eines Angebotes oder Vertrages. Sie sollten die mündlichen oder schriftlichen Aussagen von aProperties in Bezug auf die Immobilie, ihren Zustand oder ihren Wert nicht als richtig oder sachlich betrachten. Die Fotos zeigen nur bestimmte Teile des Grundstücks, wie sie zum Zeitpunkt der Aufnahme waren. Die angegebenen Flächen, Maße und Entfernungen sind nur ungefähre Angaben und müssen vom Kunden überprüft werden. Computergenerierte Bilder sind nur ein Hinweis auf das mögliche Erscheinungsbild der Immobilie und können sich jederzeit ändern. Die Angaben zu einem Objekt können sich jederzeit ändern.