



Sant Joan

REF. VPM2509008

Traditionelles mallorquinisches Dorfhaus zu verkaufen in Vilafranca de Bonany

Merkmale

- ✓ Views
- ✓ Terrasse
- ✓ Gym
- ✓ Abstellraum
- ✓ Garten
- ✓ Hat Parkplatz

Preis

495.000 €

Gesamtfläche
292 m²

Grundstück
291 m²

Schlafzimmer
5

Bäder
2



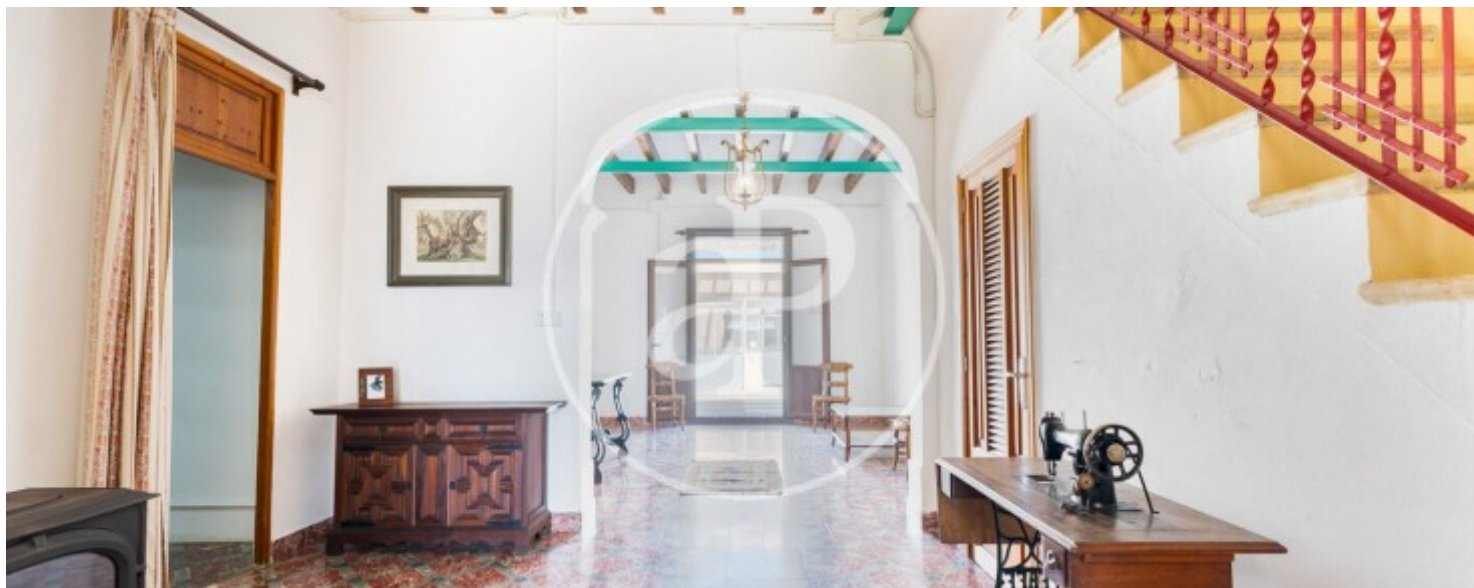
Im Herzen Mallorcas, in Vilafranca de Bonany, erhebt sich dieses 1920 erbaute Haus – ein Zuhause, das die Seele der traditionellen Inselhäuser unverändert bewahrt und alle Möglichkeiten bietet, es in ein einzigartiges Heim oder ein charmantes Projekt zu verwandeln. Die originalen Zementfliesen, die Holzbalken aus dem Norden und die hohen Decken erzählen von einer anderen Zeit, während die großzügigen Räume und der offene Garten dazu einladen, von einem lebendigen Zuhause oder einem Projekt mit eigenem Charakter zu träumen. Mit einer bebauten Fläche von 292 m² erstreckt sich das Haus über zwei Etagen sowie einen vielseitigen Außenbereich von 140 m². Im Erdgeschoss befinden sich zwei Schlafzimmer, ein komplettes Badezimmer,

eine separate Küche, ein Esszimmer und zwei große Wohnzimmer mit Kamin – perfekt, um im Winter die Wärme des Feuers zu genießen. Von hier aus gelangt man direkt in die 20 m² große Garage und in den Außenbereich, der zweifellos eines der großen Highlights der Immobilie ist: ein großzügiger Privatbereich zum Entspannen, für Familientreffen oder zum Gärtnern, ergänzt durch einen traditionellen Holzofen, einen gemauerten Grill und einen vielseitigen Bereich mit Potenzial für ein unabhängiges Studio oder sogar...

Kontaktieren Sie uns,
wir helfen Ihnen gerne weiter,
um Ihnen weitere Details und Informationen
zukommen zu lassen.

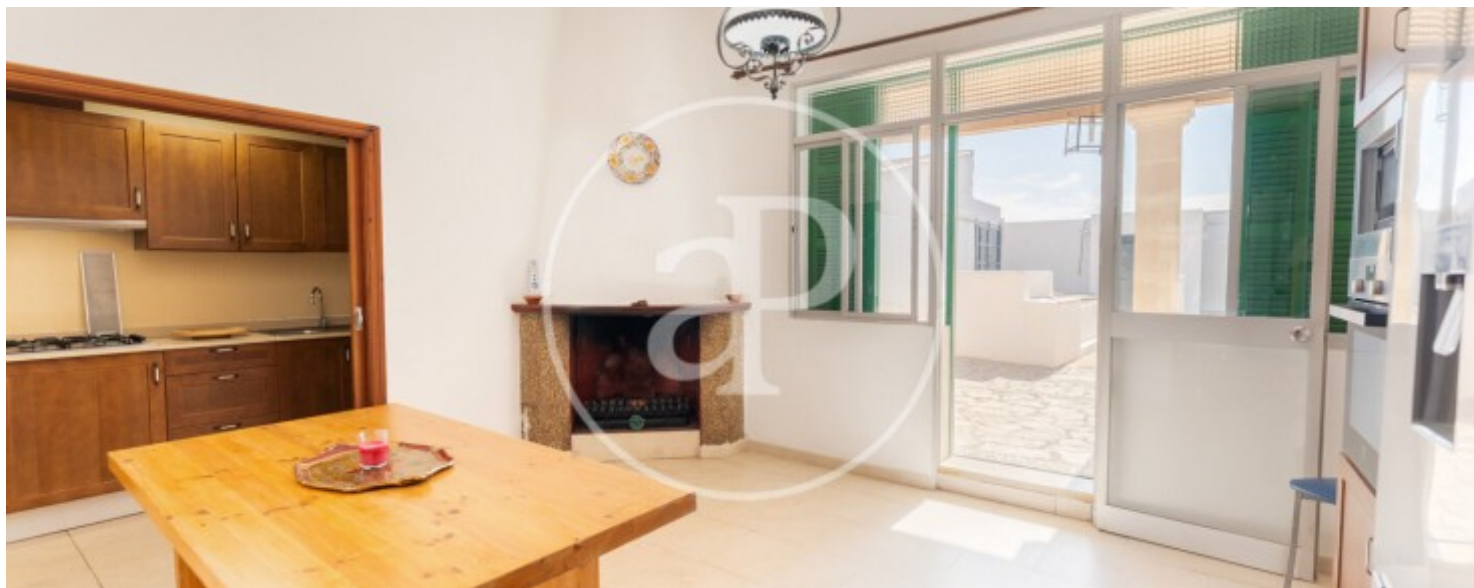
Sant Joan

REF. VPM2509008



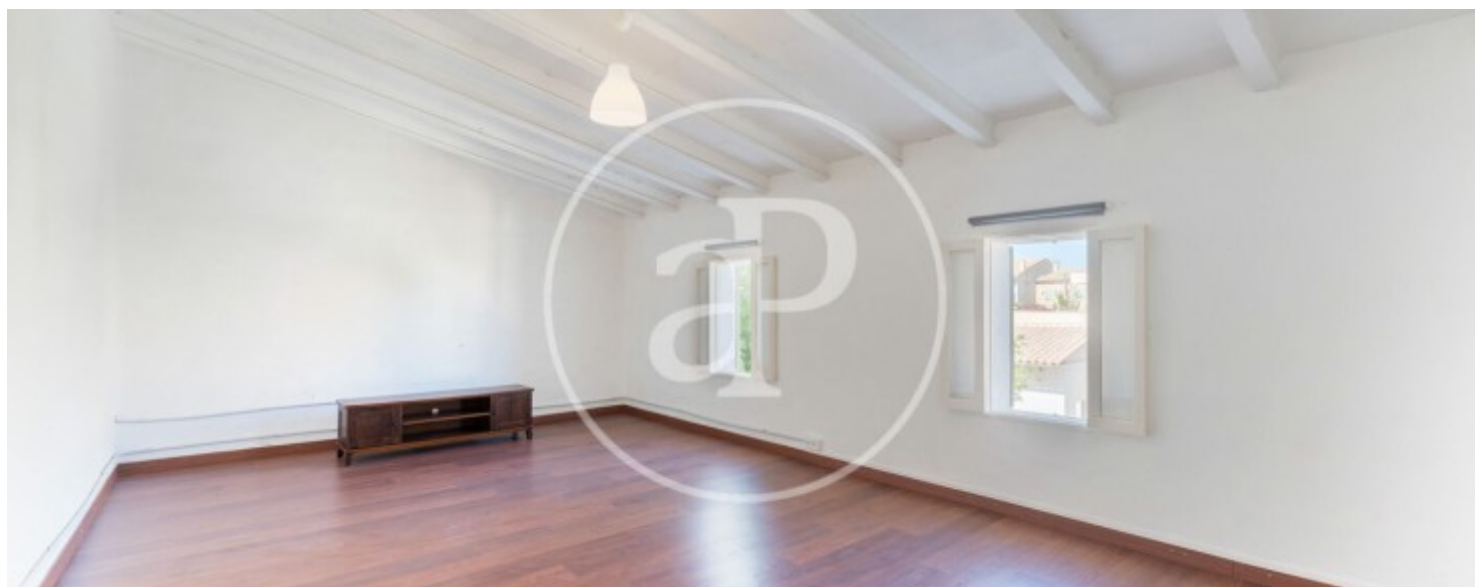
Sant Joan

REF. VPM2509008



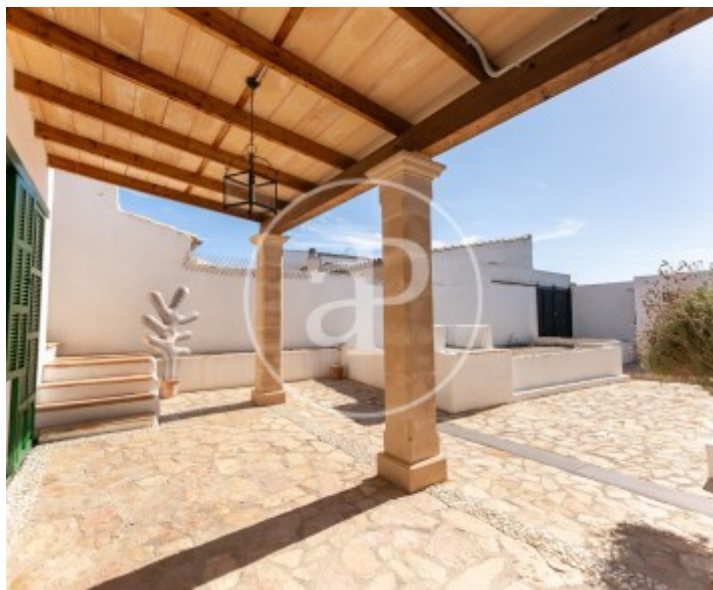
Sant Joan

REF. VPM2509008



Sant Joan

REF. VPM2509008



Die Daten der einzelnen Objekte sind nicht Bestandteil eines Angebotes oder Vertrages. Sie sollten die mündlichen oder schriftlichen Aussagen von aProperties in Bezug auf die Immobilie, ihren Zustand oder ihren Wert nicht als richtig oder sachlich betrachten. Die Fotos zeigen nur bestimmte Teile des Grundstücks, wie sie zum Zeitpunkt der Aufnahme waren. Die angegebenen Flächen, Maße und Entfernungen sind nur ungefähre Angaben und müssen vom Kunden überprüft werden. Computergenerierte Bilder sind nur ein Hinweis auf das mögliche Erscheinungsbild der Immobilie und können sich jederzeit ändern. Die Angaben zu einem Objekt können sich jederzeit ändern.