

Coll Favà - Can Magí, Sant Cugat del Vallès

REF. VSC2503001

Penthauswohnung Zum Verkauf mit Terrasse in Coll Favà - Can Magí (Sant Cugat del Vallès)

Merkmale

- ✓ Views
- ✓ Abstellraum
- ✓ Terrasse
- ✓ Lift
- ✓ Heizung
- ✓ AACC
- ✓ Pool
- ✓ Hat Parkplatz

Gesamtfläche

86 m²

Schlafzimmer

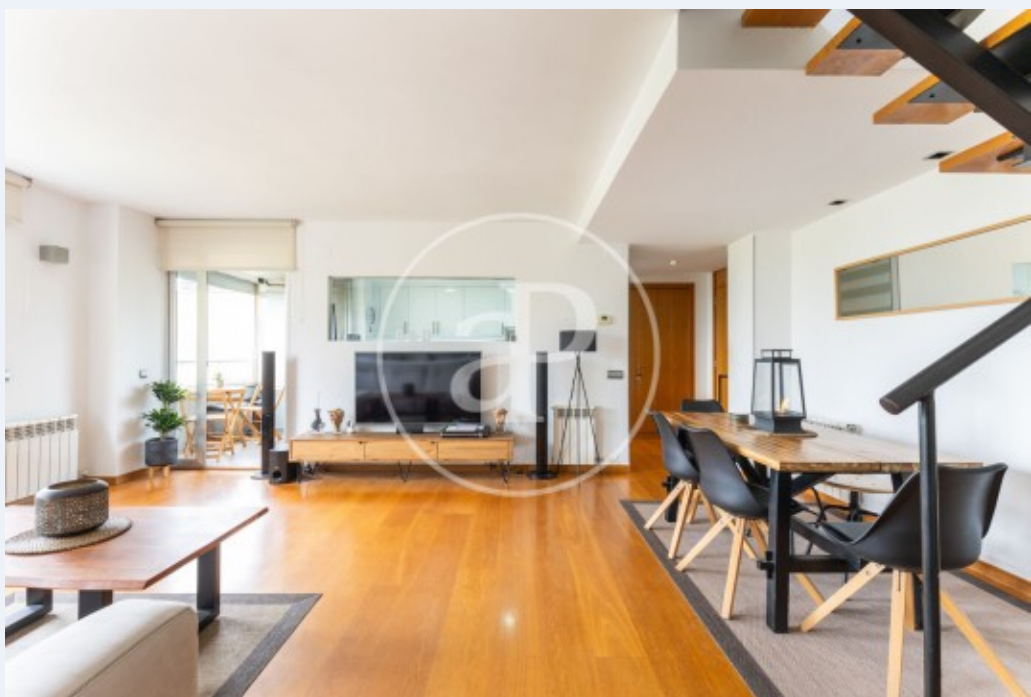
3

Bäder

2

Preis

595.000 €



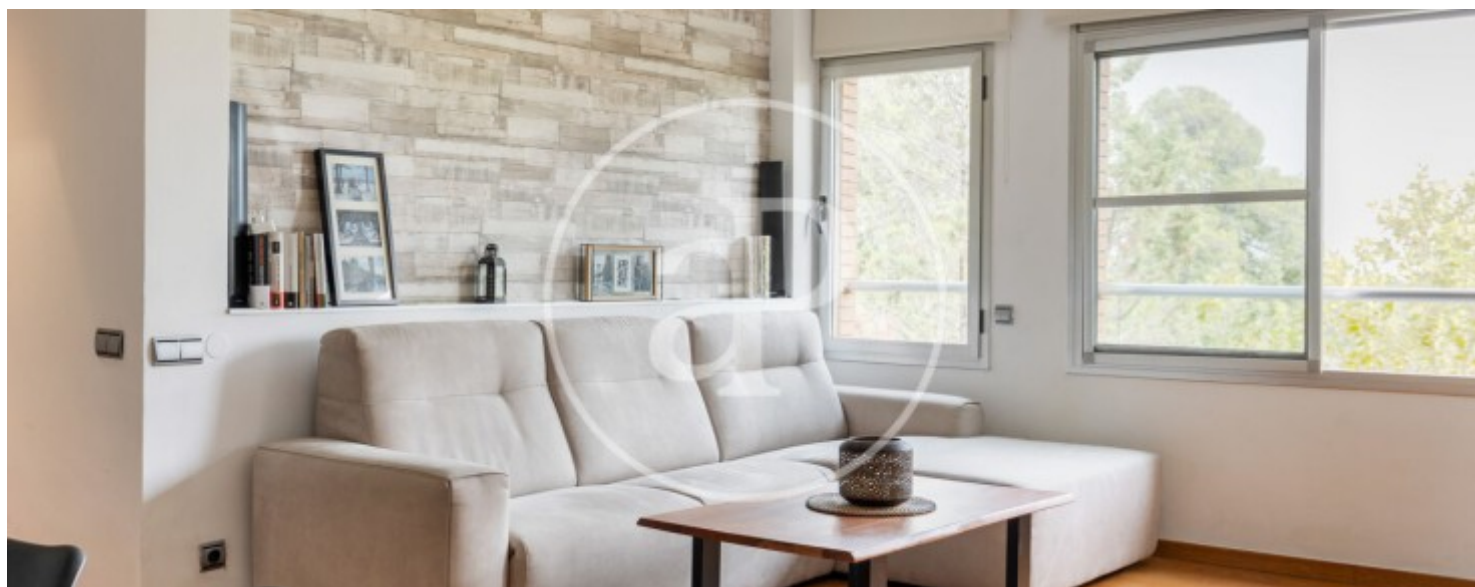
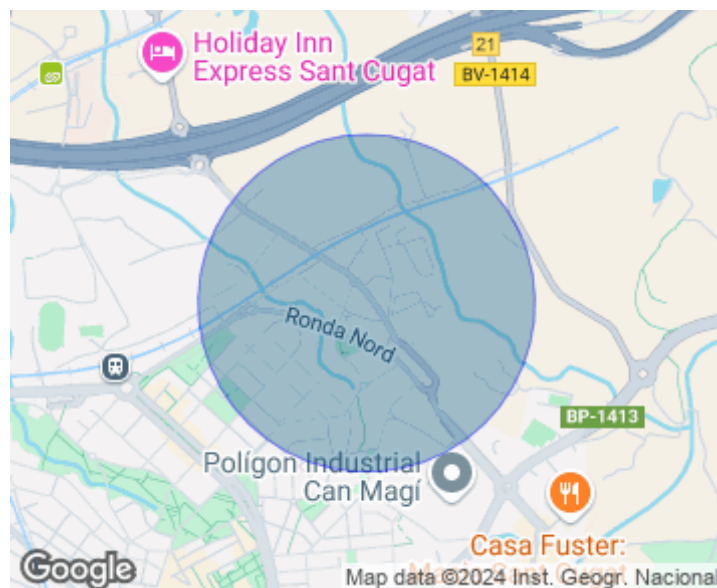
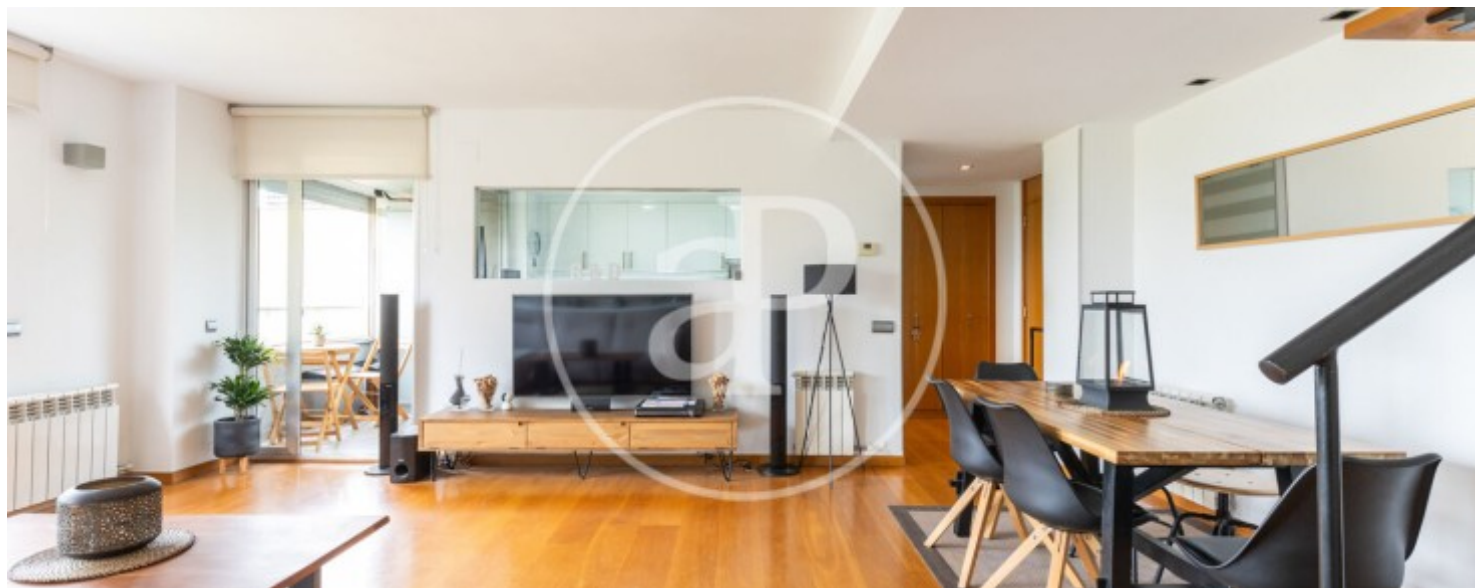
**Penthauswohnung mit Terrasse und Ausblicke
Im Großraum von Coll Favà - Can Magí, Sant
Cugat del Vallès.**

Die Immobilie hat 3 Zimmer, 2 Bäder, Pool, Parkplatz,
Klimaanlage, Einbauschränke, Waschküche, Balkon,
Heizung und Abstellraum.

Kontaktieren Sie uns,
wir helfen Ihnen gerne weiter,
um Ihnen weitere Details und Informationen
zukommen zu lassen.

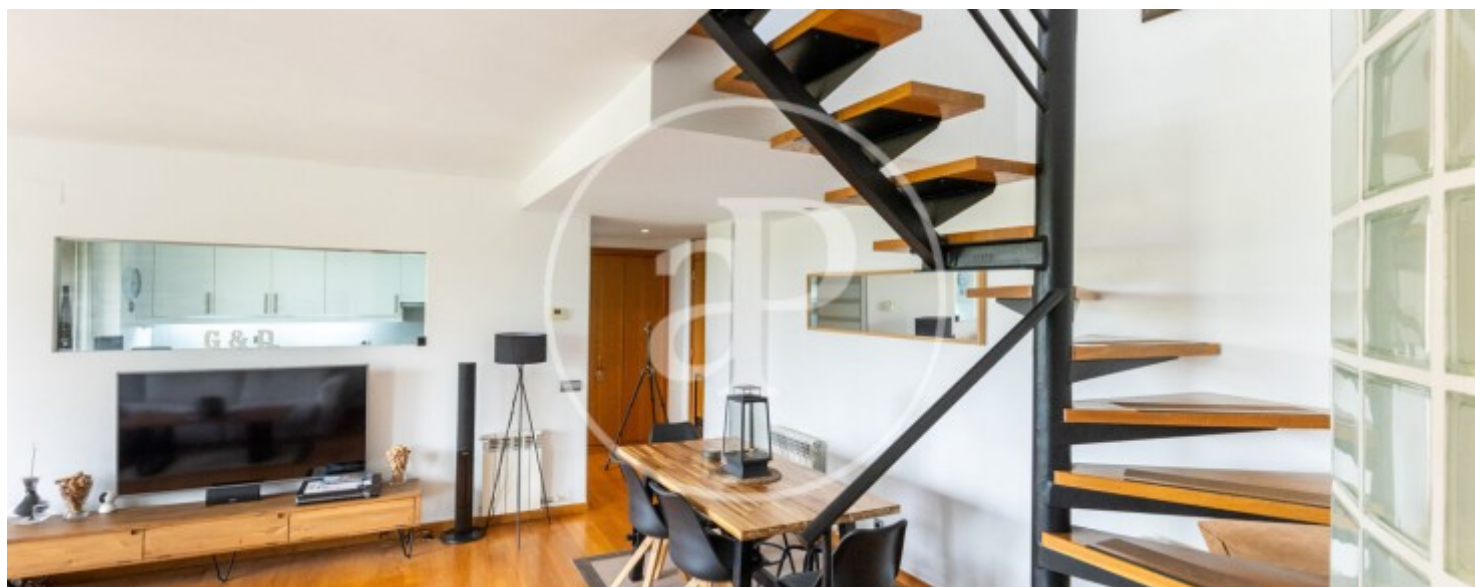
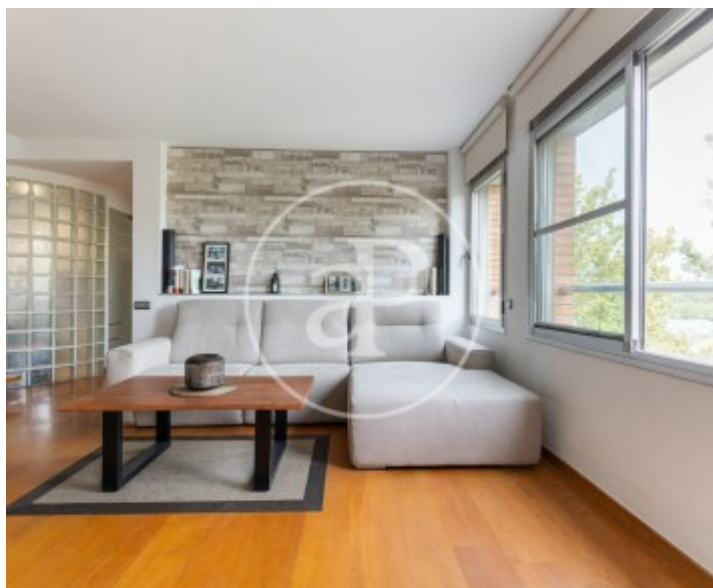
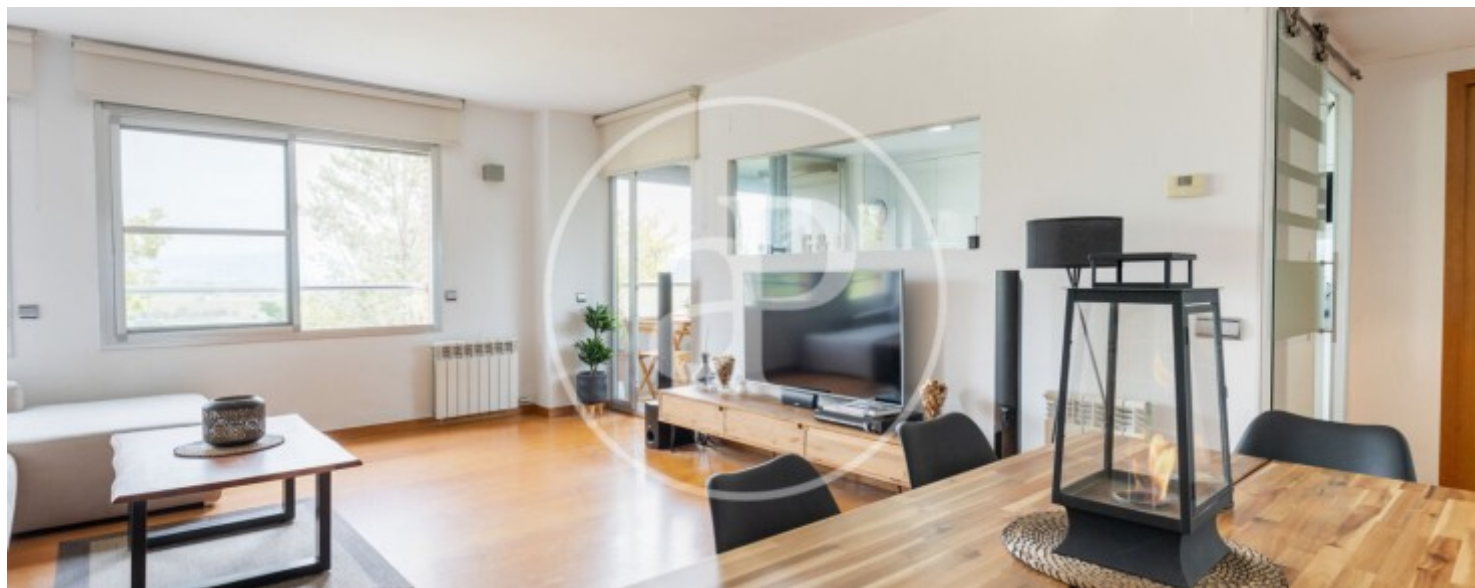
Coll Favà - Can Magí, Sant Cugat del Vallès

REF. VSC2503001



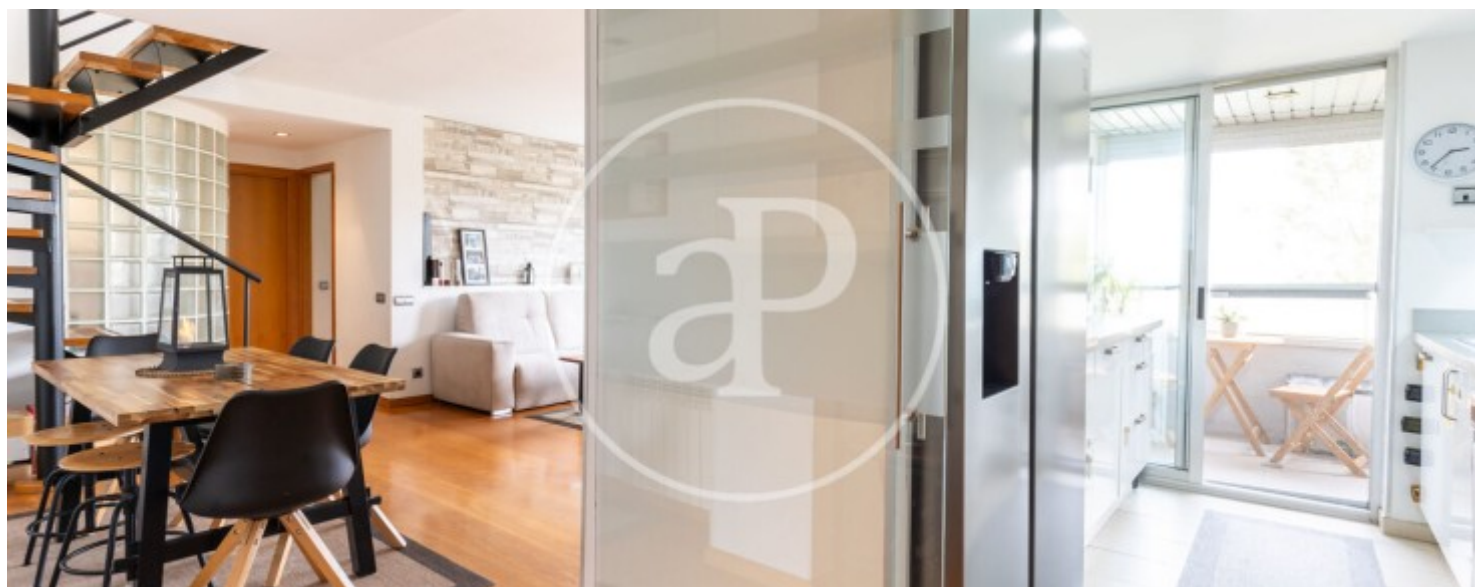
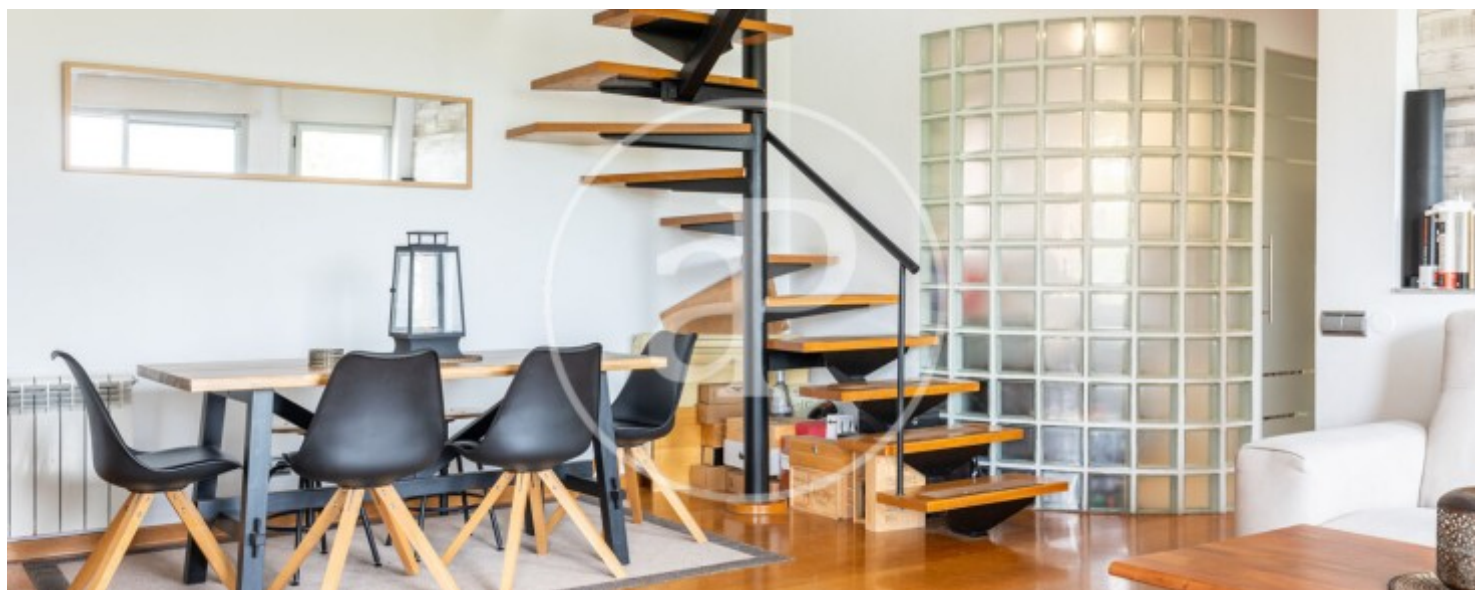
Coll Favà - Can Magí, Sant Cugat del Vallès

REF. VSC2503001



Coll Favà - Can Magí, Sant Cugat del Vallès

REF. VSC2503001



Coll Favà - Can Magí, Sant Cugat del Vallès

REF. VSC2503001



Die Daten der einzelnen Objekte sind nicht Bestandteil eines Angebotes oder Vertrages. Sie sollten die mündlichen oder schriftlichen Aussagen von aProperties in Bezug auf die Immobilie, ihren Zustand oder ihren Wert nicht als richtig oder sachlich betrachten. Die Fotos zeigen nur bestimmte Teile des Grundstücks, wie sie zum Zeitpunkt der Aufnahme waren. Die angegebenen Flächen, Maße und Entfernungen sind nur ungefähre Angaben und müssen vom Kunden überprüft werden. Computergenerierte Bilder sind nur ein Hinweis auf das mögliche Erscheinungsbild der Immobilie und können sich jederzeit ändern. Die Angaben zu einem Objekt können sich jederzeit ändern.