

Coll Favà - Can Magí, Sant Cugat del Vallès

REF. VSC2508009

Penthauswohnung Zum Verkauf mit Terrasse in Coll Favà - Can Magí (Sant Cugat del Vallès)

Merkmale

- ✓ Views
- ✓ AACC
- ✓ Garten
- ✓ Lift
- ✓ Heizung
- ✓ Terrasse
- ✓ Pool
- ✓ Hat Parkplatz

Preis
740.000 €

Gesamtfläche
119 m²

Schlafzimmer
3

Bäder
2



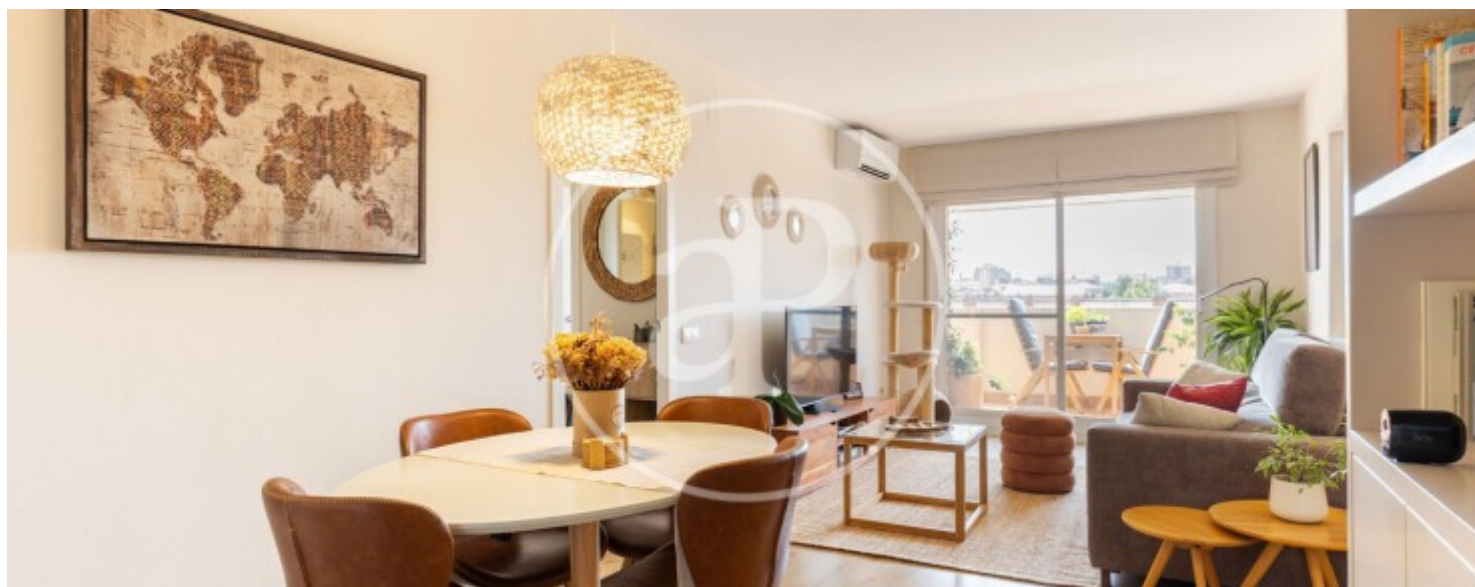
Penthauswohnung von 119 m2 mit Terrasse von 17.

50m2 und Ausblicke Im Großraum von Coll Favà - Can Magí, Sant Cugat del Vallès. Die Immobilie hat 3 Zimmer, 2 Bäder, Pool, 1 Parkplatz, Klimaanlage, Einbauschränke, Waschküche, Balkon, Garten und Heizung.

Kontaktieren Sie uns,
wir helfen Ihnen gerne weiter,
um Ihnen weitere Details und Informationen
zukommen zu lassen.

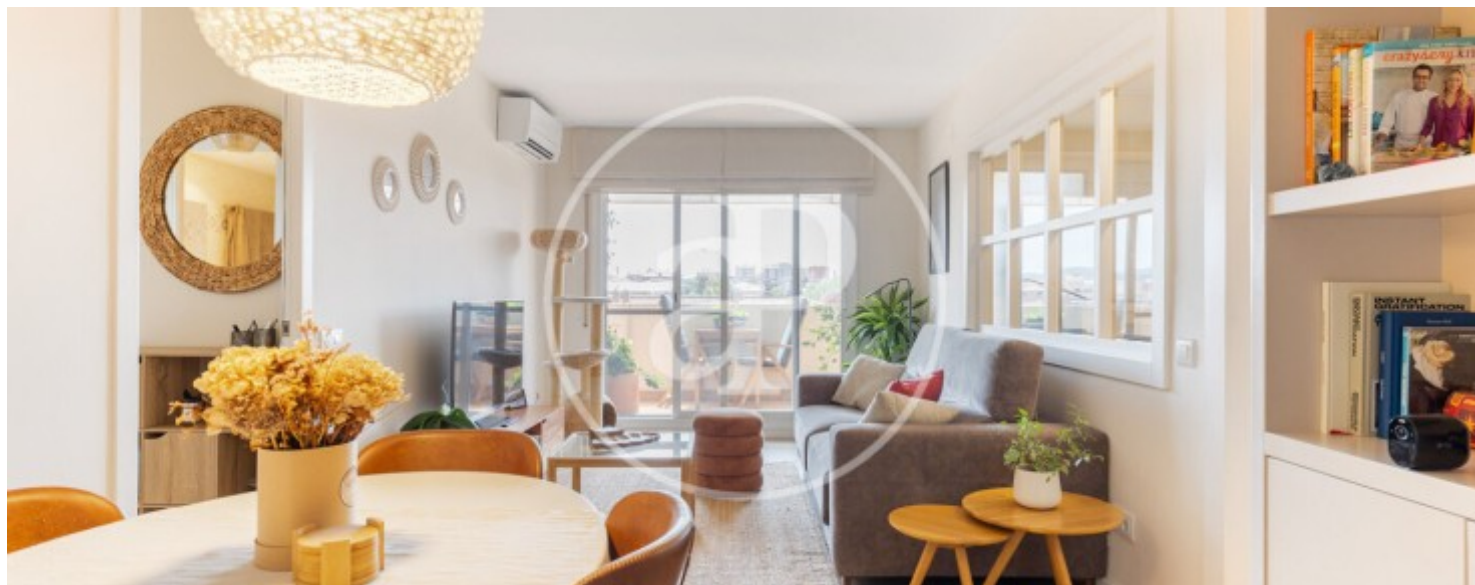
Coll Favà - Can Magí, Sant Cugat del Vallès

REF. VSC2508009



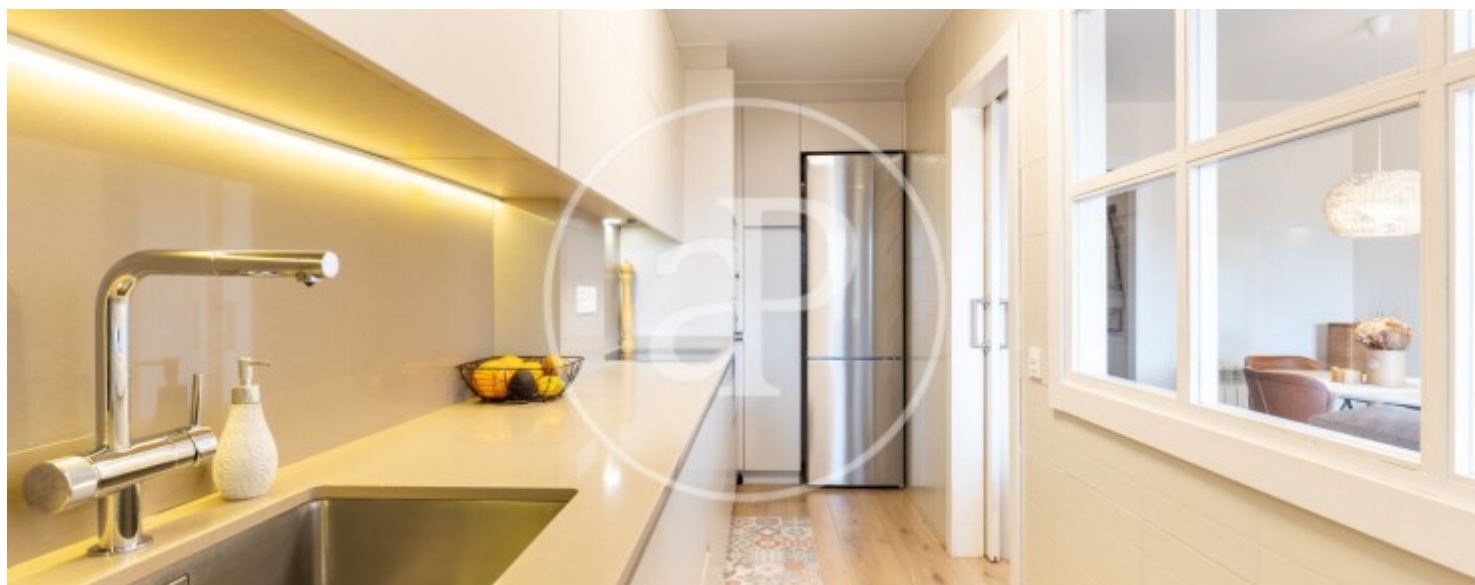
Coll Favà - Can Magí, Sant Cugat del Vallès

REF. VSC2508009



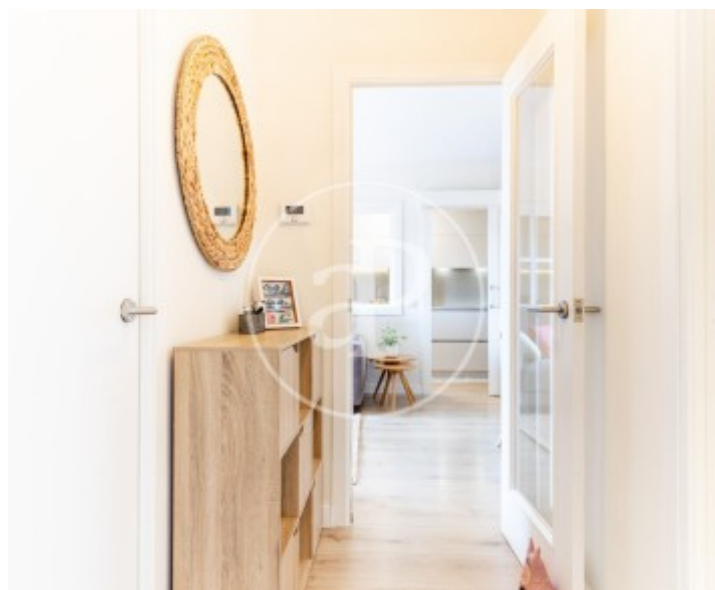
Coll Favà - Can Magí, Sant Cugat del Vallès

REF. VSC2508009



Coll Favà - Can Magí, Sant Cugat del Vallès

REF. VSC2508009



Die Daten der einzelnen Objekte sind nicht Bestandteil eines Angebotes oder Vertrages. Sie sollten die mündlichen oder schriftlichen Aussagen von aProperties in Bezug auf die Immobilie, ihren Zustand oder ihren Wert nicht als richtig oder sachlich betrachten. Die Fotos zeigen nur bestimmte Teile des Grundstücks, wie sie zum Zeitpunkt der Aufnahme waren. Die angegebenen Flächen, Maße und Entfernungen sind nur ungefähre Angaben und müssen vom Kunden überprüft werden. Computergenerierte Bilder sind nur ein Hinweis auf das mögliche Erscheinungsbild der Immobilie und können sich jederzeit ändern. Die Angaben zu einem Objekt können sich jederzeit ändern.