

Rubí

REF. ASC2601005

# Wohnung Zur Miete mit Terrasse in Rubí

## Merkmale

Gesamtfläche  
**125 m<sup>2</sup>**

Schlafzimmer  
**3**

Bäder  
**3**

- ✓ Views
- ✓ Heizung
- ✓ AACC
- ✓ Terrasse
- ✓ Lift
- ✓ Hat Parkplatz

Preis

**1.808 €**



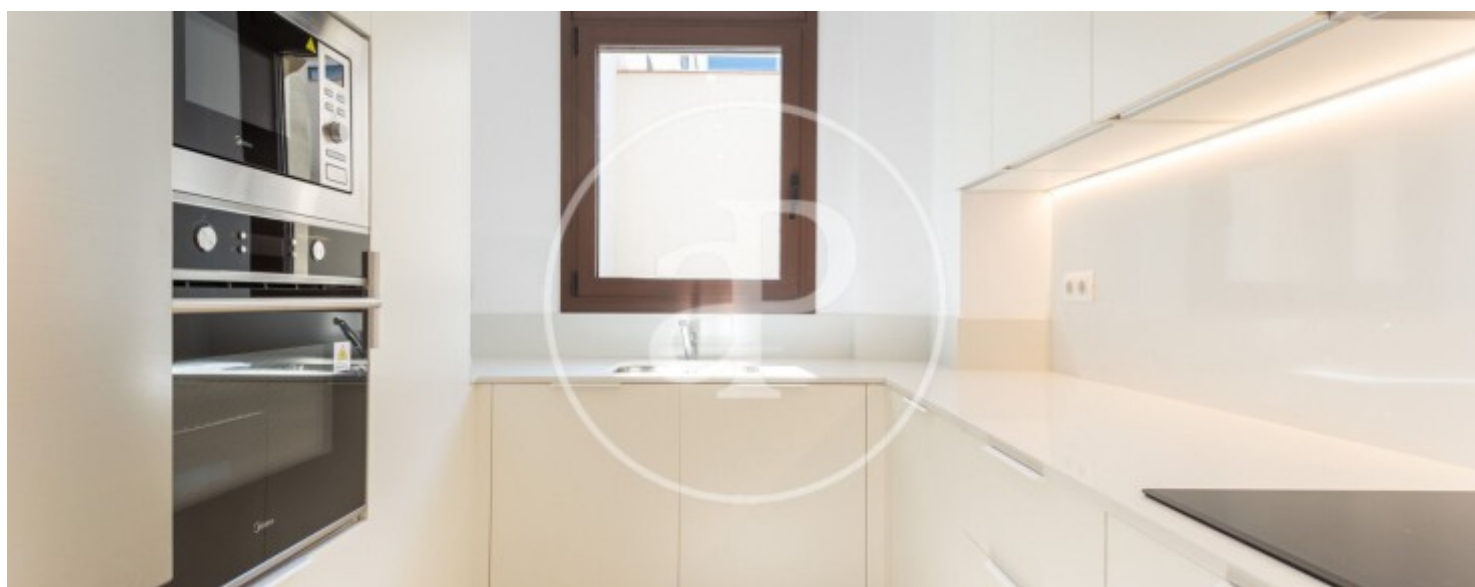
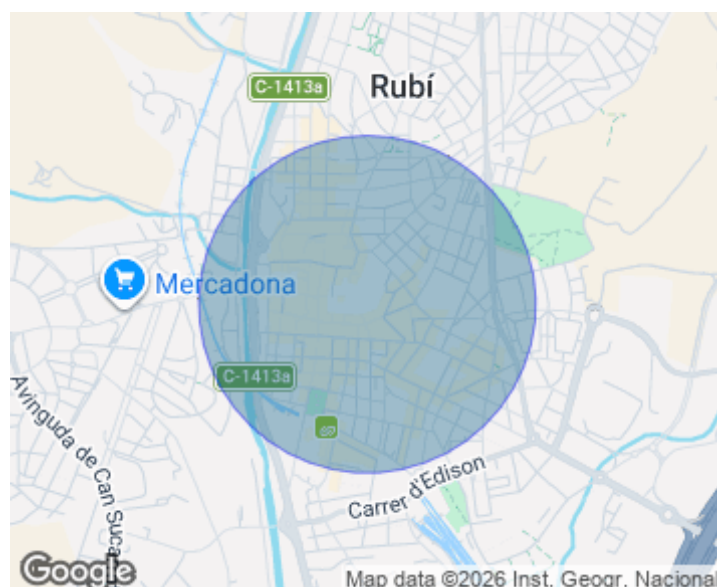
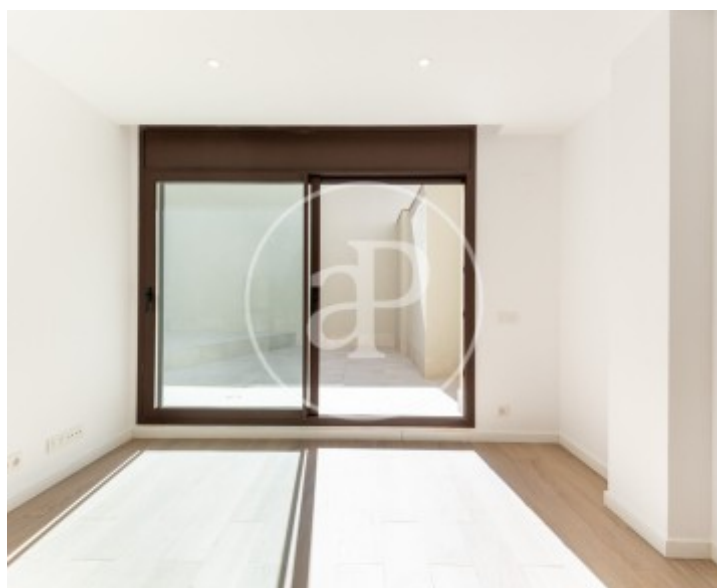
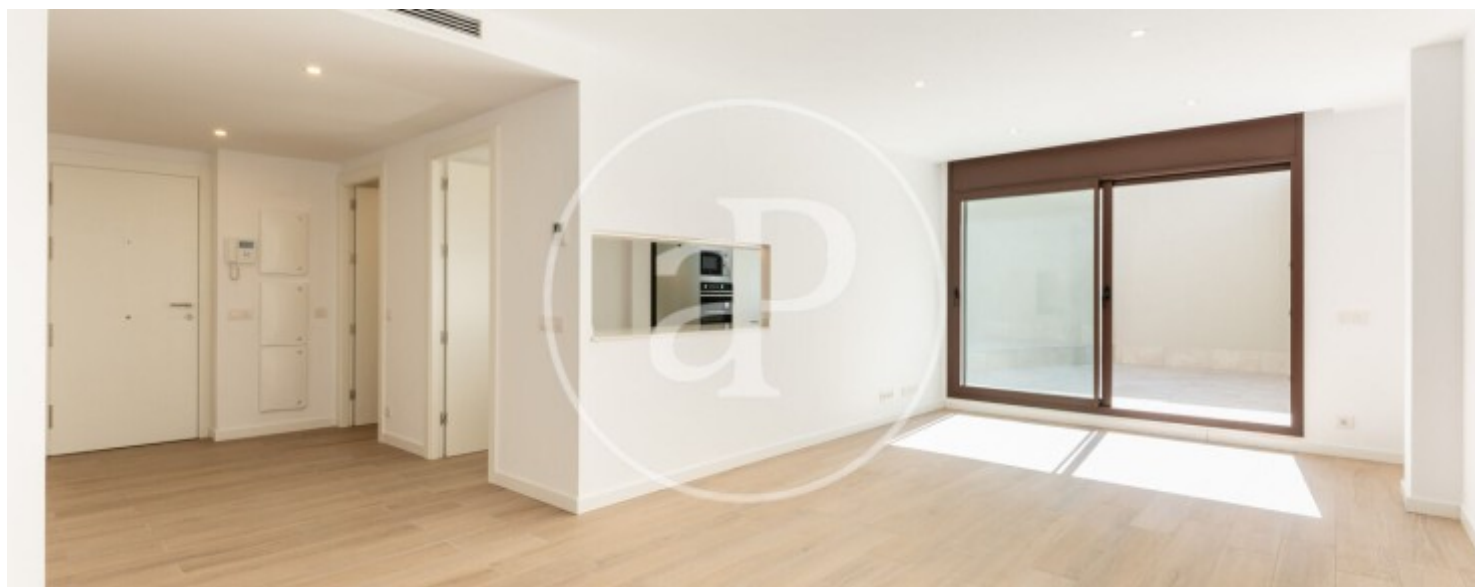
## Wohnung Neu von 125 m2 mit Terrasse von 35m2 und Ausblicke Im Großraum von Rubí.

Die Immobilie hat 3 Zimmer, 3 Bäder, 1 Parkplatz, Klimaanlage, Einbauschränke und Heizung.\* In Übereinstimmung mit dem Gesetz 12/2023 und dem Gesetz 18/2007 informieren wir, dass: R.P.LL-Index: 8,76 € / m2 Für diese Immobilie liegt kein staatliches Informationszertifikat über Referenzmietpreise vor. Miete des letzten Mietvertrags: 1.708,00 € Dieser Eigentümer gilt als Großvermieter.

**Kontaktieren Sie uns,**  
wir helfen Ihnen gerne weiter,  
um Ihnen weitere Details und Informationen  
zukommen zu lassen.

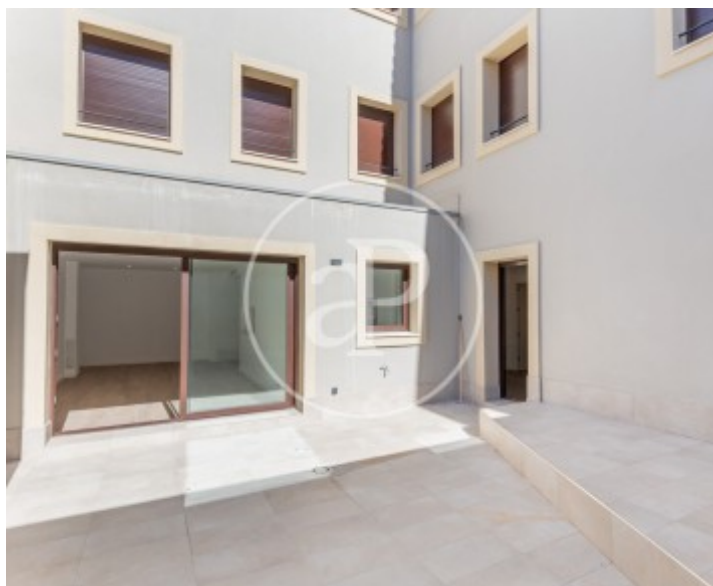
Rubí

REF. ASC2601005



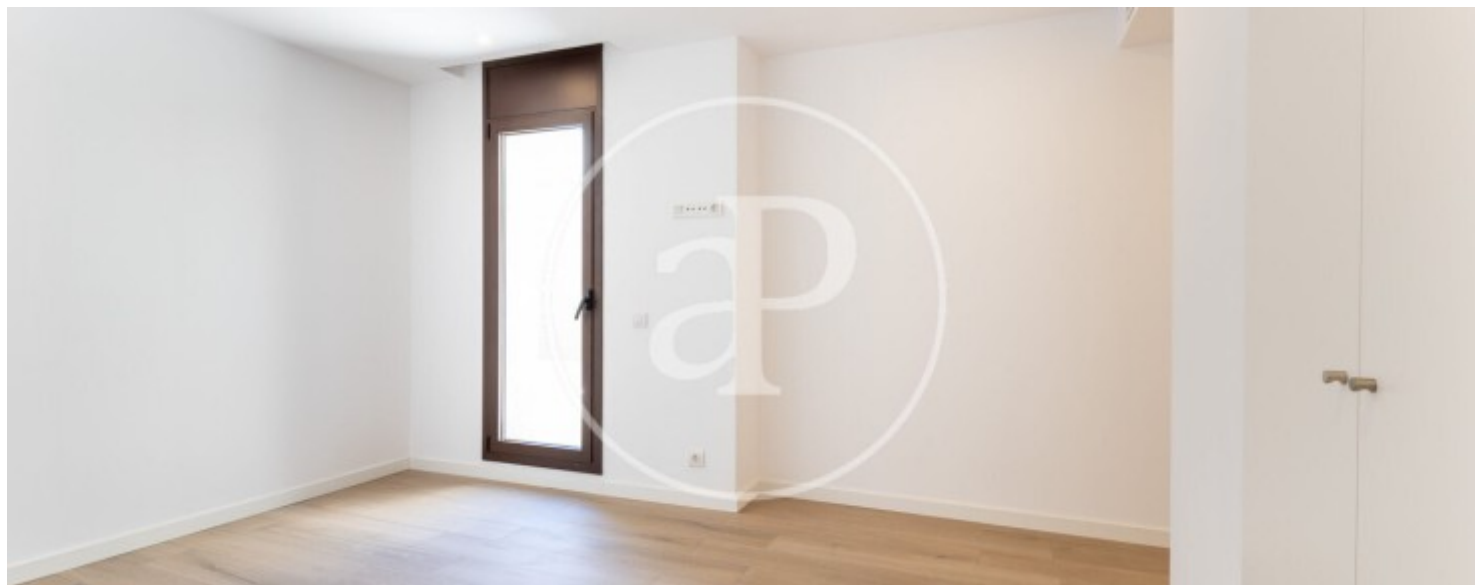
Rubí

REF. ASC2601005



Rubí

REF. ASC2601005



Rubí

REF. ASC2601005



Die Daten der einzelnen Objekte sind nicht Bestandteil eines Angebotes oder Vertrages. Sie sollten die mündlichen oder schriftlichen Aussagen von aProperties in Bezug auf die Immobilie, ihren Zustand oder ihren Wert nicht als richtig oder sachlich betrachten. Die Fotos zeigen nur bestimmte Teile des Grundstücks, wie sie zum Zeitpunkt der Aufnahme waren. Die angegebenen Flächen, Maße und Entfernungen sind nur ungefähre Angaben und müssen vom Kunden überprüft werden. Computergenerierte Bilder sind nur ein Hinweis auf das mögliche Erscheinungsbild der Immobilie und können sich jederzeit ändern. Die Angaben zu einem Objekt können sich jederzeit ändern.