



Los Monasterios-Alfinach, Puzol

REF. VV2502042

Haus Zum Verkauf mit Terrasse in Los Monasterios-Alfinach (Puzol)

Merkmale

- ✓ Views
- ✓ Abstellraum
- ✓ Terrasse
- ✓ Pool
- ✓ Pförtner
- ✓ Heizung
- ✓ AACC
- ✓ Garten
- ✓ Überwachung
- ✓ Hat Parkplatz

Gesamtfläche
648 m²

Schlafzimmer
5

Bäder
6

Preis

1.800.000 €



aProperties präsentiert eine exklusive Immobilie in Alfinach, einem Gebiet, das Eleganz, Großzügigkeit und Komfort in einer privilegierten Umgebung vereint.

Diese beeindruckende Residenz befindet sich in einer der höchsten und ruhigsten Lagen der prestigeträchtigen Urbanisation Alfinach und stellt eine außergewöhnliche Gelegenheit für alle dar, die einen anspruchsvollen Lebensstil suchen. Mit einer bebauten Fläche von 658 m² auf einem großzügigen Grundstück von 1.949 m² besticht das Haus durch sein raffiniertes Design, absolute Privatsphäre und perfekte Harmonie mit der natürlichen

Umgebung. Im Erdgeschoss befindet sich ein großzügiges Wohnzimmer mit Kamin, das sich zu zwei großen Terrassen öffnet, ideal zum Entspannen im Freien und Genießen der Aussicht. Das separate Esszimmer bietet den perfekten Rahmen für Familienfeiern oder gesellige Zusammenkünfte. Die ebenfalls separate und komplett ausgestattete Küche hat direkten Zugang zu einer weiteren Außenterrasse. Darüber hinaus umfasst diese Etage ein Schlafzimmer mit eigenem Bad, ideal für Gäste, sowie einen praktischen Hauswirtschaftsraum. Im ersten Stock...

Kontaktieren Sie uns,
wir helfen Ihnen gerne weiter,
um Ihnen weitere Details und Informationen
zukommen zu lassen.

Los Monasterios-Alfinach, Puzol

REF. VV2502042



Los Monasterios-Alfinach, Puzol

REF. VV2502042



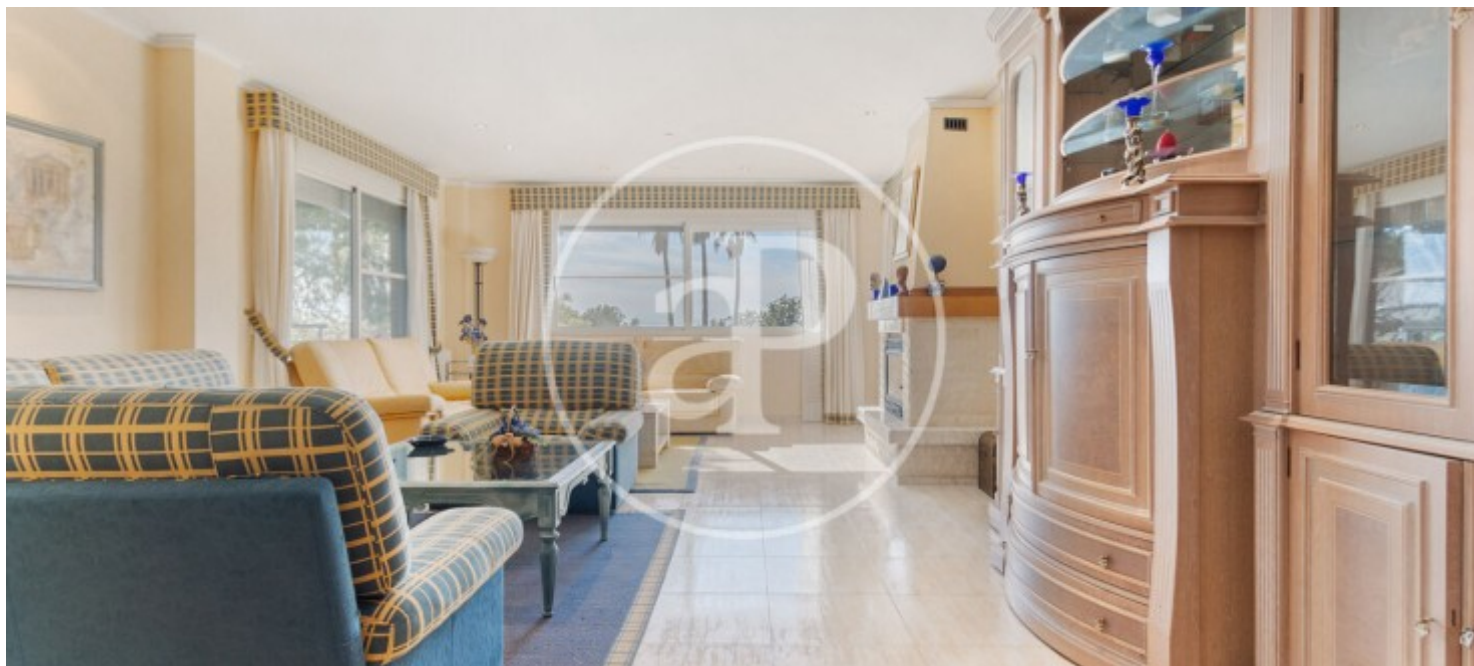
Los Monasterios-Alfinach, Puzol

REF. VV2502042



Los Monasterios-Alfinach, Puzol

REF. VV2502042



Die Daten der einzelnen Objekte sind nicht Bestandteil eines Angebotes oder Vertrages. Sie sollten die mündlichen oder schriftlichen Aussagen von aProperties in Bezug auf die Immobilie, ihren Zustand oder ihren Wert nicht als richtig oder sachlich betrachten. Die Fotos zeigen nur bestimmte Teile des Grundstücks, wie sie zum Zeitpunkt der Aufnahme waren. Die angegebenen Flächen, Maße und Entfernungen sind nur ungefähre Angaben und müssen vom Kunden überprüft werden. Computergenerierte Bilder sind nur ein Hinweis auf das mögliche Erscheinungsbild der Immobilie und können sich jederzeit ändern. Die Angaben zu einem Objekt können sich jederzeit ändern.