



Los Monasterios-Alfinach, Puzol

REF. VV2105050

Haus Zum Verkauf mit Ausblicke in Los Monasterios-Alfinach (Puzol)

Merkmale

- ✓ Views
- ✓ Abstellraum
- ✓ Terrasse
- ✓ Pool
- ✓ Hat Parkplatz
- ✓ Heizung
- ✓ AACC
- ✓ Garten
- ✓ Überwachung

Gesamtfläche
430 m²

Grundstück
1.410 m²

Schlafzimmer
4

Bäder
5

Preis

1.500.000 €



aProperties freut sich, Ihnen diese außergewöhnliche Immobilie in der renommierten Wohnanlage Alfinach präsentieren zu dürfen, die mit dem AENOR-Zertifikat für ihre Servicequalität und ihren respektvollen Umgang mit der Natur ausgezeichnet wurde. Die Gegend verfügt über eine eigene Busverbindung und befindet sich in der Nähe angesehener Schulen wie dem Caxton College und der Hispano-Nordamerikanischen Schule. Als eine der besten Wohnanlagen in Valencia liegt Alfinach nur 15 Autominuten von der Stadt entfernt und bietet eine privilegierte Lage zwischen der majestätischen Sierra Calderona und dem Mittelmeer mit weitläufigen Stränden mit Blauer Flagge. Nahegelegene Orte wie Puzol bieten alle Arten von Dienstleistungen, darunter Supermärkte

und Tankstellen. Der Flughafen ist 20 Minuten entfernt, die U-Bahn 10 Minuten und der Bahnhof nur 5 Minuten. Die Immobilie verfügt über 651 m² Wohnfläche auf einem 1.410 m² großen Grundstück und ist auf zwei Ebenen verteilt. Die Hauptetage umfasst die repräsentativsten Bereiche: ein großzügiges Wohn-Esszimmer, eine voll ausgestattete Küche, einen Spa-Bereich mit beheiztem Innenpool und Sauna, ein Büro, die Hauptsuite mit großem Ankleidezimmer sowie eine zweite Suite. Die untere Etage bietet ein Doppelzimmer mit eigenem Bad,...

Kontaktieren Sie uns,
wir helfen Ihnen gerne weiter,
um Ihnen weitere Details und Informationen
zukommen zu lassen.

Los Monasterios-Alfinach, Puzol

REF. VV2105050



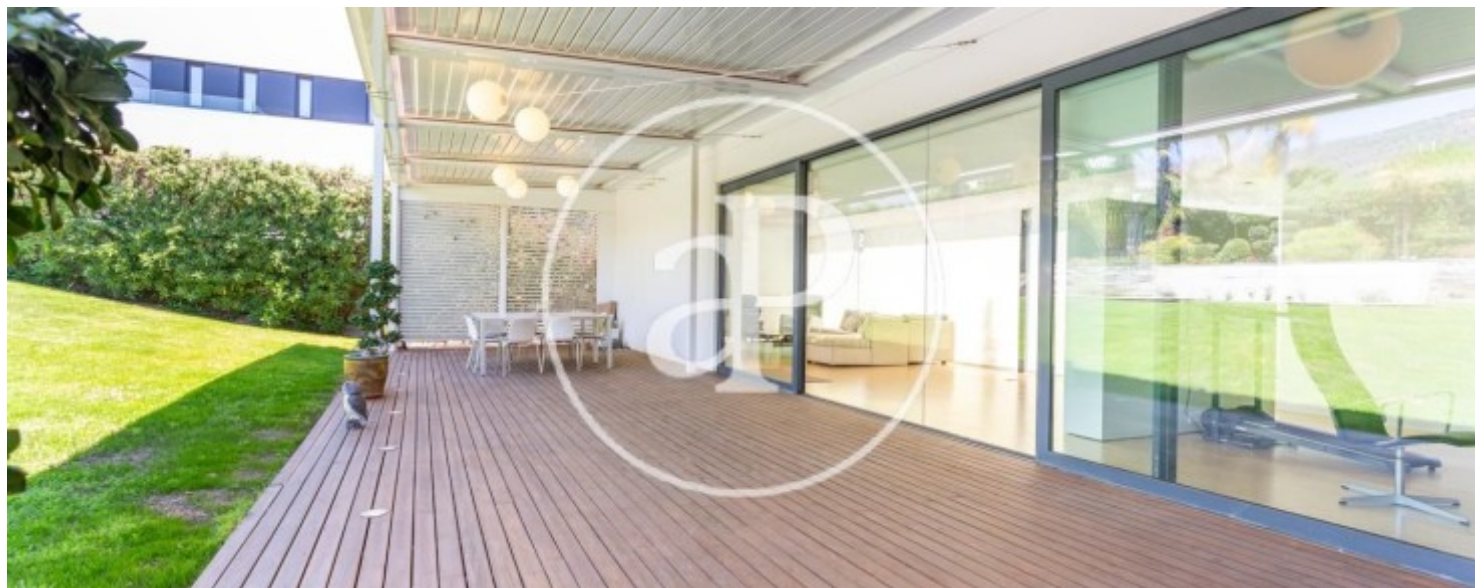
Los Monasterios-Alfinach, Puzol

REF. VV2105050



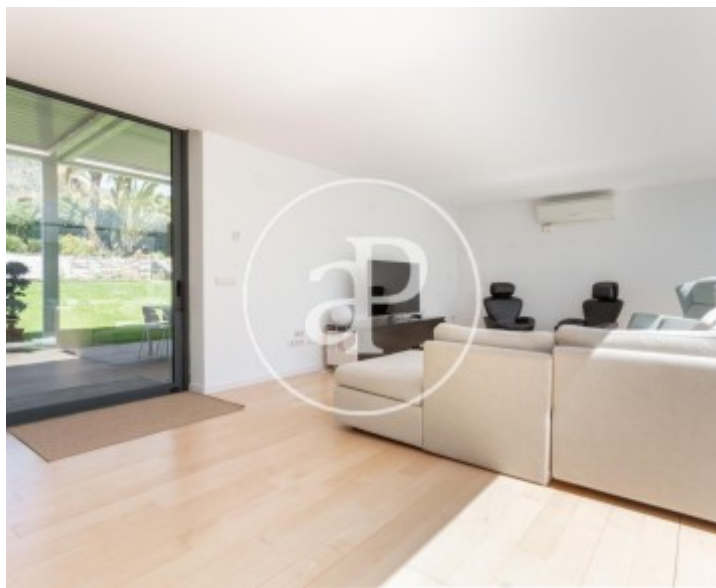
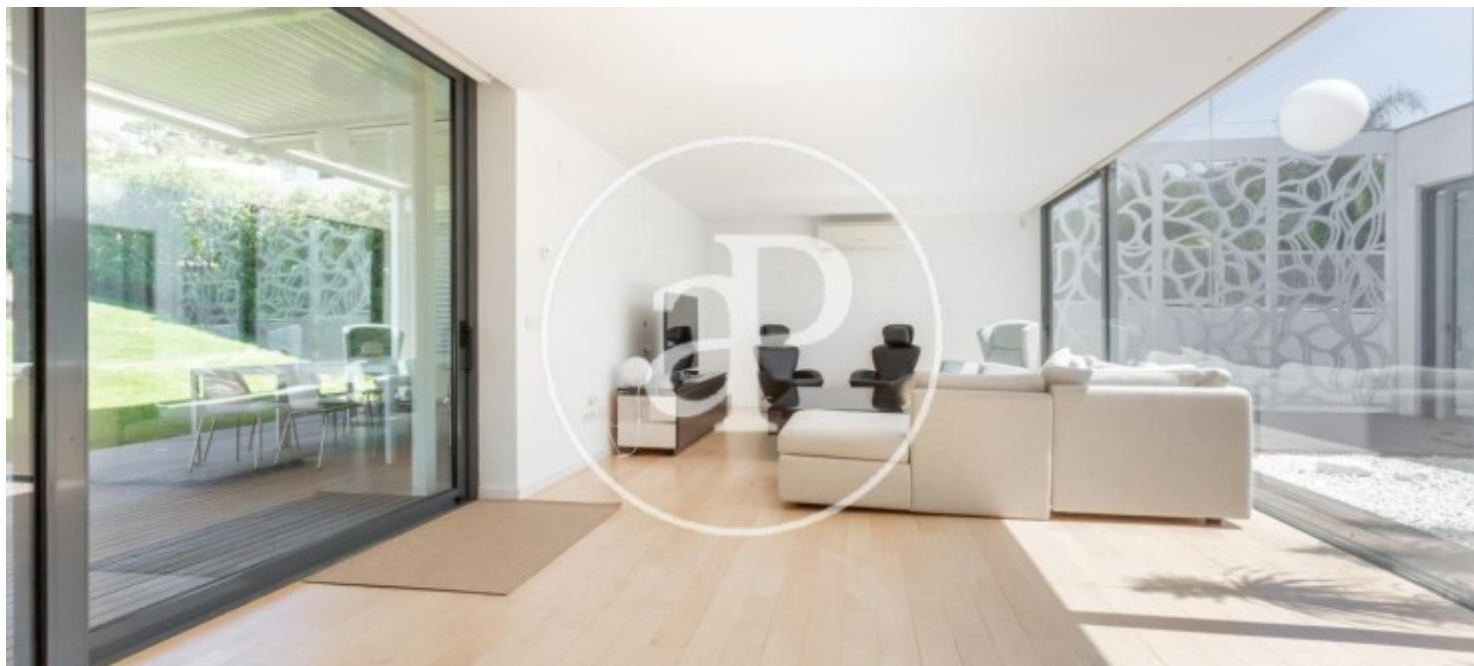
Los Monasterios-Alfinach, Puzol

REF. VV2105050



Los Monasterios-Alfinach, Puzol

REF. VV2105050



Die Daten der einzelnen Objekte sind nicht Bestandteil eines Angebotes oder Vertrages. Sie sollten die mündlichen oder schriftlichen Aussagen von aProperties in Bezug auf die Immobilie, ihren Zustand oder ihren Wert nicht als richtig oder sachlich betrachten. Die Fotos zeigen nur bestimmte Teile des Grundstücks, wie sie zum Zeitpunkt der Aufnahme waren. Die angegebenen Flächen, Maße und Entfernungen sind nur ungefähre Angaben und müssen vom Kunden überprüft werden. Computergenerierte Bilder sind nur ein Hinweis auf das mögliche Erscheinungsbild der Immobilie und können sich jederzeit ändern. Die Angaben zu einem Objekt können sich jederzeit ändern.