

Lloret de Vistalegre, Porreres

REF. APM2606026

Haus zur Miete in Lloret de Vistalegre

Merkmale

Gesamtfläche
270 m²

Schlafzimmer
3

Bäder
3

- ✓ Heizung
- ✓ Möbliert
- ✓ AACC
- ✓ Hat Parkplatz

Preis
2.600 €



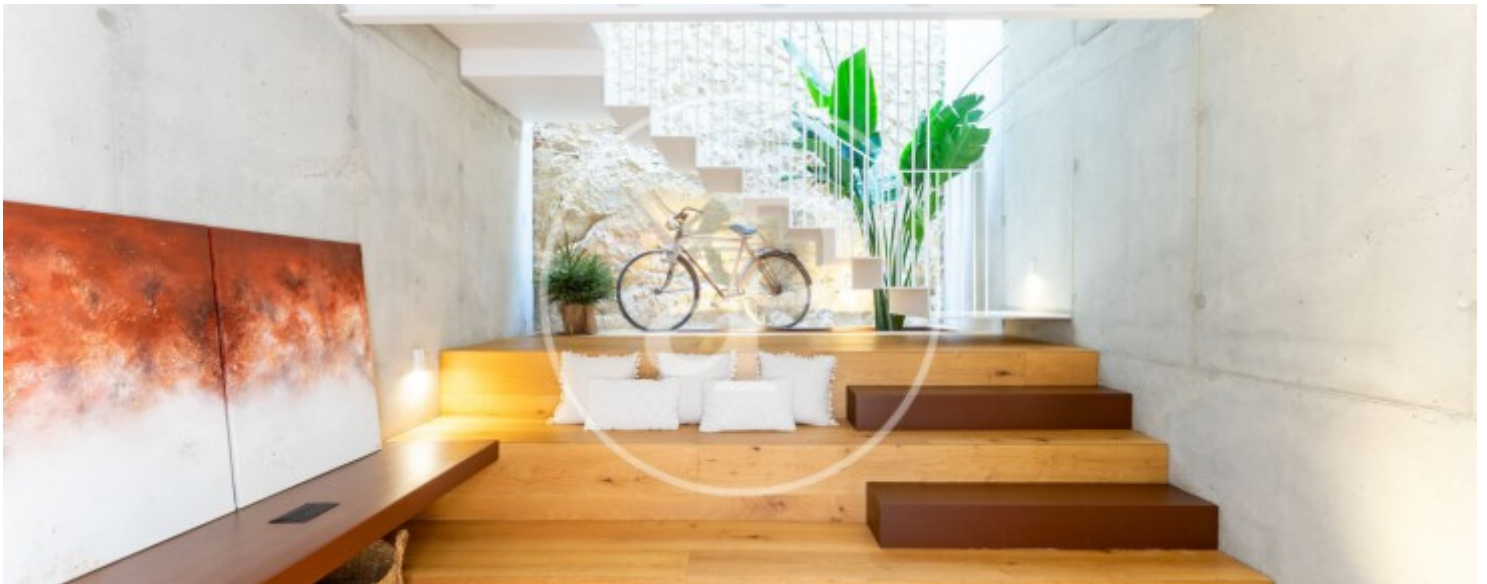
ERLEBEN SIE DEN CHARME DES LÄNDLICHEN MALLORCAS IN DIESEM DESIGNHAUS IN LLORET DE VISTALEGRE Entdecken Sie dieses außergewöhnliche Designerhaus im malerischen Dorf Lloret de Vistalegre, einer ruhigen und authentischen Umgebung im Herzen Mallorcas. Die Immobilie verbindet moderne Architektur mit traditionellen Materialien und schafft so ein einzigartiges Zuhause voller Charakter. Das Haus erstreckt sich über drei sorgfältig gestaltete Etagen. Im Erdgeschoss befinden sich ein Doppelzimmer mit eigenem Bad – ideal für Gäste –, ein gemütlicher Innenhof sowie ein Hauswirtschaftsraum. Bereits beim Betreten des Hauses beeindruckt die elegante Design-Treppe, die den Stil der gesamten Immobilie prägt. Im ersten Obergeschoss bilden das

großzügige Wohn- und Esszimmer sowie die offene Designküche mit hochwertigen Einbaugeräten einen hellen und einladenden Wohnbereich. Vom Balkon genießen Sie einen wunderschönen Blick auf das Dorf und die ruhige Umgebung. Im obersten Stockwerk befinden sich zwei Doppelzimmer, die sich ein modernes Badezimmer teilen. Das Treppenhaus mit Glasdach und freigelegten Natursteinwänden sorgt für außergewöhnlich viel Tageslicht und unterstreicht den architektonischen Charakter des Hauses. Das Haus verfügt über eine zentrale Klimaanlage,...

Kontaktieren Sie uns,
wir helfen Ihnen gerne weiter,
um Ihnen weitere Details und Informationen
zukommen zu lassen.

Lloret de Vistalegre, Porreres

REF. APM2606026



Lloret de Vistalegre, Porreres

REF. APM2606026



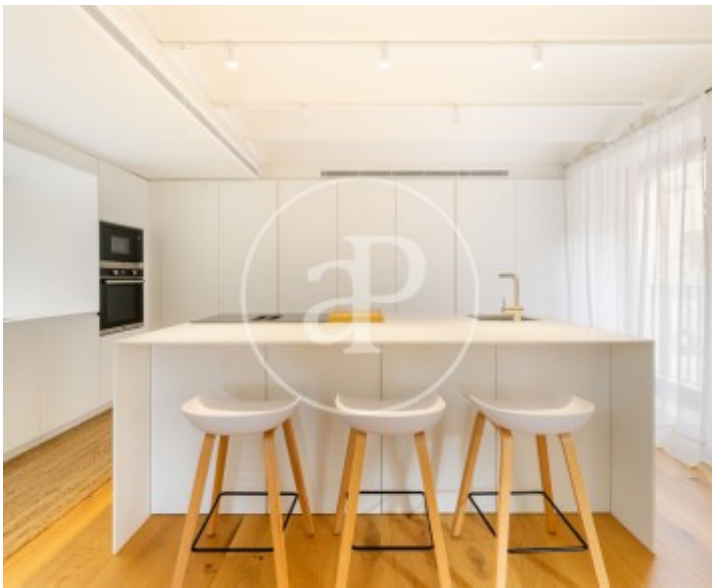
Lloret de Vistalegre, Porreres

REF. APM2606026



Lloret de Vistalegre, Porreres

REF. APM2606026



Die Daten der einzelnen Objekte sind nicht Bestandteil eines Angebotes oder Vertrages. Sie sollten die mündlichen oder schriftlichen Aussagen von aProperties in Bezug auf die Immobilie, ihren Zustand oder ihren Wert nicht als richtig oder sachlich betrachten. Die Fotos zeigen nur bestimmte Teile des Grundstücks, wie sie zum Zeitpunkt der Aufnahme waren. Die angegebenen Flächen, Maße und Entfernungen sind nur ungefähre Angaben und müssen vom Kunden überprüft werden. Computergenerierte Bilder sind nur ein Hinweis auf das mögliche Erscheinungsbild der Immobilie und können sich jederzeit ändern. Die Angaben zu einem Objekt können sich jederzeit ändern.