

Puerto de Pollença, Pollença

REF. APMS2503022

Wohnung zur Miete in Puerto Pollensa

Merkmale

- ✓ Views
- ✓ Möbliert
- ✓ Terrasse
- ✓ Pool
- ✓ Heizung
- ✓ AACC
- ✓ Garten
- ✓ Hat Parkplatz

Gesamtfläche
75 m²

Schlafzimmer
3

Bäder
2

Preis

6.000 €



NUR FÜR KURZAUFENTHALTE (MINDESTENS 32 NÄCHTE) VERFÜGBARKEIT UND PREIS PRÜFEN
Wohnung mit 3 Schlafzimmern und 2 Bädern 100 Meter vom Meer entfernt in einer der exklusivsten Gegenden von Puerto Pollensa. Es umfasst einen Parkplatz, sowie einen Gemeinschaftspool. Die Wohnung erstreckt sich über 75 m2 plus 20m2 private Terrasse in einem neuen Gebäude. Alle Schlafzimmer und das Wohnzimmer haben eine Klimaanlage (warm und kalt). Jedes Zimmer hat einen Einbauschränk. Die Wohnung ist komplett ausgestattet und kann sofort bezogen werden. Die Küche ist voll ausgestattet mit allen Elektrogeräten. PREIS UND VERFÜGBARKEIT ABFRAGEN

Kontaktieren Sie uns,
wir helfen Ihnen gerne weiter,
um Ihnen weitere Details und Informationen
zukommen zu lassen.

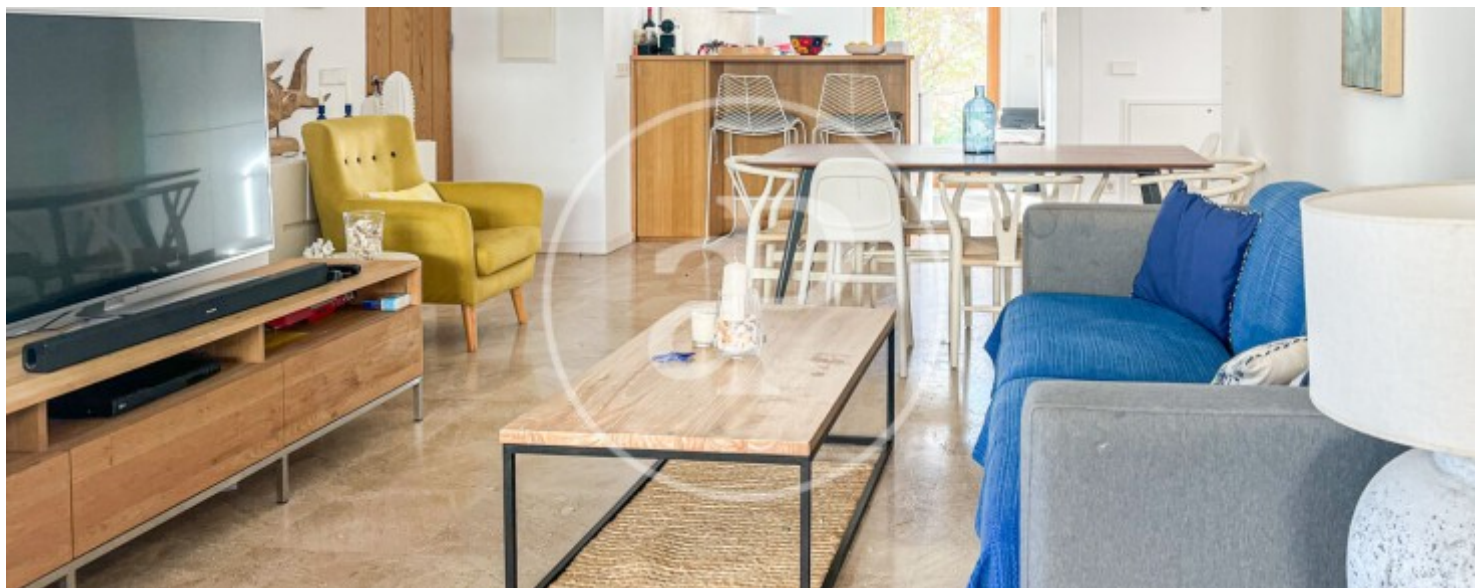
Puerto de Pollença, Pollença

REF. APMS2503022



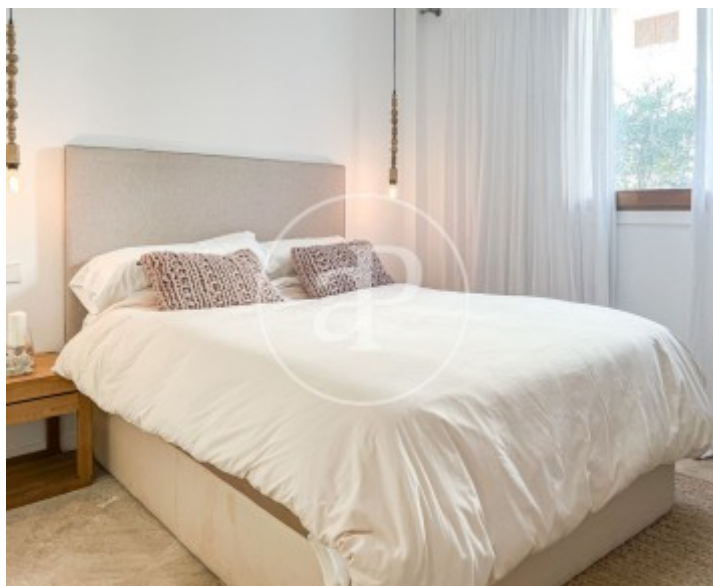
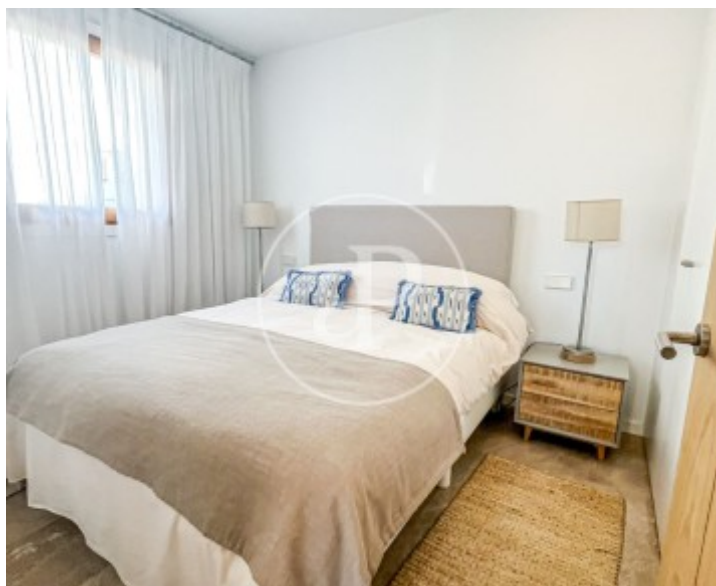
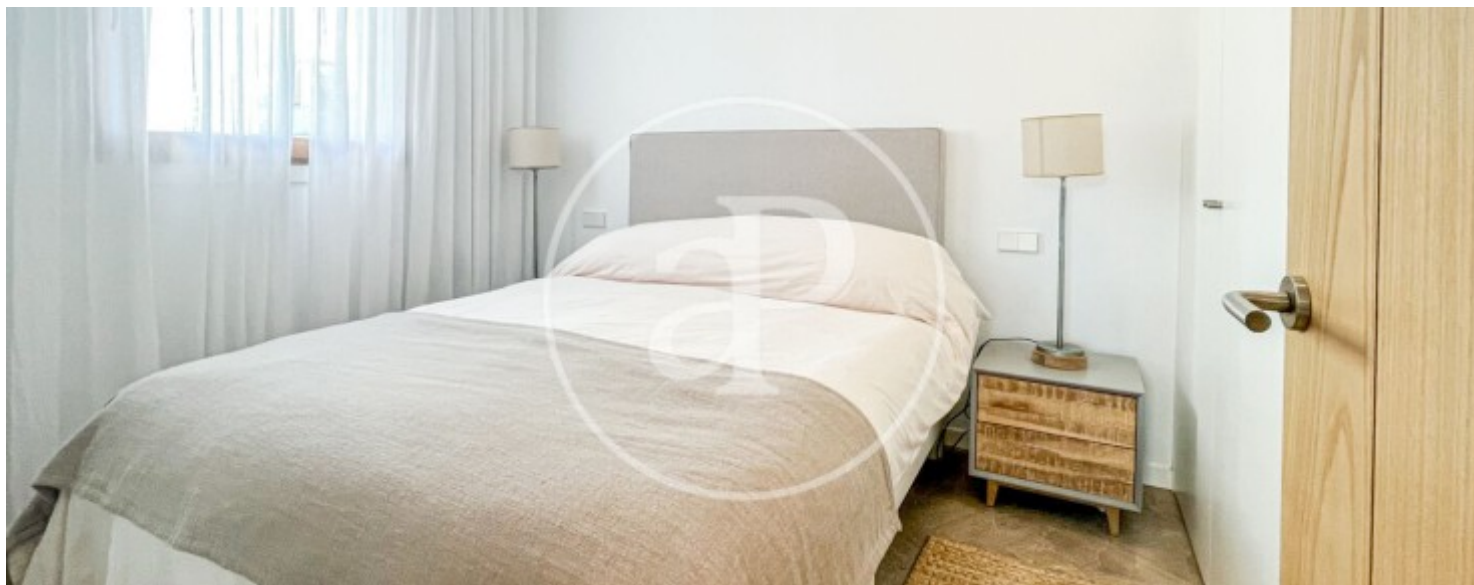
Puerto de Pollença, Pollença

REF. APMS2503022



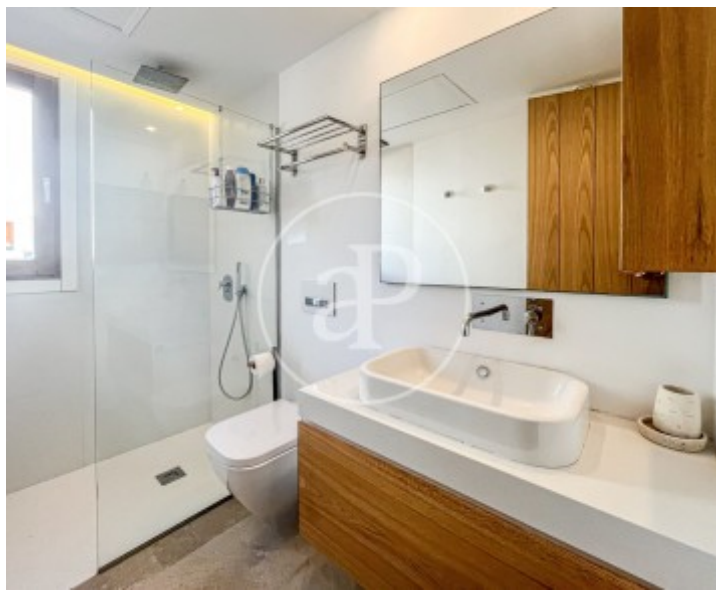
Puerto de Pollença, Pollença

REF. APMS2503022



Puerto de Pollença, Pollença

REF. APMS2503022



Die Daten der einzelnen Objekte sind nicht Bestandteil eines Angebotes oder Vertrages. Sie sollten die mündlichen oder schriftlichen Aussagen von aProperties in Bezug auf die Immobilie, ihren Zustand oder ihren Wert nicht als richtig oder sachlich betrachten. Die Fotos zeigen nur bestimmte Teile des Grundstücks, wie sie zum Zeitpunkt der Aufnahme waren. Die angegebenen Flächen, Maße und Entfernungen sind nur ungefähre Angaben und müssen vom Kunden überprüft werden. Computergenerierte Bilder sind nur ein Hinweis auf das mögliche Erscheinungsbild der Immobilie und können sich jederzeit ändern. Die Angaben zu einem Objekt können sich jederzeit ändern.