



Pollença Centro, Pollença

REF. APM2412001

Wohnung zur Miete in Puerto de Pollensa

Merkmale

Gesamtfläche

146 m²

Schlafzimmer

3

Bäder

2

- ✓ Views
- ✓ Garten
- ✓ Lift
- ✓ Terrasse
- ✓ Pool
- ✓ Hat Parkplatz

Preis

1.650 €



In der ruhigen Urbanisation Bellresguard in Puerto de Pollensa, finden wir dieses Penthouse von 146 qm mit einem Solarium mit sehr angenehmen Blick auf die Grünflächen der Urbanisation.

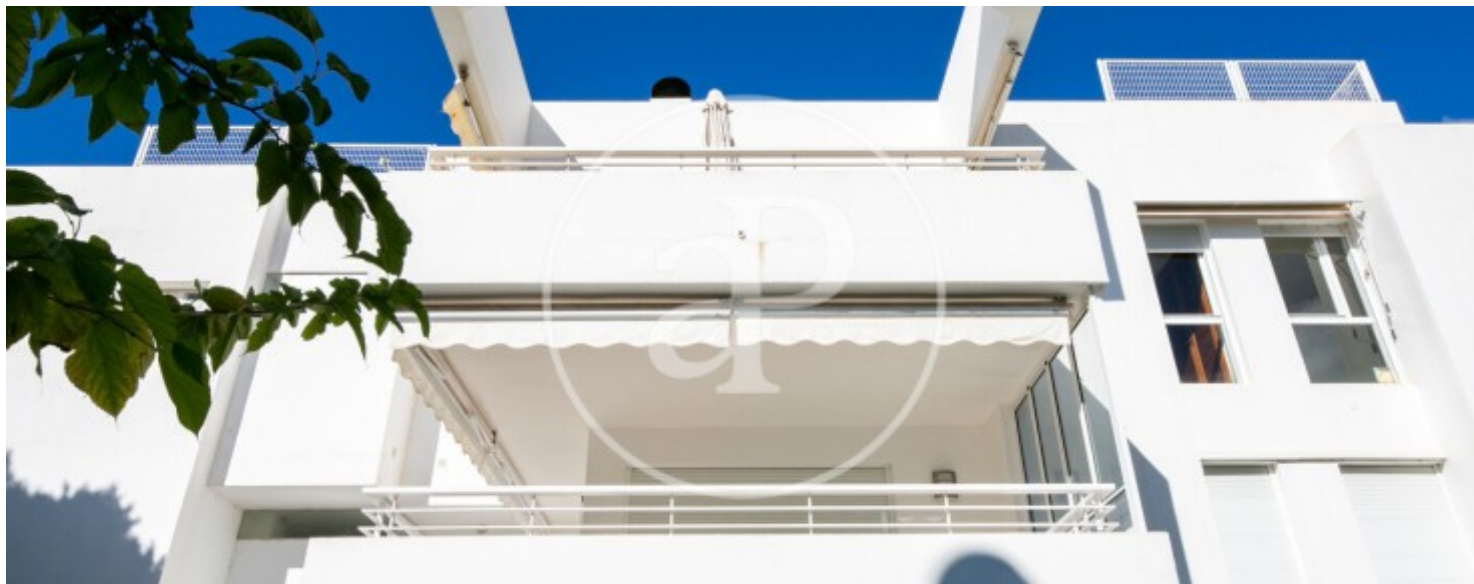
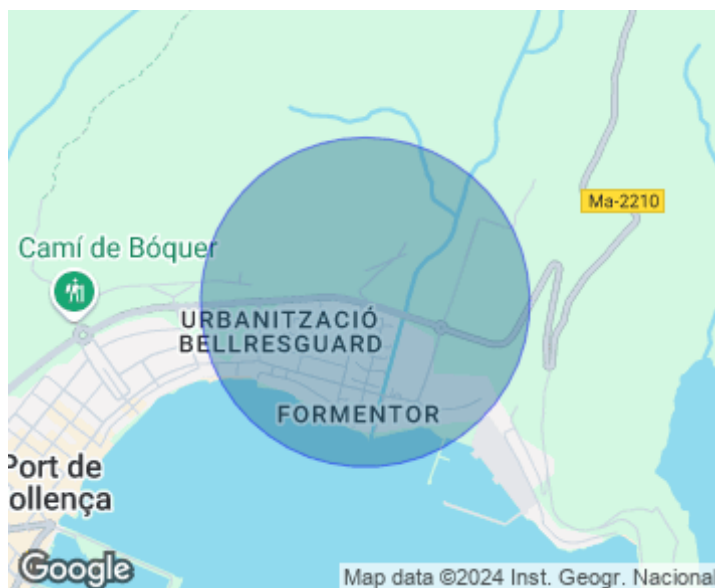
Von der Eingangstür des Anwesens gelangen wir in eine Halle, wo wir ein geräumiges und helles Wohn-Esszimmer mit Kamin und Zugang zu einer Terrasse von 22 qm mit freiem Blick auf die Gemeinschaftsbereiche der Anlage finden. Im gleichen Bereich finden wir die Einbauküche mit einem separaten Waschraum. Über eine Wendeltreppe haben wir Zugang zum oberen Teil des Hauses, wo wir einen Raum für ein kleines Büro und eine Sonnenterrasse von 140 qm ideal,

um einen Grill zu setzen finden. Im Schlafbereich befinden sich drei externe Doppelschlafzimmer mit Einbauschränken und zwei Badezimmer. Das Hauptschlafzimmer hat ein eigenes Bad mit Badewanne. Das Anwesen zeichnet sich durch seine große Helligkeit aus, es verfügt über einen Außenparkplatz in der gleichen Anlage und große Gartenbereiche mit verschiedenen Swimmingpools, Terrassen zum Sonnenbaden und mehrere Bereiche mit natürlichem Schatten dank seiner Vegetation. Hervorragende Lage, nur 200 Meter vom Strand von Illador entfernt und in der Nähe von...

Kontaktieren Sie uns,
wir helfen Ihnen gerne weiter,
um Ihnen weitere Details und Informationen
zukommen zu lassen.

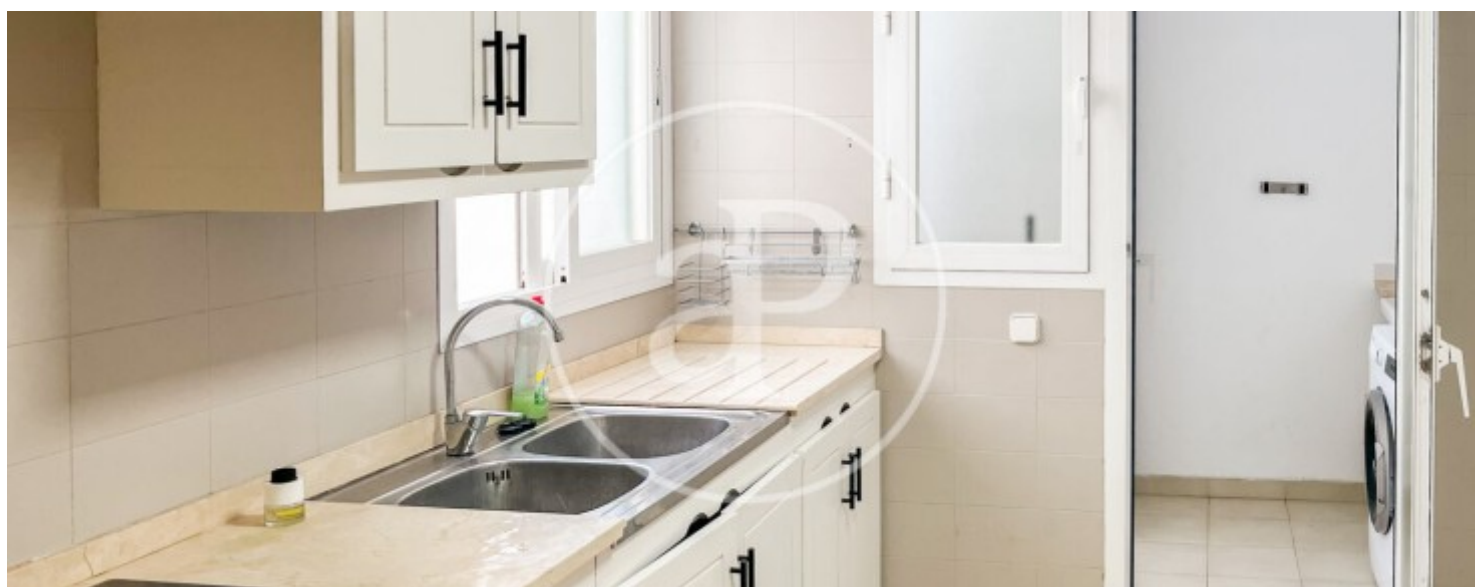
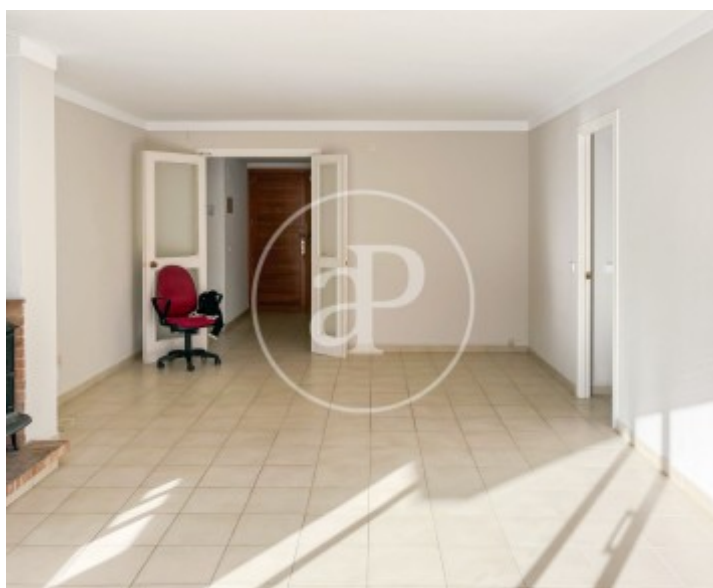
Pollença Centro, Pollença

REF. APM2412001



Pollença Centro, Pollença

REF. APM2412001



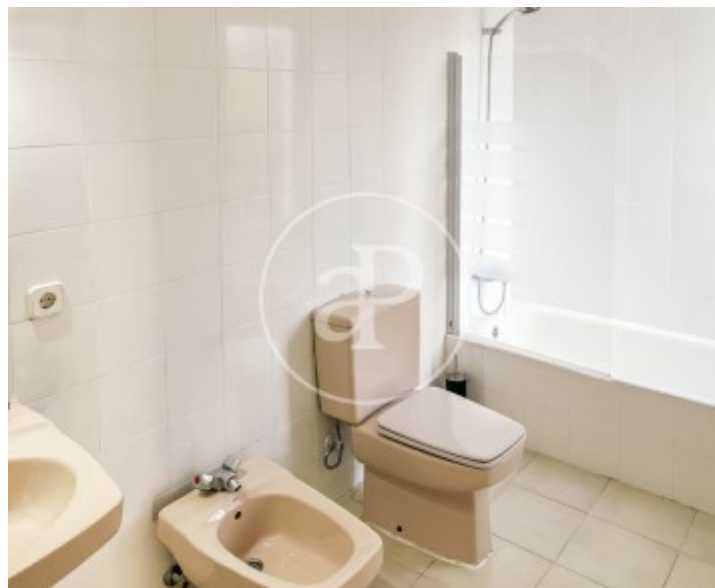
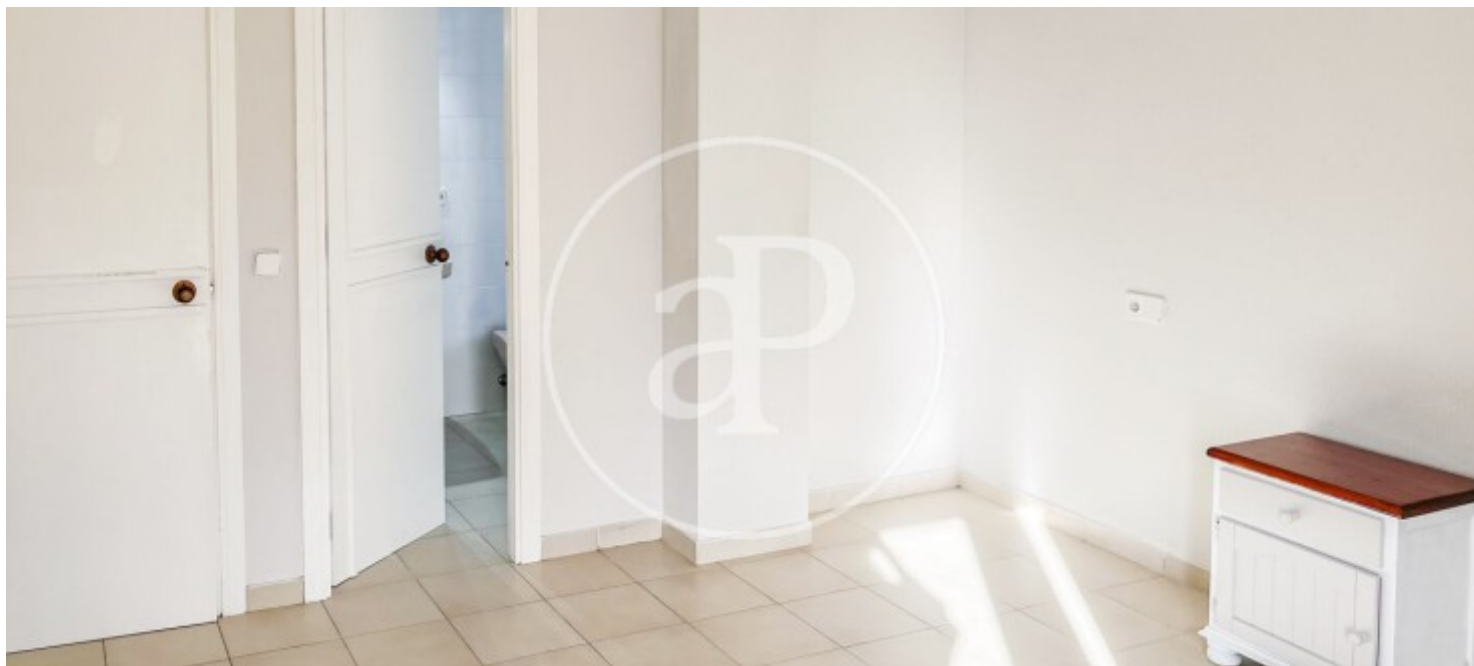
Pollença Centro, Pollença

REF. APM2412001



Pollença Centro, Pollença

REF. APM2412001



Die Daten der einzelnen Objekte sind nicht Bestandteil eines Angebotes oder Vertrages. Sie sollten die mündlichen oder schriftlichen Aussagen von aProperties in Bezug auf die Immobilie, ihren Zustand oder ihren Wert nicht als richtig oder sachlich betrachten. Die Fotos zeigen nur bestimmte Teile des Grundstücks, wie sie zum Zeitpunkt der Aufnahme waren. Die angegebenen Flächen, Maße und Entfernungen sind nur ungefähre Angaben und müssen vom Kunden überprüft werden. Computergenerierte Bilder sind nur ein Hinweis auf das mögliche Erscheinungsbild der Immobilie und können sich jederzeit ändern. Die Angaben zu einem Objekt können sich jederzeit ändern.