

Son Vida, Palma de Mallorca

REF. VPM2508009

# Exklusiv Haus Zum Verkauf mit Terrasse in Son Vida (Palma de Mallorca)

## Merkmale

- ✓ Views
- ✓ Abstellraum
- ✓ Terrasse
- ✓ Pool
- ✓ Lift
- ✓ Heizung
- ✓ AACC
- ✓ Garten
- ✓ Gym
- ✓ Hat Parkplatz

Preis  
**5.750.000 €**

Gesamtfläche  
**600 m<sup>2</sup>**

Schlafzimmer  
**5**

Bäder  
**5**



## Entdecken Sie diese spektakuläre Villa in einer der prestigeträchtigsten Gegenden Mallorcas: Son Vida.

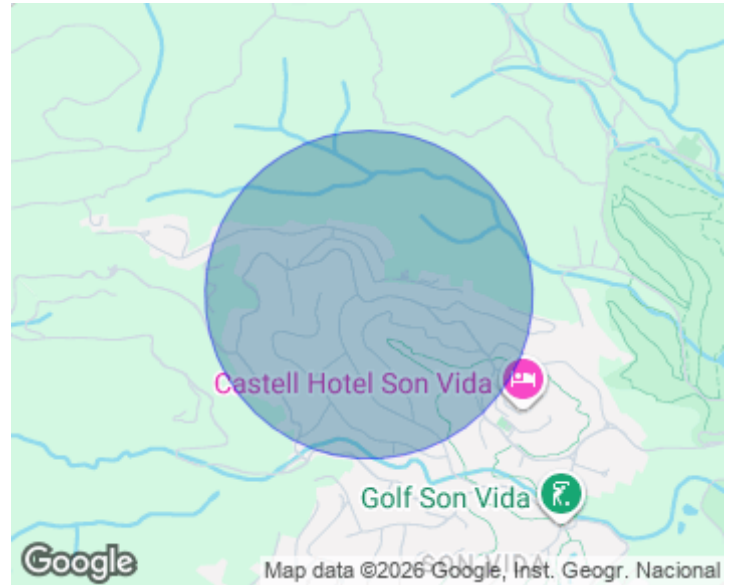
Eine einzigartige Immobilie, die zeitgenössisches Design, hochwertige Materialien und eine privilegierte Lage mit atemberaubender Aussicht perfekt vereint. Die Villa verfügt über fünf großzügige Schlafzimmer, von denen vier über ein eigenes Bad verfügen, und bietet sowohl der Familie als auch Gästen Privatsphäre und Komfort. Alle Räume zeichnen sich durch ihre Größe, natürliches Licht und hochwertige Ausstattungen aus. Das elegante Wohn-Esszimmer mit hohen Decken und großen

Fenstern bildet das Herzstück des Hauses und bietet Blick auf die Bucht von Palma und die Berge von Son Vida. Von einer der Terrassen aus kann man sogar das Meer sehen. Die moderne Küche ist mit hochwertigen Geräten ausgestattet und für Menschen konzipiert, die Funktionalität mit Stil verbinden möchten. Die Immobilie verfügt über zwei separate Eingänge und bietet Platz für mehr als vier Fahrzeuge – ideal für große Familien oder für Gastgeber mit häufigem Besuch. Ein Aufzug verbindet alle Ebenen des Hauses und...

**Kontaktieren Sie uns,**  
wir helfen Ihnen gerne weiter,  
um Ihnen weitere Details und Informationen  
zukommen zu lassen.

Son Vida, Palma de Mallorca

REF. VPM2508009



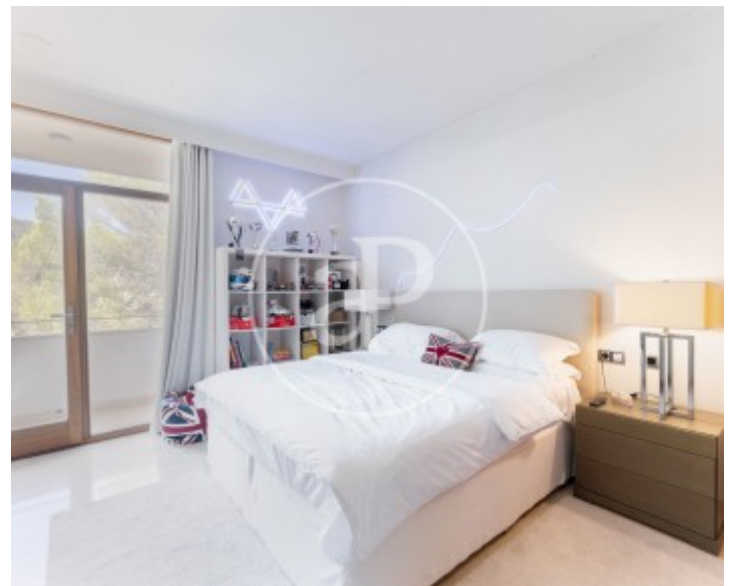
Son Vida, Palma de Mallorca

REF. VPM2508009



Son Vida, Palma de Mallorca

REF. VPM2508009



Son Vida, Palma de Mallorca

REF. VPM2508009



Die Daten der einzelnen Objekte sind nicht Bestandteil eines Angebotes oder Vertrages. Sie sollten die mündlichen oder schriftlichen Aussagen von aProperties in Bezug auf die Immobilie, ihren Zustand oder ihren Wert nicht als richtig oder sachlich betrachten. Die Fotos zeigen nur bestimmte Teile des Grundstücks, wie sie zum Zeitpunkt der Aufnahme waren. Die angegebenen Flächen, Maße und Entfernungen sind nur ungefähre Angaben und müssen vom Kunden überprüft werden. Computergenerierte Bilder sind nur ein Hinweis auf das mögliche Erscheinungsbild der Immobilie und können sich jederzeit ändern. Die Angaben zu einem Objekt können sich jederzeit ändern.