



Son Sardina, Palma de Mallorca

REF. VPM2211039

# Rustikale Immobilie zu verkaufen in Establiments - Son Sardina

## Merkmale

- ✓ Views
- ✓ Abstellraum
- ✓ Garten
- ✓ Hat Parkplatz
- ✓ Möbliert
- ✓ Terrasse
- ✓ Pool

Preis

**1.995.000 €**

Gesamtfläche

**450 m<sup>2</sup>**

Schlafzimmer

**4**

Bäder

**3**



**Die Villa befindet sich in Son Sardina, einer ruhigen Gegend, nur 10 Autominuten von Palma entfernt, auf einem vollständig eingezäunten Grundstück von 20.**

000 qm, auf dem eine Avocado-Produktion mit 230 Bäumen aktiv ist, die die (Bio-) Produktion der berühmten mallorquinischen Avocados garantieren, die auf dem verteilt sind Insel mit eigener eingetragener Marke. Die 1991 erbaute Villa verfügt über eine Wohnfläche von 450 qm, verteilt auf 2 Etagen. Die untere Etage besteht aus einem Wohn-Esszimmer mit Kamin, einer ausgestatteten Küche, 1 Schlafzimmer mit Doppelbett und 1 Badezimmer. Auf der oberen Etage finden wir 3

Doppelschlafzimmer und 2 Badezimmer (1 en suite) und eine Terrasse, die einen tollen Blick über das große Grundstück, den Wald und die Sierra de Tramuntana bietet. Im Außenbereich der Villa befindet sich eine schöne Veranda, die Zugang zu einem schönen 50 qm großen Pool bietet. Vor dem Pool befindet sich ein Pavillon mit allen Möbeln, ein Holz- und Gasgrill mit Veranda und Tischen. Zur Ausstattung gehören: Vorinstallation einer Heizungsanlage, Kamin, Marmorböden, Glasfaser, große Fenster mit Climalit-Doppelverglasung, ein...

**Kontaktieren Sie uns,**  
wir helfen Ihnen gerne weiter,  
um Ihnen weitere Details und Informationen  
zukommen zu lassen.

Son Sardina, Palma de Mallorca

REF. VPM2211039



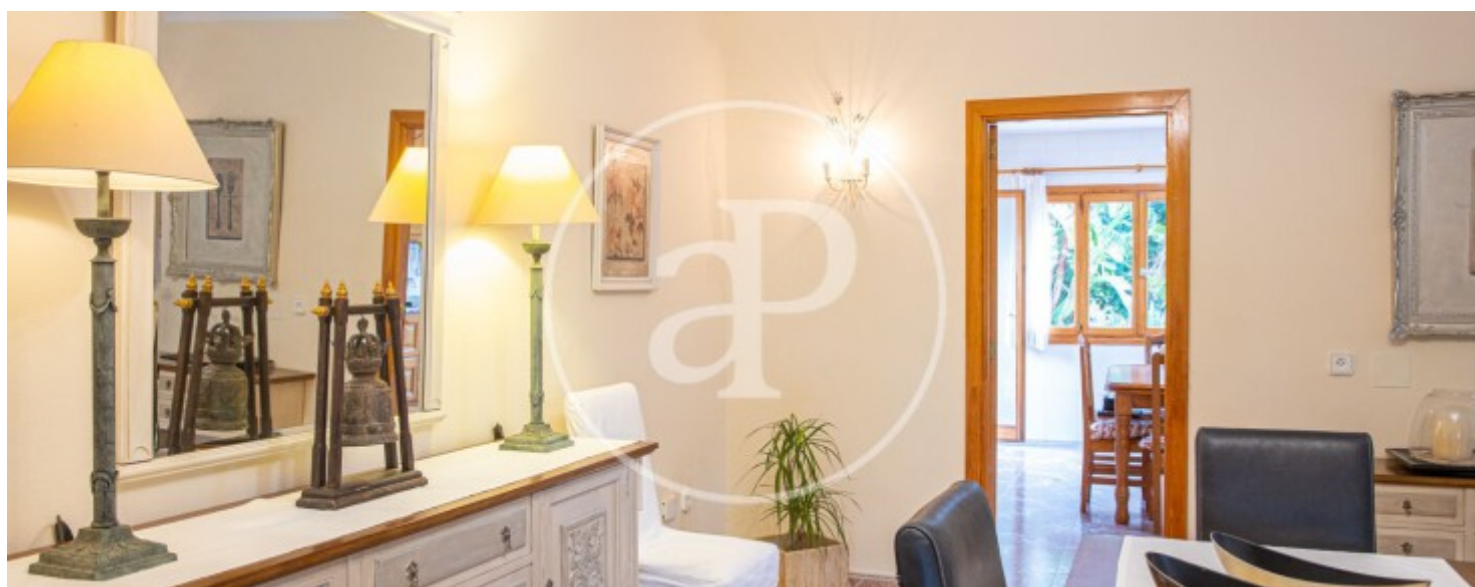
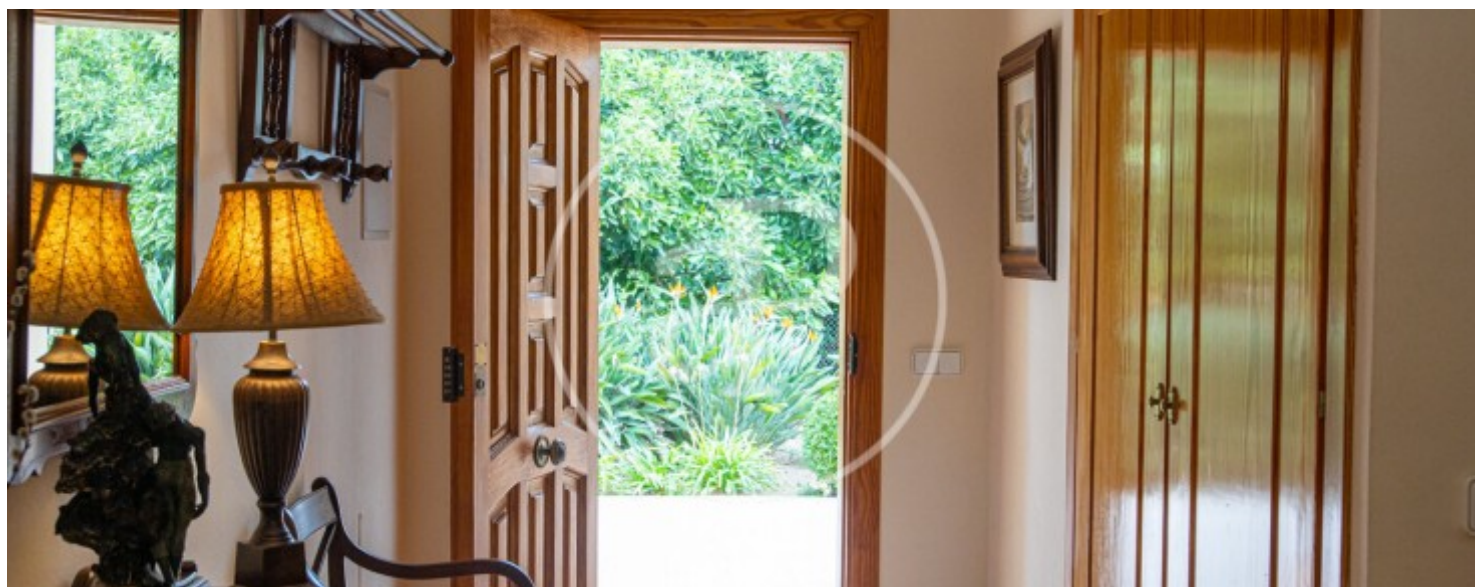
Son Sardina, Palma de Mallorca

REF. VPM2211039



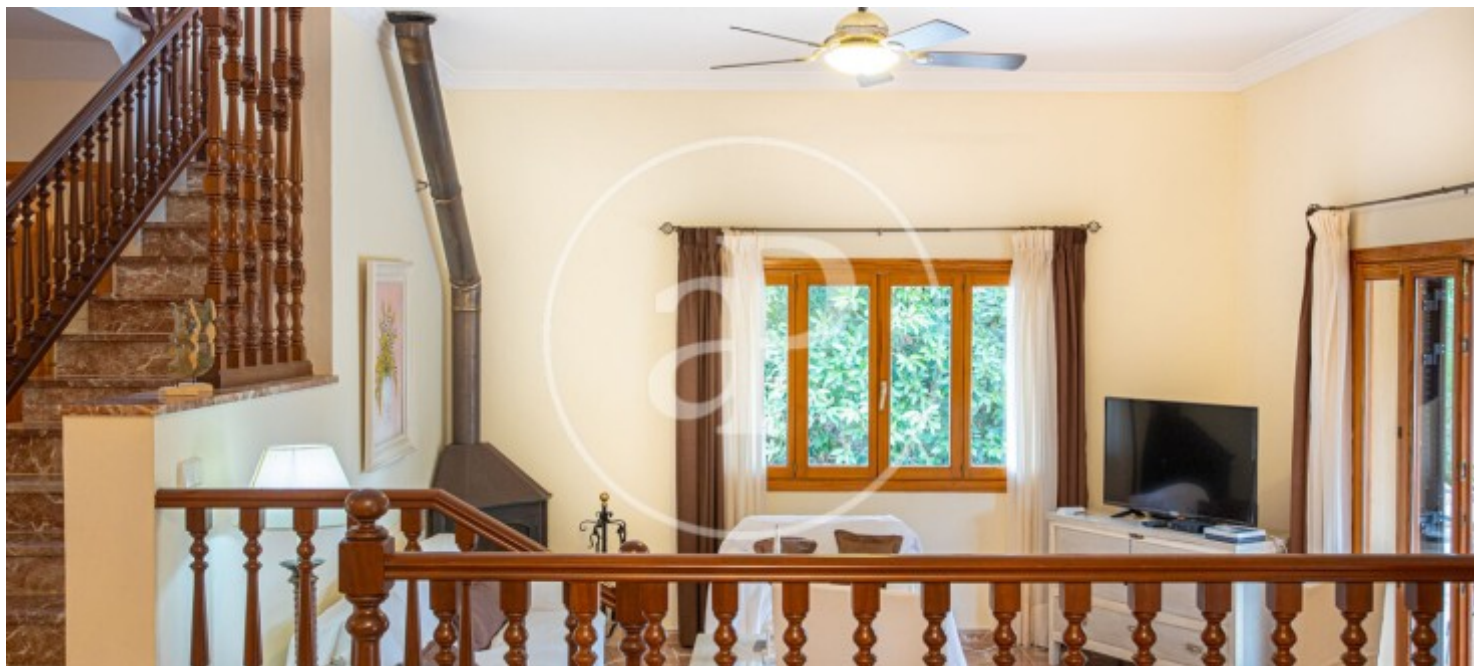
Son Sardina, Palma de Mallorca

REF. VPM2211039



Son Sardina, Palma de Mallorca

REF. VPM2211039



Die Daten der einzelnen Objekte sind nicht Bestandteil eines Angebotes oder Vertrages. Sie sollten die mündlichen oder schriftlichen Aussagen von aProperties in Bezug auf die Immobilie, ihren Zustand oder ihren Wert nicht als richtig oder sachlich betrachten. Die Fotos zeigen nur bestimmte Teile des Grundstücks, wie sie zum Zeitpunkt der Aufnahme waren. Die angegebenen Flächen, Maße und Entfernungen sind nur ungefähre Angaben und müssen vom Kunden überprüft werden. Computergenerierte Bilder sind nur ein Hinweis auf das mögliche Erscheinungsbild der Immobilie und können sich jederzeit ändern. Die Angaben zu einem Objekt können sich jederzeit ändern.