



Son Sardina, Palma de Mallorca

REF. VPM2212022

# Mallorquinisches Haus zu verkaufen in Establiments

## Merkmale

- ✓ Views
- ✓ Möbliert
- ✓ Terrasse
- ✓ Garten
- ✓ Pool
- ✓ Hat Parkplatz

Gesamtfläche

**140 m<sup>2</sup>**

Schlafzimmer

**4**

Bäder

**2**

Preis

**1.260.000 €**



**Nur wenige Minuten von Palma entfernt, in einer ruhigen Gegend mit Charakter, befindet sich das Dorf Establiments und an einer Straße neben der Kirche liegt dieses schöne Haus.**

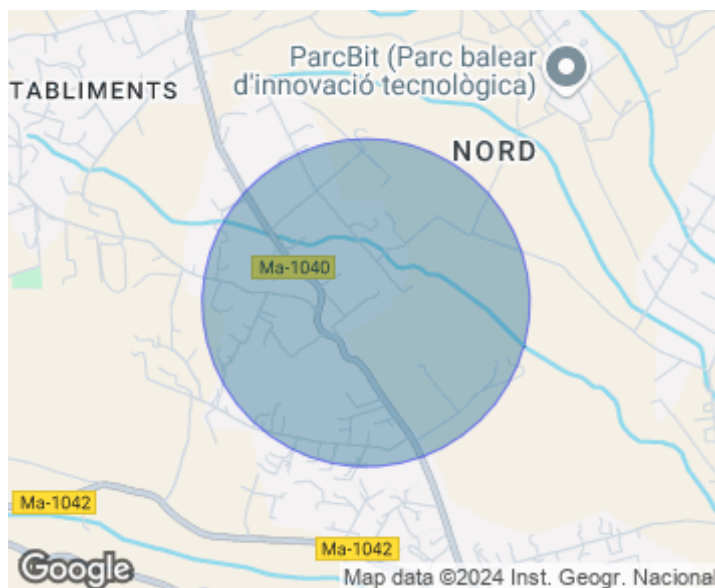
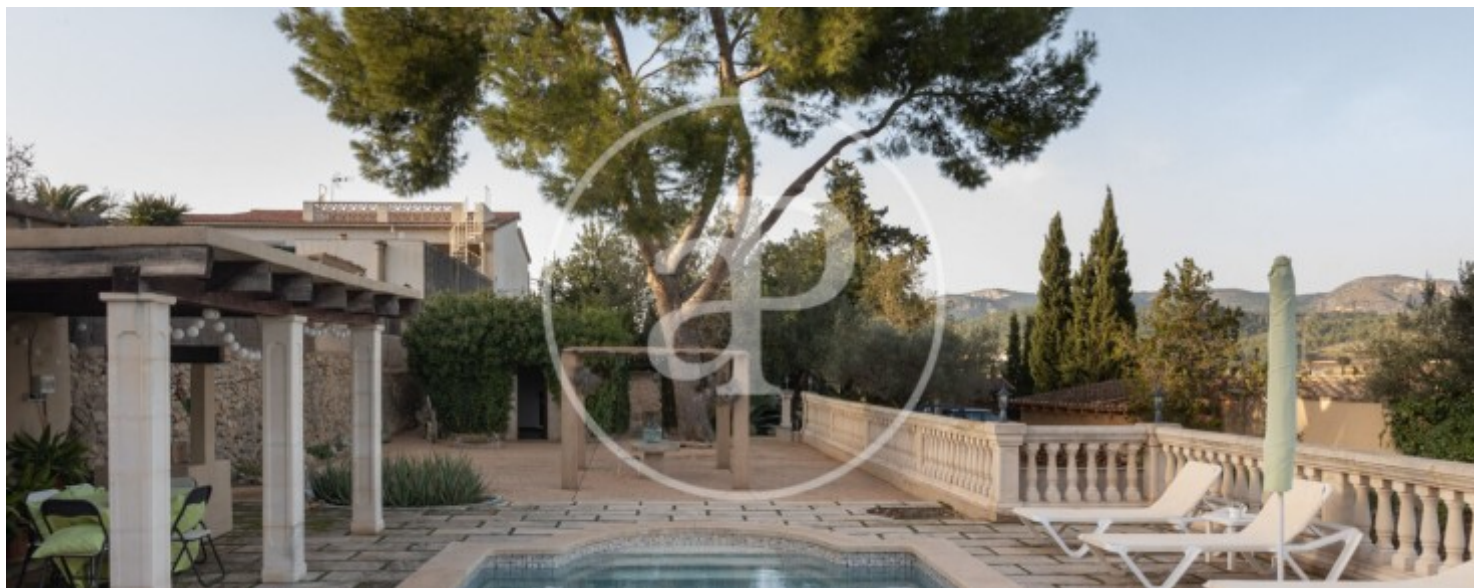
Ein Grundstück mit einem großen Garten und einem Schwimmbad mit einer Spiegelfläche von 25 qm. Das Haus hat einen außergewöhnlichen Blick auf den Berg, von alter Konstruktion, mit Ziegeldach, in dem seine Besitzer einige Reformen durchgeführt haben und es zu ihrem Komfort angepasst haben. Es handelt sich um ein Haus mit Wohnzimmer, Küche, vier Schlafzimmern, zwei Bädern und Ankleideraum. Das Äußere des Hauses

ist im mallorquinischen Stil mit Stein und mallorquinischen Fensterläden. Außerdem gibt es eine Wohnung im Poolbereich. Eine Garage von 22 qm und die Möglichkeit, mehrere Autos in einer vorbereiteten Esplanade für eine solche Verwendung zu haben. Das Haus ist eine Konstruktion von ca. 140 qm und der Garten hat eine Ausdehnung von 1283 m. Sehr wichtig: Diese Immobilie ist vollständig legalisiert.

**Kontaktieren Sie uns,**  
wir helfen Ihnen gerne weiter,  
um Ihnen weitere Details und Informationen  
zukommen zu lassen.

Son Sardina, Palma de Mallorca

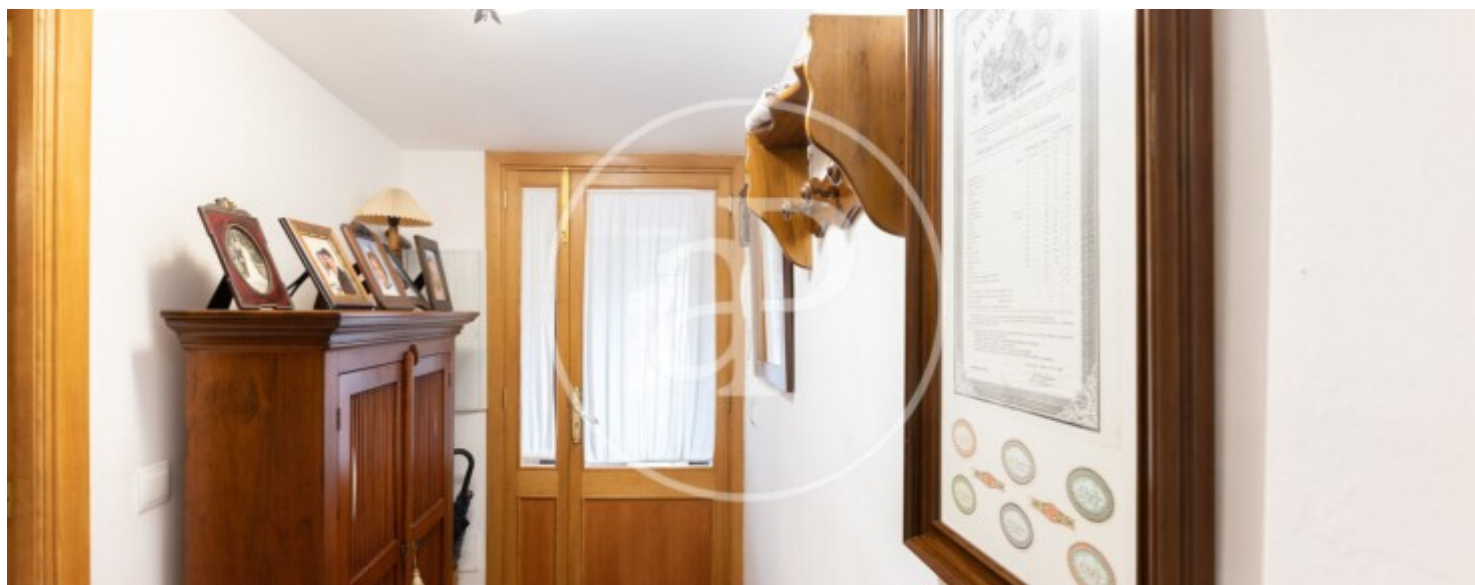
REF. VPM2212022





Son Sardina, Palma de Mallorca

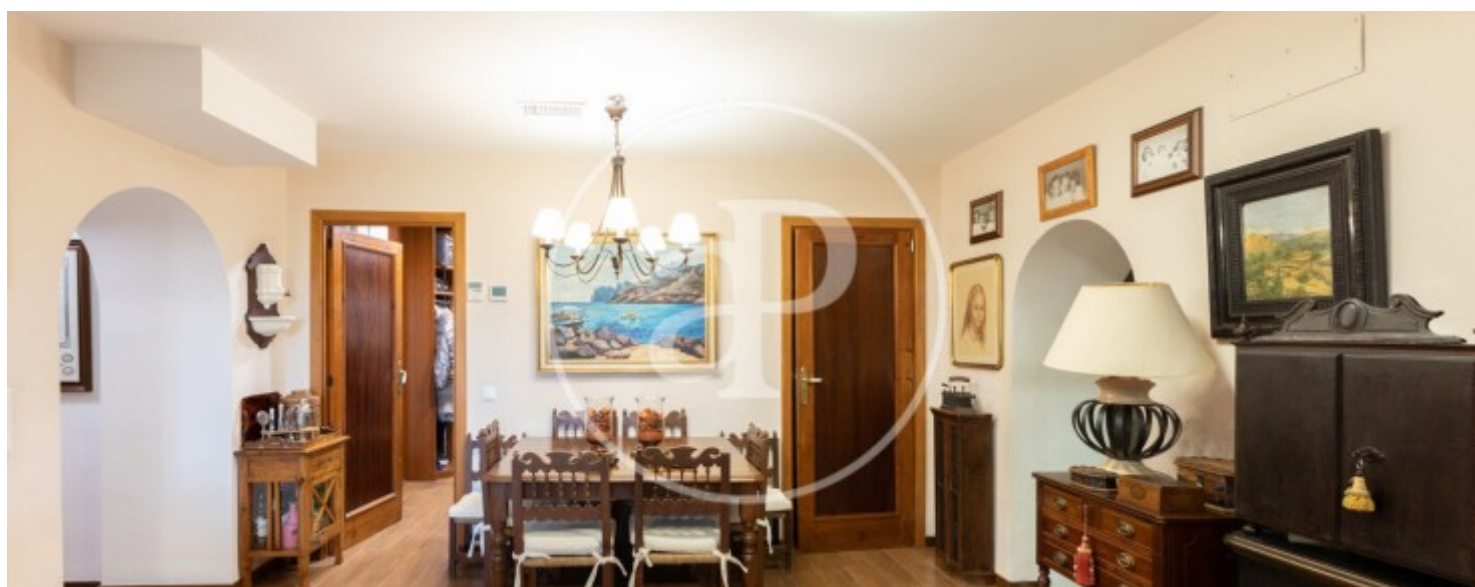
REF. VPM2212022





Son Sardina, Palma de Mallorca

REF. VPM2212022





Son Sardina, Palma de Mallorca

REF. VPM2212022



Die Daten der einzelnen Objekte sind nicht Bestandteil eines Angebotes oder Vertrages. Sie sollten die mündlichen oder schriftlichen Aussagen von aProperties in Bezug auf die Immobilie, ihren Zustand oder ihren Wert nicht als richtig oder sachlich betrachten. Die Fotos zeigen nur bestimmte Teile des Grundstücks, wie sie zum Zeitpunkt der Aufnahme waren. Die angegebenen Flächen, Maße und Entfernungen sind nur ungefähre Angaben und müssen vom Kunden überprüft werden. Computergenerierte Bilder sind nur ein Hinweis auf das mögliche Erscheinungsbild der Immobilie und können sich jederzeit ändern. Die Angaben zu einem Objekt können sich jederzeit ändern.