

Son Quint, Palma de Mallorca

REF. APM2404042

Wohnung zur Miete in Son Quint

Merkmale

- ✓ Heizung
- ✓ Abstellraum
- ✓ Terrasse
- ✓ Pool
- ✓ Lift
- ✓ Hat Parkplatz
- ✓ Möbliert
- ✓ AACC
- ✓ Garten
- ✓ Gym
- ✓ Überwachung

Gesamtfläche
232 m²

Schlafzimmer
5

Bäder
5

Preis
6.000 €



Diese geräumige Luxuswohnung in Palma de Mallorca hat eine bebaute Fläche von ca.

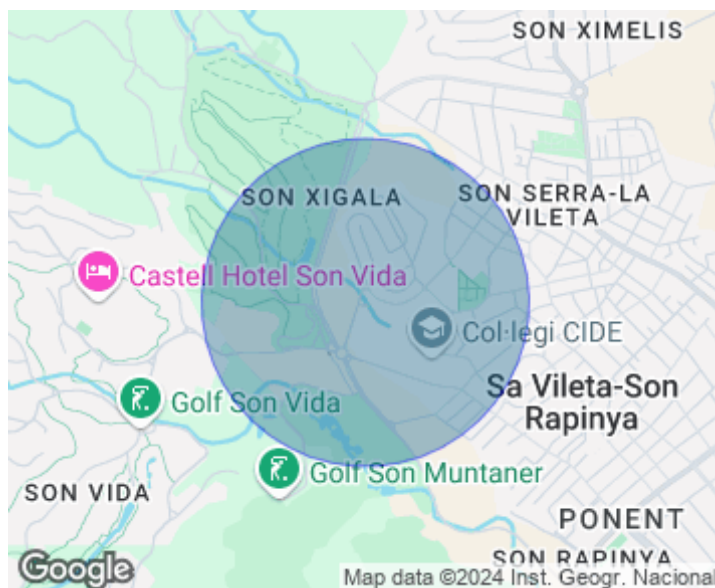
300 qm. Die hochwertige, offene Küche ist mit Gaggenau-Geräten ausgestattet und verfügt auch über eine Frühstücksbar mit Stauraum auf beiden Seiten; sowohl Geräte als auch Schränke sind hinter Paneelen versteckt, so dass sie für das bloße Auge nicht sichtbar sind und für den Gebrauch in der Küche zur Verfügung stehen; sie schließt sich harmonisch an das geräumige Wohn- und Esszimmer an, das über einen gemütlichen Gaskamin und einen Heizungsauslass auf dem Dach verfügt. Die Beheizung

erfolgt über eine Fußbodenheizung und eine zentrale Klimaanlage. Die große überdachte Terrasse von 50 qm ist perfekt, um die warmen mallorquinischen Abende das ganze Jahr über zu genießen und bietet viel Privatsphäre. Auf dieser Etage befindet sich auch die Waschküche mit einem großen Abstellraum und einem eigenen Innenhof. Das Anwesen besteht aus einem Hauptschlafzimmer mit großem Designer-Ankleideraum und Bad en suite sowie zwei weiteren Schlafzimmern, jeweils mit eigenem Bad en suite. Außerdem gibt es ein Büro und eine...

Kontaktieren Sie uns,
wir helfen Ihnen gerne weiter,
um Ihnen weitere Details und Informationen
zukommen zu lassen.

Son Quint, Palma de Mallorca

REF. APM2404042



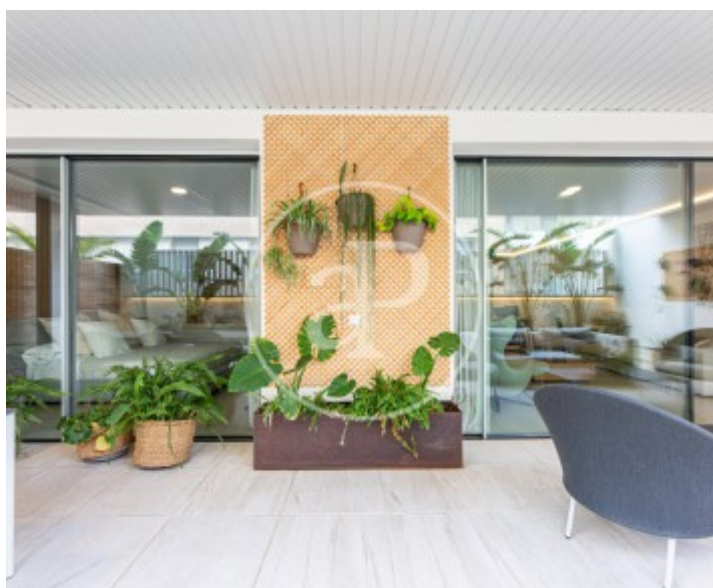
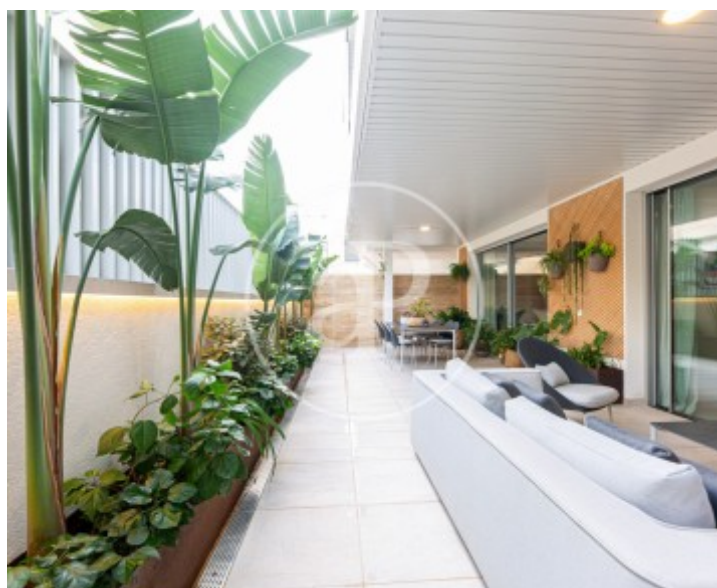
Son Quint, Palma de Mallorca

REF. APM2404042



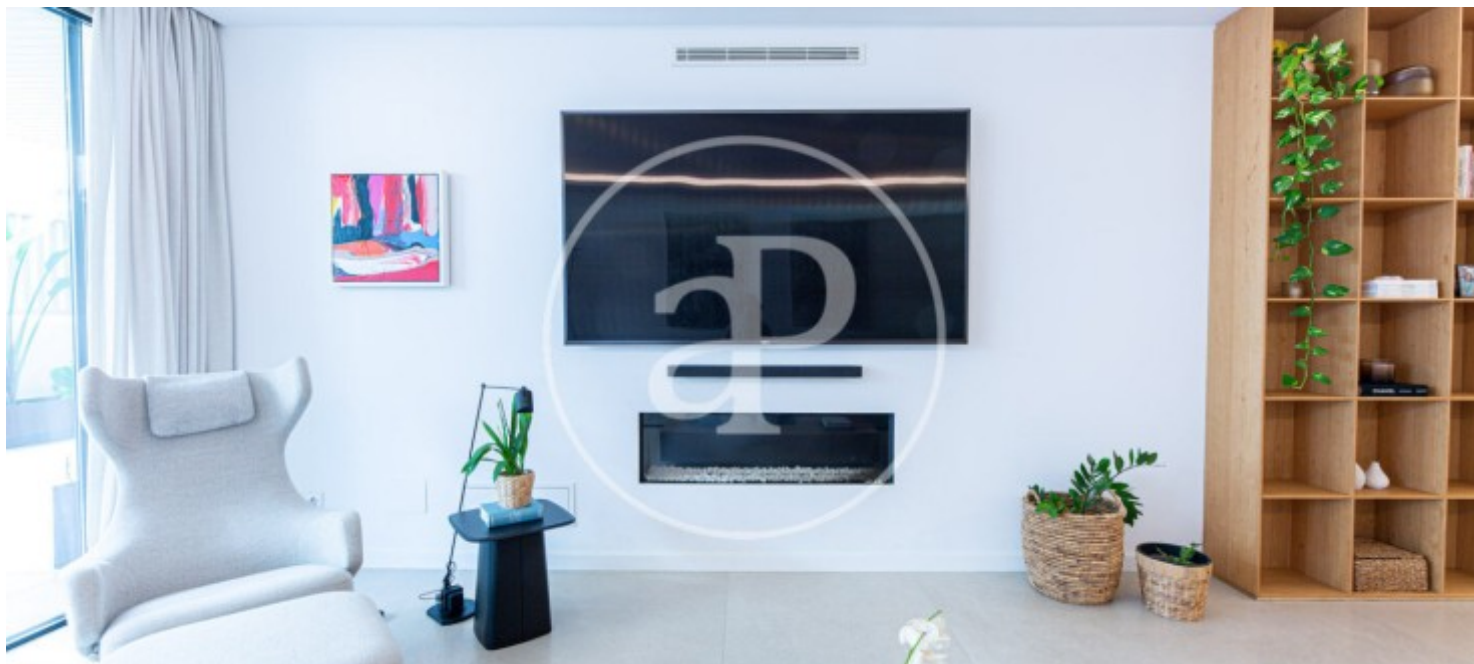
Son Quint, Palma de Mallorca

REF. APM2404042



Son Quint, Palma de Mallorca

REF. APM2404042



Die Daten der einzelnen Objekte sind nicht Bestandteil eines Angebotes oder Vertrages. Sie sollten die mündlichen oder schriftlichen Aussagen von aProperties in Bezug auf die Immobilie, ihren Zustand oder ihren Wert nicht als richtig oder sachlich betrachten. Die Fotos zeigen nur bestimmte Teile des Grundstücks, wie sie zum Zeitpunkt der Aufnahme waren. Die angegebenen Flächen, Maße und Entfernungen sind nur ungefähre Angaben und müssen vom Kunden überprüft werden. Computergenerierte Bilder sind nur ein Hinweis auf das mögliche Erscheinungsbild der Immobilie und können sich jederzeit ändern. Die Angaben zu einem Objekt können sich jederzeit ändern.