



(Son Espanyolet)

Ref: ONPM2504001



Förderung von vier Einfamilienhäusern in Son Espanyolet

In einer der begehrtesten und exklusivsten Wohngegenden von Palma, neben der Juaneda Klinik und umgeben von großen Grünflächen, genießen diese Häuser eine privilegierte Lage vor dem "Sagrada Corazón" Park. Sie befinden sich nur einen Schritt entfernt von den besten nationalen und internationalen Schulen, mit einfacher Anbindung an alle Verkehrsmittel und die wichtigsten Ein- und Ausfahrten der Stadt über die Autobahn. Nur wenige Minuten vom lebhaften Stadtteil Santa Catalina entfernt, der für seine exklusiven Restaurants und Freizeitmöglichkeiten bekannt ist, und nur einen kurzen Spaziergang von Pueblo Español. Der Bau dieser exklusiven Häuser hat bereits begonnen, und die Fertigstellung ist für das letzte Quartal 2026 geplant. Jede Immobilie bietet eine großzügige Fläche von 180 qm, verteilt auf zwei Etagen und ein Untergeschoss, sowie 60 qm private Gärten und Terrassen, die jeweils mit einem individuellen Pool für jedes Haus ausgestattet sind. Die Häuser sind mit natürlichen, hochwertigen Materialien gestaltet und strahlen eine warme und ruhige Atmosphäre aus, [...]

Palma de Mallorca / Son Espanyolet
Wohneinheit bj D
Abschluss Q2 2025

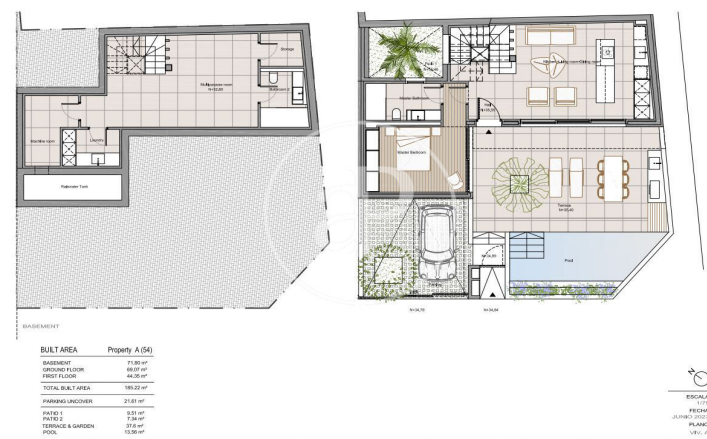
MERKMALE

Gesamtfläche 198 m² / 69 m² terrasse
3 Schlafzimmer
3 Bäder

- ✓ Views
- ✓ Heizung
- ✓ Abstellraum
- ✓ AACC
- ✓ Terrasse
- ✓ Garten
- ✓ Pool
- ✓ Gym
- ✓ Hat Parkplatz

(Son Espanyolet)

Ref: ONPM2504001





(Son Espanyolet)

Ref: ONPM2504001



Property A (54)

BUILT AREA	71.80 m²
BASEMENT	69.87 m²
GROUND FLOOR	42.38 m²
FIRST FLOOR	188.22 m²
TOTAL BUILT AREA	188.22 m²
PARKING UNCOVER	25.81 m²
PATIO	9.51 m²
WATER FEATURE	1.24 m²
POOL	13.88 m²
TERRACE & GARDEN	37.48 m²

ESCALA
1:100
JUNIO 2023
PLANO
V01_A



Property B (54)

BUILT AREA	78.80 m²
BASEMENT	78.80 m²
GROUND FLOOR	78.80 m²
FIRST FLOOR	41.85 m²
TOTAL BUILT AREA	199.45 m²
PARKING UNCOVER	13.87 m²
PARKING COVER	11.27 m²
TOTAL PARKING	25.14 m²
PATIO	13.87 m²
WATER FEATURE	1.24 m²
POOL	13.88 m²
TERRACE & GARDEN	36.98 m²

ESCALA
1:100
JUNIO 2023
PLANO
V01_B



Property B (54)

BUILT AREA	78.80 m²
BASEMENT	78.80 m²
GROUND FLOOR	78.80 m²
FIRST FLOOR	41.85 m²
TOTAL BUILT AREA	199.45 m²
PARKING UNCOVER	13.87 m²
PARKING COVER	11.27 m²
TOTAL PARKING	25.14 m²
PATIO	13.87 m²
WATER FEATURE	1.24 m²
POOL	13.88 m²
TERRACE & GARDEN	36.98 m²

ESCALA
1:100
JUNIO 2023
PLANO
V01_C



Property C (56)

BUILT AREA	78.80 m²
BASEMENT	78.80 m²
GROUND FLOOR	78.80 m²
FIRST FLOOR	41.85 m²
TOTAL BUILT AREA	199.45 m²
PARKING UNCOVER	13.87 m²
PARKING COVER	11.27 m²
TOTAL PARKING	25.14 m²
PATIO	13.87 m²
WATER FEATURE	1.24 m²
POOL	13.88 m²
TERRACE & GARDEN	36.98 m²

ESCALA
1:100
JUNIO 2023
PLANO
V01_D



Property C (56)

BUILT AREA	78.80 m²
BASEMENT	78.80 m²
GROUND FLOOR	78.80 m²
FIRST FLOOR	41.85 m²
TOTAL BUILT AREA	199.45 m²
PARKING UNCOVER	13.87 m²
PARKING COVER	11.27 m²
TOTAL PARKING	25.14 m²
PATIO	13.87 m²
WATER FEATURE	1.24 m²
POOL	13.88 m²
TERRACE & GARDEN	37.48 m²

ESCALA
1:100
JUNIO 2023
PLANO
V01_E



Property D (56)

BUILT AREA	78.80 m²
BASEMENT	78.80 m²
GROUND FLOOR	78.80 m²
FIRST FLOOR	41.85 m²
TOTAL BUILT AREA	199.45 m²
PARKING UNCOVER	13.87 m²
PARKING COVER	11.27 m²
TOTAL PARKING	25.14 m²
PATIO	13.87 m²
WATER FEATURE	1.24 m²
POOL	13.88 m²
TERRACE & GARDEN	36.98 m²

ESCALA
1:100
JUNIO 2023
PLANO
V01_F